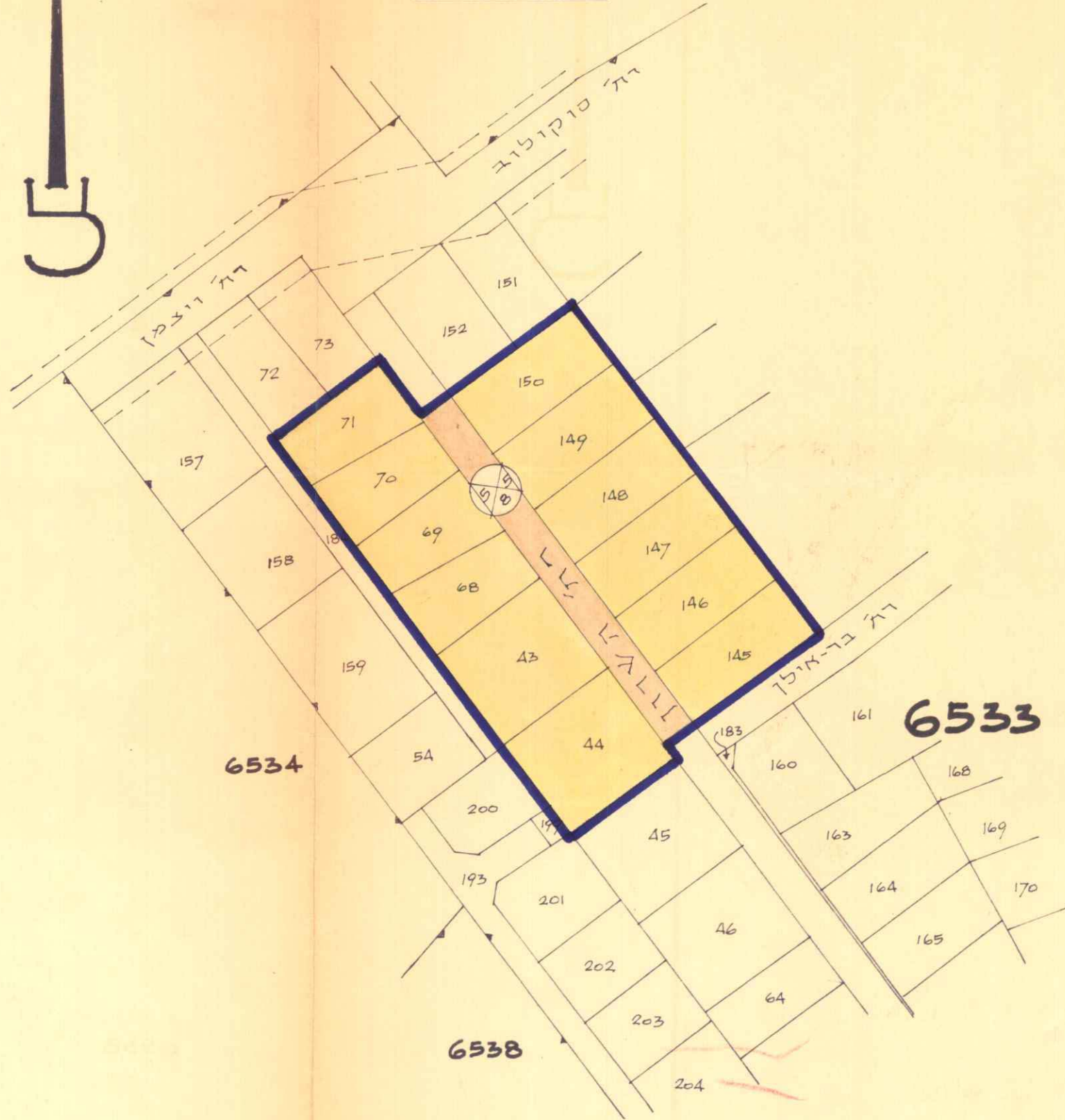


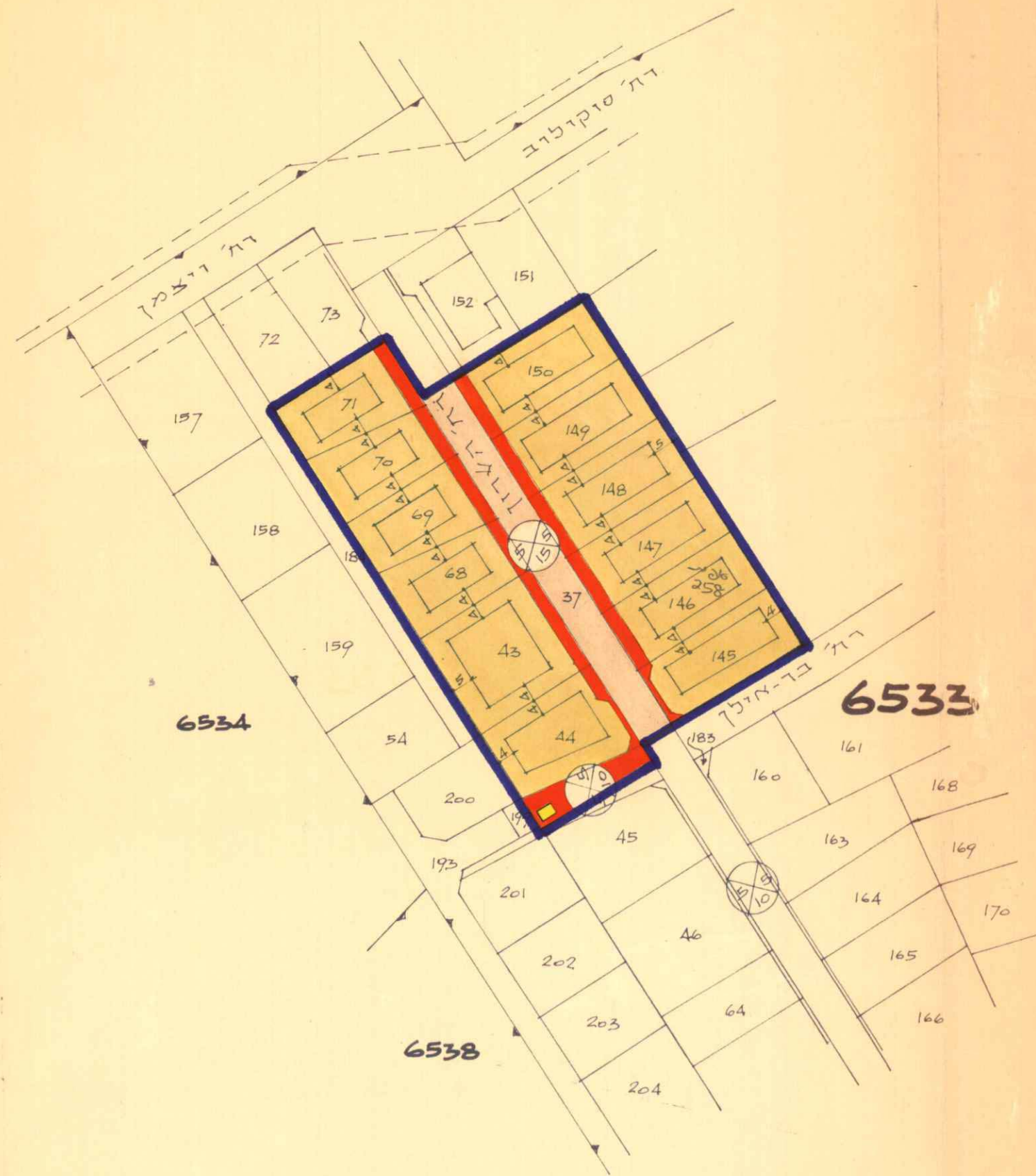
תדלים הסביבה ומצב קיים

1:1250



מצב חדש

1:1250



מרחב תכנון מקומי הרצליה

תסריט מצורף לתכנית מס' 1023

לנוי 42 לתכנית מתאר מס' 253 א

מחוז: תל-אביב

עיריית: הרצליה

גוש: 6533 חלקות: 145, 71, 70, 69, 68, 44, 43

146, 147, 148, 149, 150

וחלק מחלקה 73

בעל הקרקע: בעלים שונים

היוזם: הועדה המקומית לבנין ולתכנון עיר הרצליה

מתברר התכנית: מהנדס צ.ויציב, שד' עמנואל 19, תל-אביב

משרד הפנים	חוק התכנון והבניה תשכ"ה-1965
מחוז: תל-אביב	מחוז: תכנון מקומי
מס': 1023	תכנית: 1023
הועדה המקומית בשיבת ח	מס': 133
החליטה לתת תוקף לתכנית המקומית לעיל.	ד. רוזניק
יושב ראש הועדה	

משרד הפנים	חוק התכנון והבניה תשכ"ה-1965
מחוז: תל-אביב	מחוז: תכנון מקומי
מס': 1023	תכנית: 1023
הועדה המקומית בשיבת ח	מס': 76
החליטה להפסיד את התוקף לתכנית המקומית לעיל.	ד. רוזניק
יושב ראש הועדה	

1- חשון תשל"ב = 24. 11. 71

- גבול התכנית:
- דרך קיומת:
- " חדשה:
- מצור מגורים ג'
- מצור מגורים ד'
- בית להריסה

חתימת מתברר התכנית:

חתימת היוזם:

הועדה המקומית לבניה ולתכנון ערים הרצליה	תכנית מס' 1023
מס': 1023	תכנית: 1023
הועדה המקומית בשיבת ח	מס': 37
מס': 99.69	
יושב ראש הועדה	

הועדה המקומית לבניה ולתכנון ערים הרצליה	תכנית מס' 1023
מס': 1023	תכנית: 1023
הועדה המקומית בשיבת ח	מס': 30
מס': 12.68	
יושב ראש הועדה	