

ל.א. 3-א/א/ל.א.

תכנית בנין ערים מפורטת מס'

מחוז: תל-אביב
 אזור בנין ערים הרצליה
 כפר: נחלת עדה
 גוש 7648 חלקות 25, 26

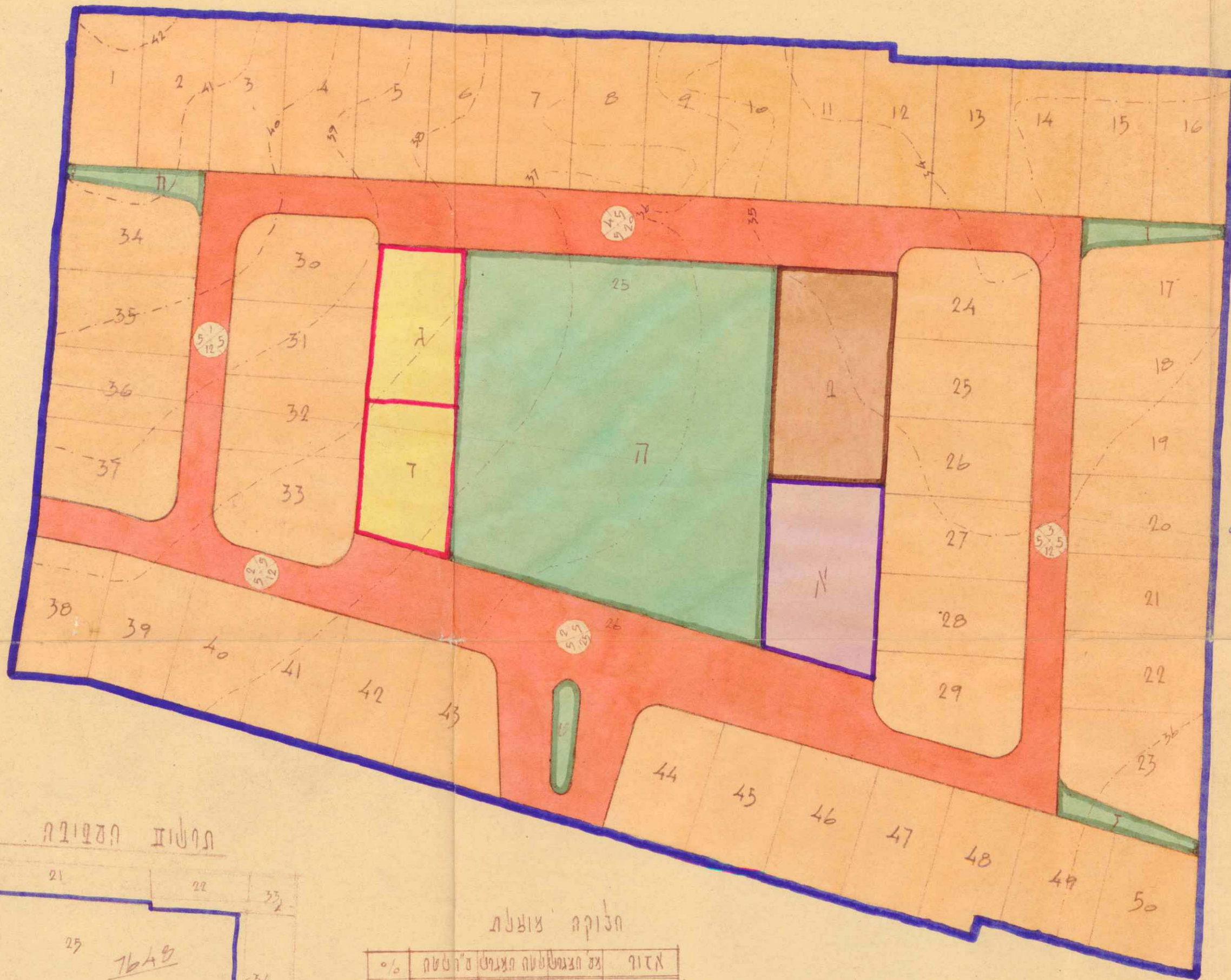
התוכנית מס' 359
 תוקדה בתאריך 3.3.1958
 מחוז תל-אביב
 מועצה המקומית לבנייה ולתכנון ערים

התוכנית מס' 56
 תוקדה בתאריך 4.3.1957
 מחוז תל-אביב
 מועצה המקומית לבנייה ולתכנון ערים

שטח: 86.371 דונם

בעל הקרקע: ק.ק.ל.
 היוזם והמבצע: שכון עובדים בע"מ
 האדריכל: שכון עובדים, המחלקה הטכנית

ק.מ. 1:250



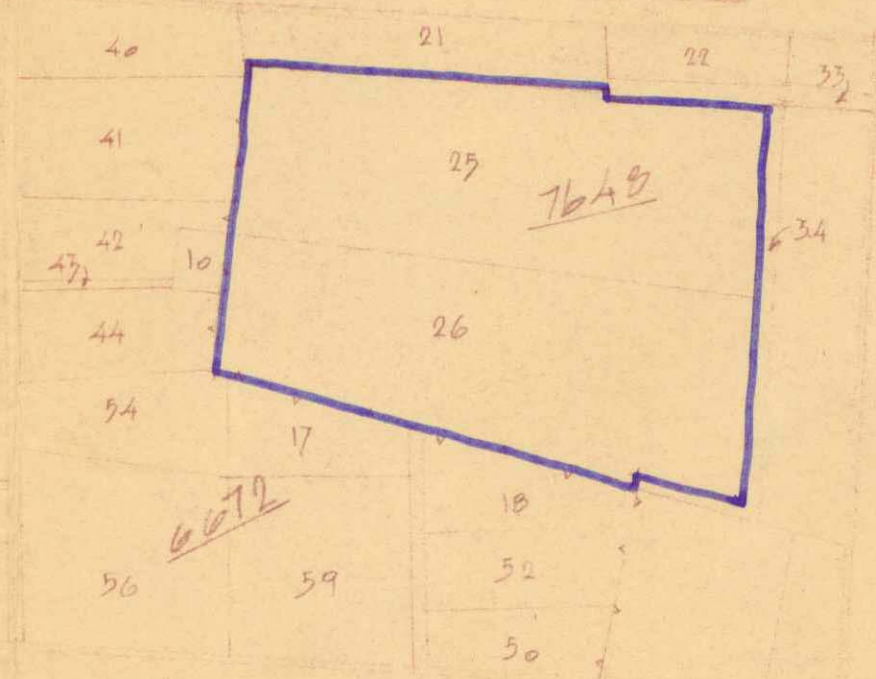
התוכנית מס' 359
 תוקדה בתאריך 11.2.1958
 מחוז תל-אביב
 מועצה המקומית לבנייה ולתכנון ערים

התוכנית מס' 85
 תוקדה בתאריך 20.2.57
 מחוז תל-אביב
 מועצה המקומית לבנייה ולתכנון ערים

מקרא

- גבול התכנית
- אזור צגורים
- צגדש עסקי
- צגדש ציבורי
- שטח ציבורי ציוד
- שטח ציבורי פתוח
- כביש חדש
- מספר הכביש
- קו בנין
- רחב הכביש

תפישוי המפורטת 1:5000



חוקה צועלת

אזור	שם הצגדש	שטח הצגדש	שטח הצגדש	שטח הצגדש	שטח הצגדש
צגדש	צגדש	54.000	54.000	1-50	62.5
צגדש	צגדש	2.000	2.000	א	2.4
צגדש	צגדש	2.300	2.300	1	2.7
צגדש	צגדש	1.330	1.330	א	3.0
צגדש	צגדש	1.330	1.330	א	3.0
צגדש	צגדש	10.500	10.500	א	13.5
צגדש	צגדש	11.261	11.261	א	15.9
צגדש	צגדש	13.750	13.750	א	15.9
שטח	שטח	86.371	86.371	שטח	100

חוקה קיימת

גוש	חלקה	שטח בדונם
45	558	25
40	813	26
86.371	שטח	

חתימת בעל הקרקע: קרן קימת לישראל

1.5.1958

שכון עובדים

חתימת היוזם והמבצע: שכון עובדים

חתימת האדריכל: שכון עובדים