

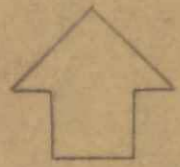
מחוז תל אביב

מרחב תכנון מקומי הרצליה

מרכזת הרצליה

תשריט מצורף לתכנית מפורטת מס' 1171

שינוי מס' 98 לתכנית מתאר מס' 253 א



1:2500

נפה : תל אביב-יפו

עיר : הרצליה

גוש : 6525

חלקה : 63

השטח : 7502 מ"ר

הבעל : מדינת ישראל ואחרים

המתכנן, מניש התכנית: מחלקת עבודות צבוריות

שטח מנרש: 1 4000 מ"ר

2 3502 " "

מסדר הפנים
 חוק התכנון והבניה תשכ"ה-1
 מס' 2102
 מרחב תכנון מקומי מס' 1171
 תכנית מנ"א מס' 1171
 חלוקת המחוזות בשיבתה ה-145
 מס' 18.10.71 החליטה לתת
 התכנית לעיל. ד. רוניק
 שם מנהל כללי לתכנון

מיכאל גולן
 מנהל מ.ע.צ.

מרדכי מושני
 אדריכל ראשי מ.ע.צ.

מקרא:

גבול התכנית

אזור בנין צבורי

קו בנין

אזור מגורים א

י"ד תמוז תשל"ב = 16. 6. 72

מסדר הפנים
 חוק התכנון והבניה תשכ"ה-1
 מס' 2102
 מרחב תכנון מקומי מס' 1171
 תכנית מנ"א מס' 1171
 חלוקת המחוזות בשיבתה ה-158
 מס' 13.3.72 החליטה לתת
 התכנית לעיל. ד. רוניק
 שם מנהל כללי לתכנון

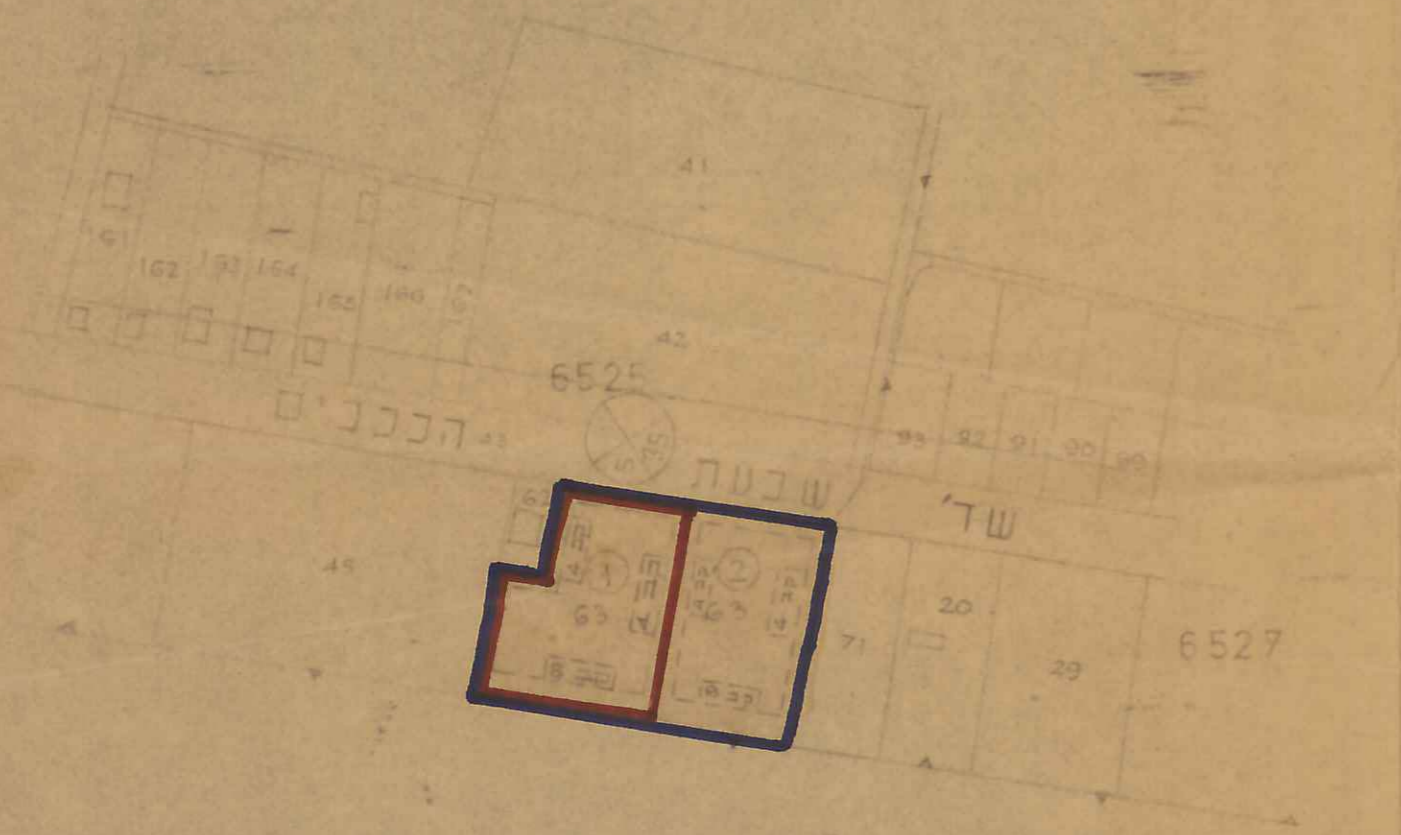
הונחה
 תכנית מס' 1171
 חלוקת המקומות
 מס' 57
 26.8.71
 חלוקת המקומות לבנין ולתכנון ערים
 הרצליה

הונחה
 תכנית מס' 1171
 חלוקת המקומות לבנין ולתכנון ערים
 הרצליה
 מס' 66
 10.2.72

סד"ת ישראל - משרד העבודה
אגף עבודות צבוריות - משרד ראשי

מרכזת הרצליה 3

מס' 1/1111	מס' 1 2500
	מס' 23.5.71



6423