

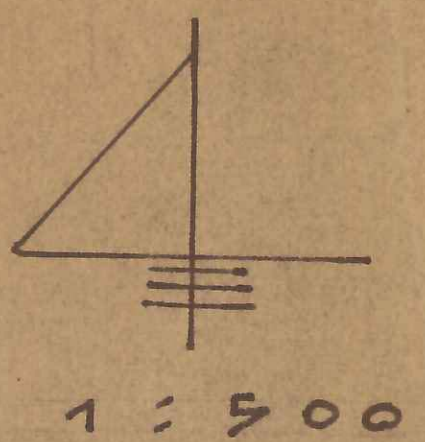
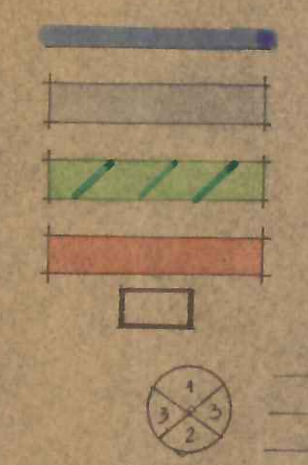
מיק 870

שטח אדמת עיר הרעליה  
 אדמת בנין ערים דאדורטא עט 568

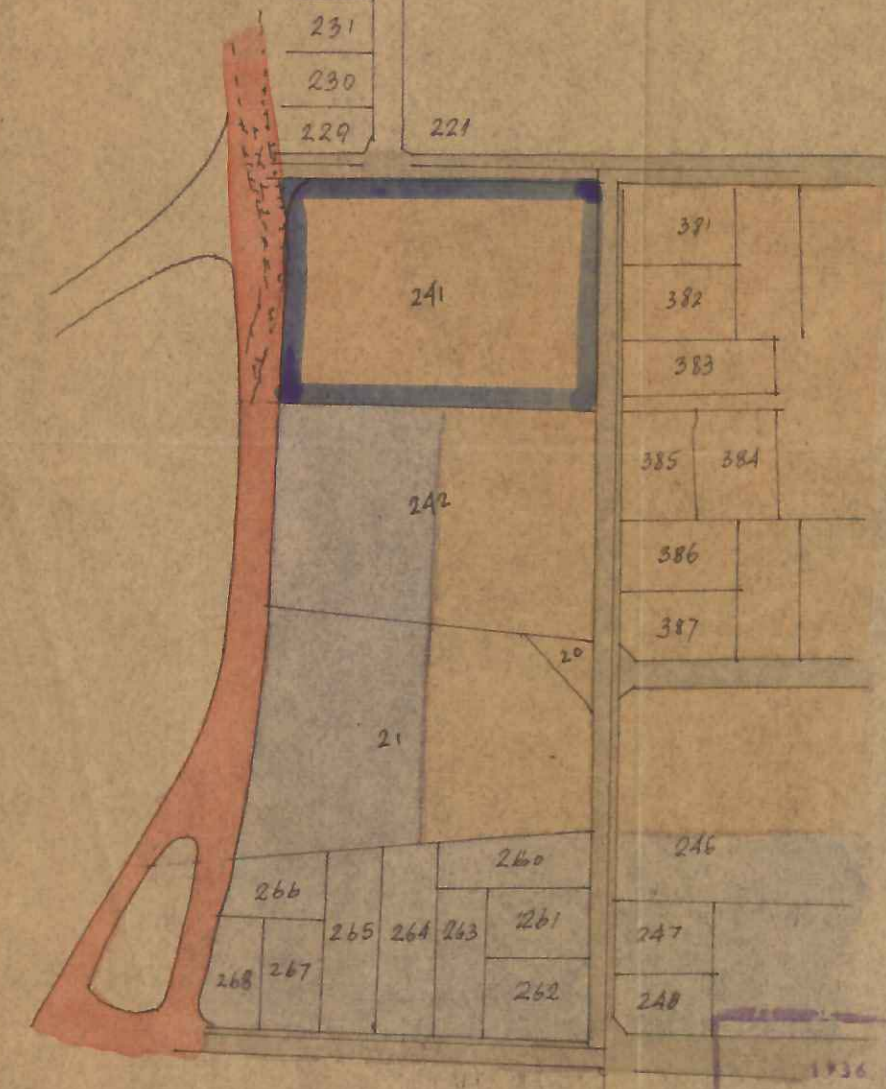
פחוז: אל אביב  
 קוש: 6536  
 חלקה: 241

בעד הקדמת = חנה לייקס ולמאנוח  
 ביטחון צבאי  
 עיני האדמה = גילן אדמה  
 נילן - א.א.א.  
 חברה למכון חרטה וביטוי

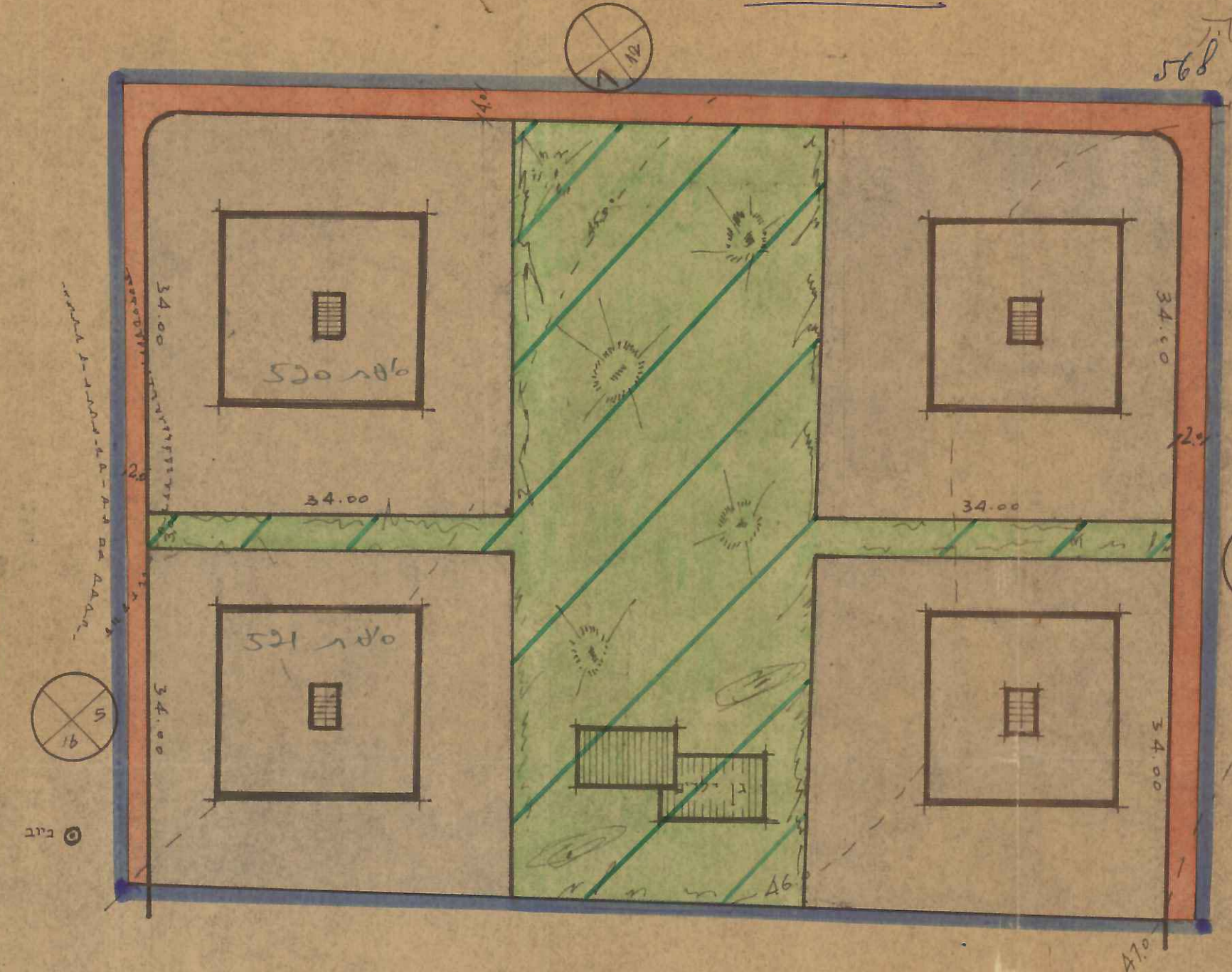
אדמת =  
 גבול האדמה  
 גיוד אגודים  
 שטח לבנין  
 אדמת אדן  
 בנין אדמת  
 שטח אדן  
 קו בנין  
 יואצ אדמת



233	223
232	222
231	
230	
229	221



1:2500



חלוקת השטח  
 יבויב

שטח %	יבויב
57.5%	4.500
42.5%	2.545
100%	7.965

4 חלקים לנזגורים x 1.150 מטר =

568	מט' 67
183.64	66
213.64	

השטח המיועד לתוכנית הוא 7.965 דונם

השטח המיועד לתוכנית הוא 4.500 דונם

השטח המיועד לתוכנית הוא 2.545 דונם

השטח המיועד לתוכנית הוא 0.820 דונם

השטח המיועד לתוכנית הוא 7.965 דונם

568	הקפה
14.63	49
8.5.63	52
24.6.63	187

אשראי אדמת  
 203  
 224.64

השטח המיועד לתוכנית הוא 4.500 דונם

השטח המיועד לתוכנית הוא 2.545 דונם

השטח המיועד לתוכנית הוא 0.820 דונם

השטח המיועד לתוכנית הוא 7.965 דונם

השטח המיועד לתוכנית הוא 4.500 דונם

השטח המיועד לתוכנית הוא 2.545 דונם

השטח המיועד לתוכנית הוא 0.820 דונם

השטח המיועד לתוכנית הוא 7.965 דונם

השטח המיועד לתוכנית הוא 4.500 דונם