

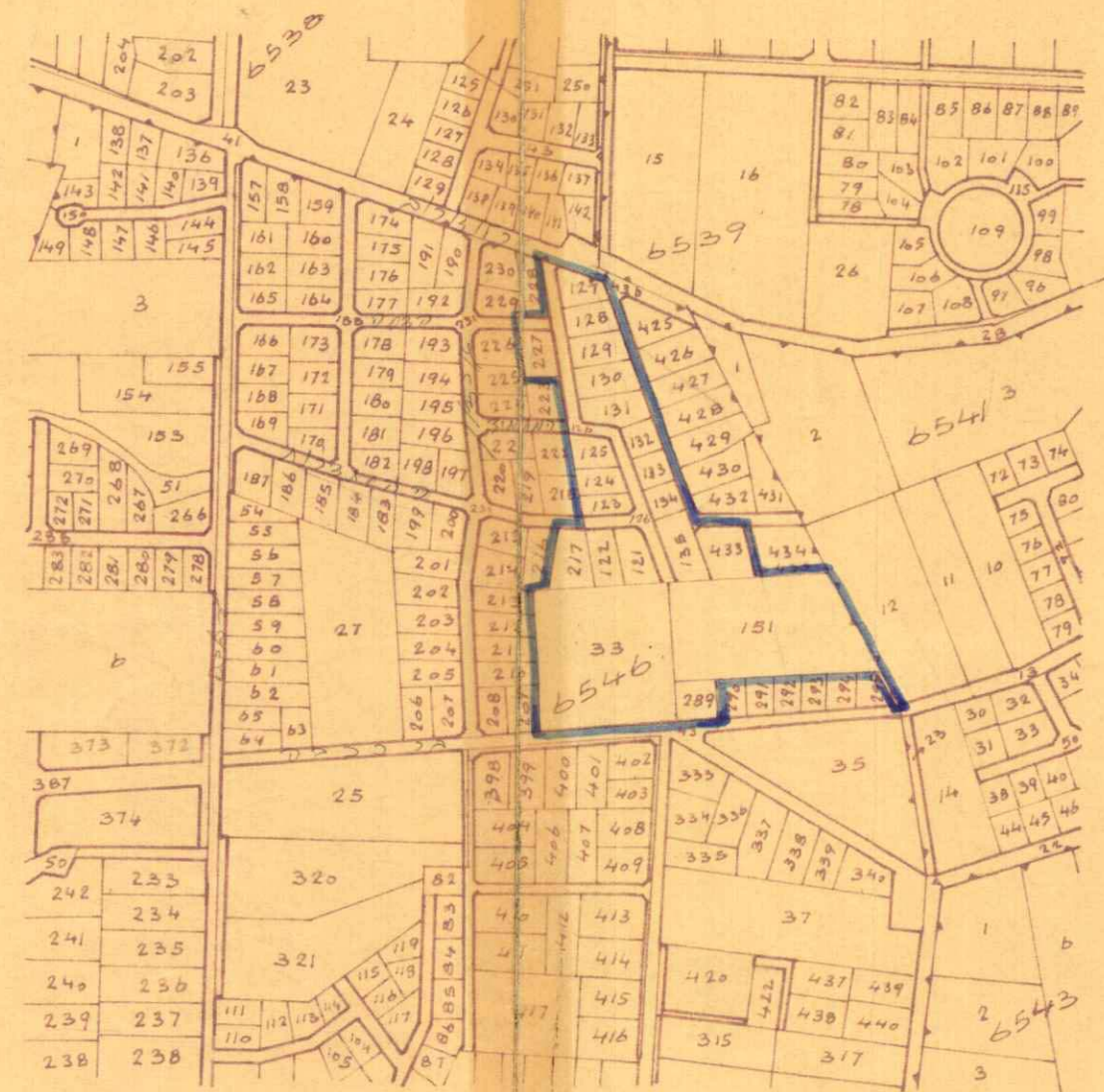
מרחב תכנון ערים הרצליה

תכנית ו.ע. מפורטת מס' 509

תרשים הסביבה

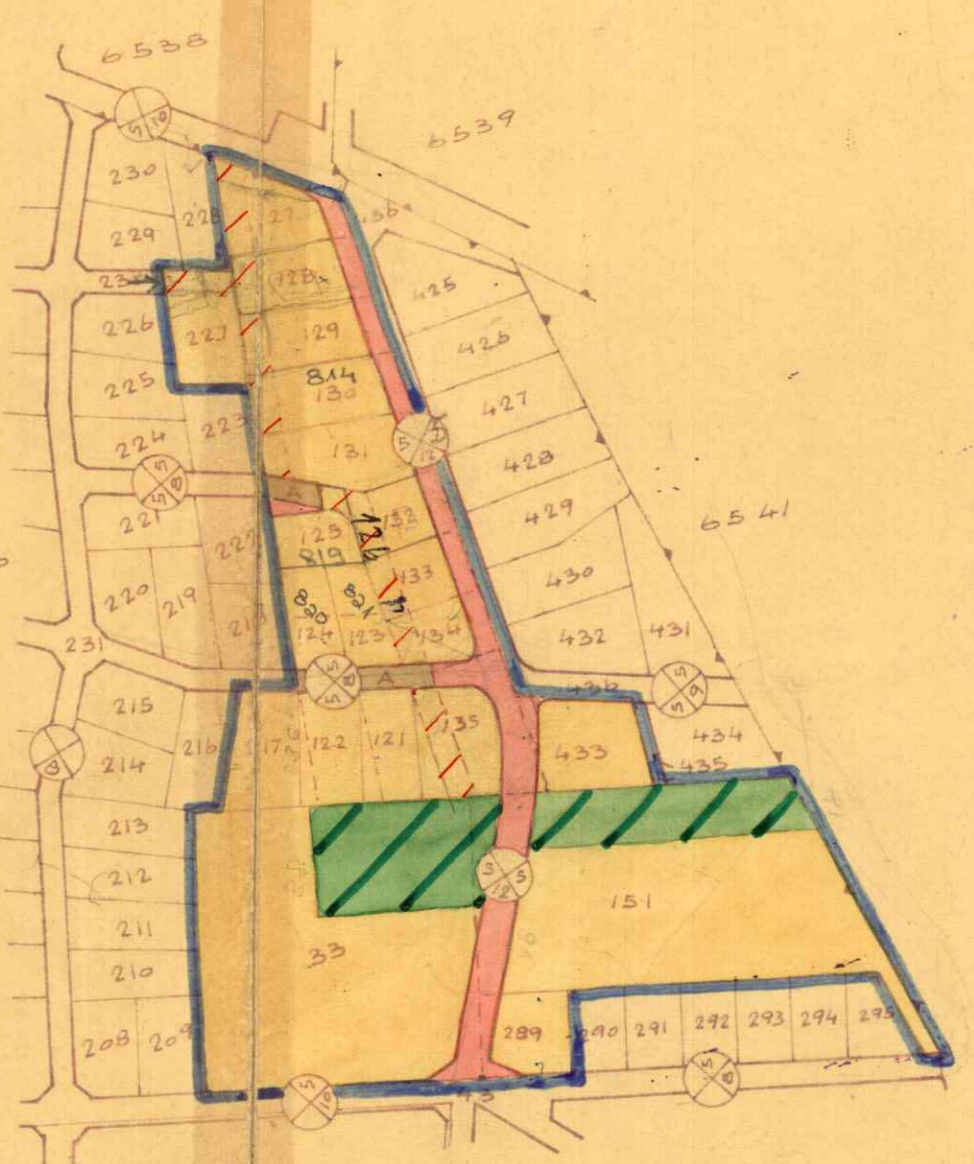
מצב קודם

לוח השטחים



משרד הפנים
פקודת בנין ערים 1936
ועדה מחוזית לבנייה ותכנון ערים
מרחב תכנון ערים הרצליה
תכנית מס' 509
הועדה המחוזית בישיבתה ה-4
מיום 4.12.61
החליטה להמקד את התכנית הנקובה לעיל
סגן מנהל כללי להכנת תוכנית ראש הועדה

משרד הפנים
פקודת בנין ערים 1936
ועדה מחוזית לבנייה ותכנון ערים הרצליה
מרחב תכנון ערים הרצליה
תכנית מס' 509
הועדה המחוזית בישיבתה ה-18
מיום 18.12.62
החליטה לתת תוקף לתכנית הנקובה לעיל
סגן מנהל כללי להכנת תוכנית ראש הועדה



מצב קודם

מס' החלקה	השטח במ"מ
8462	35
724	121
738	122
560	123
523	124
510	125
2210	126
641	127
692	128
768	129
843	130
965	131
502	132
502	133
502	134
1126	135
8000	151
947	217
702	227
184	231
821	289
977	433
31899	סה

מצב חדש

מס' החלקה	השטח במ"מ
8100	33
660	121
738	122
560	123
523	124
510	125
865	127
692	128
768	129
843	130
925	131
502	132
502	133
472	134
1000	135
7435	151
860	217
886	227
750	289
977	433
3331	סה
31899	סה

מחוז: תל-אביב
עיריית: הרצליה
גושי: 6546
תיק: 686
בעל הקרקע: הוועדה המחוזית לבנין ולתכנון ערים הרצליה
מחבר התכנית: המחלקה הטכנית שע"ר העירייה הרצליה

- מקדאי
- גבול תכנית
 - דרך קיימת
 - דרך חדשה
 - בטול דרך
 - אזור מגורים 'א'
 - להשלמה
- מגולף צבוע מוצע

חותמות:

הועדה המקומית לבנייה ותכנון ערים הרצליה
תכנית בנין ערים מס' 509
העברה ל-11.10.61
תכנית הוספה ע"י ו.כ.ע. המקומית
ישיבת משנה מס' 40 מיום 25.9.62
ישיבת מלאה מס' 41 מיום 31.10.62
התכנית תוקנה בהתאם

מוכר: *אליהו יורדי*
הועדה המקומית לבנייה ותכנון ערים הרצליה

הועדה המקומית לבנייה ותכנון ערים הרצליה
תכנית בנין ערים מס' 509
העברה ל-11.10.61
תכנית הוספה ע"י ו.כ.ע. המקומית
ישיבת משנה מס' 26 מיום 18.10.61
ישיבת מלאה מס' 25 מיום 8.11.61
התכנית תוקנה בהתאם

מוכר: *אליהו יורדי*
הועדה המקומית לבנייה ותכנון ערים הרצליה

1:5000 קנה מדה

1:2500 קנה מדה