

מרחב תכנון ערים הרצליה
 תכנית ב.ע. מפורטת מס' 513

301-א/א/ש

מחוז - תל אביב
 עיריית - הרצליה
 גוש 6663 חלקות 191,48,27
 גוש 6664 חלקות 80,24,17-4
 חלק 822 - 79,75 וחלק
 בעלים שונים
 היוגם הועדה המקומית לבנין ולתכנון ערים הרצליה
 מחבר התכנית המחלקה הטכנית שע" העירייה הרצליה

לוח השטחים

הערות	שטח	חלקה	גוש
	513	48	6663
	509	41	"
	880	27	"
	1080	4	6664
	1005	4	"
	1008	5	"
	1435	7	"
	1028	8	"
	1010	9	"
	1011	10	"
	1023	11	"
	1077	12	"
	1050	13	"
	1023	14	"
	1023	15	"
	1010	16	"
	1011	17	"
	1132	24	"
	1000	25	"
חלק מחלקה	800	79	"
חלק מחלקה	761	80	"
	36523	4	"

הערות	שטח	חלקה	גוש
מרחבת הרחוב מס' 191	878	27A	6663
	60	27B	"
רחוב קיים	227	48A	"
	509	48B	6664
	770	48C	"
	875	5A	"
	880	6A	"
לפתיחת רחוב	1125	7A	"
	310	7B	"
רחוב קיים	125	8A	"
	327	8B	"
להשלמת חלקה מס' 9	800	9A	"
	840	10A	"
להשלמת חלקה מס' 11	1023	11	"
	1010	12	"
להשלמת חלקה מס' 12	1097	12A	"
	250	12B	"
להשלמת חלקה מס' 13	1760	13A	"
	760	13B	"
	800	13C	"
לפתיחת רחוב	350	14	"
	933	14A	"
	960	15	"
	960	15A	"
	800	16	"
	800	17	"
	200	18	"
	90	19	"
	63	20	"
	61	21	"
רחוב קיים	500	24	"
להשלמת	566	24A	"
מרחבת הרחוב מס' 75	100	3A	"
	150	3B	"
	171	10	"
	150	16	"
	150	17	"
	150	18	"
	150	19	"
	150	20	"
	150	21	"
	150	22	"
	150	23	"
	150	24	"
רחוב קיים	1800	75	"
	36523	4	"

- מקרא
- גבול התכנית
- דרך קיימת
- דרך חדשה
- בטון הדרך
- אזור מגורים א' מוגבל
- אזור חקלאי

החלטות

הועדה המקומית לבניה ולתכנון ערים
 הרצליה

תכנית מס' 513
 תעריף 9
 התכנית תכנון עיריית הרצליה
 ישיבת מיום מס' 26 מיום 14.10.63
 ישיבת מיום מס' 25 מיום 8.11.63
 התכנית חוקה מס' 47

מוכר: *[Signature]*
 מוכר: *[Signature]*
 הועדה המקומית לבניה ולתכנון ערים
 הרצליה

פקודת בנין ערים 1936
 ועדה מחוזית לבניה ולתכנון ערים
 מחוז תל אביב

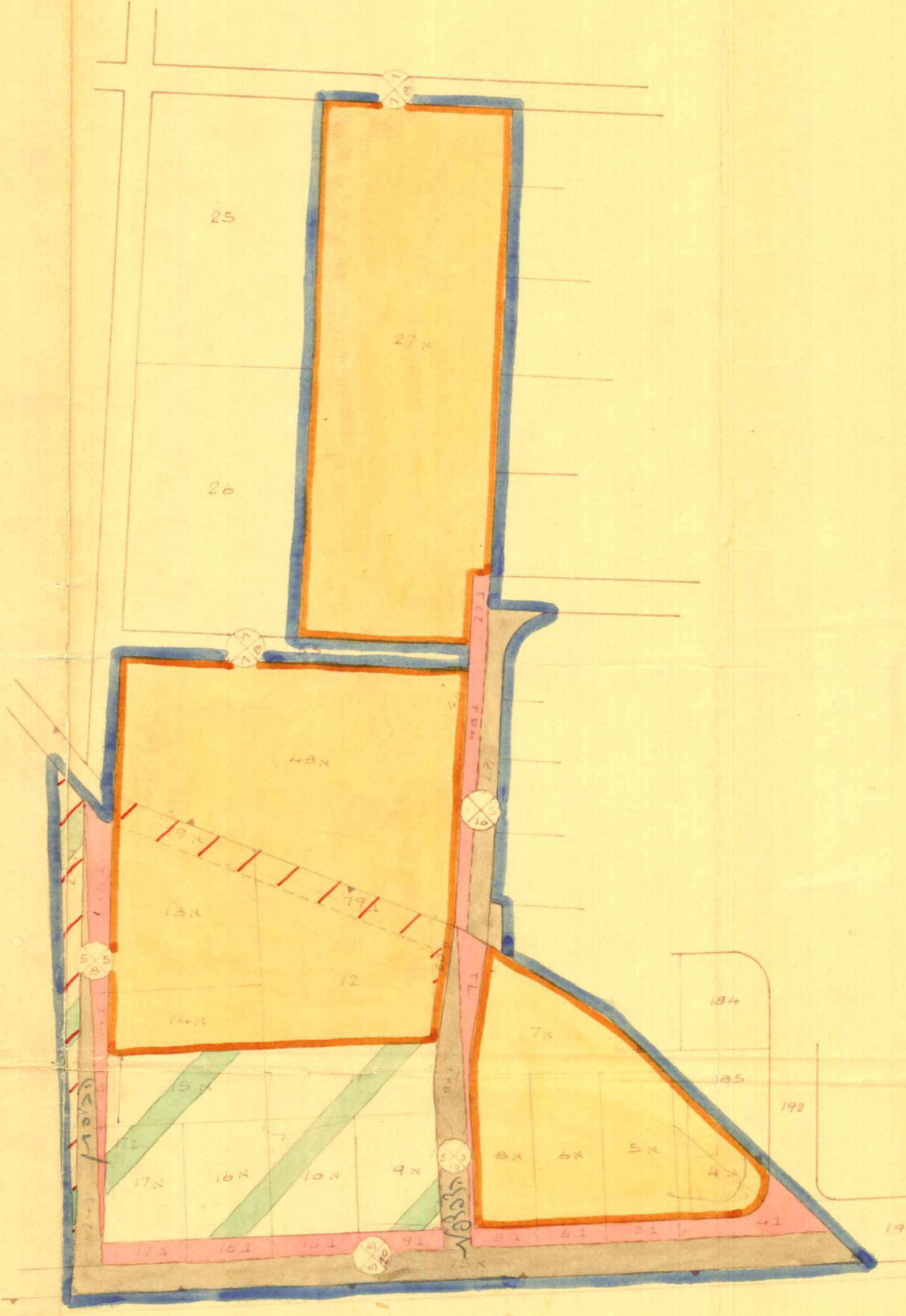
מרחב תכנון עיריית הרצליה
 תכנית מס' 513
 תעריף 9
 הועדה המחוזית בישיבתה ה-182
 מיום 11.3.63
 לתכנית המקומית לבניה ולתכנון ערים
 הרצליה מס' 513

מנהל כללי לתכנון: *[Signature]*
 יועץ ראש התכנון: *[Signature]*

מסדר החוקים
 פקודת בנין ערים 1936
 ועדה מחוזית לבניה ולתכנון ערים
 מחוז תל אביב

מרחב תכנון עיריית הרצליה
 תכנית מס' 513
 תעריף 9
 הועדה המחוזית להסמכת
 מיום 2.4.63
 מס' 3
 מנהל כללי לתכנון: *[Signature]*
 יועץ ראש התכנון: *[Signature]*

מצב חדש



קנה מדה 1:1250

תשריפ הסניבה

קנה מדה 1:2500

