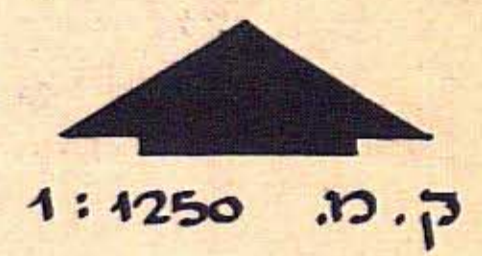


תכנית שיכון ציבורי תל-אביב דמת-אביב ב'

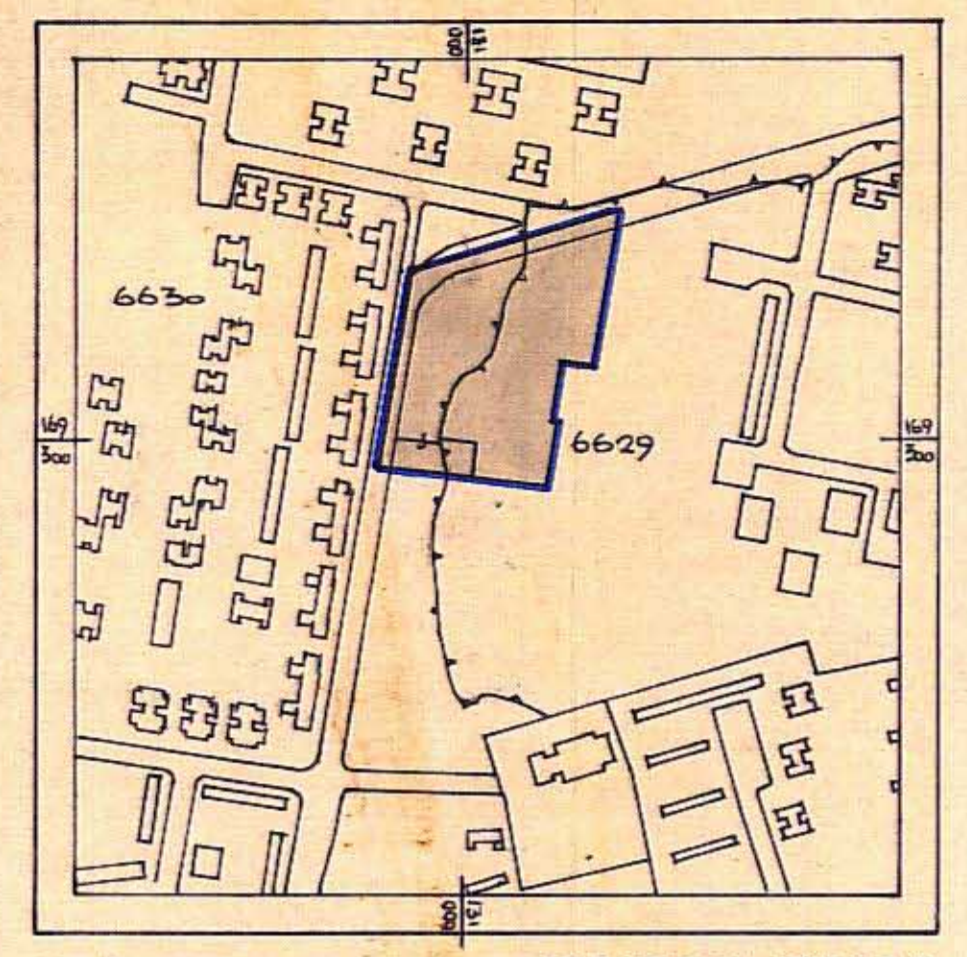
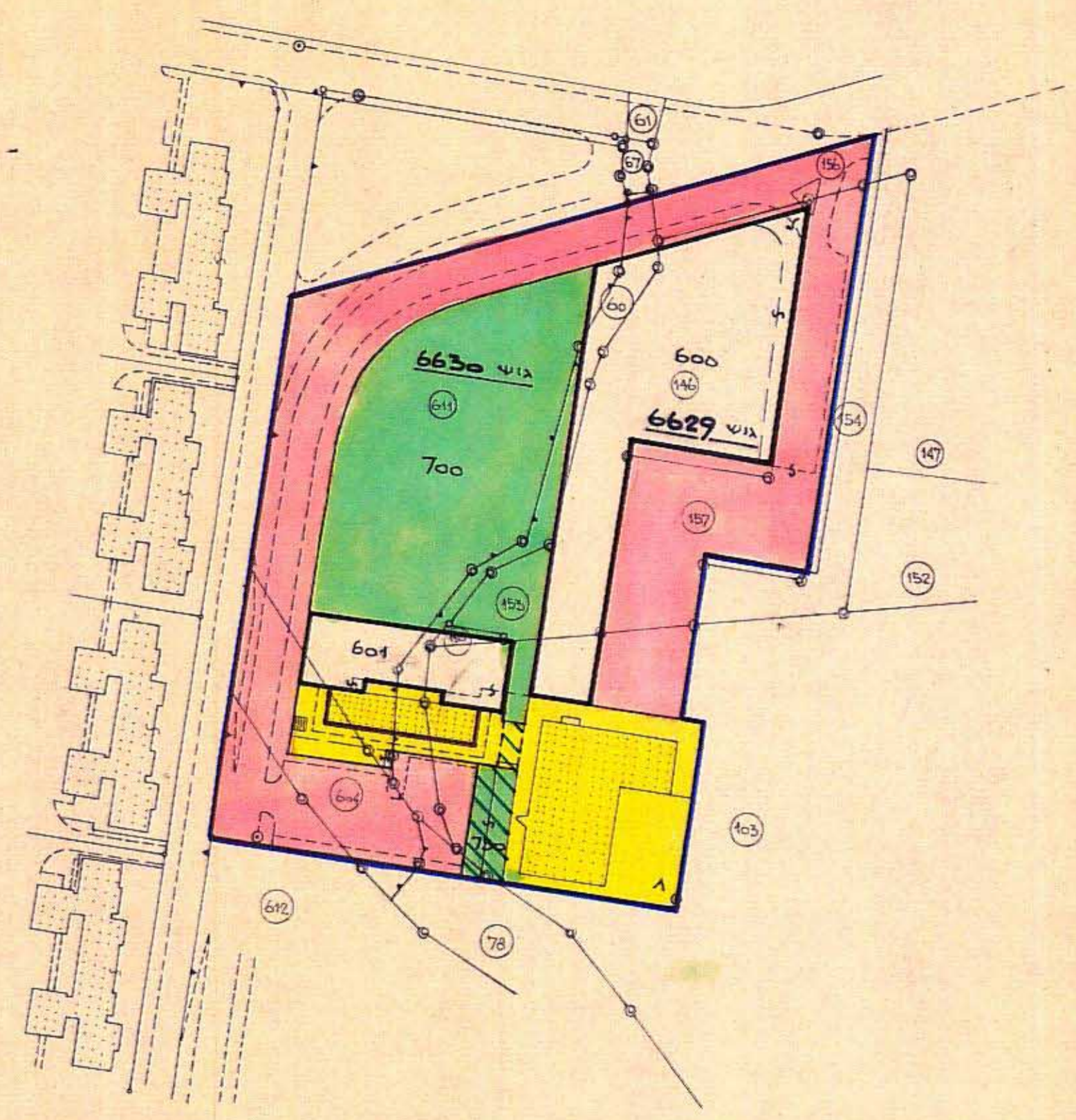
הוכנה על פי חוק רישום שיכונים
ציבוריים (הוראת שעה) תשכ"ד 1964
תכנית מס' 3/02/11



- מחוז : תל-אביב
- נפה : תל-אביב - יפו
- עיר : תל-אביב
- שכונה : דמת אביב ב'
- גוש : 6630
- חלקי חלקות : 604, 611, 612
- גוש : 6629
- חלקי חלקות : 60, 78, 103, 146, 150, 153, 154, 156, 157
- שטח התכנית : 18,320 דונם.

הוקדש שטח שיכון ציבורי
הוראת השעה - תשכ"ד - 1964
ועדת תאום
אושר בהתאם לחוק הנ"ל
תאריך 28.9.82
חתימת נציג שר הבינוי והשיכון
חתימת נציג שר הפנים
חתימת נציג שר המשפטים
חתימת נציג מנהל מקרקעי ישראל
חתימת צי ההתיישבות הקבועה

חתימת היוזם : שיכון ופיתוח לישראל בע"מ
חתימת המגיש : משרד הבינוי והשיכון
חתימת בעל הקרקע : שיכון ופיתוח לישראל בע"מ



תרשים הסביבה 1:5000

מקרא :

- גבול התכנית
- אזור מגורים 3-4 קומות
- דרך וחניה ציבורית
- דרך להולכי רגל (שביל)
- גן ציבורי (ש.צ.פ.)
- שטח לא נכלל
- סמוך עם זכות מעבר להולכי רגל
- חציית מסחריות

טבלת אזורים ושטחים

שם האזור	מס' המגרשים	שטח בדונם	שטח ב-%
אזור מגורים	4	2,708	14,77
דרך וחניה ציבורית		7,372	40,25
דרך להולכי רגל	750	0,270	1,45
גן ציבורי	700	4,345	23,75
שטח לא נכלל	601, 600	3,625	19,78
סה"כ		18,320	100%

