

מס' ת-1-1
מס' ת-1-1-2

215 מ

מרחב תכנון נקוני בני ברק

תשרים מצורך לתכנית מפורטת מס' 215

תדשים הטביעה והמצב הקיים ק.צ. 1:5000

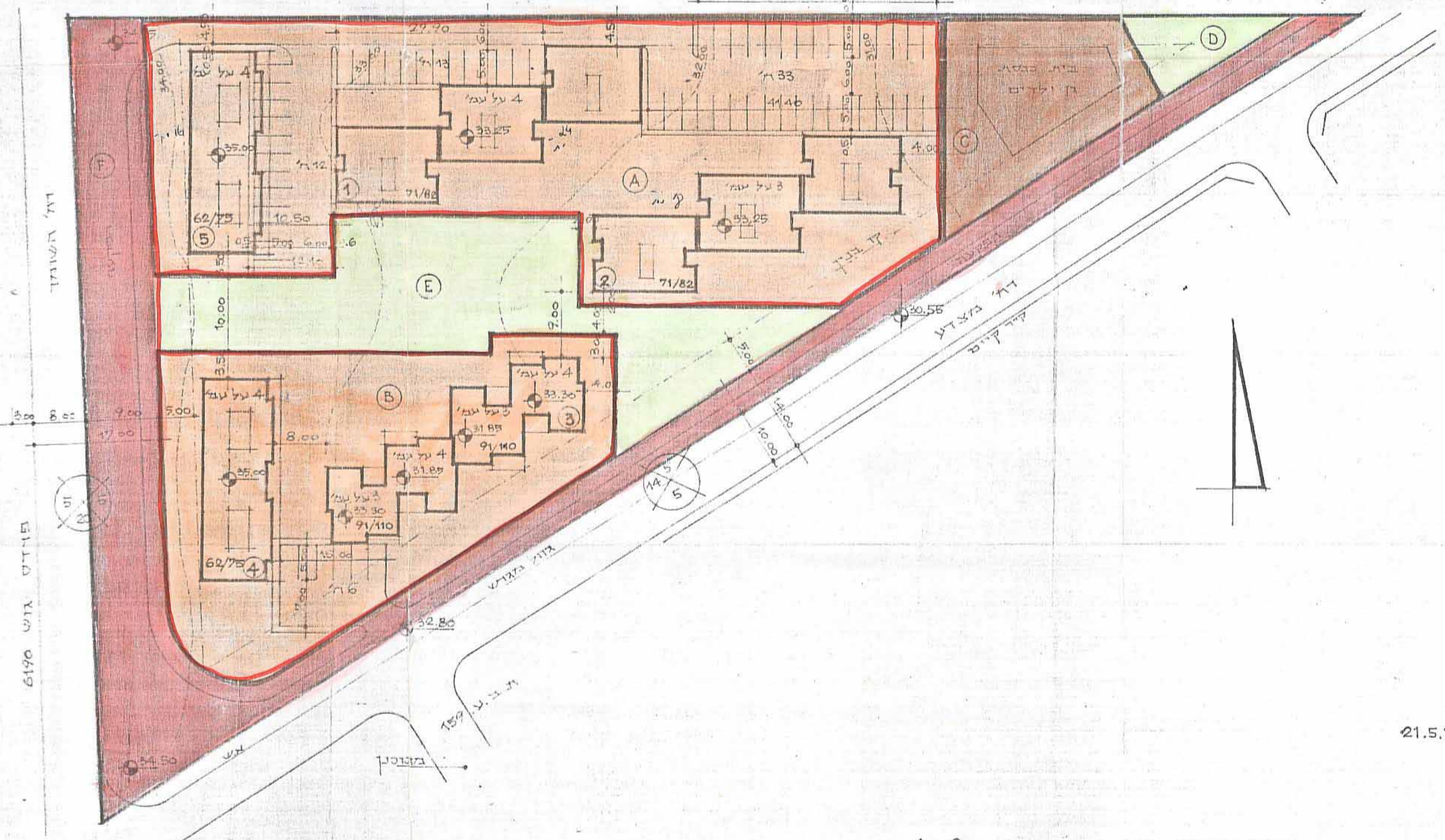


טבלת חישוב השטחים

מס' חלק	שטח (מ"ר)	ערך	תיאור	קטגוריה
60,87	6269,00		מגורים מיוחדים	A+B
17,37	1774,00		דוך מוצעת	F
6,57	679,00		מגדש בנין איבוד	C
15,47	1586,00		שטח ציודי פתוח	D+E
100,07	10308,00		סה"כ	

מחוז אל אביב
נפה: אל אביב יפו
עיר: בני ברק
גוש: 6189
חלקה: 7
היוזם: תב"מ משל"ב
המתכנן: ג.ל. גוטמן אדריכל
הבעלים: תב"מ הגבולה בע"מ
שטח התכנית: 10,308 דונם

תכנית בינוי עירוני ק.צ. 1:500
תכנית 18 מבוטאת על תכנית מדידה של
איגוד מודדים מוסמכים בארץ ישראל
תכנית מס' 7888/69 מיום 18.2.1969



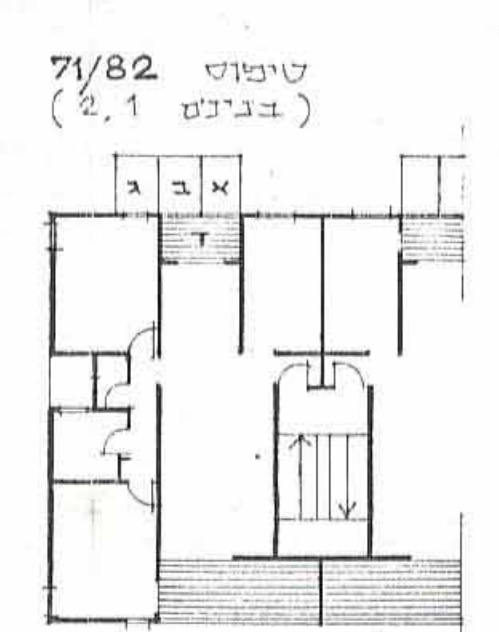
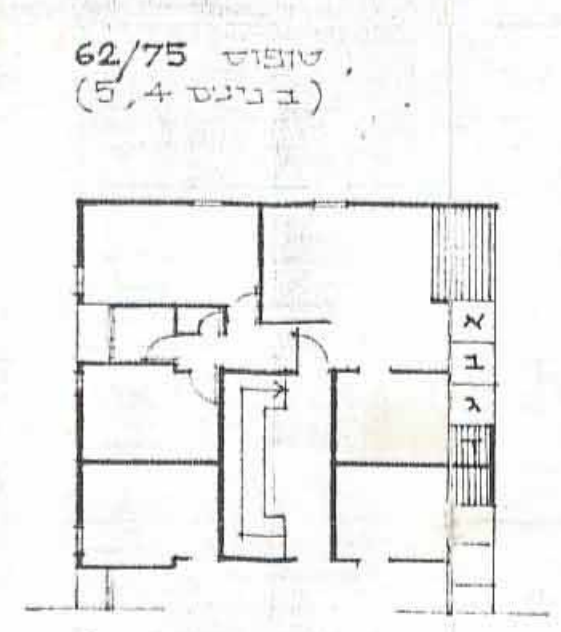
- גבול התכנית
- דוך מוצעת או הרחבה
- אזור מגורים מיוחדים
- אזור מגורים
- מספר דרך
- קו בנין
- רוחב הדרך
- שטח ציודי פתוח מוצע
- שטח מוצע לבנין איבוד
- חניה פרטית
- מבנה להדסה

חשוב היזן זשטמן

מס' חלק	מס' שטח	כמות י"א	סה"כ כטו	%
1+2	71/82	42	2982	98,1
5	62/75	16	992	
3	91/110	14	1274	102,1
4	62/75	16	992	
	סה"כ	88	6240	99,5

מס' מקומות חניה: 64
החניה מאושרת ל"י משרד התחבורה מתאריך 21.5.72

תכנית דירות טיפוסיות ק.צ. 1:200



הועימות היזן
הועימות המתכנן ג.ל. גוטמן - אדריכל
הועימות בעל הקרקע
מס' תכנית: 72 לט"מ תכנית מס' 215
מס' חלק: 7

1565
מס' תכנית: 72 לט"מ
מס' חלק: 7
מס' חלק: 7

1565
מס' תכנית: 72 לט"מ
מס' חלק: 7
מס' חלק: 7

הועדה המקומית לבנין ורעיון ערים כניסוח
הכינוי מס' 215 והעמותה קועדה התחייבה
לשם אישור מ.מ.ג.מ.ג. 22.5.72
הועדה הרעיונית לבנין ורעיון ערים כניסוח
מתאריך 22.5.72
ועם ראש הועדה