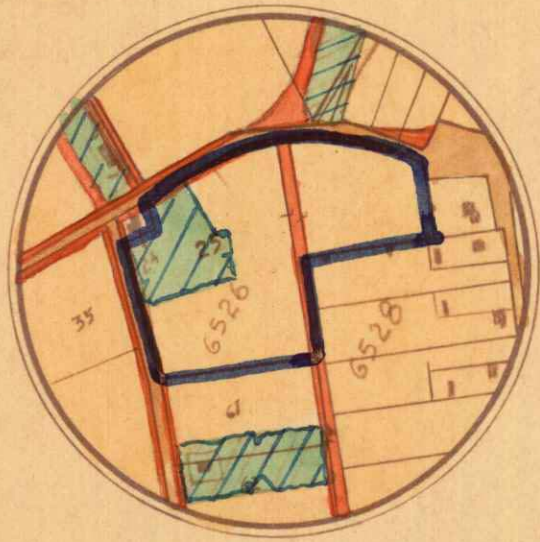
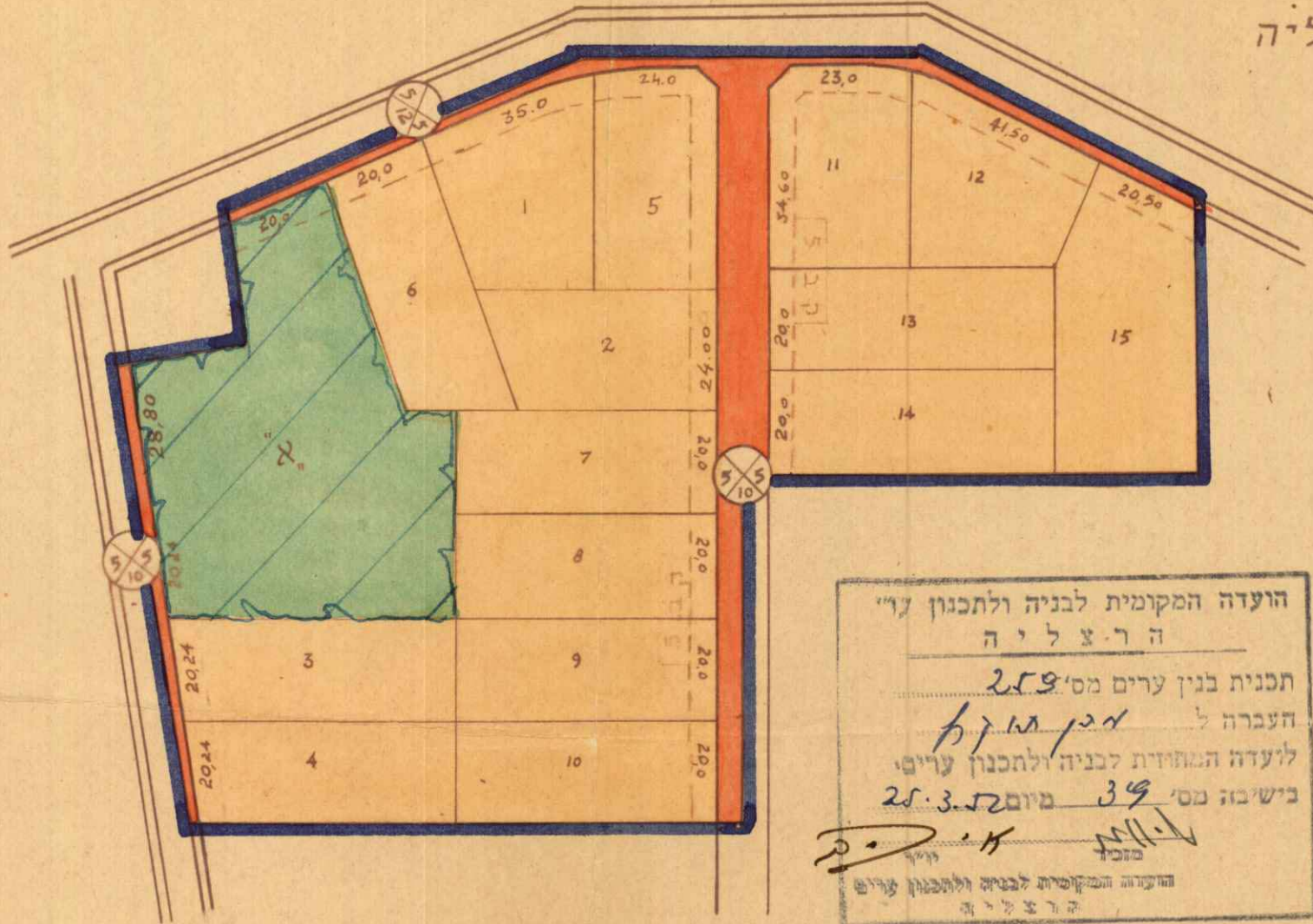
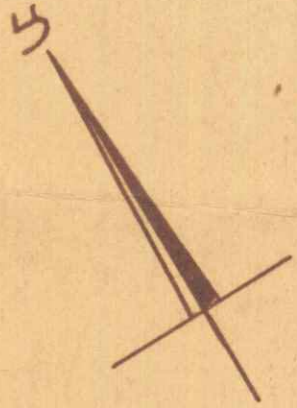


שטח תכנון ובנין ערים הרצליה
ת.ב.ע. מס' 259 תקון לת.ב.ע. מס' 56

ק.מ. 1:1250



תרשים המקום
1:5000



מחוז: לוד
גוש: 6526
חלקה: 25
השטח: 21.156 מ"ר.
הבעל: ה" מנחם יעקב חי

חותמות:

הועדה המקומית לבניה ולתכנון ערי
הרצליה
תכנית בנין ערים מס' 259
העברה ל
א.מ.ק.
לועדה המחוזית לבניה ולתכנון ערים
בישיבה מס' 39 מיום 25.3.52
מנכ"ל
הועדה המקומית לבניה ולתכנון ערים
הרצליה

הועדה המקומית לבניה ולתכנון ערים
הרצליה
תכנית בנין ערים מס' 259
העברה ל
הנהג
לועדה המחוזית לבניה ולתכנון ערים
בישיבה מס' 36 מיום 18.10.52
מנכ"ל
הועדה המקומית לבניה ולתכנון ערים
הרצליה

באורים:

- גבול התכנית
- דרך קימת
- הרחבת דרך
- אזור דירות "א"
- שטח צבורי פתוח
- מב. הדרך
- קווי בנין
- רוחב הדרך

חלוקה

חלקה מס'	השטח בגמל'
1	1.190
2	1000
3	1080
4	1010
5	1000
6	1000
7	1000
8	1000
9	1000
10	1000
11	1030
12	1000
13	1100
14	1100
15	1380
"א"	3526
דוכים	1740
בס"ה	21.156

פקודת בנין ערים, 1936.
שטח תכנון ערים
תכנית מס' 259
הועדה המחוזית לבניה ולתכנון ערים
מיום 22 באפריל 1952
לחכמת הנקובה לעיל
ראש האגף לבנין
עיר וכפר.

פקודת בנין ערים, 1936.
שטח תכנון ערים
תכנית מס' 259
הועדה המחוזית לבניה ולתכנון ערים
מיום 14 באפריל 1952
לחכמת הנקובה לעיל.
ראש האגף לבנין
עיר וכפר.

[Signature]

מחבר התכנית:

מנחם יעקב חי

בעל הקרקע: