

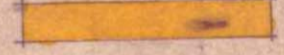

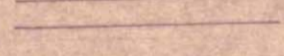
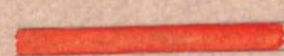


# מרחב תכנון מקומי הרצליה

גשריץ בצורך לאכנוית בע"מ 1041  
 שנוי בע"מ 53 לאכנוית עתאר בע"מ 253 א

בתוך: גל אביב  
 עיריית: הרצליה  
 גוש: 6527 הלקוג 89, 90, 91

בעל הקרקע: לוח גניז, רח' שינקין 46 תל אביב  
 (גניז יגל כדונת)  
 עתאר התכנון: פ. שפואלי-בנקוד יחידקולוב ו הרצליה  
 שטח התכנון: 1.878 א"ר

## צקרא

-  גבול התכנון
-  אזור בגזיף א'
-  אזור בגזיף ב'
-  דרך קיימת
-  הרחבה
-  גבול חלקה יחנה
-  ג. ברזיף

**משרד הפנים**  
 חוק התכנון והבניה תשכ"ה-1965  
 מחה: 18.03  
 מרחב תכנון מקומי: 10.41  
 תכנית: 10.41 א.א.מ.מ. מס' 10.41  
 הועדה המחוזית בשיבתה ה: 90  
 מיום: 20.10.68  
 החליטה להפקיד את: 9  
 התכנית לשיבת לעיל  
 סגן מנהל כללי לתכנון: יושב ראש הועדה

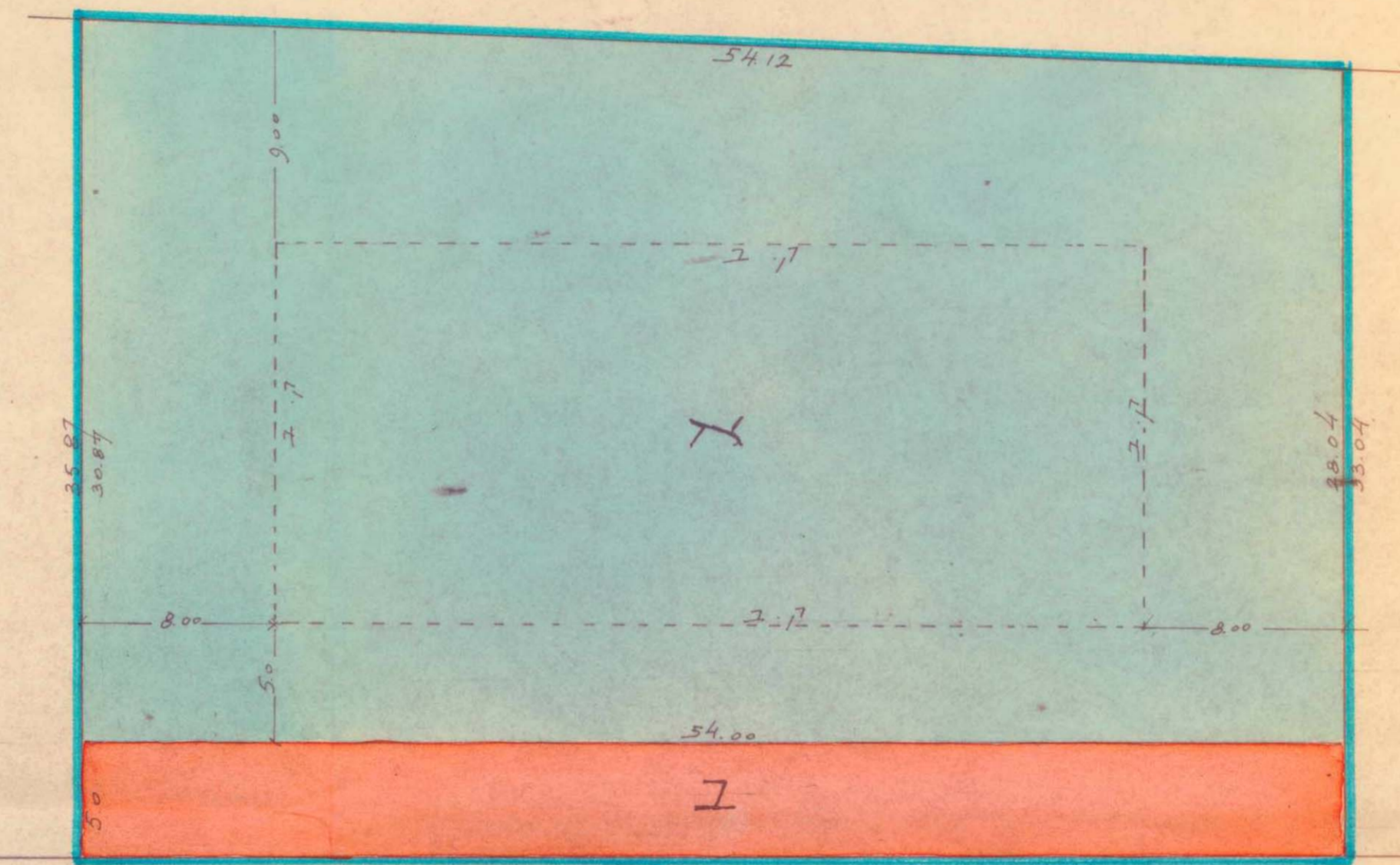
**משרד הפנים**  
 חוק התכנון והבניה תשכ"ה-1965  
 מחה: 18.03  
 מרחב תכנון מקומי: 10.41  
 תכנית: 10.41 א.א.מ.מ. מס' 10.41  
 הועדה המחוזית בשיבתה ה: 104  
 מיום: 4.5.70  
 החליטה להתיר: 9  
 לתכנית השיבת לעיל  
 סגן מנהל כללי לתכנון: יושב ראש הועדה

14.10.70 משרד הפנים

הועדה המקומית לבניה ולתכנון ערים הרצליה  
 תכנית בניה ערים מס' 1041  
 תכנית: 1041  
 תכנית: 1041  
 תכנית: 1041  
 תכנית: 1041  
 תכנית: 1041

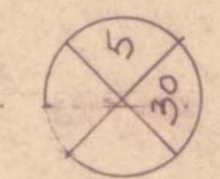
## תכנית המוצעת

ק.מ. 1:250



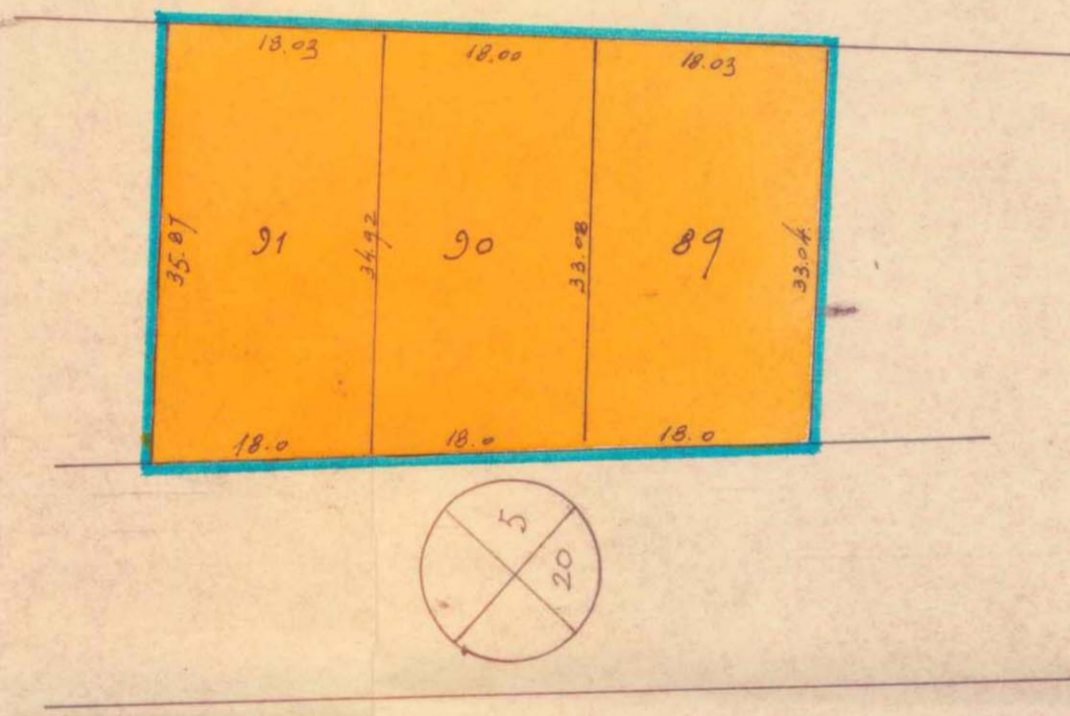
ד.ח. רב קו י

ציר הכביש



## מצב הקיים

ק.מ. 1:625



## לוח השטחים

י.ע.ז	שטח	חלקה	שטח	חלקה
מגורים I	1608.0	A	609.0	89
הרחבת הרחוב	2700.0	B	626.0	90
			643.0	91
	1878.0		1878.0	

## תרשימים הסביבה

ק.מ. 1:2500

