

אזור בנין ערים הרצליה

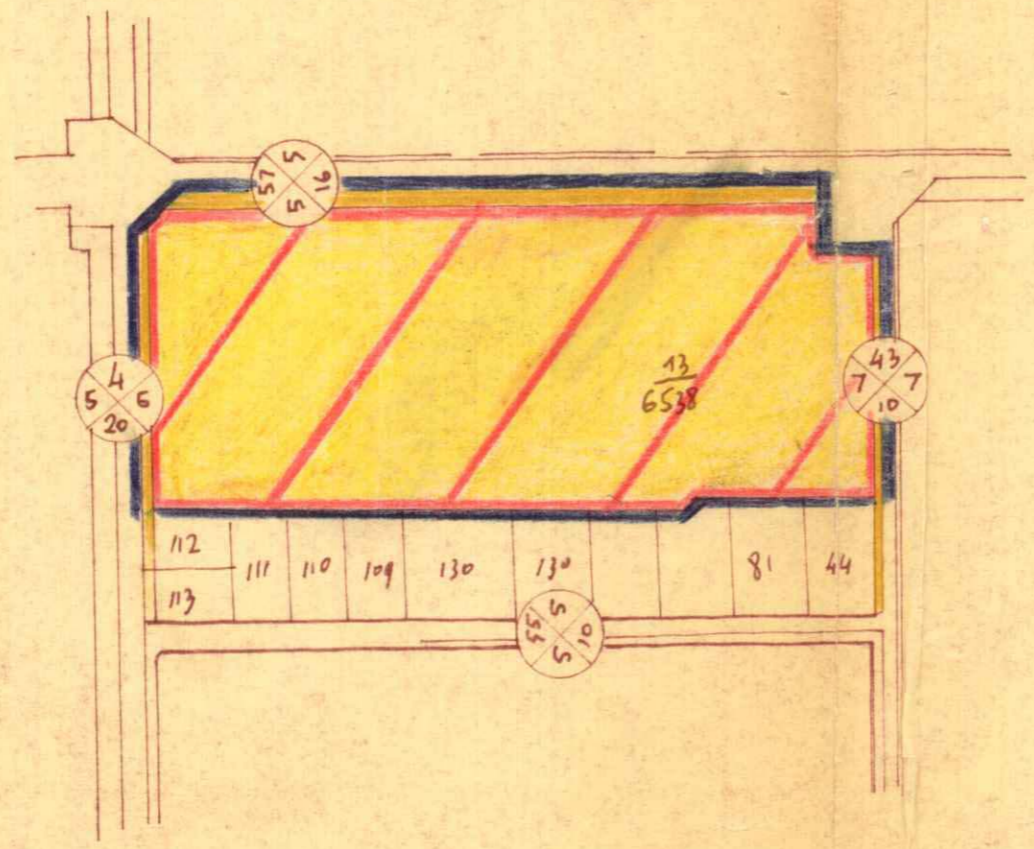
תכנית בנין ערים מס. 352

תקון מס. 14 לתכנית מפורטת 48 ו-173 א

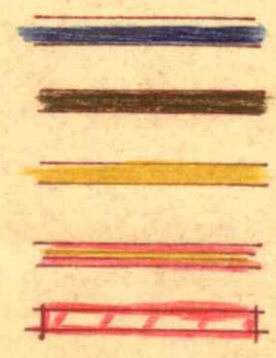


ק.כ. 1:2500

מחוז	תל-אביב	מושב	הרצליה
גוש	6538	חלקה	13
שטח התכנית	26,403 מ"ר	מפעלי תחנות זע"מ	
בעל הקרקע			



באורים



גבול התכנית
 דרך קיימת
 דרך חדשה
 הרחבת דרך
 מגיל מיוחד

מספר התכנית: 352
 מספר תוכנית: 51
 תאריך: 5.11.1956
 שם: הרצליה

מספר הפנים: 352
 פקודת בנין ערים 1936
 ועדה מחוזית לבניה ולתכנון ערים
 מחוז תל-אביב
 מרחב תכנון ערים: תל-אביב
 תכנית מס. 352
 הועדה המחוזית בישיבתה ה-56
 מיום: 2.7.1956
 החליטה להפקיד את התכנית הנקובה לעיל.

הועדה המקומית לבניה ולתכנון ערים הרצליה
 תכנית בנין ערים מס. 352
 העברה ל...
 לועדה המחוזית לבניה ולתכנון ערים.
 בישיבה מס. 82 מיום 20.11.56
 מוכר: ...

הועדה המקומית לבניה ולתכנון ערים הרצליה
 תכנית בנין ערים מס. 352
 העברה ל...
 לועדה המחוזית לבניה ולתכנון ערים.
 בישיבה מס. 82 מיום 29.6.56
 מוכר: ...