

400

מרחב תכנון הרצליה

תכנית בנין ערים מפורטת מט' 400

תקן מט' 7 לתכנית ב.ע. מפורטת מט' 56

מחוז תל-אביב
 מועצה מקומית הרצליה
 גוש 6535
 חלקות 33, 8-10, 13, 14
 גוש 6538
 חלקה 3/4, 40
 בעלי הקרקע ג'עלים שונים
 שטח התכנית

יוזם ומחבר התכנית:
 מהנדס העכו"ם

באורים:

-  גבול התכנית
-  דרך חדשה והרחבת דרכים
-  בטון הכניש
-  אזור מגורים א'
-  שטח
-  חלקות להשלמה והחלפה
-  שטח ציודי פתוח
-  מרחש לבנין ציודי
-  מס' הדרך
-  קו בנין
-  דוחב הדרך

הועדה המקומית לבניה ולתכנון ערים
הרצליה
 תכנית בנין ערים מט' 400
 העברה ל...
 לועדה המחוזית לבניה ולתכנון ערים.
 כשישבה מט' 1937 מיום 7.12.58
 מוסר
 וועדה המקומית לבניה ולתכנון ערים
 הרצליה

הועדה המקומית לבניה ולתכנון ערים
הרצליה
 תכנית בנין ערים מט' 400
 העברה ל...
 לועדה המחוזית לבניה ולתכנון ערים.
 כשישבה מט' 10.6.58 מיום 29
 מוסר
 וועדה המקומית לבניה ולתכנון ערים
 הרצליה

משרד הפנים
פקודת בנין ערים 1936
 ועדה סמוכית לבניה ולתכנון ערים
 מחוז תל-אביב
 מרחב תכנון עיר...
 תכנית בנין ערים מט' 400
 תעודת הסמכות...
 מיום...
 את הת...
 סגן מנהל כללר תכנון

משרד הפנים
פקודת בנין ערים 1936
 ועדה סמוכית לבניה ולתכנון ערים
 מחוז תל-אביב
 מרחב תכנון עיר...
 תכנית בנין ערים מט' 400
 תעודת הסמכות...
 מיום...
 את הת...
 סגן מנהל כללר תכנון

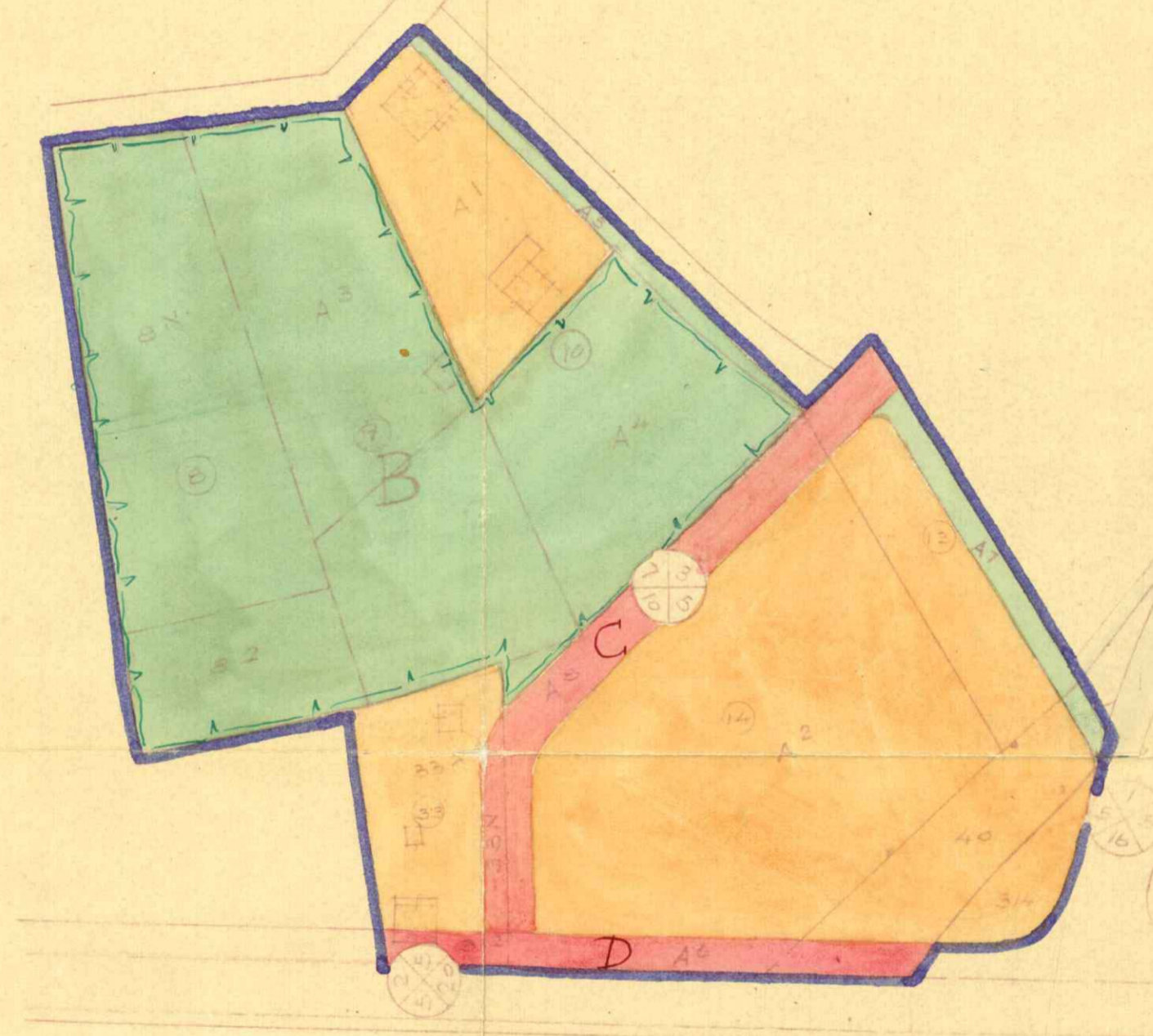
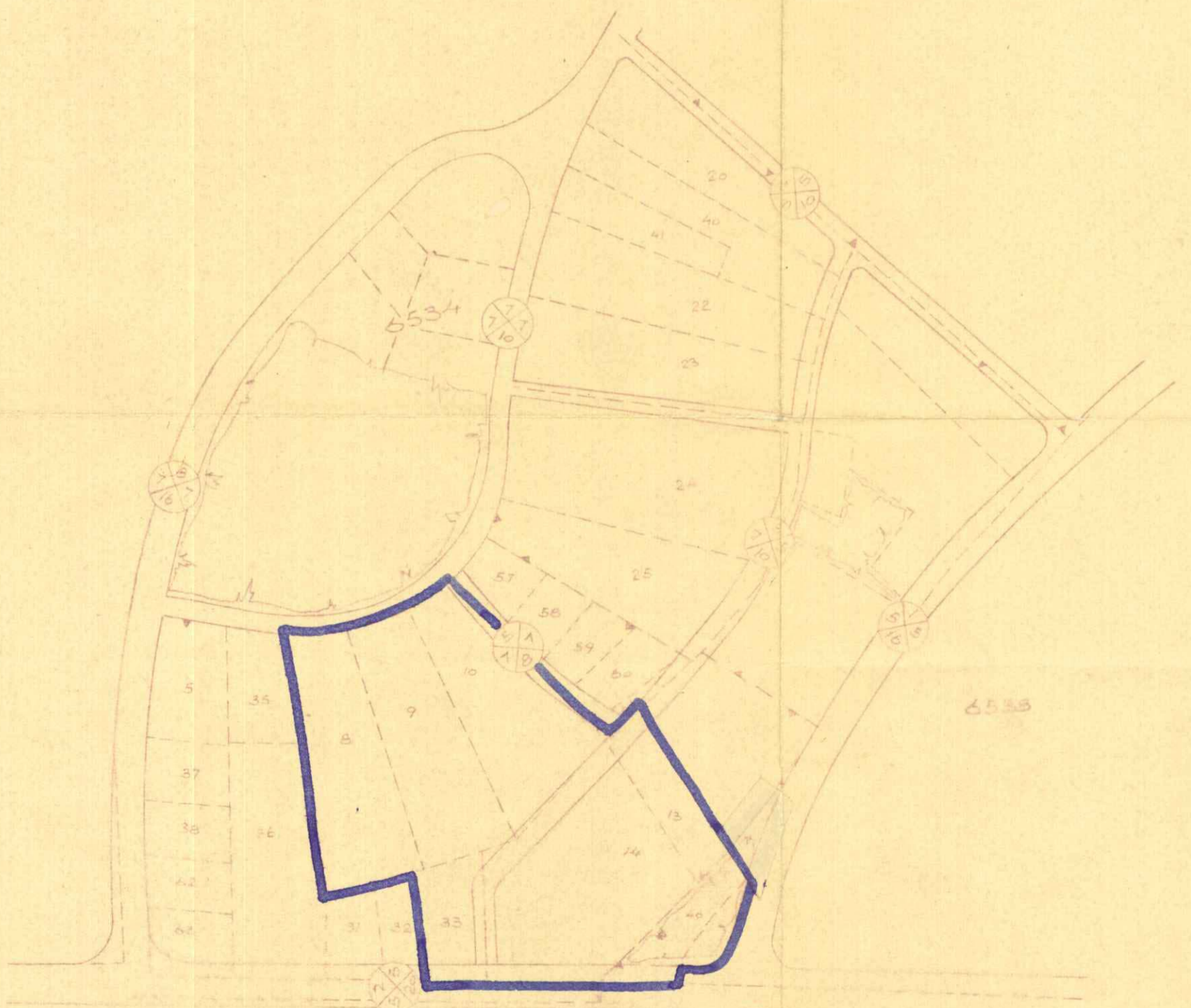
יחוד אחרי החלוקה:

שטח המלכה	שטח המלכה	שטח המלכה	שטח המלכה
1144	1144	1144	1144
1641	1641	1641	1641
100	100	100	100
160	160	160	160
300	300	300	300

חלוקת המגרש:

שטח המלכה	שטח המלכה	שטח המלכה	שטח המלכה
3431	3431	3431	3431
1144	1144	1144	1144
160	160	160	160
1350	1350	1350	1350
1832	1832	1832	1832
2470	2470	2470	2470
3135	3135	3135	3135
3080	3080	3080	3080
500	500	500	500
500	500	500	500
350	350	350	350
1250	1250	1250	1250
350	350	350	350

שטח המלכה	שטח המלכה	שטח המלכה
4624	4624	4624
1593	1593	1593
7160	7160	7160
1817	1817	1817
319	319	319
20128	20128	20128



תלשיס הסביבה
 קנה-מדה 1:2500

קנה-מדה 1:1250