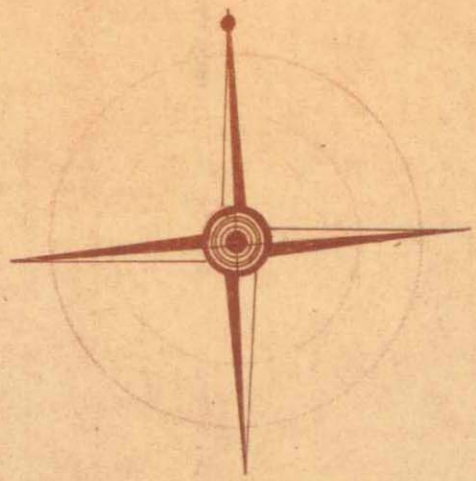


מרחב תכנון הרצליה

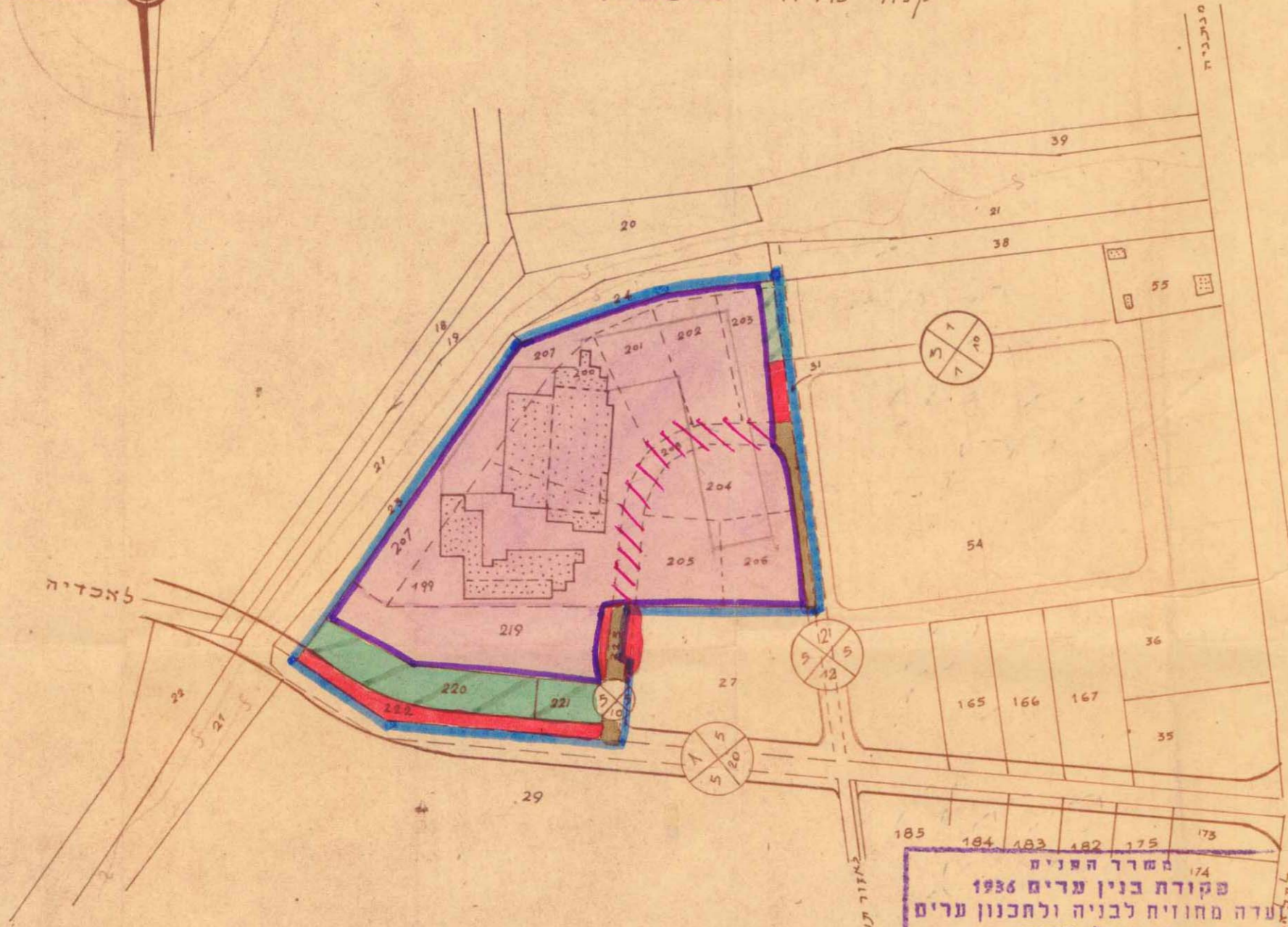
תכנית בנין ערים מפורטת מס' 394

א.ס. 2 - גאולוגיה

מחוז: תל-אביב נפה: תל-חיפה-יפו מועצה מקומית: הרצליה
 גוש: 6518
 חלקות: 199 - 208 ; 219 - 223
 בעל הקרקע: בה"ד אדנות בע"מ.
 שטח התבנית: 29.981 ד"מ
 מחבר התבנית: גאולוגי, אדריכל, י.א.



קנה-מדה 1:2500



הועדה המקומית לבניה ולתכנון ערים
 הרצליה
 תכנית בנין ערים מס' 394
 העברה ל...
 לועדה המחוזית לבניה ולתכנון ערים.
 בישיבה מס' 94 מיום 11.2.58

הועדה המקומית לבניה ולתכנון ערים
 הרצליה
 תכנית בנין ערים מס' 394
 העברה ל...
 לועדה המחוזית לבניה ולתכנון ערים.
 בישיבה מס' 100 מיום 17.7.58

- מקרא:
- גבול התבנית
 - דרך קיימת
 - דרך חדשה והוחנה דרך
 - דרך מתבטלת
 - אזור תעשייה
 - שטח צבוי פתוח
 - בנין קיים
 - בנין מוצע
 - מס' הדין
 - קני בניה
 - נוחב הדין

חלוקה

השטח	היעוד	השטח	חלקה מס'
25.281	תעשייה	3.000	129
3.000	שטח לבונה לתוד	1.513	200
2.100	דרכים	1.511	201
		1.509	202
		1.993	203
		1.535	204
		1.611	205
		3.377	206
		1.567	207
		3.658	208
		2.189	219
		0.599	220
		0.919	221
		0.380	222
30.381		30.381	כולל

מרחב תכנון ערים
 תכנית מס' 394
 העברה ל...
 לועדה המחוזית לבניה ולתכנון ערים.
 בישיבה מס' 72 מיום 8.3.58

מרחב תכנון ערים
 תכנית מס' 394
 העברה ל...
 לועדה המחוזית לבניה ולתכנון ערים.
 בישיבה מס' 81 מיום 1.9.58

חתימת בעל הקרקע:
 חתימת המתכנן: