

מרחב תכנון מקומי רמת השרון
תכנית מס' 445 א'
שכר מס' 8 לתכנית מפורטת 2 בגוש 6614

מחוז : תל-אביב
נפה : תל-אביב יפו
מועצה מקומית רמת-השרון
גרש : 6614
חלקות : 35-36-42-43-48-49-55-56

שטח התכנית : 7,275 מ"ר

יזמי התכנית : מ"ר 7,275
שרך התכנית : יזמי-תכנון עיריית רמת-השרון

מקרא
גבול התכנית :
אזור מגורים :
תוספת בניה :
דרך סיימת :

משרד הפנים
חוק התכנון והבניה תשכ"ח-1968
מחוז תכנון מקומי
רמת-השרון
תכנית מס' 445 א'
תוספת בניה
מס' 162
18.3.76

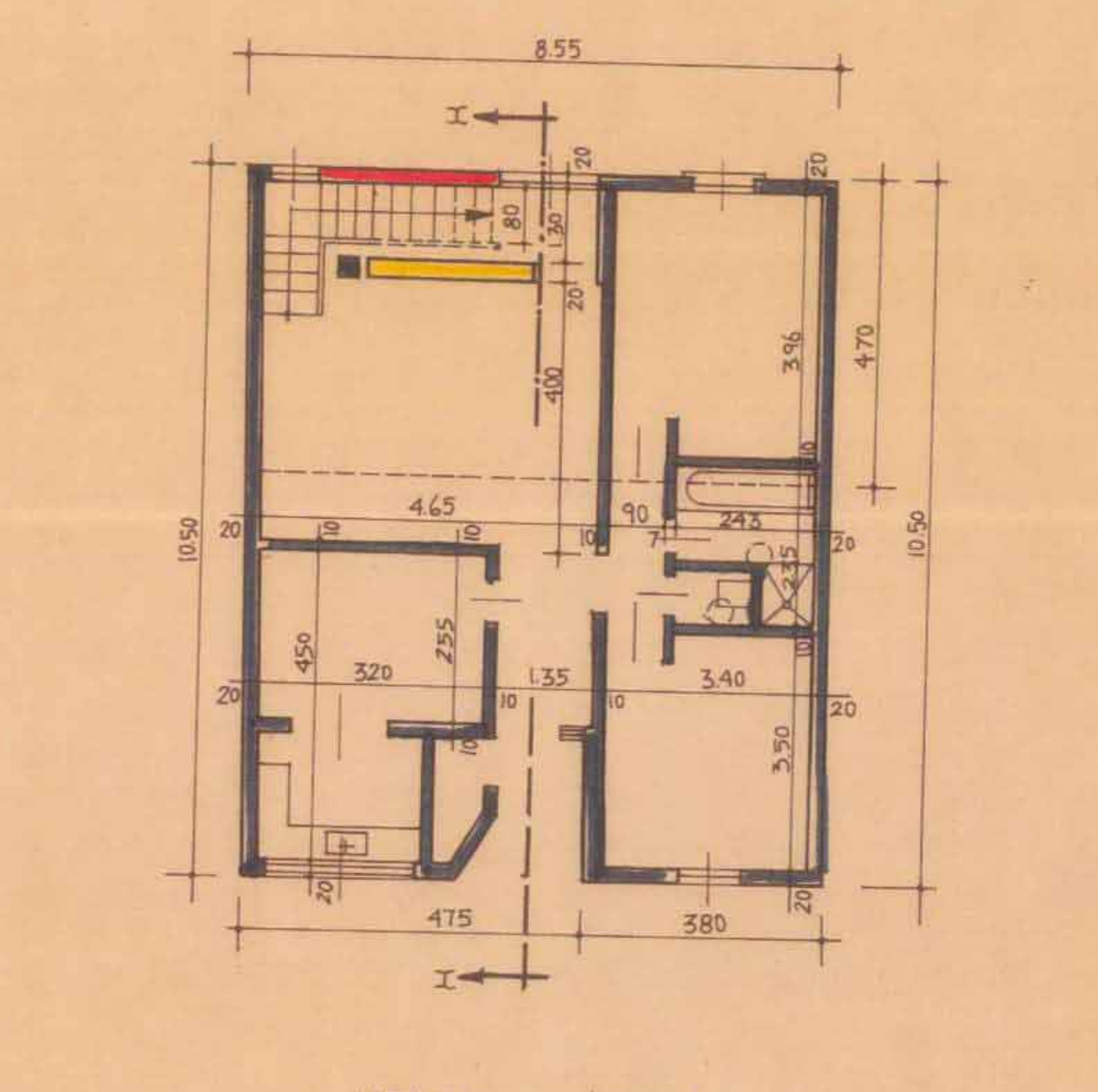
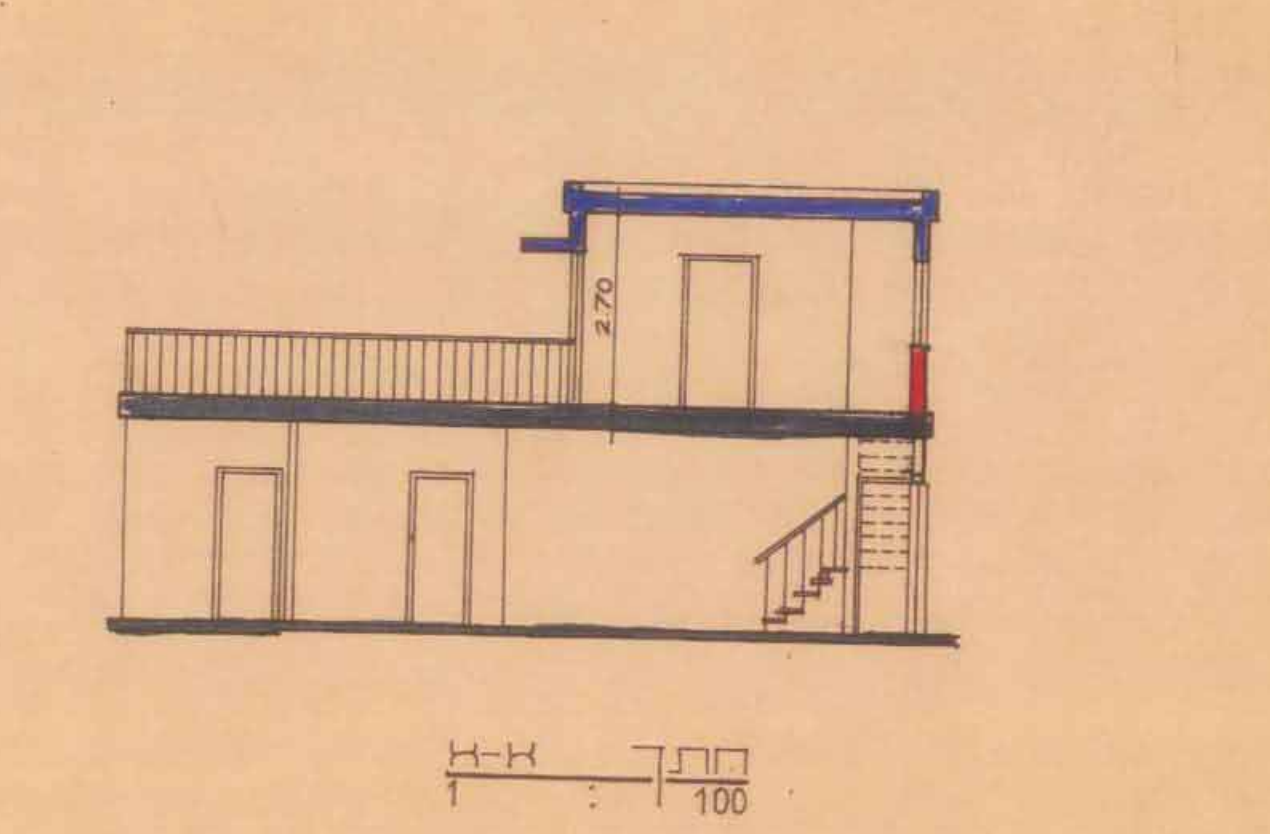
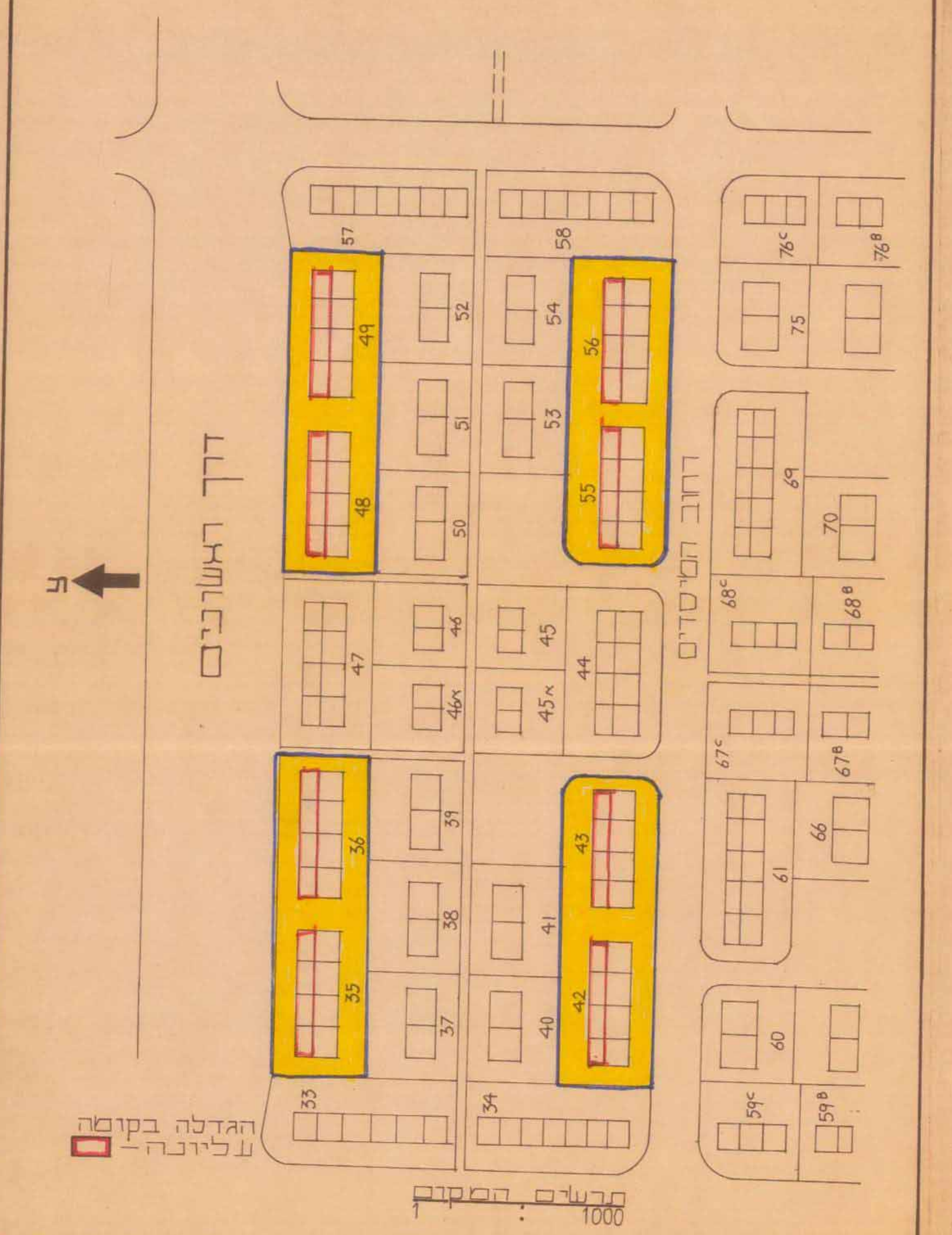
משרד הפנים
חוק התכנון והבניה תשכ"ח-1968
מחוז תכנון מקומי
רמת-השרון
תכנית מס' 445 א'
תוספת בניה
מס' 162
18.3.76

משרד הפנים
חוק התכנון והבניה תשכ"ח-1968
מחוז תכנון מקומי
רמת-השרון
תכנית מס' 445 א'
תוספת בניה
מס' 162
18.3.76

- שם התכנית : תכנית 15 תקרא תכנית מס' 445 שינוי מס' 8 לתכנית ב.ג. מפורטת מס' 2 בגוש 6614.
- תחולת התכנית : תכנית 15 תחול על השטח המותחם בקו כחול כהה בתרשים המצורף אליה (להלן התרשים) הכולל חלקות: 35-36-42-43-48-49-55-56. התרשים מהווה חלק בלתי נפרד מהתכנית.
- גבולות התכנית : גבולות התכנית מסומנים בקו כחול כהה בתרשים.
- המקום : מחוז תל-אביב - נפה תל-אביב יפו - מועצה מקומית רמת השרון - גוש 6614. חלקות: 35-36-42-43-48-49-55-56.
- בללי הקרקע :
- היוצמים :
- עורך התכנית :
- שטח התכנית : 7,275 מ"ר.
- מסרת התכנית : א. שינוי בנין על תכנית מפורטת 2 בגוש רסקו ע"י הפיכת 4 יחידות דוור טורי בגויות קומה אחת לקוטדז' ע"י תוספת בקומת הקרקע הפינת וצר משק למטבח והגדלת סלון ע"י תוספת שטח לסדרגות: ג-ב - 10 מ"ר שטח קיים - 317 מ"ר ס"ה - 327 מ"ר

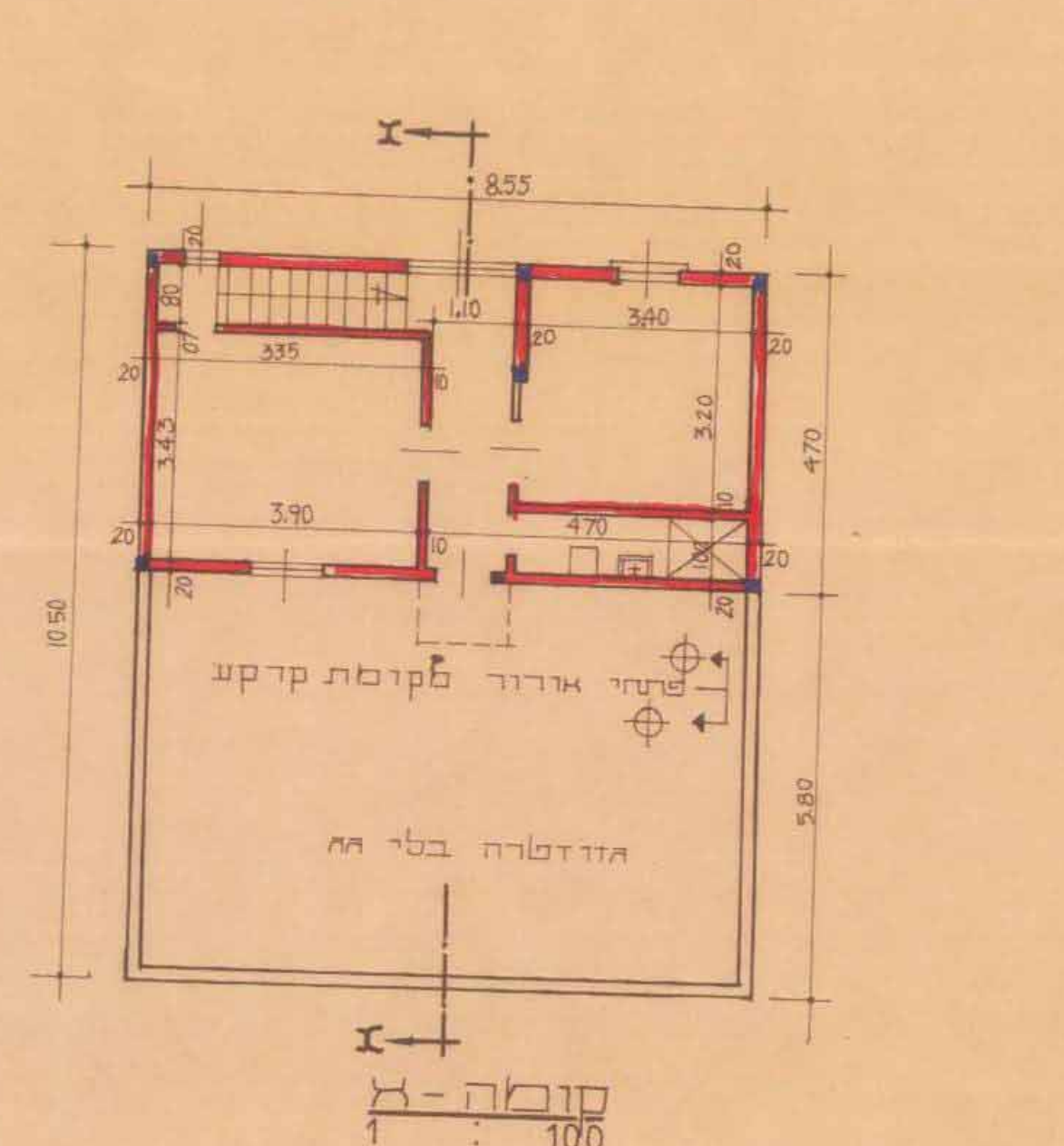
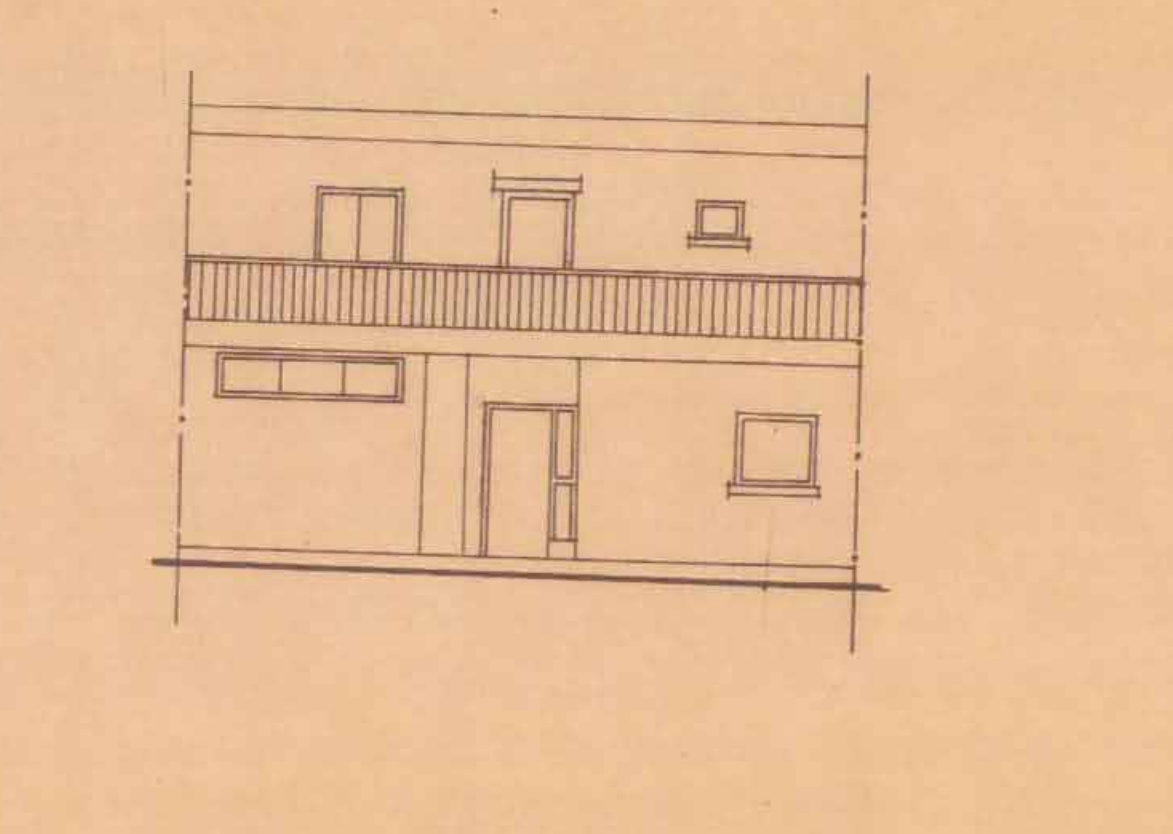
- תוספת שני חדרי שינה, חדר ארוגות ושירותים כללי של 161 מ"ר שטח נוסף לזה מרפעת לחניה ללא גג (לכל דירה) שטח המרפעת 31,50 מ"ר.
- תנאי הגביה יהיו אחרים.
- התכנית תבוצע תוך עונתים מיום אישורה.
- כפוף לביצוע
- יחס התכנית לתכנית ראשית
- על תכנית 15 תחלטה הוראות התכנית הראשית, במידה ויהיה נגוד בין הוראות התכנית הראשית ובין הוראות תכנית 15 תכנית זו תכרענה הוראות תכנית 15.
- כפוף להטלי מס השבלה.

תוספת היוצמים :
תוספת עורך התכנית :
תאריך יזמי-תכנון עיריית רמת-השרון
19.9.77



סומת קרקע : 100

100



סומת קרקע : 100

100