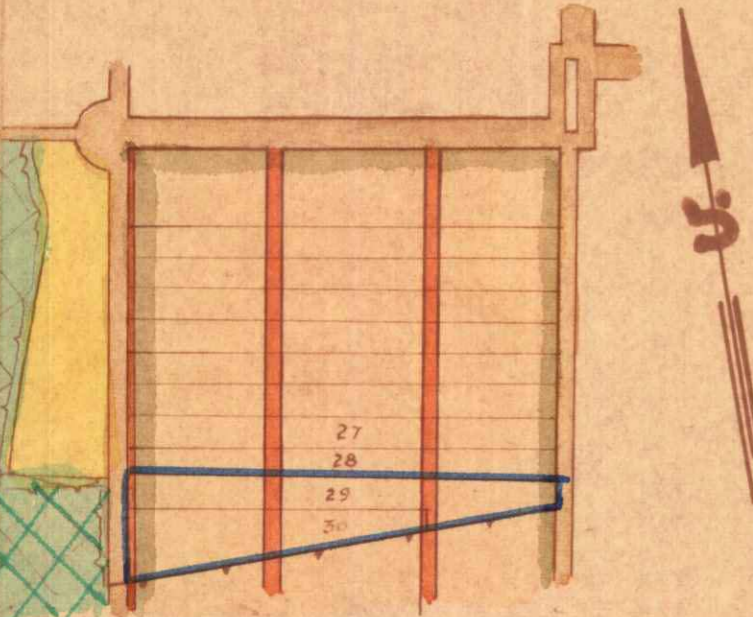
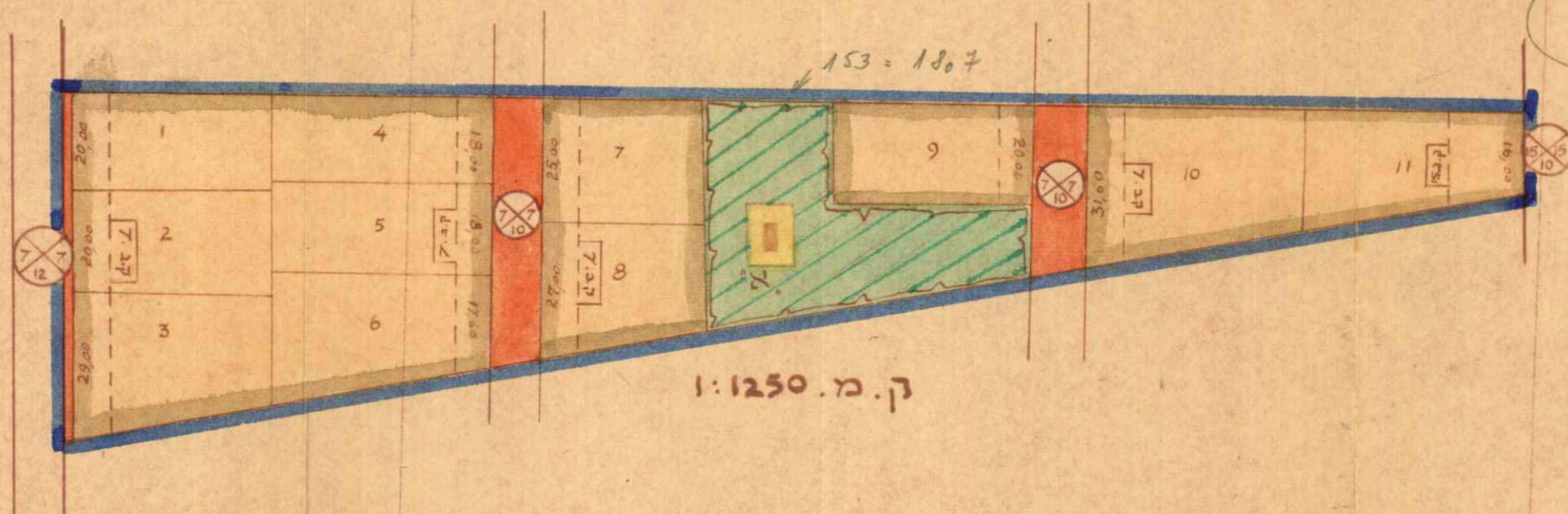


שטח תכנון ערים הרצליה
ת.ב.ע. חלוקת קרקע מס' 231

תרשים המקום
ק.מ. 1:5000

מחוז: לוד
מועצה: הרצליה
גוש: 6517
חלקות: 29, 30
בעל הקרקע: חברה לשכון עממי בע"מ
שטח התכנית: 12,465 ד"א



באזורים:

- גבול התכנית
- אזור מגורים א' 2
- דרך חדשה
- הכחבת דרך
- שטח צבוע עם בנין
- קו בנין

חלוקת השטח

חלקה מס.	השטח
1	0,805
2	0,805
3	1,187
4	0,800
5	0,800
6	0,800
7	0,800
8	0,800
9	0,800
10	1,200
11	0,869
דוכים	1,802
28"ה	0,997
סה"כ	12,465

חכנית בנין ערים מס' 231
העברה ל... הנחה
לועדה המחוזית בישיבתה מיום 28.12.50
מכיוון...
הועדה המקומית לחכונן ערים
הרצליה

חכנית בנין ערים מס' 231
מתן תוקף
לועדה המחוזית לבניה ולחכונן ערים.
בישיבתה מיום 13.6.51
מכיוון...
הועדה המקומית לבניה ולחכונן ערים
הרצליה

חותמות

פקודת בנין ערים, 1936.
שטח תכנון ערים... הרצליה
חכנית... מלדו הרקו מס' 231
הועדה המחוזית בישיבתה מיום 33...
מיום 26. ינואר 1951... החליטה להסדיר
את החכנית הנקובה לעיל.
ע"ד וספר...
במחוז תל-אביב

חתימת בעל הקרקע:
חתימת מחבר התכנית:

פקודת בנין ערים, 1936.
שטח תכנון ערים... הרצליה
חכנית... מס' 231
הועדה המחוזית בישיבתה מיום 40...
מיום 13. ינואר 1951... החליטה לתת תוקף
לחכנית הנקובה לעיל.
ע"ד וספר...
במחוז תל-אביב

הרצליה, דצמבר, 1950

מס. הדרך
קו בנין
כוחב הדרך
2795