

4.5.98  
 מוקדמת מס' 6  
 תוכנית מרחב תל-אביב  
 תוכנית מס' 1945  
 תכנית מאושרת מכח  
 סעיף 108 לחוק  
 שטח 108  
 יו"ר ועדה המקומית  
 29.8.98

הועדה המקומית לתכנון ובנייה  
 מרחב הרצליה  
 חוק התכנון והבניה תשכ"ה - 1965  
 תע"מ 1945  
 התכנית מאושרת מכח סעיף 108 (ג)  
 לחוק התכנון והבניה תשכ"ה  
 יו"ר ועדה המקומית

יצחק ישראלי  
 אהרון ישראלי

מחוז תל-אביב  
 מנהל תחום תכנון  
 מ"מ ח"מ  
 27.9.98  
 תכנון ופיקוח  
 תוכנית מס' 1945  
 תכנית מאושרת מכח  
 סעיף 108 לחוק  
 שטח 108  
 יו"ר ועדה המקומית  
 מרחב תל-אביב  
 חוק התכנון והבניה תשכ"ה - 1965  
 תע"מ 1945  
 התכנית מאושרת מכח סעיף 108 (ג)  
 לחוק התכנון והבניה תשכ"ה

מחוז תל-אביב  
 מרחב תכנון מקומי הרצליה

תשרים מצורף לתכנית הרצליה 1945  
**שטח לתעשייה בחלקות 26, 58 בגוש 6592**  
**באזור תעשייה הרצליה**

המהווה שינוי לתוכנית מתאר הרצליה 253'א הרצליה 667 והרצליה 2000\מ  
 יוזמי התכנית : א.א.ג.א. חבי לבנין בע"מ  
 בעלי הקרקע : אמצור בע"מ וממ"י  
 עורך התכנית : י.א.י.ש.ר אדריכלים  
 יצחק פרוינד  
 יעוץ, תכנון, קידום פרויקטים

קנה מידה : 1:500  
 שטח התכנית : כ- 8.9 דונם

מקרא :

- גבול התכנית
- גבול תכנית מאושרת
- אזור תעשייה
- שטח ציבורי פתוח
- דרך מאושרת
- הרחבת דרך
- מספר דרך
- קו בנין קדמי במסרים
- רוחב דרך במסרים
- גבול גוש
- גבול חלקה רשומה
- גבול חלקה רשומה לביטול
- מספר חלקה רשומה
- מספר חלקה רשומה לביטול
- סימון קו בנין

טבלת שטחים

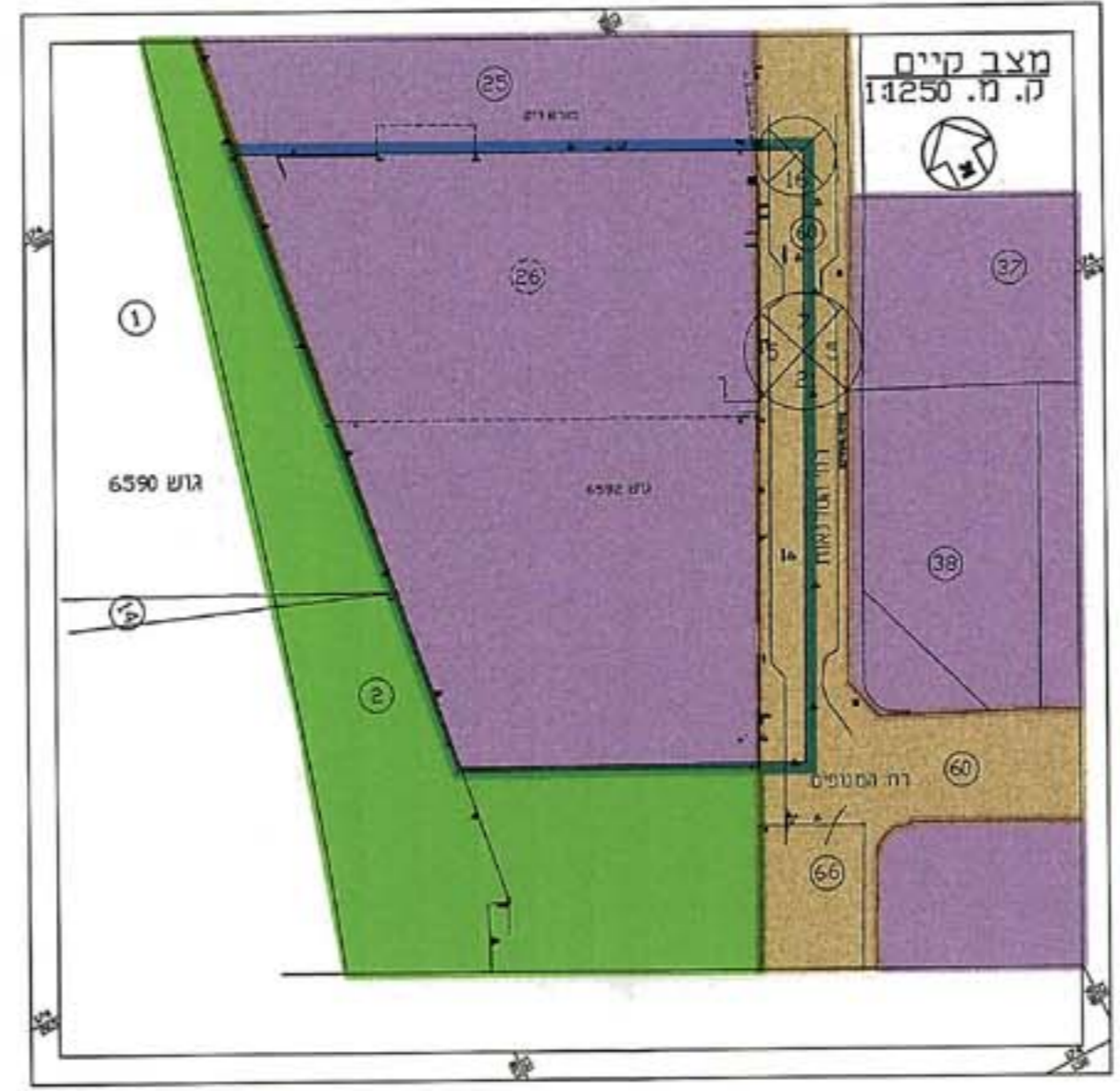
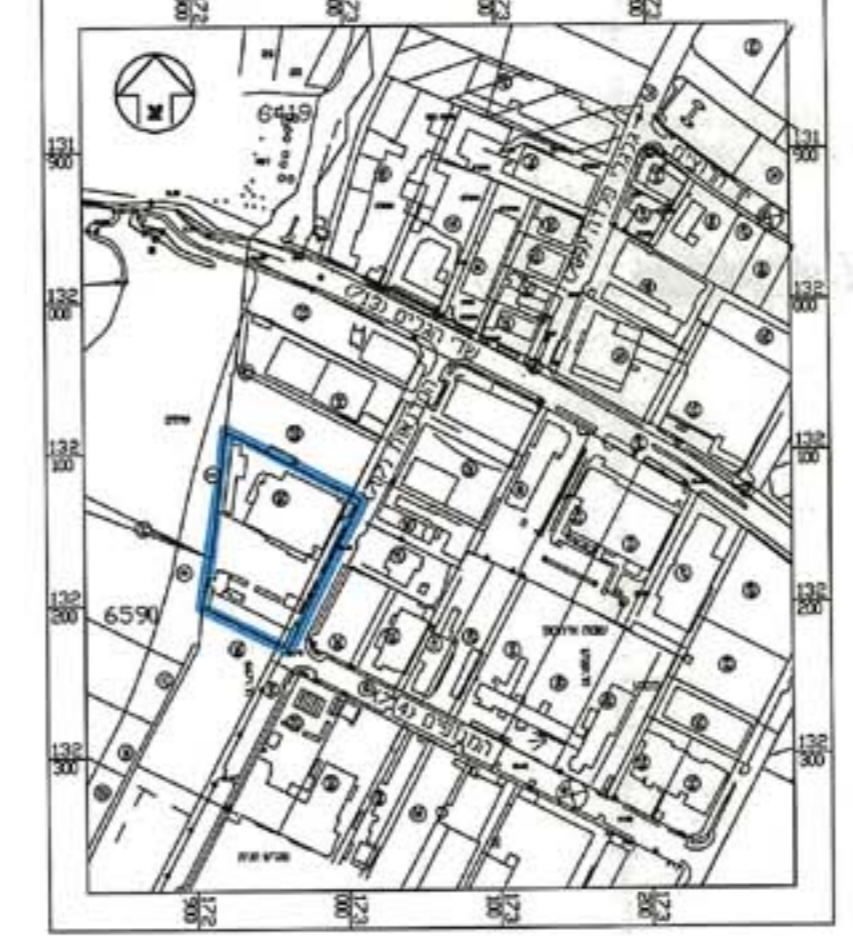
אזור	שטח בדונם	שטח באחוז	שטח בדונם	שטח באחוז
תעשייה	8.0	89.9	7.1	79.8
שצ"פ	--	--	0.2	2.2
דרכים	0.9	10.1	1.6	18.0
סה"כ	8.9	100.0	8.9	100.0

לוח אזורים

שטח חלקה	שטח מרשו	שטח חלקה	שטח מרשו
26	4035	א	3582
		ג	119
		ד	334
58	4000	ב	3533
חלק		ה	259
		ו	53
		ז	155

\* לר"ח אזור המגורים א + ב שטח המגורים לתעשייה (ז) הוא אזור סל"ז.

תרשים סביבה 1:5000 ק"מ



התכנית נערכה על רקע של תשרים סדירה שהוכן ע"י  
 ציון מלמזדה מודד מוסמך מס רישון 358 מתאריך 26.12.95