

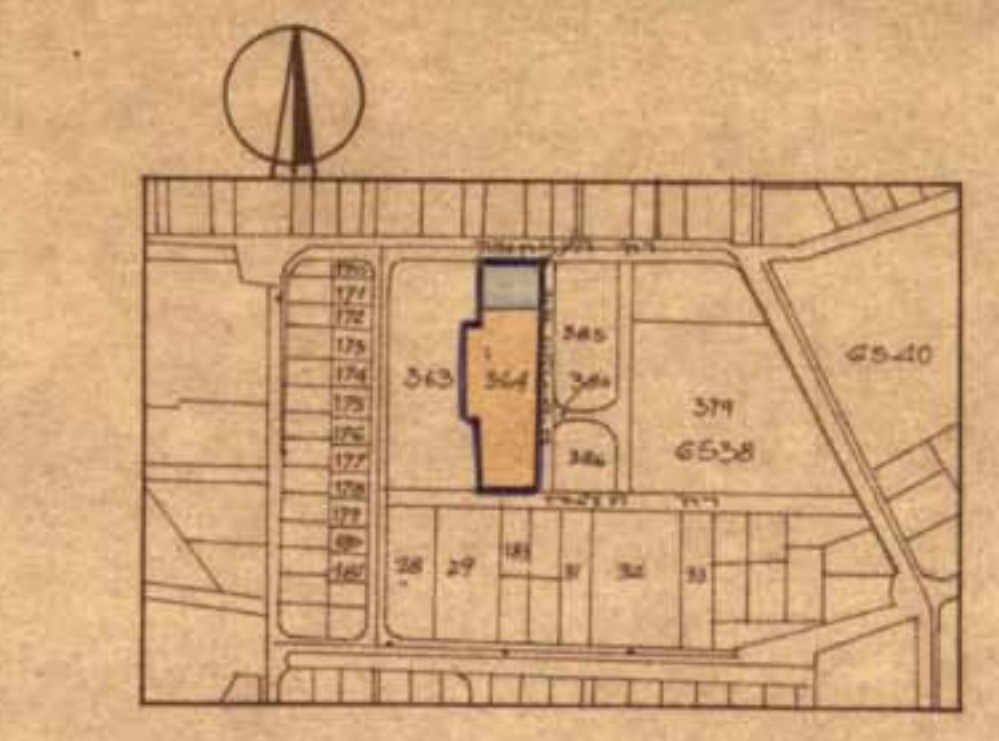
מרתב תכנון מקומי הרצליה

תשריט מצורף לתכנית מס 1157

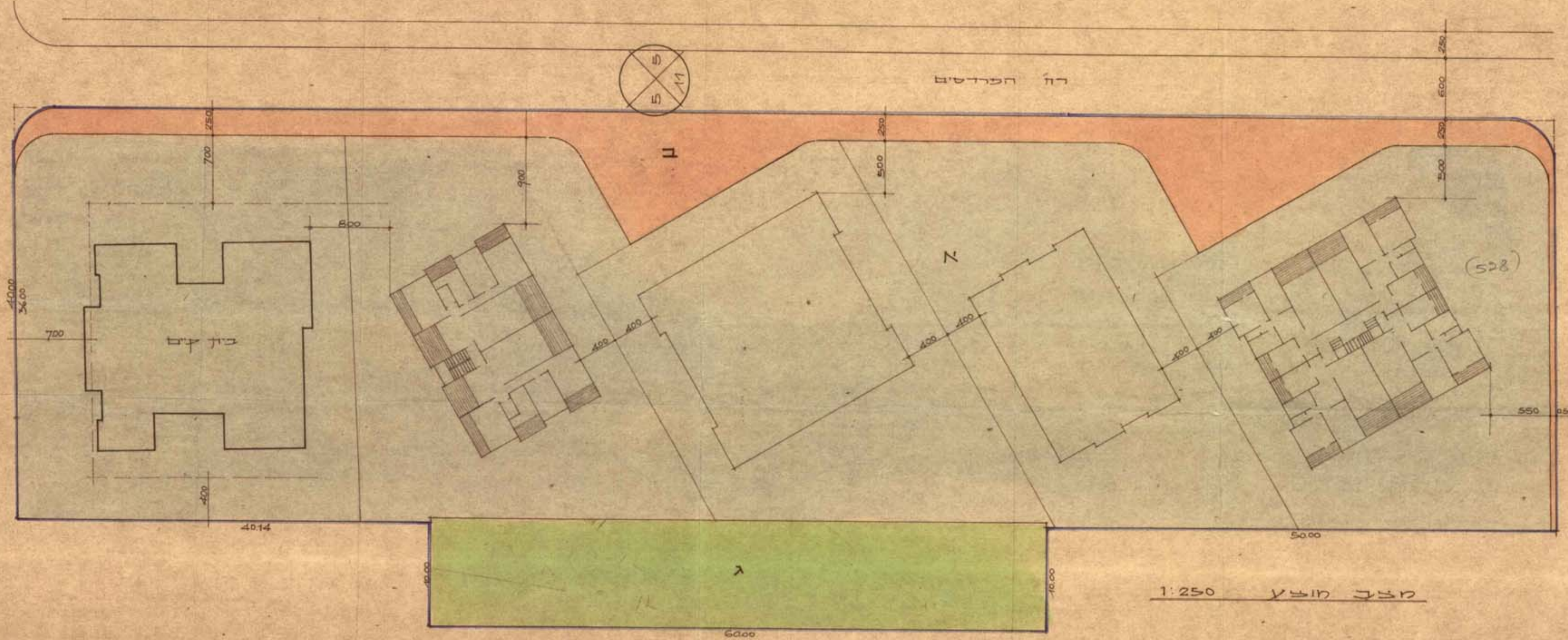
שינוי מס 95 לתכנית מתאר א 253

לוח שטחים מוצע

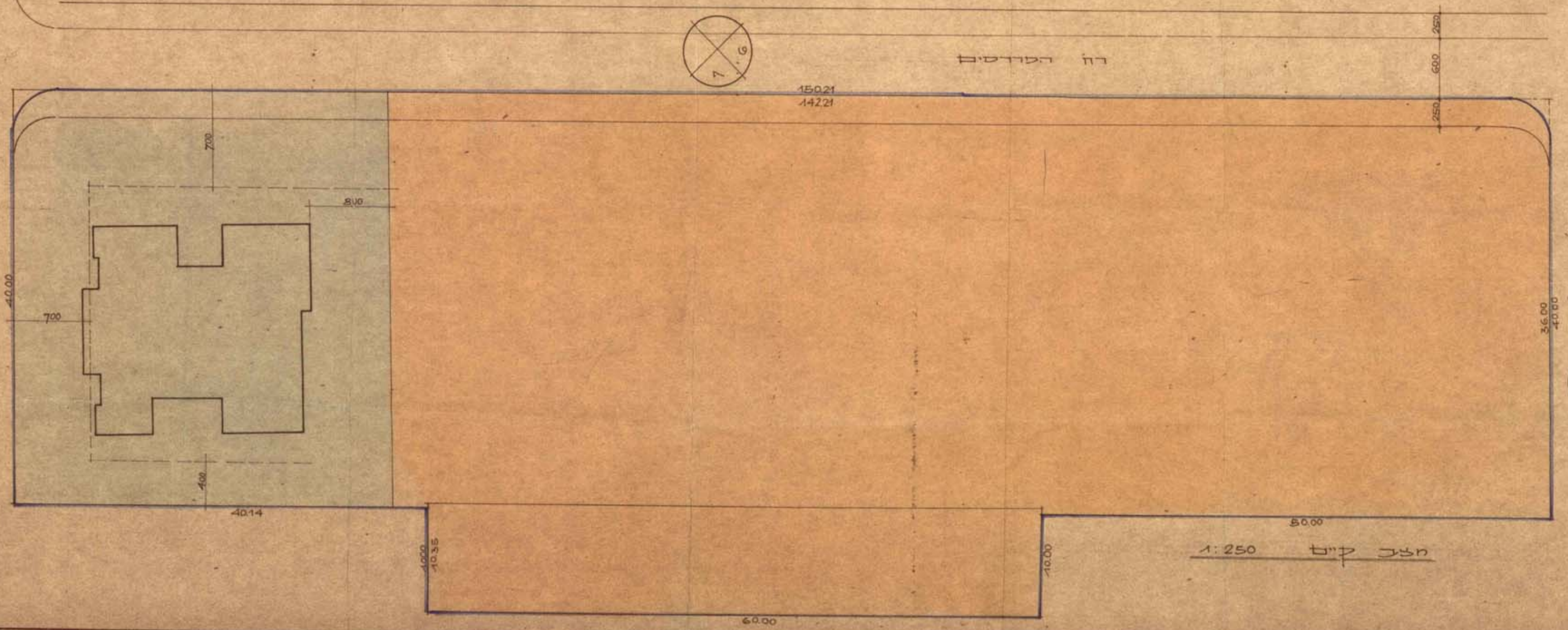
שטח במ"ר	סימון	ייעוד
4397.00	א	אזור מגורים ב
617.42	ב	הרחבת דרך
624.00	ג	שטח ציבורי פתוח מוצע
6635.00	ט"כ	ט"כ



תולעים הסכנית 1:5000



מצורף מוצע 1:250



מצורף ק"מ 1:250

- מחוז תל אביב
- נפה תל אביב
- עיר הרצליה
- גוש 6538
- חלקה 364
- שטח 6635
- בעל הקרקע פריימן לבנין בע"מ
- היוחס פריימן לבנין בע"מ
- עורך התכנית ש טוכלר ארכיטקט

- מקרא
- גבול התכנית
 - גבול גוש רשום
 - אזור מגורים א
 - אזור מגורים ב
 - שטח ציבורי פתוח
 - שטח קיים לבנין צבור
 - דרך קיימת
 - הרחבת דרך

- מספר הדרך
- קו בנין
- רוחב הדרך

חתימות

בעל הקרקע
 יוחס התכנית
 עורך התכנית

מסדר תכנון
 חוק התכנון והבנייה תשנ"ה-1955
 משרד המבוא
 מנהל התכנון
 תשרי 1957

מסדר תכנון
 חוק התכנון והבנייה תשנ"ה-1955
 משרד המבוא
 מנהל התכנון
 תשרי 1957

20.2.75