

מרחב תכנון מקומי הרצליה

תשריט מצורך לתכנית מס' 1250

מחוז : תל-אביב

נפה : תל-אביב

עיר : הרצליה

גוש : 6532

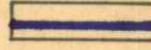
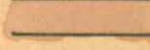


חלקות : 181, 188, 208 (חלק)

בעל הקרקע : בעלים שונים

יוזם התכנית : הועדה המקומית לבניה ולתכנון - מרחב הרצליה

עורך התכנית : מחלקת מהנדס העיר

מקרא :

-  גבול התוכנית
-  דרך קיימת
-  אזור מגורים 3
-  הרחבת דרך

הועדה המקומית לבניה ולתכנון מרחב הרצליה

תכנית בנין ערים מס' 1250
העברה ל...
התכנית הומלצה על ידי...
ישיבת משנה מס' 83
ישיבת מלאה מס' 15073
התכנית חוקה בהתאם

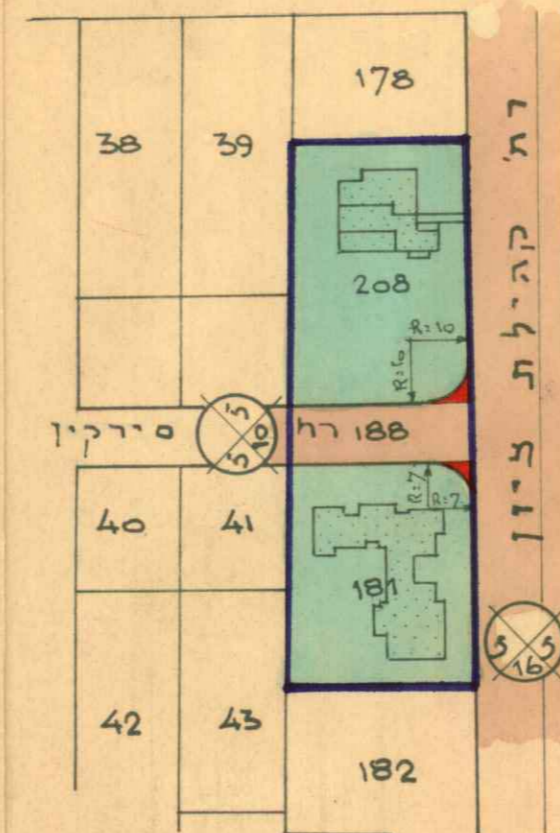
יורד...
הועדה המקומית לבניה ולתכנון מרחב הרצליה

הועדה המקומית לבניה ולתכנון מרחב הרצליה

תכנית בנין ערים מס' 1250
העברה ל...
התכנית הומלצה על ידי...
ישיבת משנה מס' 68
ישיבת מלאה מס' 16292
התכנית חוקה בהתאם

יורד...
הועדה המקומית לבניה ולתכנון מרחב הרצליה

רח' סוקולוב

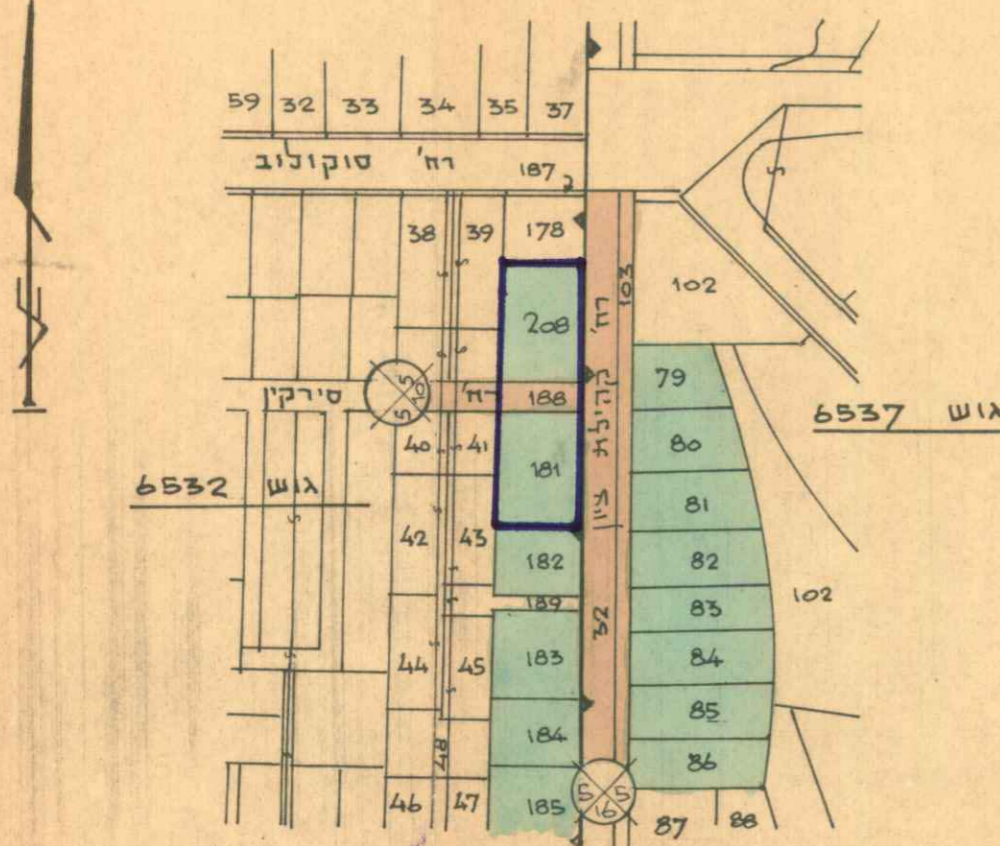


תכנית מוצעת

ק.מ. 1:1250

כינוי הפרויקט
תאריך התכנון והבניה תשנ"ו-1976
תאריך-אופוס
זכו התכנון מקומי (התכנית) 1850
תכנית 1850
הועדה המחוזית בישיבתה ה-116
1977.73 החליטה לתת תוקף
ד. רוניק
סקר משטרת תל-אביב

פזיים
חוקר תל-אביב
מחוז תל-אביב
מרחב תכנון מקומי
תכנית מס' 1250
הנדסה המונחת בישיבתה ה-163
מיום 26.6.73 החליטה להפסיק את
התכנית
ד. רוניק
יורד ראש הועדה



מצב קיים

ק.מ. 1:2500