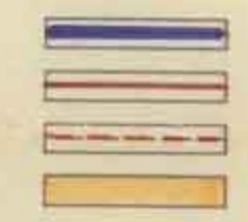


חוק התכנון והבניה תשכ"ה - 1965  
 מדתב תכנון מקומי: רמת-השרון  
 תשרים מצורך לתכנית מתאר מקומית מס' רש/מק/767  
 שינוי לתכנית מתאר מס' רש/210 א'

מחוז: תל-אביב  
 נפה: תל-אביב - יפו  
 מועצה מקומית: רמת-השרון  
 גוש: 6417 תחלקה: 416  
 שטח התכנית: 1,191 מ"ר [לאחר הפקעה]  
 בעל הקרקע: גפני יהודה  
 יחס התכנית: נאות מרדכי בע"מ, מני לוי בע"מ  
 עורך התכנית: "בד-און, שרגא - אדריכלים"  
 רח"י זיזעם 13 רמת-השרון. טל' 2-5497771

סקר א'



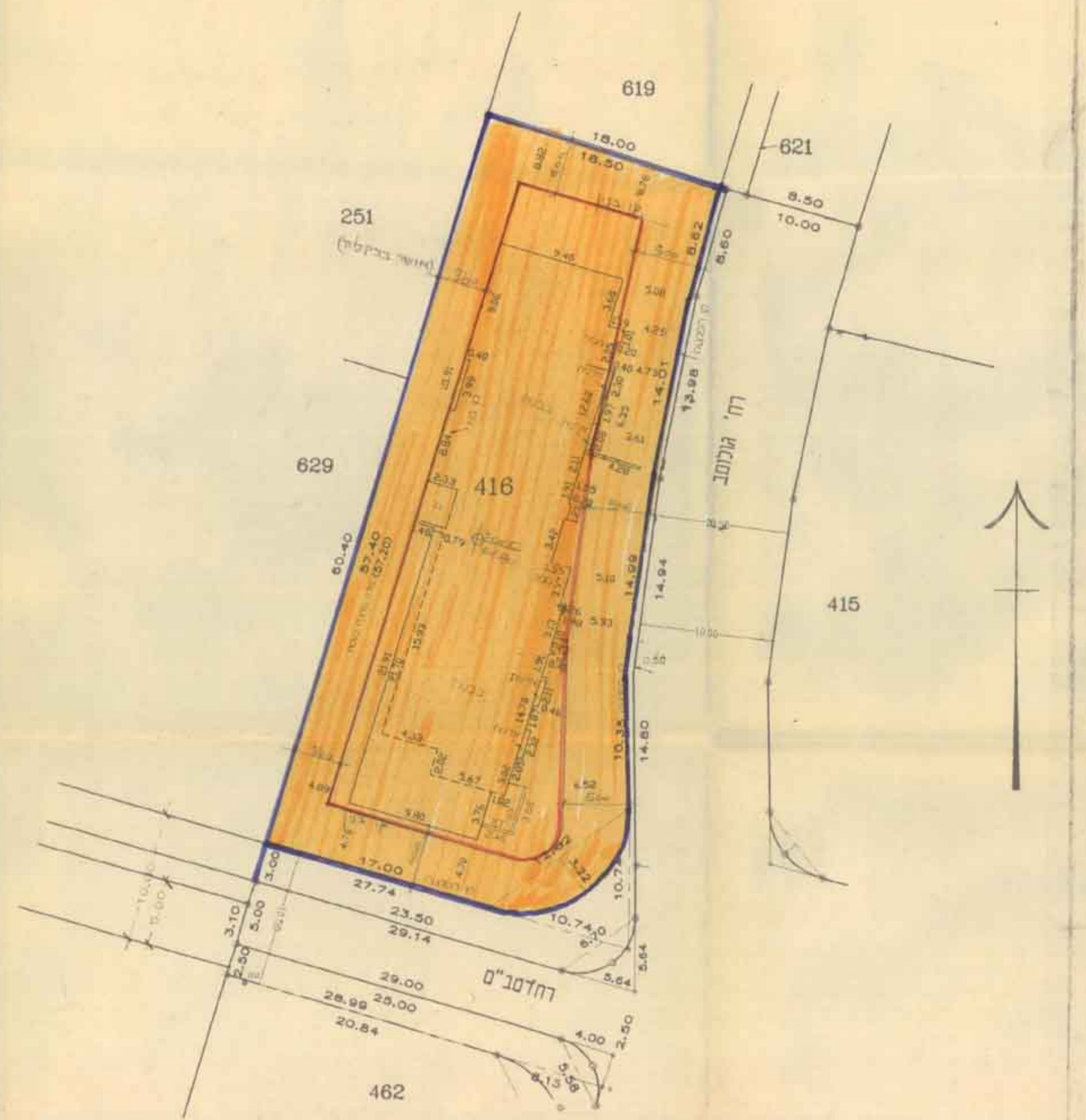
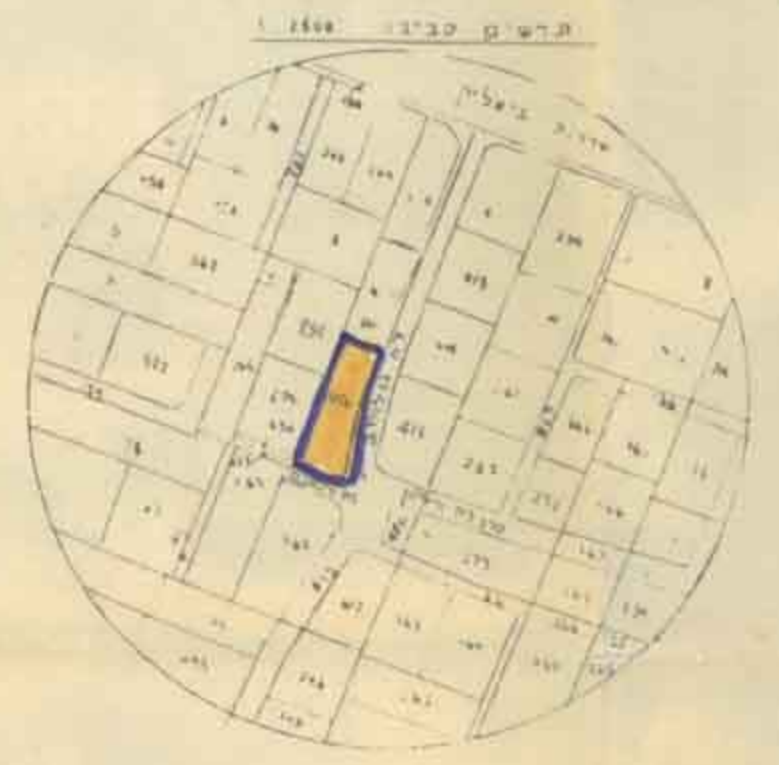
חתימות:

יחס התכנית:

עורך התכנית:

בעל הקרקע:

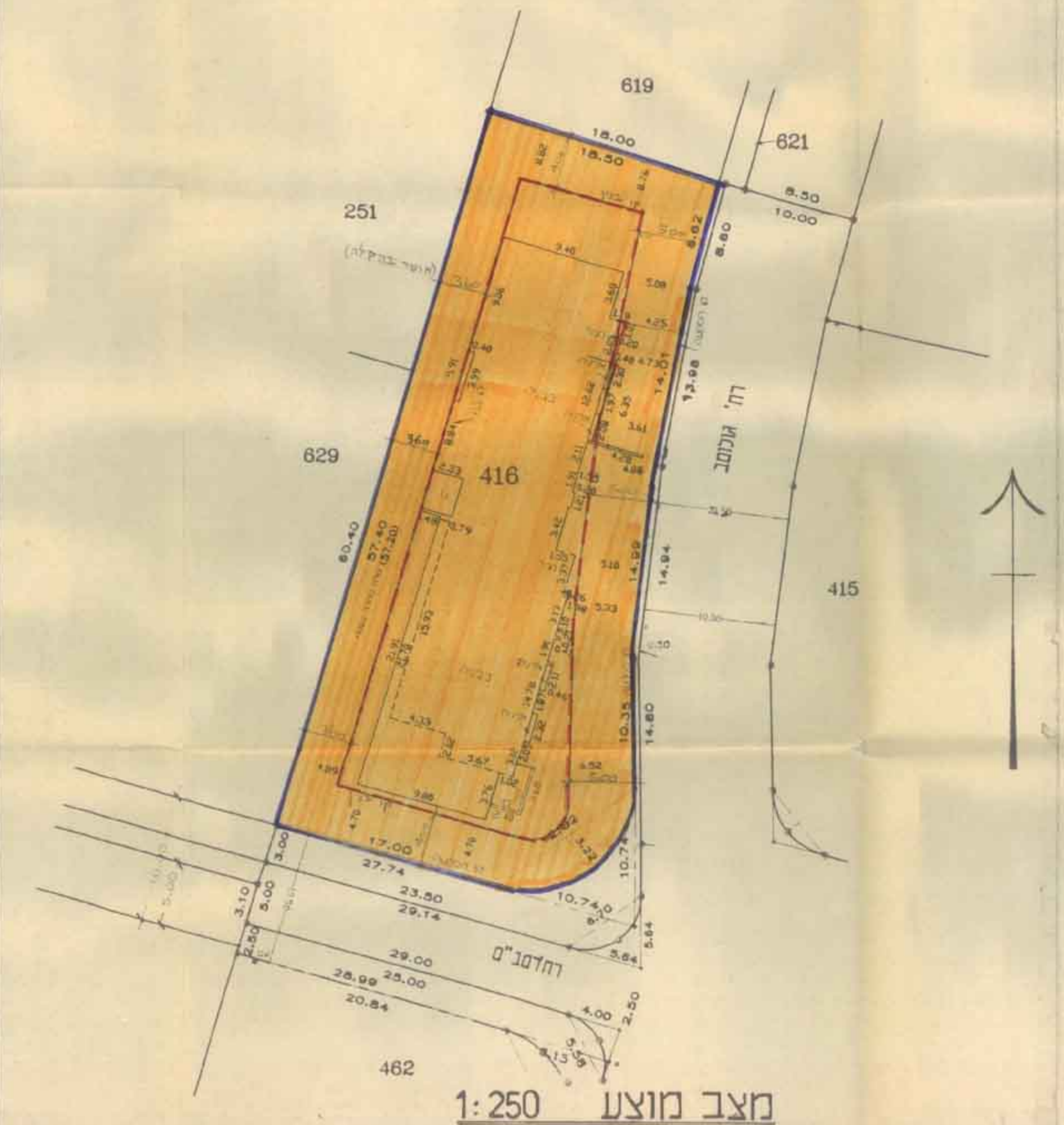
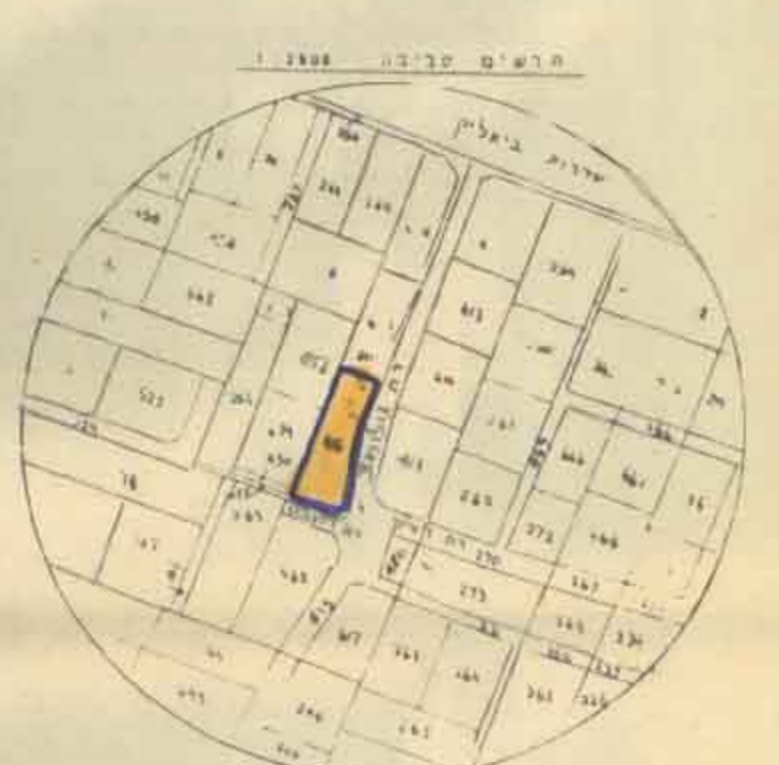
משרד המבחן  
 יחידה מסוימת  
 אישור הכוונה מס' 467/ק/67  
 תחולת התקנות החלוקה למס' את התכנית  
 בשינוי מס' 283.96  
 285.96  
 10.10.76



מצב קיים 1:250

הערות:  
 1. מתאריך 23-3-95 סמחה ונדרה א"ר עד הנמכה כי גובה 66.90-66.90  
 רש"ה ש"ה מס' 11346 מתאריך 15-11-95  
 2. ע"ד רחבי א"ר אשר הנמכה דמוי תחילה העברה במסגרת  
 3. כפי"ר הגוף והמבנה עד המראה עם המראה של השרון 187201  
 4. בני הישיר המס' 187201

ויברג משרה מרד מסמך רח"י זיזעם 45 הרצלה 09-550284-09



מצב מוצע 1:250

הערות:  
 1. מתאריך 23-3-95 סמחה ונדרה א"ר עד הנמכה כי גובה 66.90-66.90  
 רש"ה ש"ה מס' 11346 מתאריך 15-11-95  
 2. ע"ד רחבי א"ר אשר הנמכה דמוי תחילה העברה במסגרת  
 3. כפי"ר הגוף והמבנה עד המראה עם המראה של השרון 187201  
 4. בני הישיר המס' 187201

ויברג משרה מרד מסמך רח"י זיזעם 45 הרצלה 09-550284-09