

מרחב תכנון העיר הרצליה

תכנית בנין ערים מפורטת מס. 1121

טיבו מס. 47 לתכנון מתאר מס. 288/א

מחוז	תל-אביב
נפה	תל-אביב-יפו
עיר	הרצליה
נוש	6534
חלקה	19
השטח	2,777 מ"ר
בעל הקרקע	תפארת בנקים בע"מ לפי יפוי כח מאיד רוטמנש
המומין	חיים רוקובור וחרה לבניה והשקעות בע"מ
המתכננים	י. בר יחסטקין אדריכלים ובוני ערים בע"מ
תאריך	1.1.1971

- מ ק ר א
- גבול התכנית
- דרך קיימת
- דרך חדשה
- מבנה להריסה
- קו בנין
- איזור מגורים א
- איזור מגורים ג
- חנייה ציבורית
- חנייה פרטית
- מגרש מיוחד
- חזית חנויות

ב-4-1971 מס. 288/א

התוכנית נכנסה לתוקף ב-1.1.1971

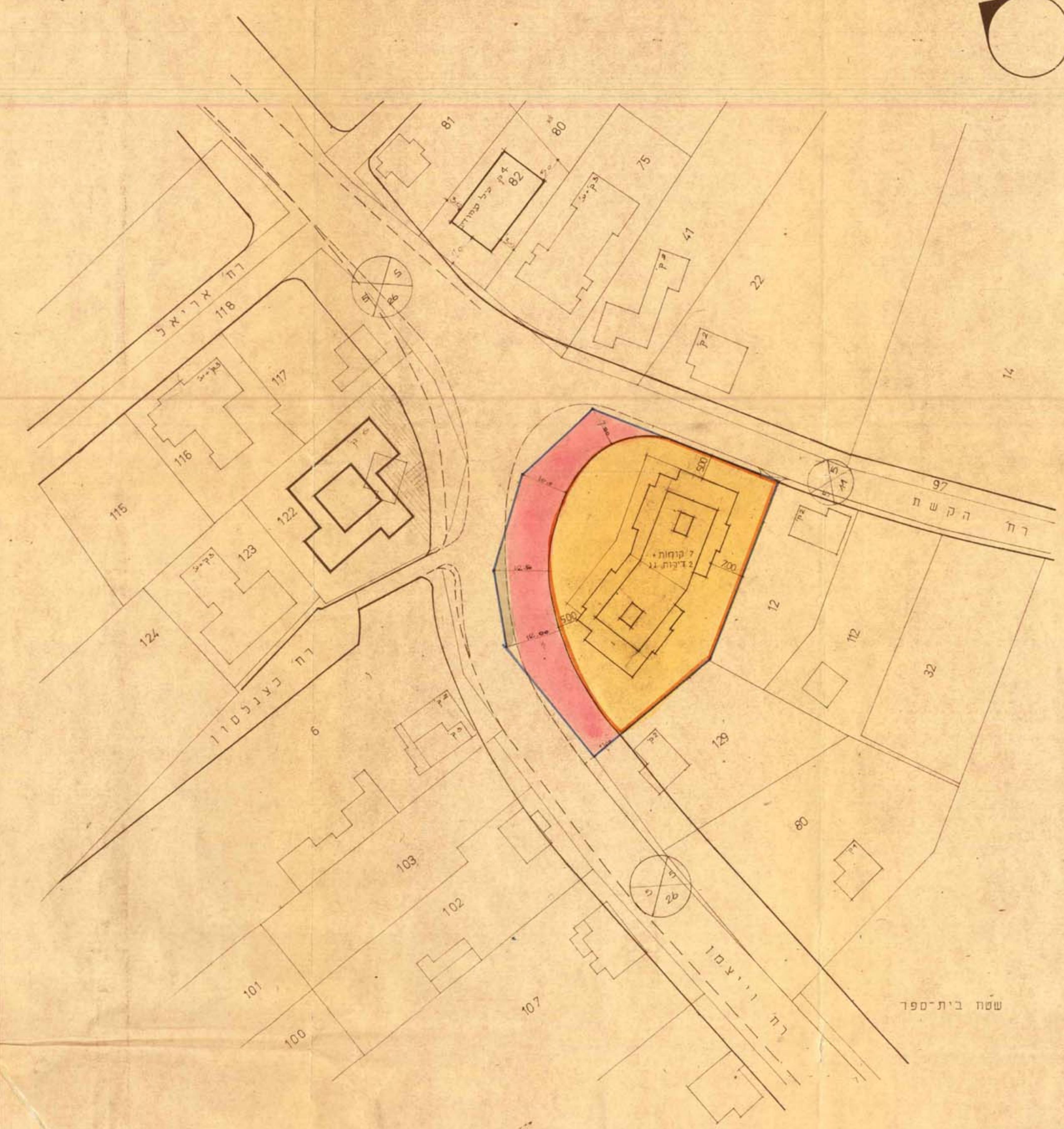
התוכנית נכנסה לתוקף ב-1.1.1971

שטחי הבניה (כא כולל מרפסות)		יעוד השטחים	
בניה	שטח בבנין שטוח ב-%	יעוד	שטח ב-%
חנייות	300	שטח לבניה	73%
קומות שיפוטיות	3,100	דרכים	27%
סך-הכל	3,400	סך-הכל	100%

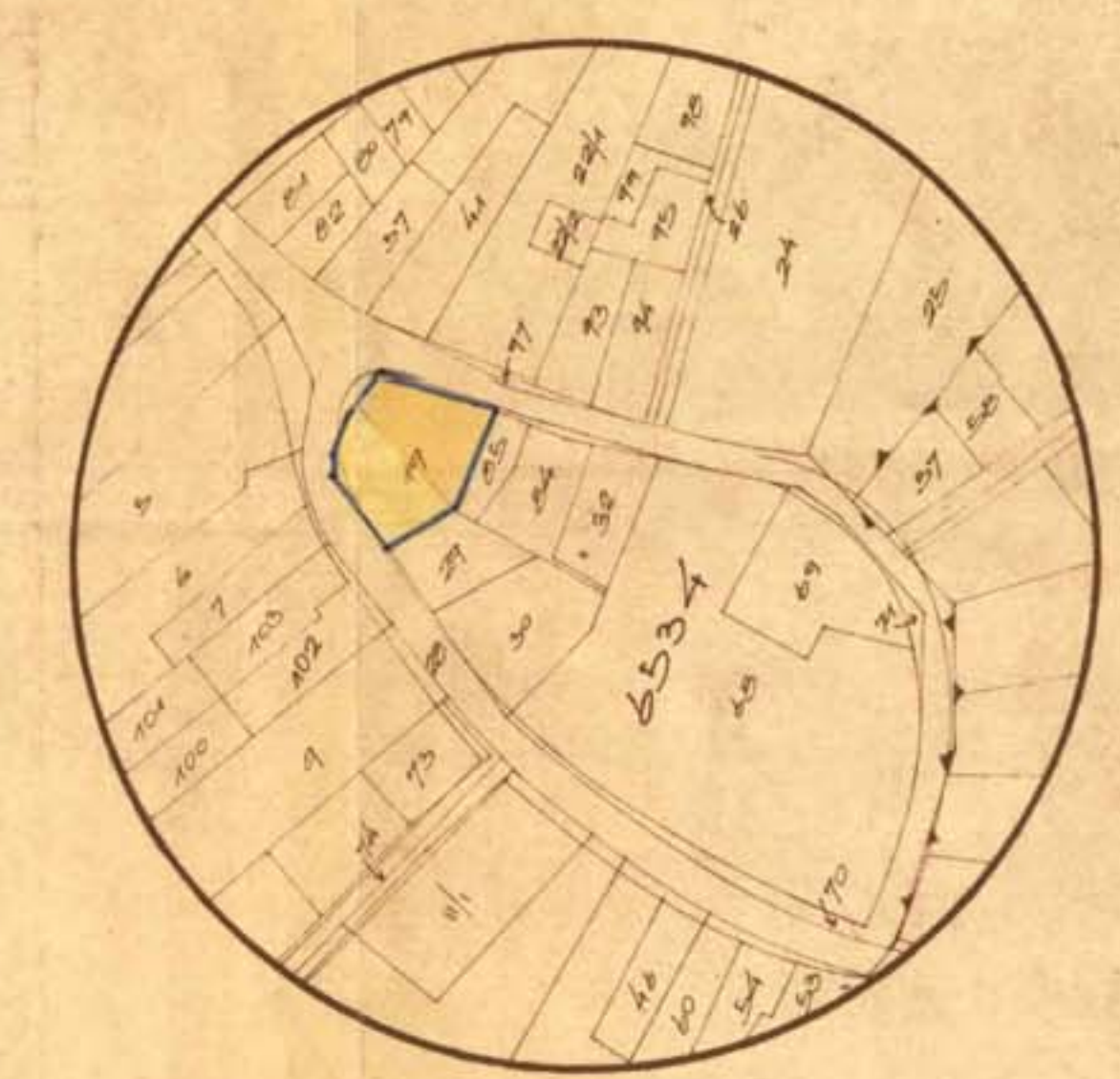
ב-4-1971 מס. 288/א

התוכנית נכנסה לתוקף ב-1.1.1971

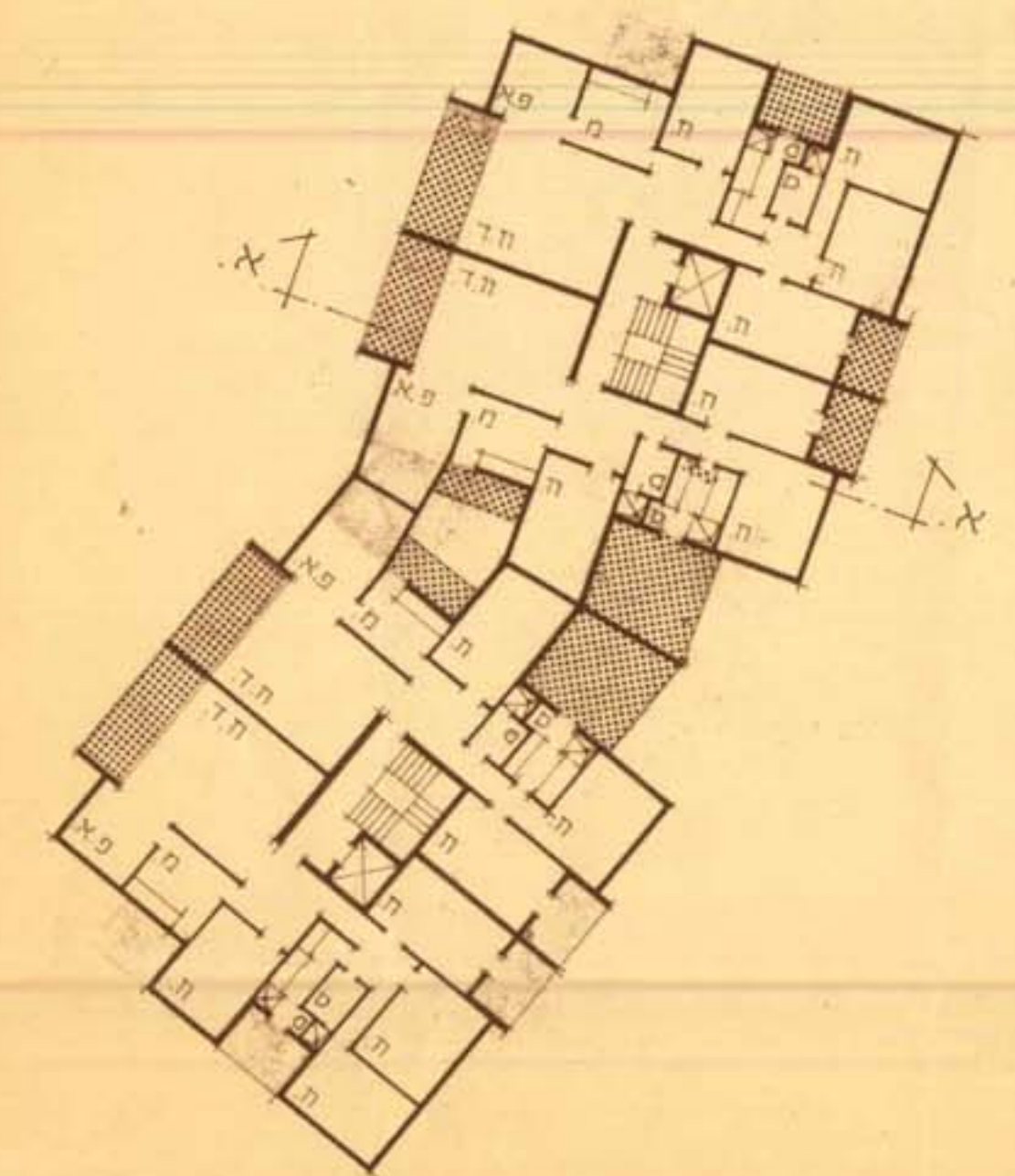
התוכנית נכנסה לתוקף ב-1.1.1971



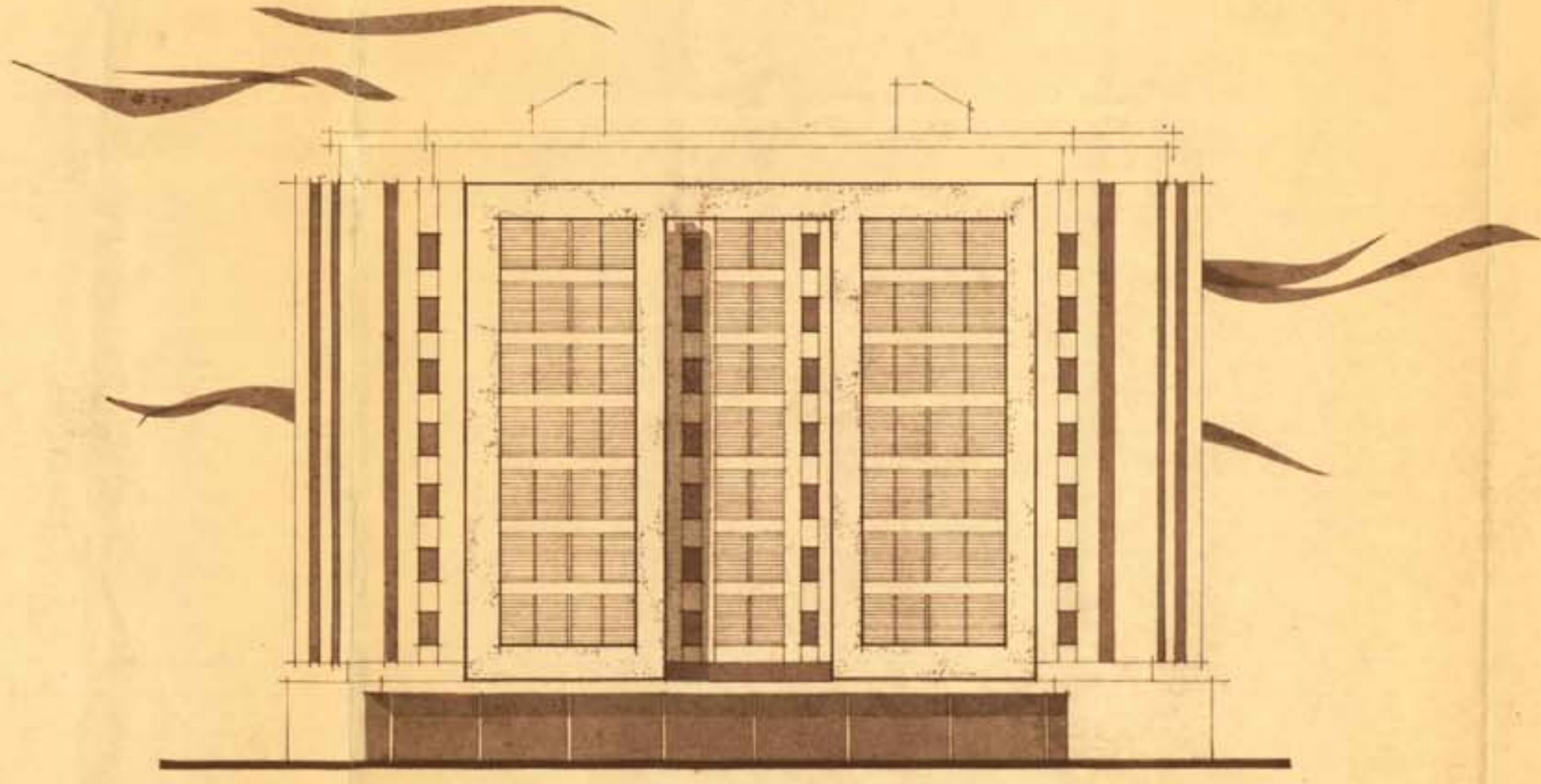
קנ"מ 1:500



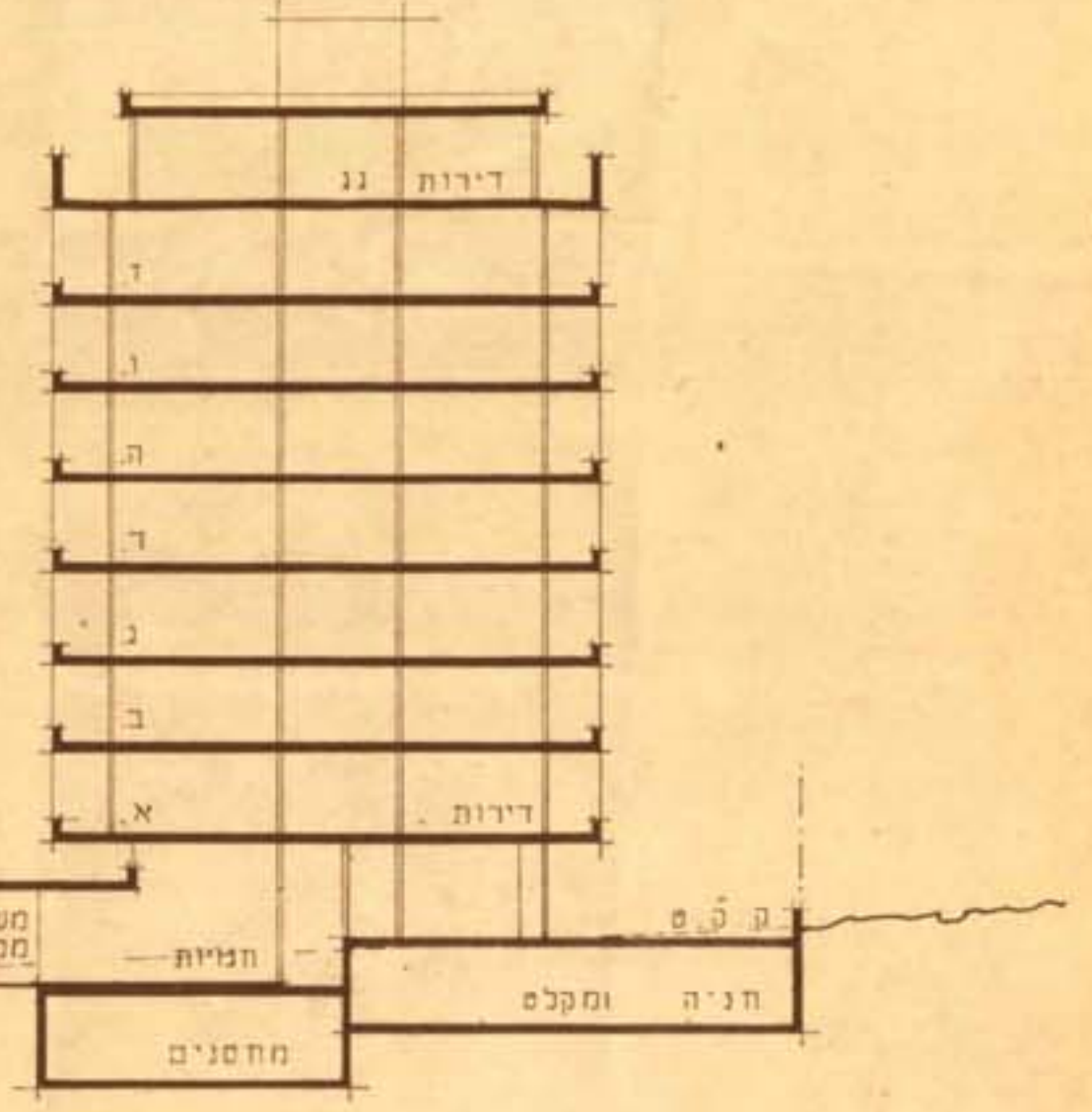
תרשים הסביבה - קנ"מ 1:2500



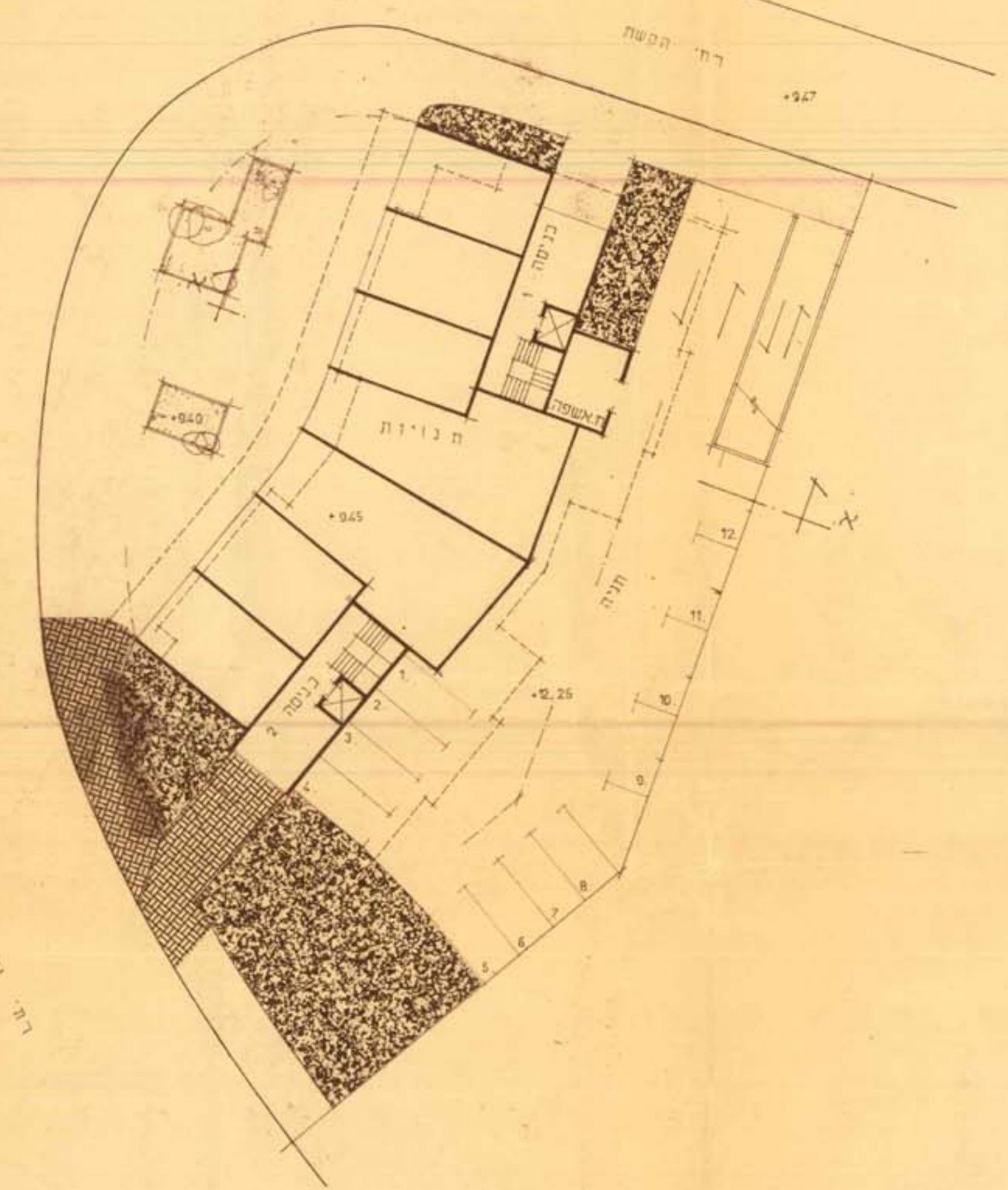
קומה שיפוטית - ק.מ. 1:250



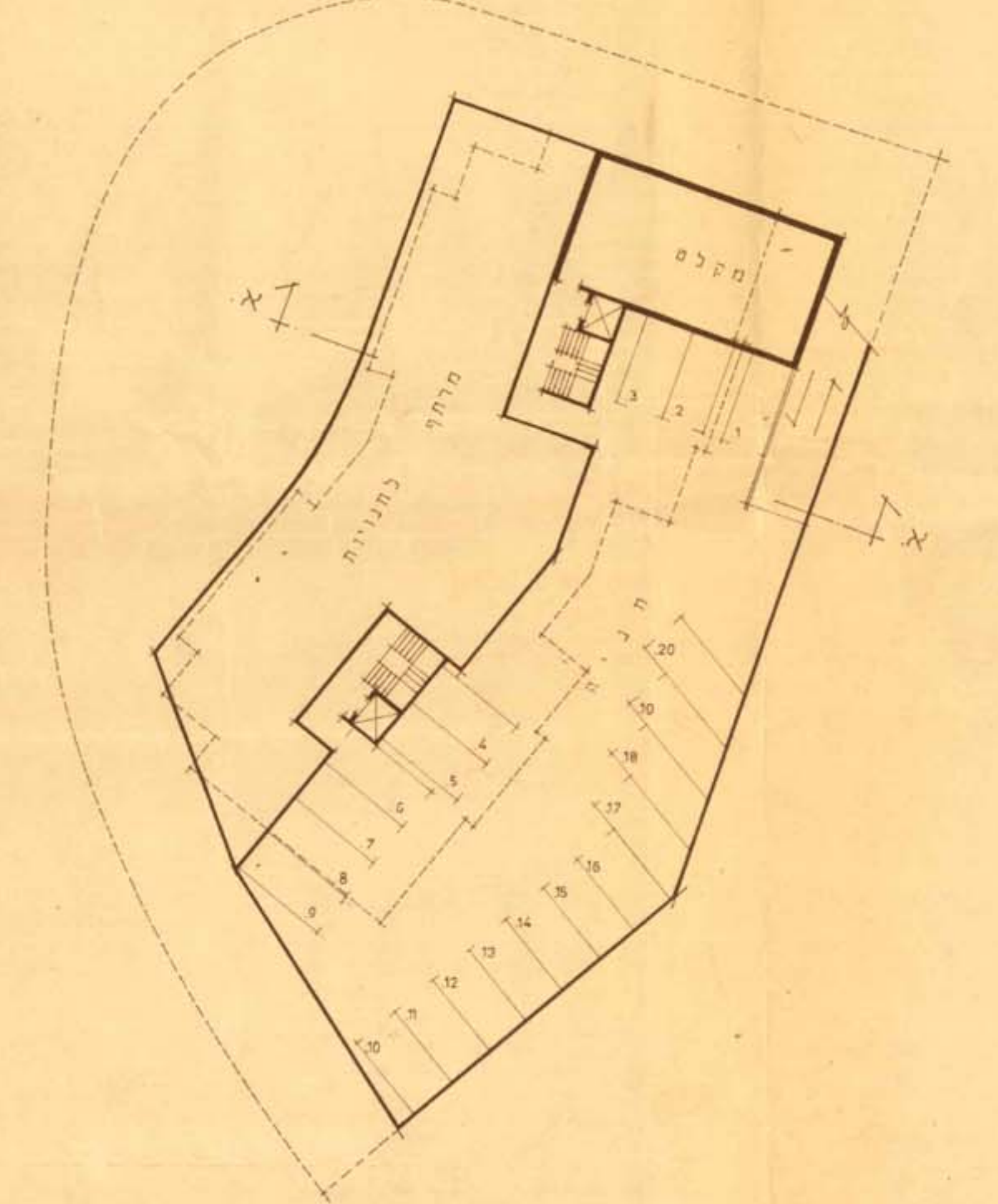
חזית צפונית - ק.מ. 1:250



חתך א-א - ק.מ. 1:250



קובת קרקע - ק.מ. 1:250



קובת מרתף - ק.מ. 1:250