

מרחב תכנון מקומי הרצליה

תשריט מצורף לתכנית מס' 1283
שנוי מס' לתכנית מתאר מס'

מחוז: תל-אביב
עיר: הרצליה
גוש: 6537 חלקה: 20 שטח: 4046 מ²
בעל הקרקע: תב"קם בע"מ
היוזם: חב' קם בע"מ
מחבר התכנית: ש. קורנויץ, ד"ר בן זיסמן, ד"ר טל 1941

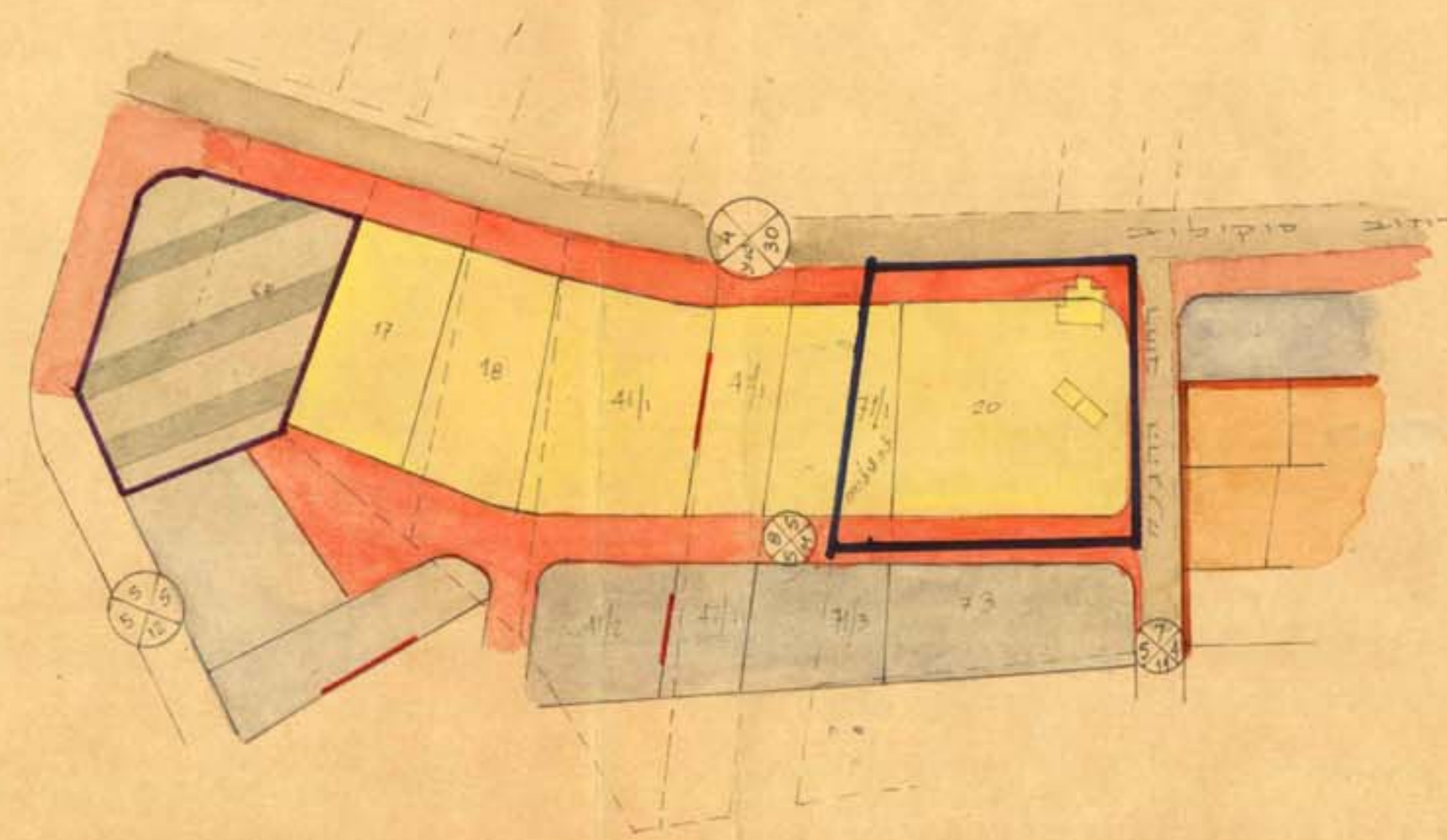
- מקרא:**
- גבול חלוקה
 - דרך קיימת
 - הדחבת דרך
 - אזור מגורים ב'
 - " ג'
 - " מיוחד
 - מסחרי מיוחד
 - תחית משחידת
 - בית להדסה
 - קוד משותף
 - יסוד דרך
 - קו בנין
 - רוחב הדרך

חובשות:
בעל הקרקע:
היוזם:

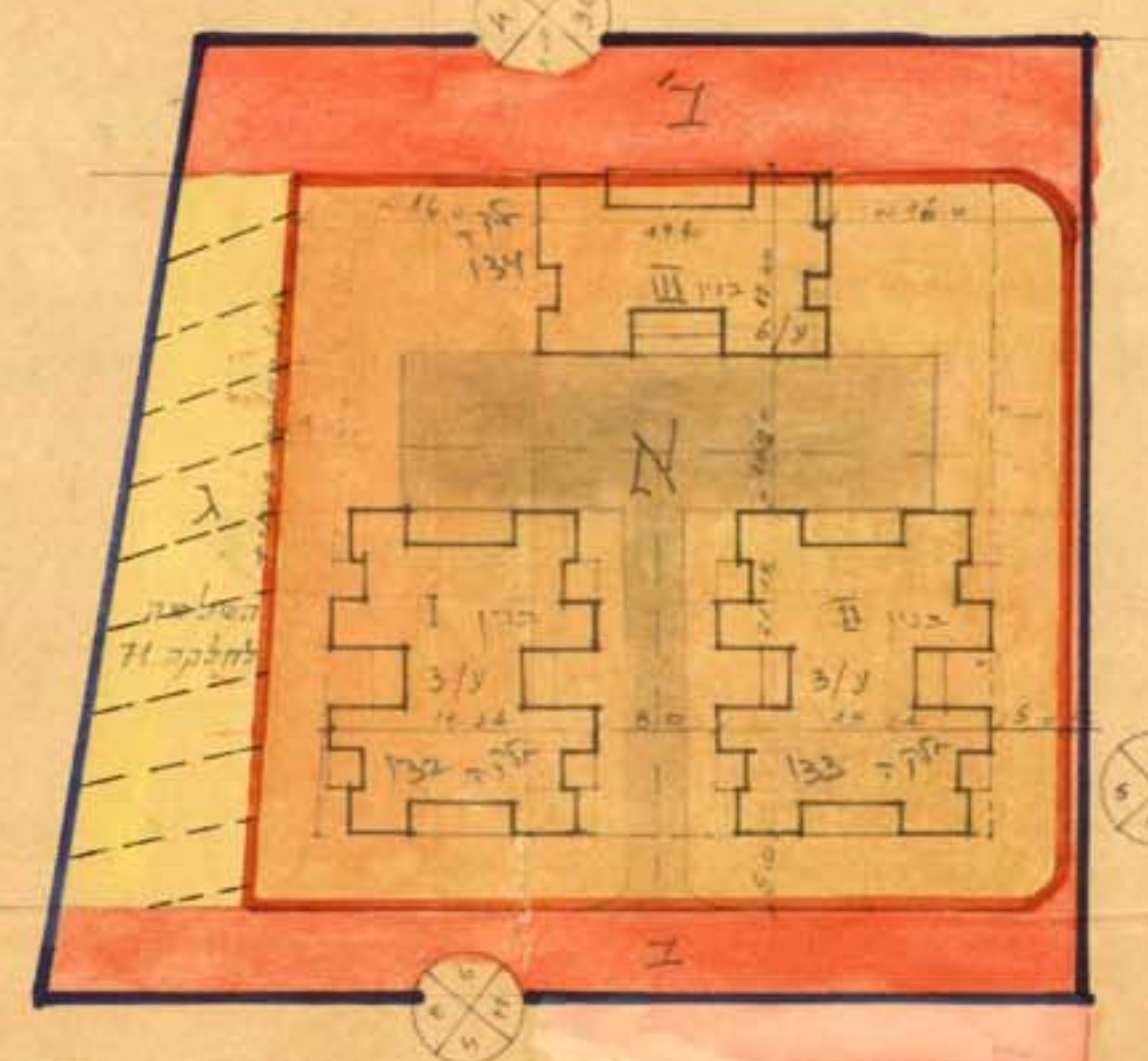
משרד תכנון ופיקוח
משרד המבנה והעירייה-1965
תוקף התכנון והעירייה-1965
מס' תכנון מקומי: 1283
מס' חלוקה: 6537
מס' חלקה: 20
תאריך: 1965
שם: ש. קורנויץ

משרד המבנה והעירייה-1965
תוקף התכנון והעירייה-1965
מס' תכנון מקומי: 1283
מס' חלוקה: 6537
מס' חלקה: 20
תאריך: 1965
שם: ש. קורנויץ

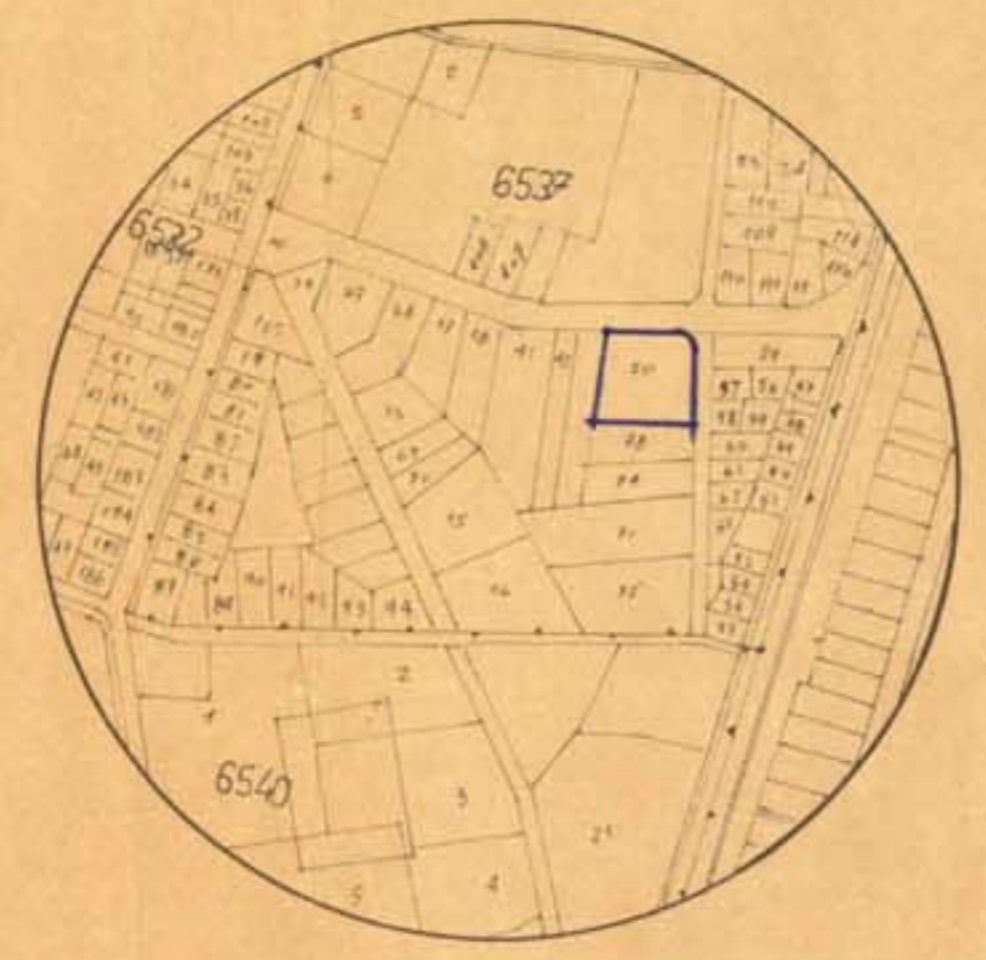
משרד המבנה והעירייה-1965
תוקף התכנון והעירייה-1965
מס' תכנון מקומי: 1283
מס' חלוקה: 6537
מס' חלקה: 20
תאריך: 1965
שם: ש. קורנויץ



מצב קיים. בהתאם לתכנית מס' 1139
ק.מ. 1:1250



מצב מוצע
ק.מ. 1:500



תרשים הסביבה
ק.מ. 1:5000

טבלת שטחי הבנייה

| בוסר | ג'עוד | מסר | מסר | מסר | מסר |
|------|-------|------|------|-------|------|
| בבטן | בבטן | בבטן | בבטן | בבטן | בבטן |
| I | 3 | 12 | 802 | 30.2% | 2560 |
| II | 3 | 12 | 802 | 30.2% | 2560 |
| III | 6 | 12 | 887 | 33.6% | 485 |
| סך | 12 | 36 | 2491 | 94% | 4046 |

לוח השטחים

| מס' חלקה | שטח בסק' העוד | שטח בסק' היעוד |
|----------|---------------|----------------|
| א | 2560 | 2560 |
| ב | 4001 | 4001 |
| ג | 485 | 485 |
| סה"כ | 4046 | 4046 |

