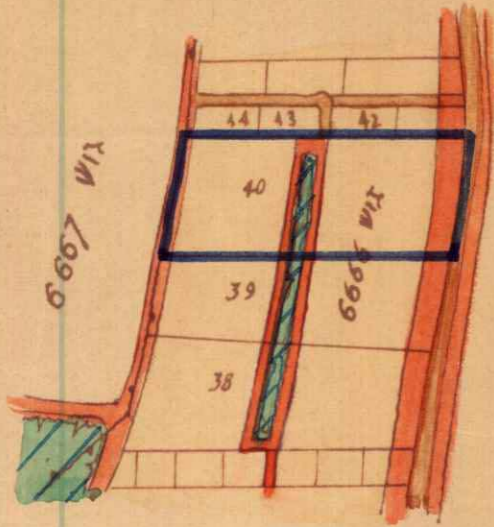


שטח תכנון הרצליה

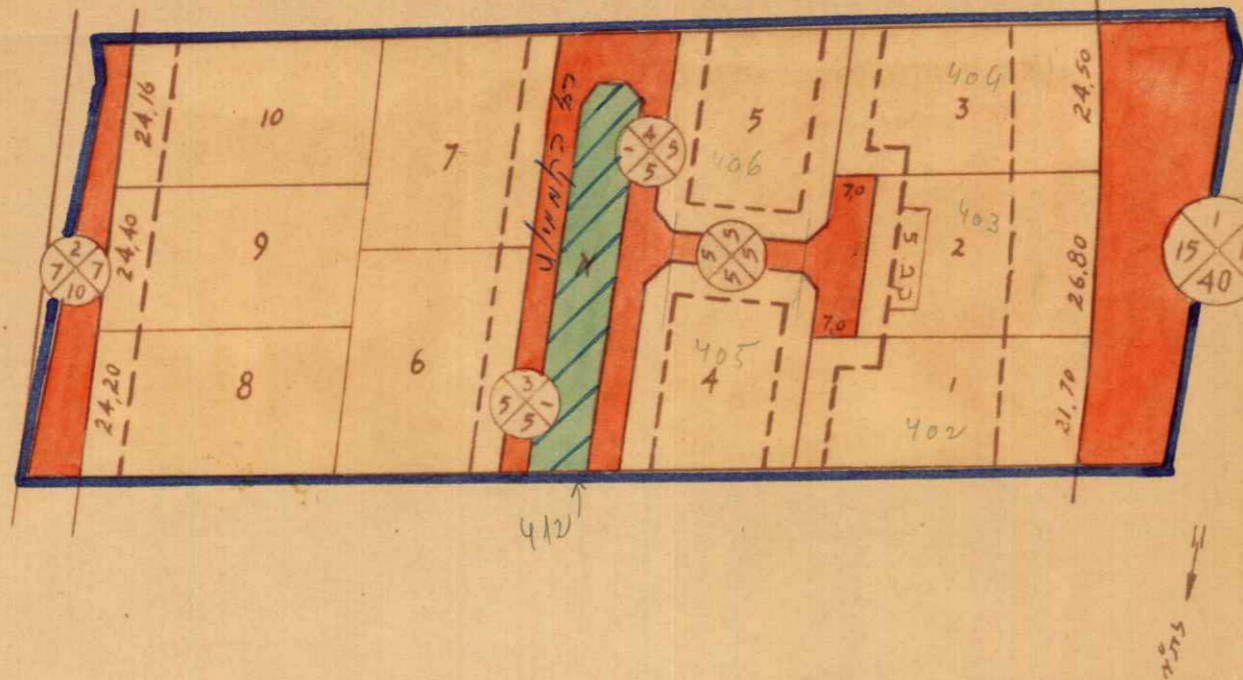
תכנית בנין ערים מפורטת 185.מס.
תקון 5.מס. לת.ב.ע. מפורטת 72.מס.

לחוד : לווד
מושבה : הרצליה
גוש : 6666
חלקה : 40
שטח התכנית : 13.704 ד"א
בעל הקרקע : ד"ר שמעון ושות'

תכנית הסביבה
1:5000


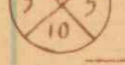



ק.מ. 1:1250



באורים :

-  גבול התכנית
-  דרך קימת
-  דרך חדשה
-  הכחפת דרך
-  אזור זיכרות "א"
-  שטח צבוכי פתוח

-  ג.מ. היזק
-  קו בנין
-  נוחב היזק

חלוקת השטח

חלקה ג.מ.	השטח מ"ל
1	1.000
2	1.000
3	1.000
4	0.980
5	0.980
6	1.075
7	1.050
8	1.025
9	1.014
10	1.008
א	0.630
דרכים	2.942
בסה"כ	13.704

624 →
412
חתימת בעל הקרקע :
ד"ר שמעון ושות'
ת.מ.ל.ג. 252
מ.ס.ל.מ.ס.ק.י
ק.ק.מ.ק.י

חותמות ואשורים:

הועדה המקומית לבניה ולתכנון ערים
הרצליה
תכנית בנין ערים מס' 185
העברה ל...
לוועדה המחוזית לבניה ולתכנון ערים.
בישיבה מס' 36 מיום 18.10.52
מזכיר
יו"ר

הועדה המקומית לבניה ולתכנון ערים
הרצליה
תכנית בנין ערים מס' 185
העברה ל...
לוועדה המחוזית לבניה ולתכנון ערים.
בישיבה מס' 31 מיום 28.2.52
מזכיר
יו"ר

פקודת בנין ערים, 1936.
שטח תכנון ערים...
תכנית...
הועדה המחוזית בישיבה...
מיום 24 קמ"ס 1952
להכניח הנקובה לעיל.
עיר וכפר.

פקודת בנין ערים, 1936.
שטח תכנון ערים...
תכנית...
הועדה המחוזית בישיבה...
מיום 26 קמ"ס 1952
להכניח הנקובה לעיל.
עיר וכפר.

חתימת מחבר התכנית :
ד"ר שמעון ושות'