

# מרחב תכנון עיר הרצליה

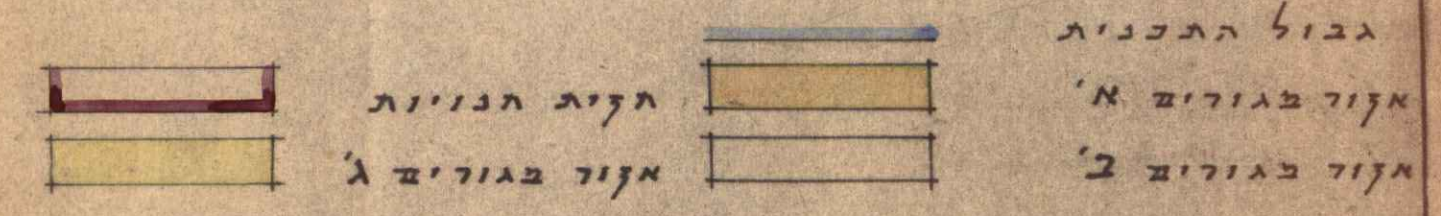
תכנית בנין ערים מס' 608  
שנוי מס' 14 לתכנית מתאר מס' 253/א

פחוק : תל אביב  
עירייה : הרצליה  
גוש : 6535  
חלקות : 46, 47, 48

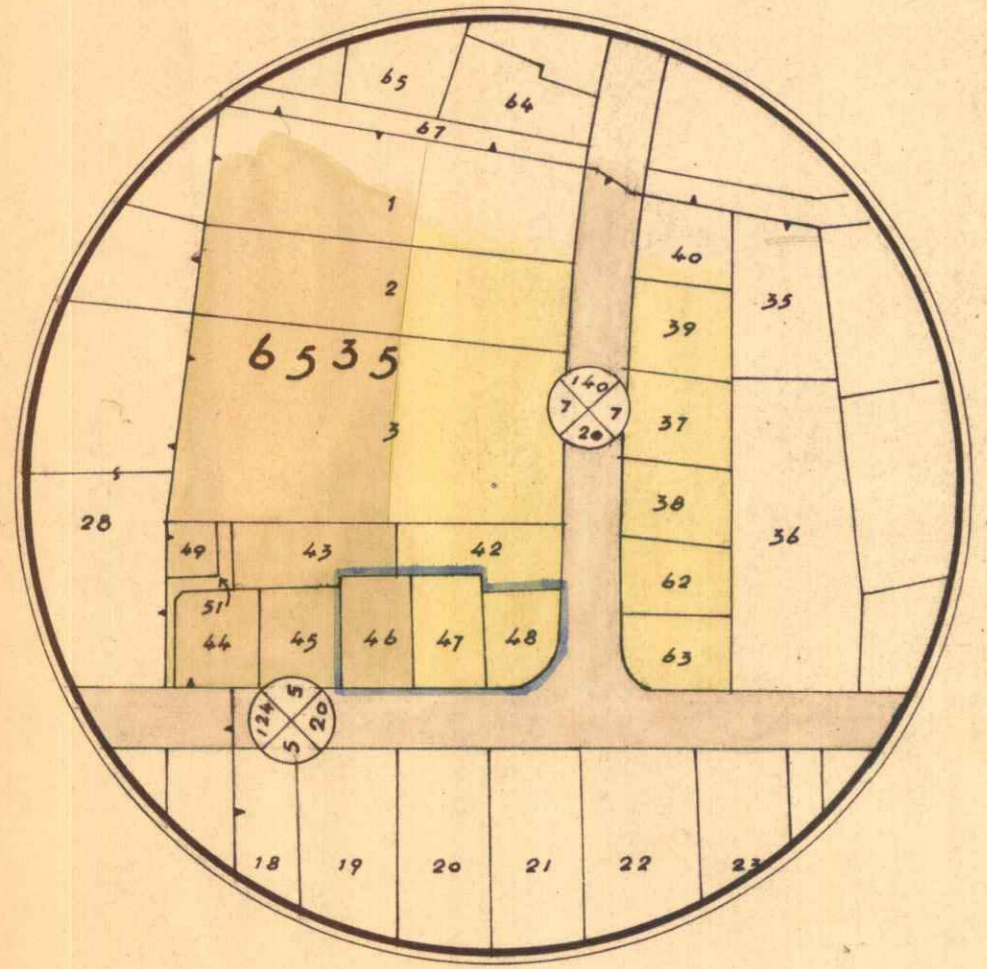
בעל הקרקע : בעלי שונים

היוזם : הועדה המקומית לבניה ולתכנון עיר הרצליה  
מחבר התכנית : מחלקת הנדסה שע"י עיריית הרצליה

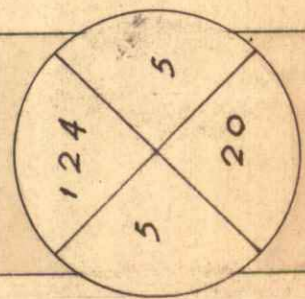
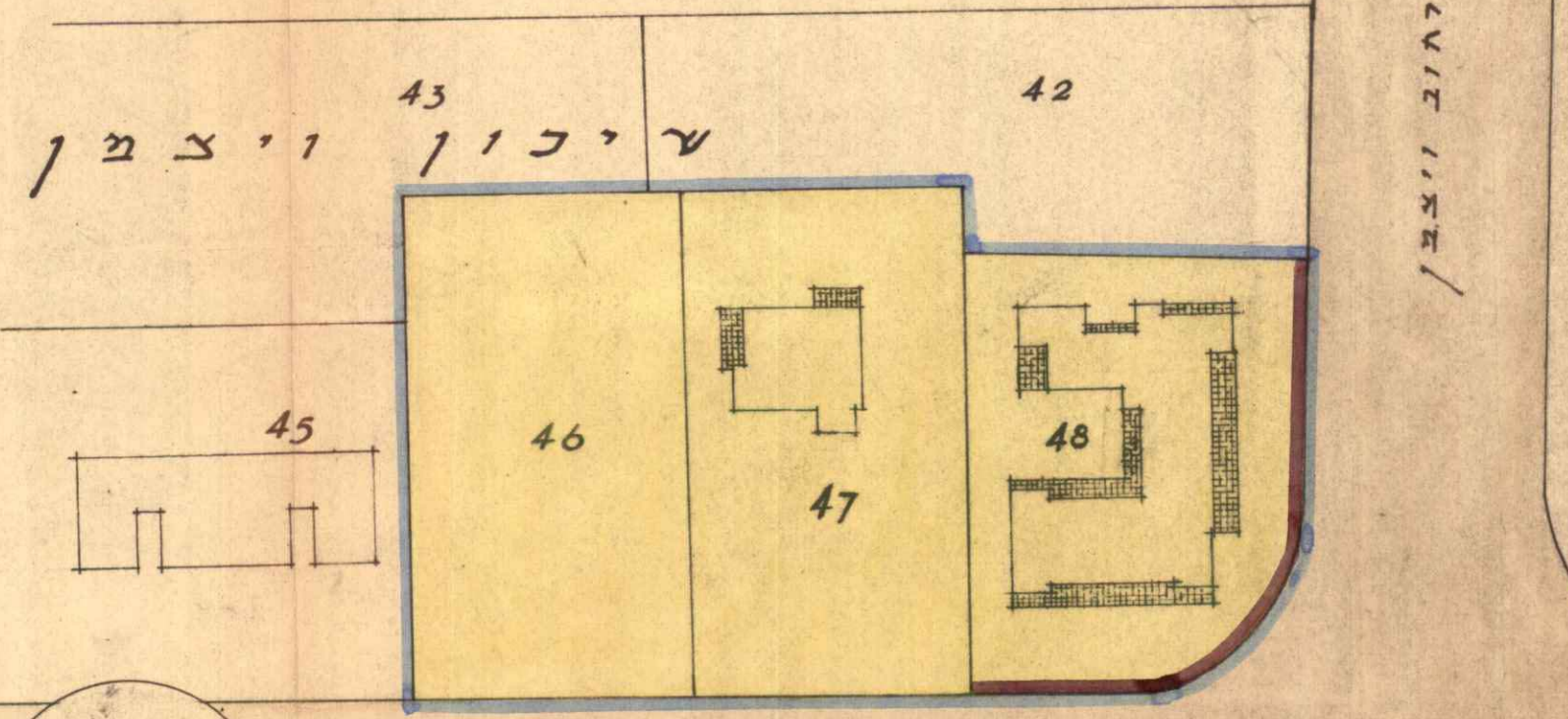
## מקרא



תרשימי הסביבה  
מס' 217  
מ.ק. 1:2500



תכנית מוצעת  
מ.ק. 1:625



לאוב דב - 717

מסדר הערים  
פקודת בנין ערים 1936  
ועדה מחוזית לבניה ולתכנון ערים  
מחוז תל-אביב  
מרחב תכנון עיר  
תכנית מס' 608  
הועדה המחוזית בישיבתה ה-231  
מיום 13.9.65  
לתכנית התקנה לעיל

מסדר הערים  
פקודת בנין ערים 1936  
ועדה מחוזית לבניה ולתכנון ערים  
מחוז תל-אביב  
תכנית מס' 608  
הועדה המחוזית בישיבתה ה-202  
מיום 23.3.64  
לתכנית לעיל

הועדה המחוזית לבניה ולתכנון ערים  
ת.י.ק. 608  
מס' 76  
מיום 8.10.64  
מיום 28.10.64

הועדה המקומית לבניה ולתכנון עיר  
ת.י.ק. 608  
מס' 73  
מיום 9.2.64  
מיום 19.2.64  
מיום 28.3.64