

מרחב תכנון מקומי הרצליה

תשריץ מצורף לתכנית מס' 1175
שינוי מס 97 לתכנית מתאר מס 253 א

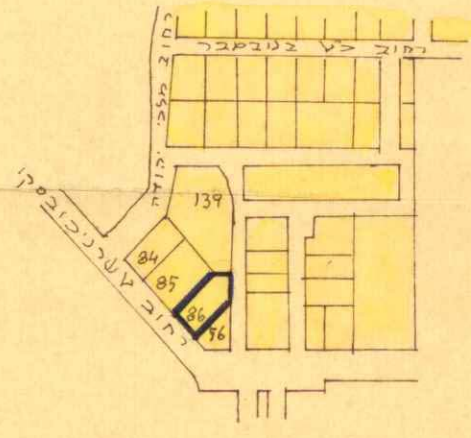
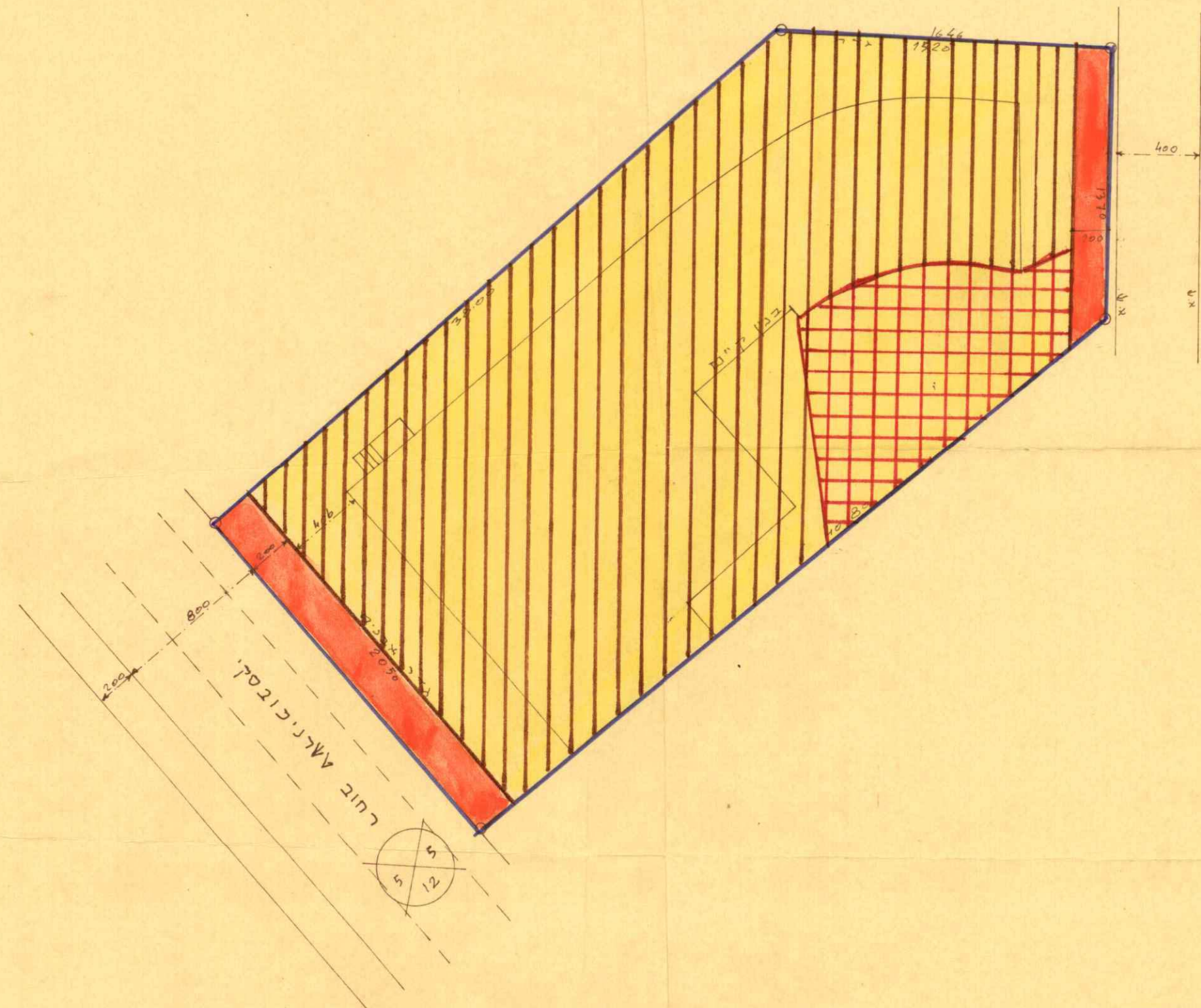
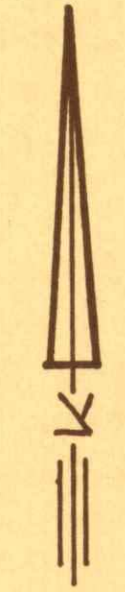
מחוז: תל אביב

עיריית: הרצליה

גוש: 6530 חלקה: 86 שטח: 930 מ²

בעל הקרקע: קופת חולים של ההסתדרות הכללית של העובדים בארץ ישראל
היוזם: קופת חולים של ההסתדרות הכללית של העובדים בארץ ישראל

מחבר התכנית: לילך סדורף-בלזשמן אדריכלים
ת"א רח' רמז 27



תרשים הטביבה
1:5000
מס' 24 ק"מ

- מקרא**
- גבול התכנית
 - אזור מגורים ג'
 - מגרש מיוחד
 - דרך ק"מ
 - הרחבה, דרך חדשה
 - חניה ציבורית
 - קיר משותף
 - תענה סרטית

לוח שטחים

חלקה	יעוד	שטח
א	מגרש מיוחד	750.30 מ ²
ב	הרחבת דרכים	69.70 מ ²
ג	חניה פרטית	110.00 מ ²
סה"כ		930.00 מ ²

תרשים המגרש
1:250 ק.מ. ת.מ.

משרד הפנים
חוק התכנון והבניה תשכ"ה-1965
מחוז: תל-אביב
מרחב תכנון מקומי
תכנית מס' 1175
הועדה המחוזית בשיבתה ה-181
מיום: 27.12.72
החליטה להפקיד את
התכנית המוצגת לעיל.
סגן שר הפנים
יחשב ראש הוועדה

משרד הפנים
חוק התכנון והבניה תשכ"ה-1965
מחוז: תל-אביב
מרחב תכנון מקומי
תכנית מס' 1175
הועדה המחוזית בשיבתה ה-180
מיום: 24.12.72
החליטה לתת תוקף
לחכמת המוצגת לעיל.
סגן שר הפנים
יחשב ראש הוועדה

הועדה המקומית לבניה ולתכנון מרחב הרצליה
תכנית מס' 1175
מיום: 6.5.73
החליטה לתת תוקף
לחכמת המוצגת לעיל.
הרצליה

הועדה המקומית לבניה ולתכנון מרחב הרצליה
תכנית מס' 1175
מיום: 6.5.73
החליטה לתת תוקף
לחכמת המוצגת לעיל.
הרצליה

קופת-חולים
צ'הסתדרות העובדים בארץ ישראל
המרכז - מחלקת הנכסים
[Signature]

לילך סדורף-בלזשמן בע"מ
[Signature]