

מס' תכנית 150
מס' חלקה 85
מס' חלקה 253

מרחב תכנון תחומי הוצאה

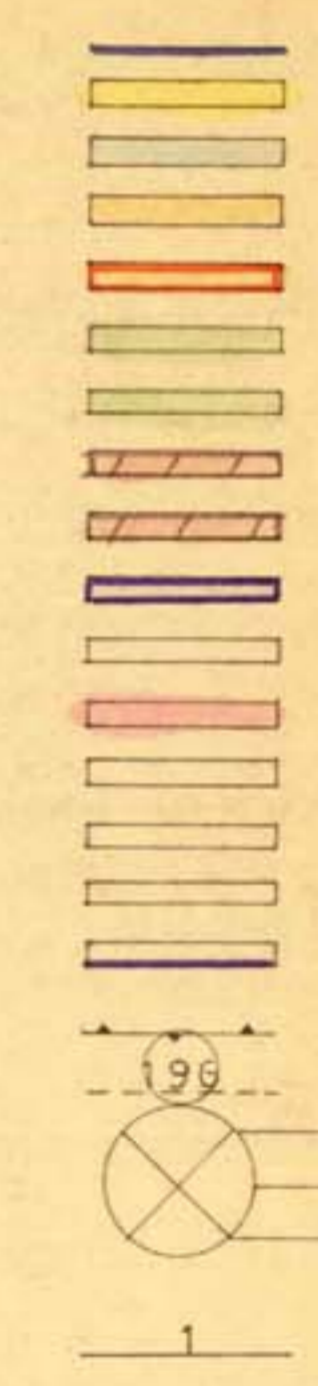
תשריט מצורף לתכנית מפורטת מס' 1373 שנוי מס' 150 לתכנית מתאר 253 כצילת אחוז וחלקה בהסכמת הבעלים

- מחוז: תל אביב
- נפה: תל אביב יפו
- עיר: הרצליה
- גוש: 6527
- חלקה: 85, חלק מחלקה 86 (שיטת העירייה הרצליה)
- שטח התכנית: 15356 מ"ר
- בעלי הקרקע: אל רם חב' לשכון מיסודן של חב' לישראל אשטרום
- יום התכנית: אל רם חב' לשכון מיסודן של חב' לישראל אשטרום
- עורך התכנית: בר. מיסטצקין - אדריכלים רח גור 9

מיקום יחיד ג' ביצוקר, רח' אבן גבירול

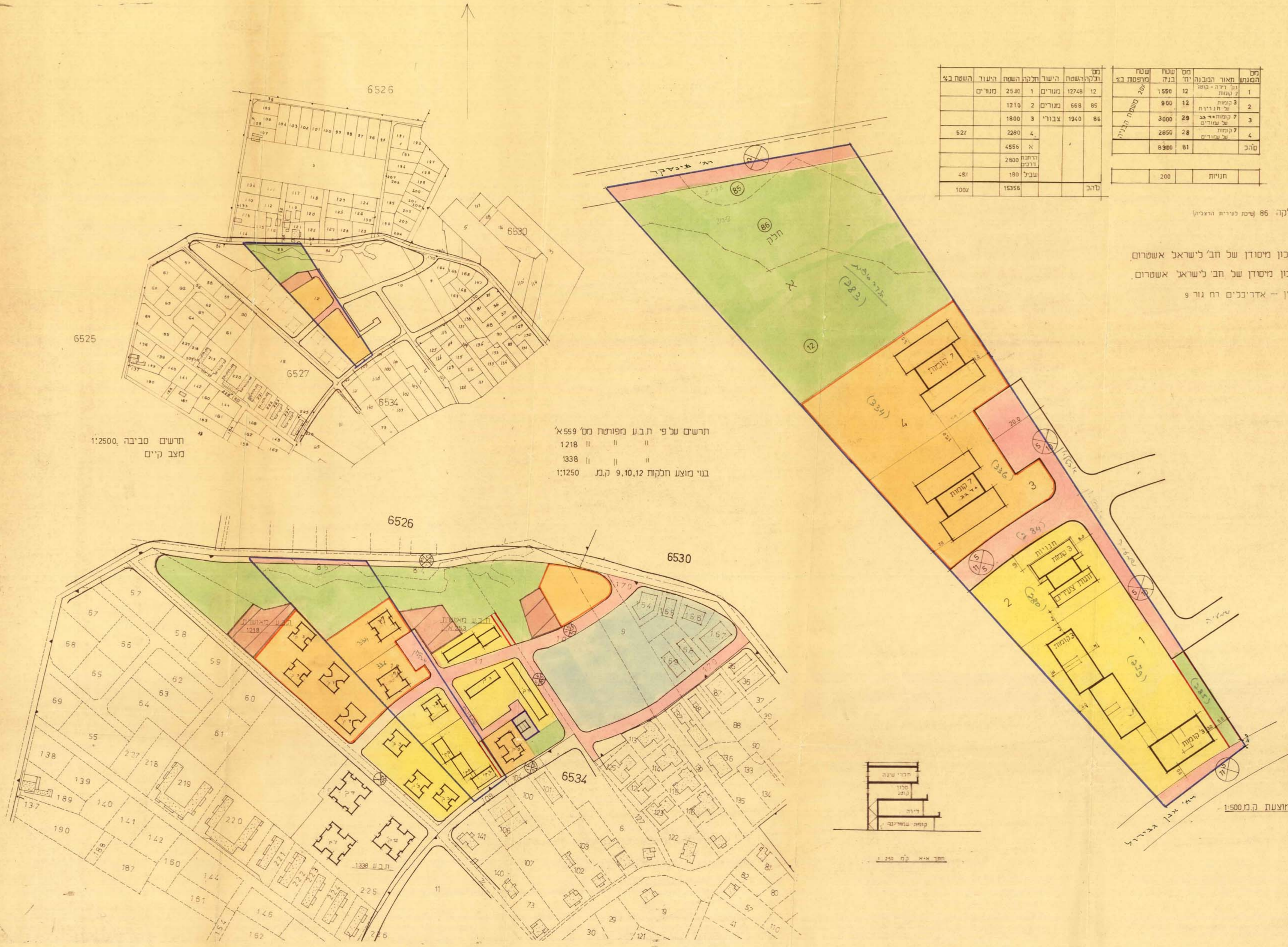
מקרא

- נכול התכנית
- אזור מגורים 1
- אזור מגורים 2
- אזור מגורים 3
- אזור מגורים 4
- שטח ציבורי פתוח מוצע
- שטח ציבורי פתוח קיים
- מגרש לבנין ציבורי מוצע
- מגרש לבנין ציבורי קיים
- מגרש לבנין מסחרי
- דרך קימת או מאושרת
- דרך חדשה
- דרך לכיסול
- נכול חכנית מאושרת
- חלקה להשלמה
- חורת מסחרית
- נכול גוש
- נכול חלקה קיימת ומספרה
- מס הדרך
- קו בנין
- רוחב הדרך
- נכול חלקה מוצעת ומספרה



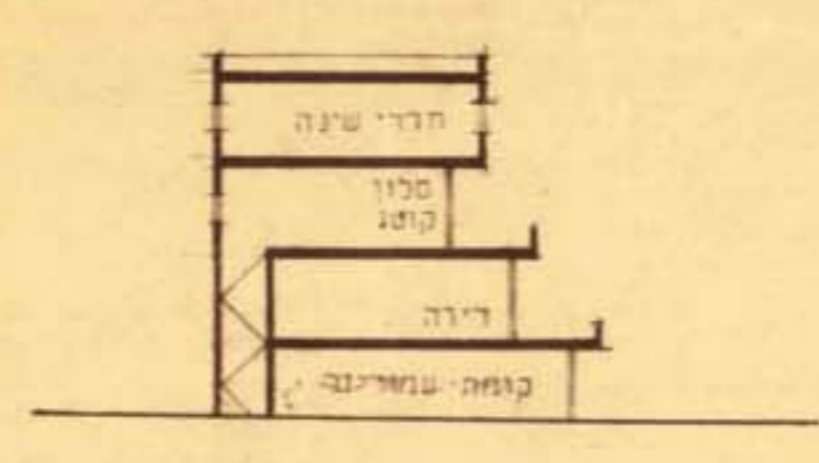
מס' חלקה	שטח ב"א	מס' חלקה	שטח מ"ר	מס' חלקה	שטח מ"ר	מס' חלקה	שטח מ"ר
85	15356	86	15356	87	15356	88	15356
253	15356	254	15356	255	15356	256	15356

אל רם חב' לשכון מיסודן של חב' לישראל אשטרום
אל רם חב' לשכון מיסודן של חב' לישראל אשטרום
בר. מיסטצקין - אדריכלים רח גור 9



תרשים על פי תבע מפורטת מס' 559 א'
1218 " " "
1338 " " "
בני מוצע חלקות 9, 10, 12 ק.מ. 1:1250

תרשים סביבה 1:2500
מצב קיים



חתך אי.א. ק.מ. 1:250

תכנית מוצעת ק.מ. 1:500

הוצאת המקומות לבניה ולהכונן מרחב תרצליה
מס' תכנית 150
מס' חלקה 85
מס' חלקה 253

חתימות
בעל הקרקע:
יום התכנית:
המתכנן: בר. מיסטצקין