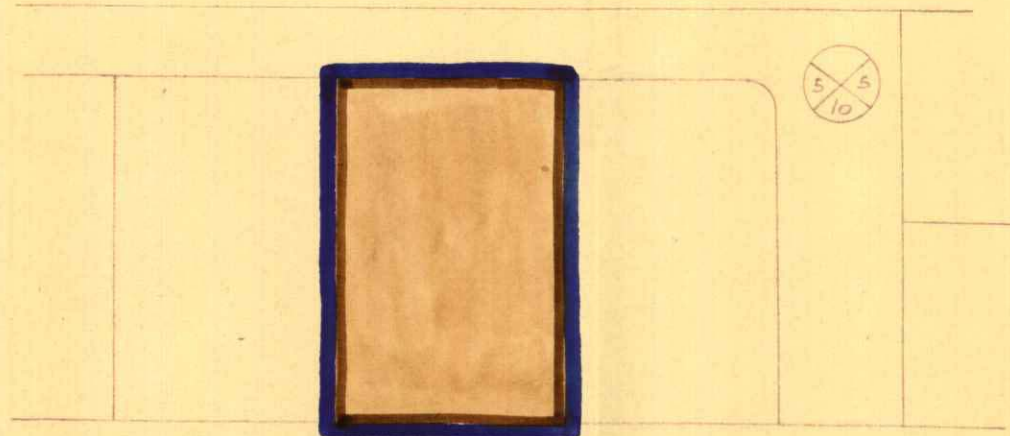


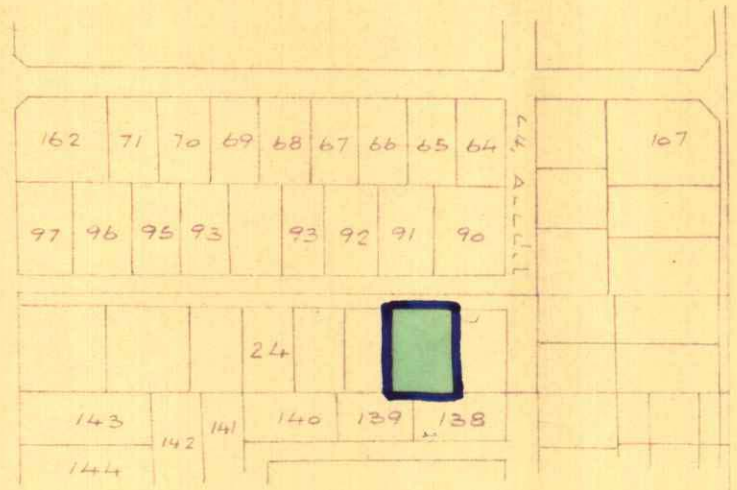
מצב חדש



1:625

קנה מדה

מצב קיים



1:2500

קנה מדה

מרחב תכנון ערים הרצליה

תכנית ג.ע. מפורטת מס' 476

שנוי מס' 1 לתכנית מפורטת מס' 435

ת"ק 740

מחוז

תל-אביב

הרצליה

עיריית

תל-אביב, חלק מ-24

גוש 6532

חתימה

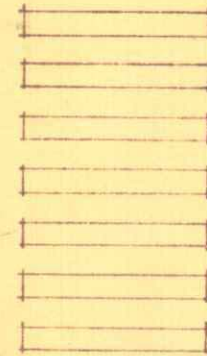
בעל הקרקע

היוזם: הועדה המקומית לבנין ולתכנון ערים הרצליה

מתבר התכנית: המחלקה הטכנית שע" העיריית הרצליה

חתימת היוזם והמחבר

מקרא:



גבול התכנית

דרך קיימת

דרך חדשה

בטול דרך

אזור מגורים

מגרש צבורי פתוחיים

מגרש לבנין צבוריים

חותמות:

הועדה המקומית לבניה ולתכנון ערים הרצליה

תכנית בנין ערים מס' 476

העברה ל מאן א' ק

לועדה המחוזית לבניה ולתכנון ערים

בישיבה מס' 10 מיום 29.1.61

מזכיר א. א. א.

הועדה המקומית לבניה ולתכנון ערים הרצליה

הועדה המקומית לבניה ולתכנון ערים הרצליה

תכנית בנין ערים מס' 476

פסק 33

לועדה המחוזית לבניה ולתכנון ערים

בישיבה מס' 10 מיום 9.11.60

מזכיר א. א. א.

הועדה המקומית לבניה ולתכנון ערים הרצליה

משרד הפנים

פקודת בנין ערים 1936

ועדה מחוזית לבניה ולתכנון ערים

מחוז תל-אביב

מרחב תכנון עיר תל-אביב

תכנית מס' 161 מס' 476

הועדה המחוזית בישיבה ה 149

מיום 17.10.61

החליטה לתת חוקף לתכנית הנקובה לעיל

מזכיר א. א. א.

סגן מנהל כללי לתכנון א. א. א.

יושב ראש הועדה א. א. א.

משרד הפנים

פקודת בנין ערים 1936

ועדה מחוזית לבניה ולתכנון ערים

מחוז תל-אביב

מרחב תכנון ערים תל-אביב

תכנית מס' 161 מס' 476

הועדה המחוזית בישיבה ה 128

מיום 19.12.60

החליטה להסקי את התכנית הנקובה לעיל

מזכיר א. א. א.

סגן מנהל כללי לתכנון א. א. א.

יושב ראש הועדה א. א. א.