

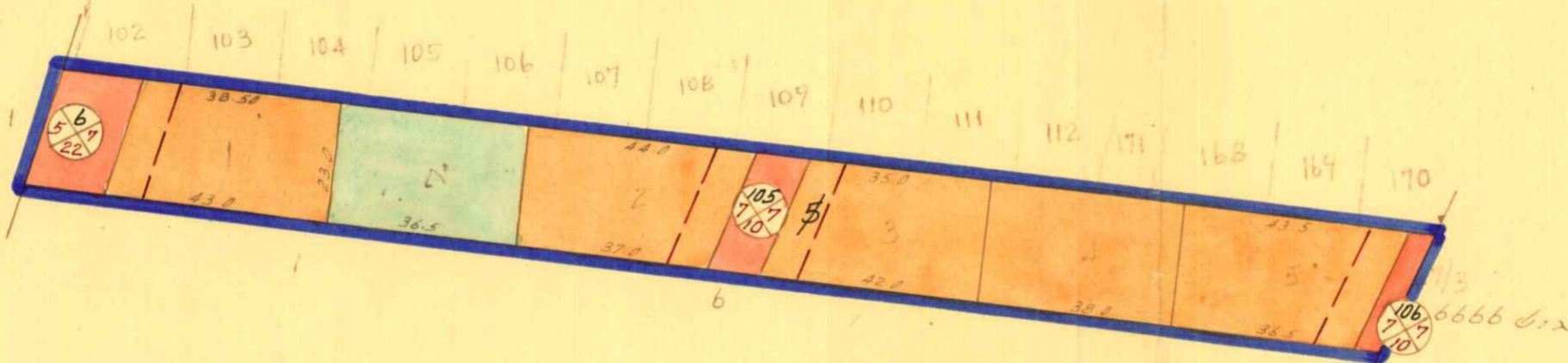
העור בנין עיר הרצליה

מפה לתכנית חלוקת קרקע מס' 298

מס' חלקה	השטח במג'ר	מס' חלקה	השטח במג'ר	השטח במג'ר	%
943	1				
950	2				
892	3				
879	4				
920	5	4584		75.0	
845	6	845		13.9	
681	7	681		11.1	
6110	5	6110		100.0	

מחוז תל אביב
 נפה תל אביב-יפו
 עיר הרצליה
 גוש 6667
 חלקה 5
 היועם ד. קולמן איג' ע"י יפוי כח נוטריוני
 בעל הקרקע מר י. שפיגל
 המתכנן ד. קולמן איג'

קנה מדה 1:1250



- גבול תכנית
 דרכים חדשיות
 אדור מגורים מ' מוגבל
 שטח צבועי פתוח
 מספר הדרך
 קווי בנייה בחזית מגדש
 רוחב הדרך

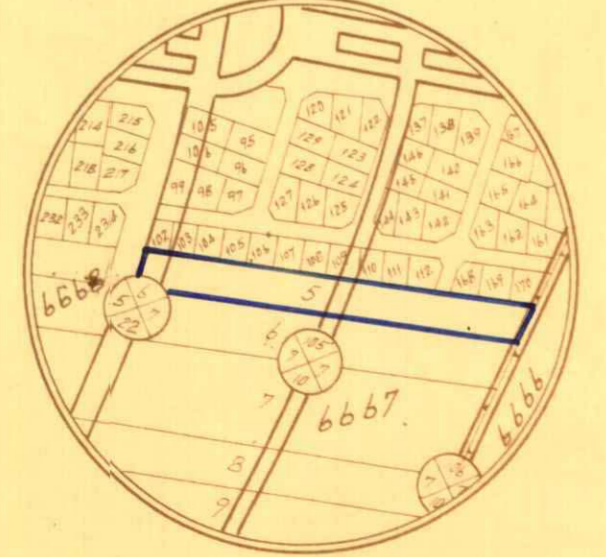
הועדה המקומית לבניה ולתכנון ערים
 הרצליה
 תכנית בנין ערים מס' 298
 העברה ל-337.50
 לועדה המחוזית לבניה ולתכנון ערים
 בישיבה מס' 102 מיום 13.11.58
 מוכר
 הועדה המקומית לבניה ולתכנון ערים
 הרצליה 20.4.60

משרד הפנים
 פקודת בנין ערים 1936
 ועדה מחוזית לבניה ולתכנון ערים
 מחוז תל-אביב
 מרחב תכנון ערים 298
 תכנית ג' תוקף נוקד מס' 88
 הועדה המחוזית בישיבתה ה-5
 מיום 5.1.59 החליטה להפקיד את התכנית המקיפה לעיל ל-101
 סגן מנהל כללי לתכנון יושב ראש הועדה

הועדה המקומית לבניה ולתכנון ערים
 הרצליה
 תכנית בנין ערים מס' 298
 העברה ל-337.50
 לועדה המחוזית לבניה ולתכנון ערים
 בישיבה מס' 125 מיום 3.1.60
 מוכר
 הועדה המקומית לבניה ולתכנון ערים
 הרצליה 20.4.60

משרד הפנים
 פקודת בנין ערים 1936
 ועדה מחוזית לבניה ולתכנון ערים
 מחוז תל-אביב
 מרחב תכנון עיר 298
 תכנית ג' תוקף נוקד מס' 112
 הועדה המחוזית בישיבתה ה-29
 מיום 29.3.60 החליטה לתת תוקף לתכנית המקיפה לעיל ל-101
 סגן מנהל כללי לתכנון יושב ראש הועדה

נדשים הסביבה 1:5000



היועם
 בעל הקרקע
 תל אביב 24.8.58
 מידע מוסמך (מג' ד. קולמן)