

# נדרחב תכנון מקומי הרצליה

## תשריט לתכנית מס' 1195

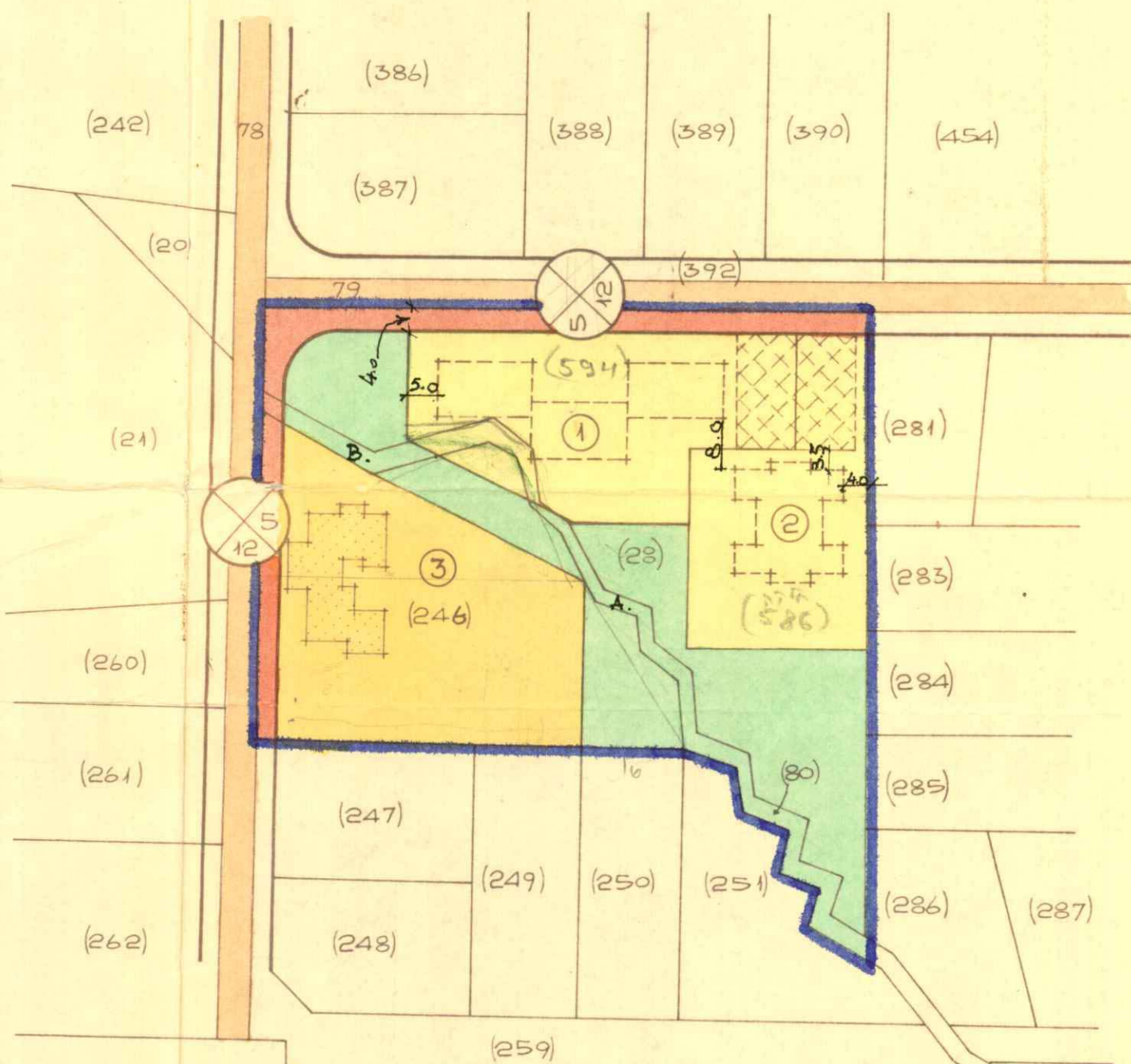
## שינוי לתכנית חתאר 253 א'

### ק.מ. 1:1000

מחוז : תל אביב  
 נפה : תל אביב יפו  
 עיר : הרצליה  
 גוש : 6536  
 חלקה : 28, 246, וחלק מחלקה 80.  
 היוזם : חברת אזורים בע"מ  
 בעל הקרקע : חברת אזורים בע"מ ואחרים  
 המותכנן : פרלשטין ארכיטקט ובונה ערים  
 שטח התכנית : 7,330 דונם.



$\frac{607}{2} = 303.5$   
 $\frac{21 \times 16}{2} = 168$



$\frac{11}{2} = 5.5$   
 $\frac{1350}{2} = 675$   
 $\frac{25 \times 50}{2} = 625$   
 $\frac{2030}{2} = 1015$

#### צוקרא

- גבול התכנית
- אזור מגורים א'
- אזור מגורים
- שטח ציבורי פתוח
- דרך חדשה
- דרך קיימת
- קו בנין לבנין מגורים מוצע ומספר
- קו חלקה רשומה
- מספר הדרך
- קו בנין
- רוחב הדרך

#### טבלת שטחים

האזור	מספר בגרש	שטח מגרש סיניסולי	שטח האזור	השטח ב-%
מגורים	1, 2		2,836	38.7
מגורים א'	3		2,100	28.5
ציבורי פתוח			1,744	24.0
זדכים			0,650	8.8
סה"כ			7,330	100.0

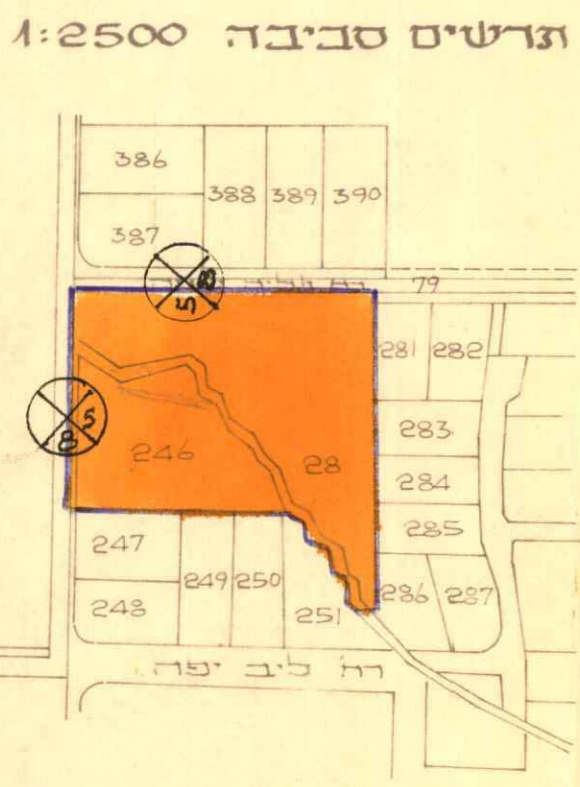
#### טבלת יחידות

סוג הבנין	מספר הבנין	מספר יח' לבנין	מספר יח' בנינים	סה"כ יחידות
בנין 3 ק+ע	1	18	1	18
בנין 3 ק+ע	2	12	1	12
סה"כ				30

חוק התכנון והבניה תשנ"ה-1965  
 מרחב תכנון מקומי הרצליה  
 תשריט מס' 1195  
 תעודת המחויבות בישיבה מס' 116 (מל"מ)  
 תאריך: 19.7.73  
 חתום: *[Signature]*  
 פרלשטין ארכיטקט ובונה ערים

תעודת המקומות לבניה ולתכנון מרחב הרצליה  
 תכנית בנין ערים מס' 1195  
 תעודת המקומות לבניה ולתכנון מרחב הרצליה  
 תאריך: 19.7.73  
 חתום: *[Signature]*  
 פרלשטין ארכיטקט ובונה ערים

תעודת המקומות לבניה ולתכנון מרחב הרצליה  
 תכנית בנין ערים מס' 1195  
 תעודת המקומות לבניה ולתכנון מרחב הרצליה  
 תאריך: 19.7.73  
 חתום: *[Signature]*  
 פרלשטין ארכיטקט ובונה ערים



זרשים סביבה 1:2500

חתימת היוזם  
 חתימת בעל הקרקע  
 חתימת המותכנן  
 פרלשטין ארכיטקט ובונה ערים  
 רח' אחד העם 118, ת"א, מל"מ 244303