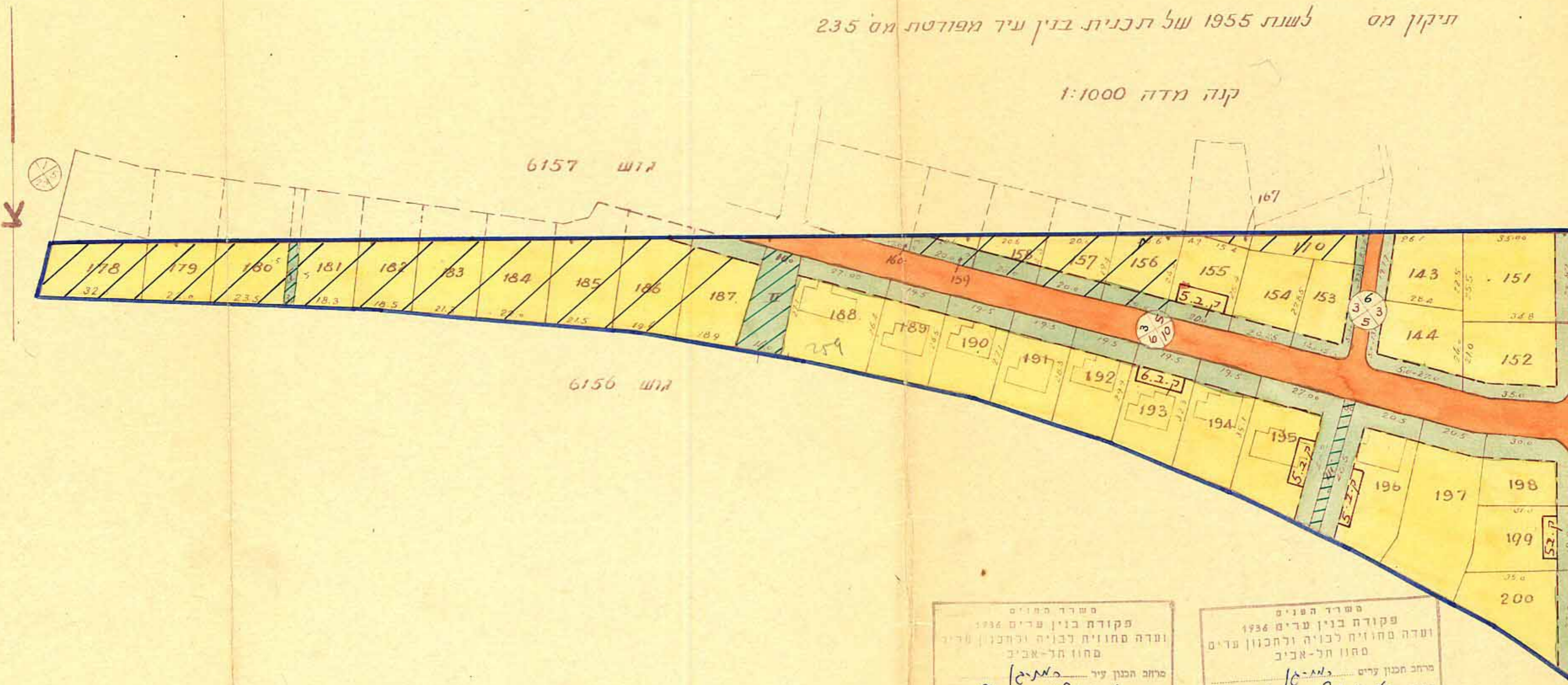


תכנית בנין עיר מפורטת מס' ר'ג/ע

תיקון מס' לשנת 1955 של תכנית בנין עיר מפורטת מס' 235

קנה מדה 1:1000



- באורים**
- גבול התכנית
 - אזור מקורים 2
 - שטח צבורי פתוח
 - שטח פרטי פתוח
 - גבול מהדש מוצע
 - מהדש להשלמה
 - מספר הדרך
 - קוי בנייה בחזית מקדש
 - דוחב הדרך
 - דרכים מוצעות

לוח השטחים

מספר החלקה	שטח ב"מ	שטח מ"ר	שטח מ"ר
143	0.575	0.575	0.575
144	0.655	0.655	0.655
151	0.895	0.895	0.895
152	0.826	0.826	0.826
153	0.517	0.517	0.517
154	0.516	0.516	0.516
155	0.308	0.003	0.311
156	0.437	0.073	0.510
157	0.336	0.173	0.509
158	0.237	0.273	0.510
159	0.137	0.373	0.510
160	0.037	0.769	0.806
170	0.222	0.794	0.516
178	0.507	0.155	0.662
179	0.320	0.525	0.865
180	0.357	0.465	0.842
181	0.355	0.310	0.665
182	0.321	0.263	0.624
183	0.449	0.235	0.684
184	0.371	0.170	0.641
185	0.570	0.185	0.761
186	0.570	0.035	0.671
187	0.499	0.002	0.501
188	0.718		0.718
189	0.517		0.517
190	0.523		0.523
191	0.538		0.538
192	0.564		0.564
193	0.604		0.604
194	0.655		0.655
195	1.022		1.022
196	0.909		0.909
197	1.120		1.120
198	0.586		0.586
199	0.661		0.661
200	0.787		0.787
מ.ה.י.	0.495	0.055	0.550
167	0.024	0.489	0.513
ס"ה	20.132	4.927	75.039

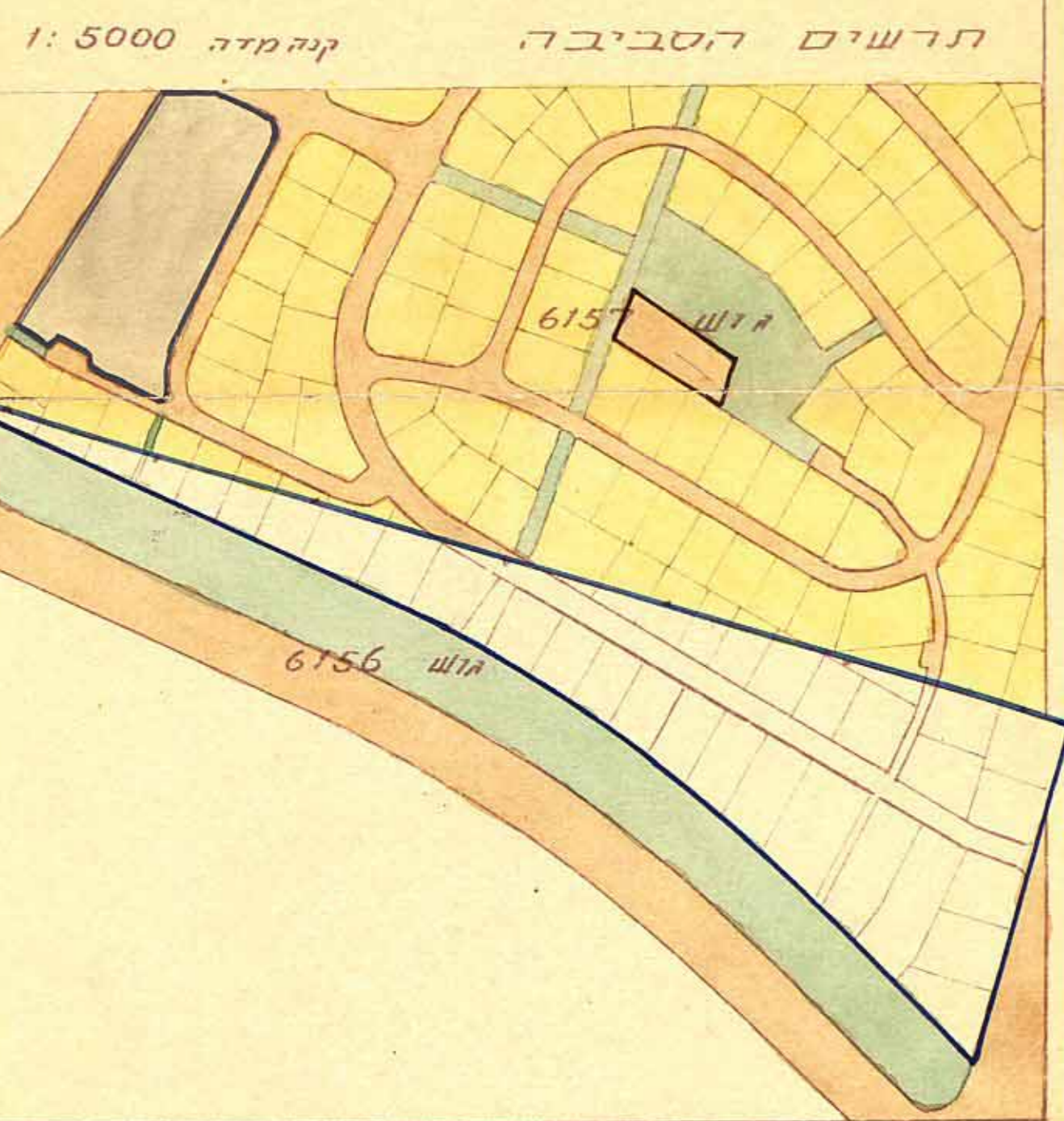
מחוז תל-אביב
 נפה תל-אביב-יפו
 עיר רמת-גן
 גוש 6156
 חלקות 1 (חלק)
 המתכנן מ.מ. יוחנובצקי
 היוזם רמת אביבים בע"מ
 בעל הקרקע רמת אביבים בע"מ

היוזם
 רמת אביבים בע"מ
 בעל הקרקע
 רמת אביבים בע"מ
 המחוקק

מ.מ. יוחנובצקי
 מודד מוסמך
 (מ. יוחנובצקי)

תל אביב
 22.12.1954

מסדר הערים 1936
 פקודת בנין ערים 1936
 ועדה מחוזית לבנייה ולתכנון ערים
 מחוז תל-אביב
 מרחב תכנון ערים: ג.מ. 10
 תכנית: ה.מ. 10
 תערה המחוזית בישיבתה ה-28
 תאריך: 4.9.55
 חלוקה לחלקי: 37
 חלוקה לתת חלקי: 510.55



הועדה המקומית לבנין
 ובנין ערים, רמת-גן
 התכנית הוצגה לראשונה
 ל: 15
 שהתקיימה: 21.2.55
 יושב ראש: [Signature]