

מאשרת
 27-99
 מוקדמת מס

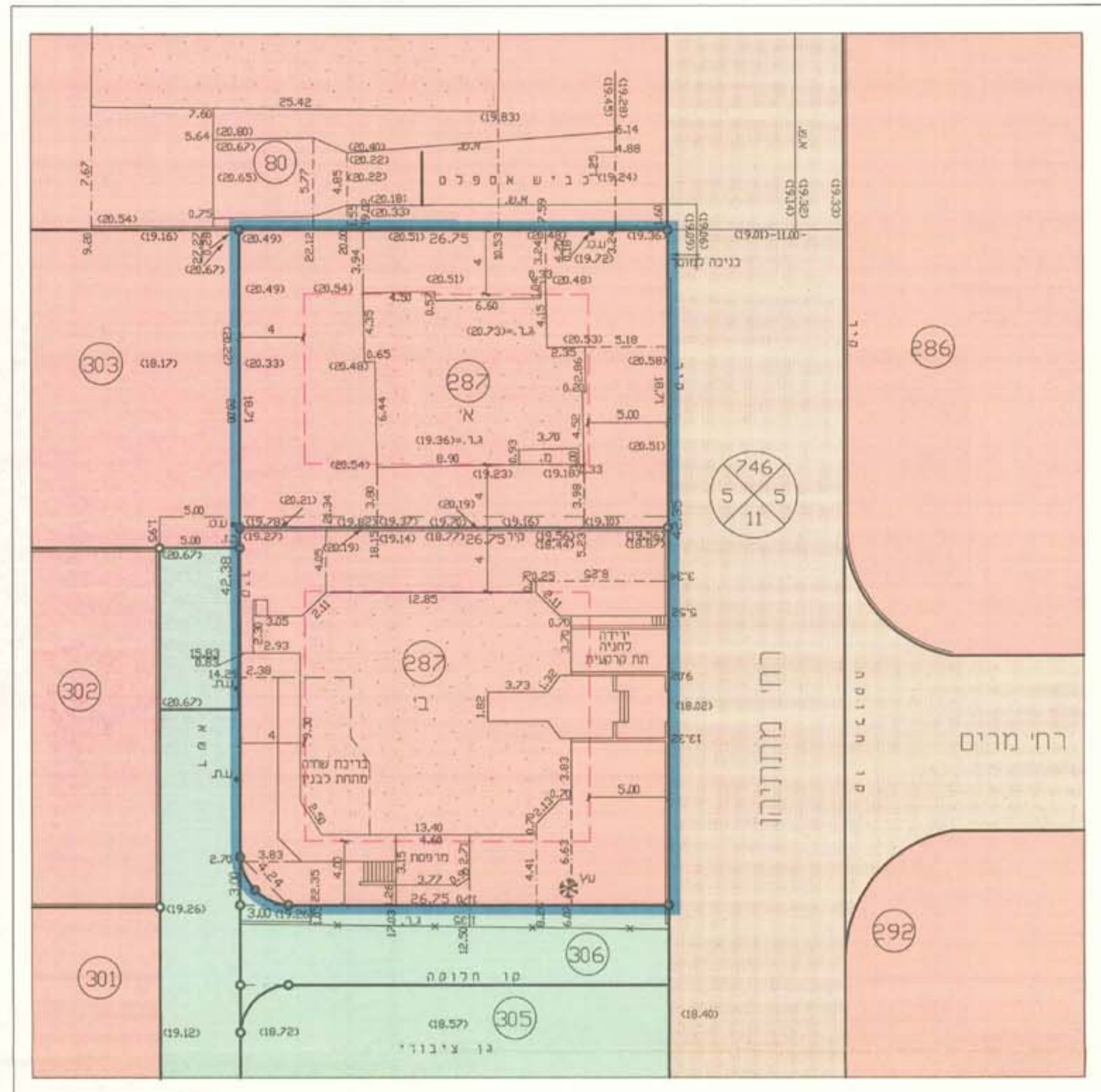
תל אביב מרחב תכנון מקומי הרצליה תכנית שינוי מתאר הר/253

שינוי לתכנית מתאר הר/253

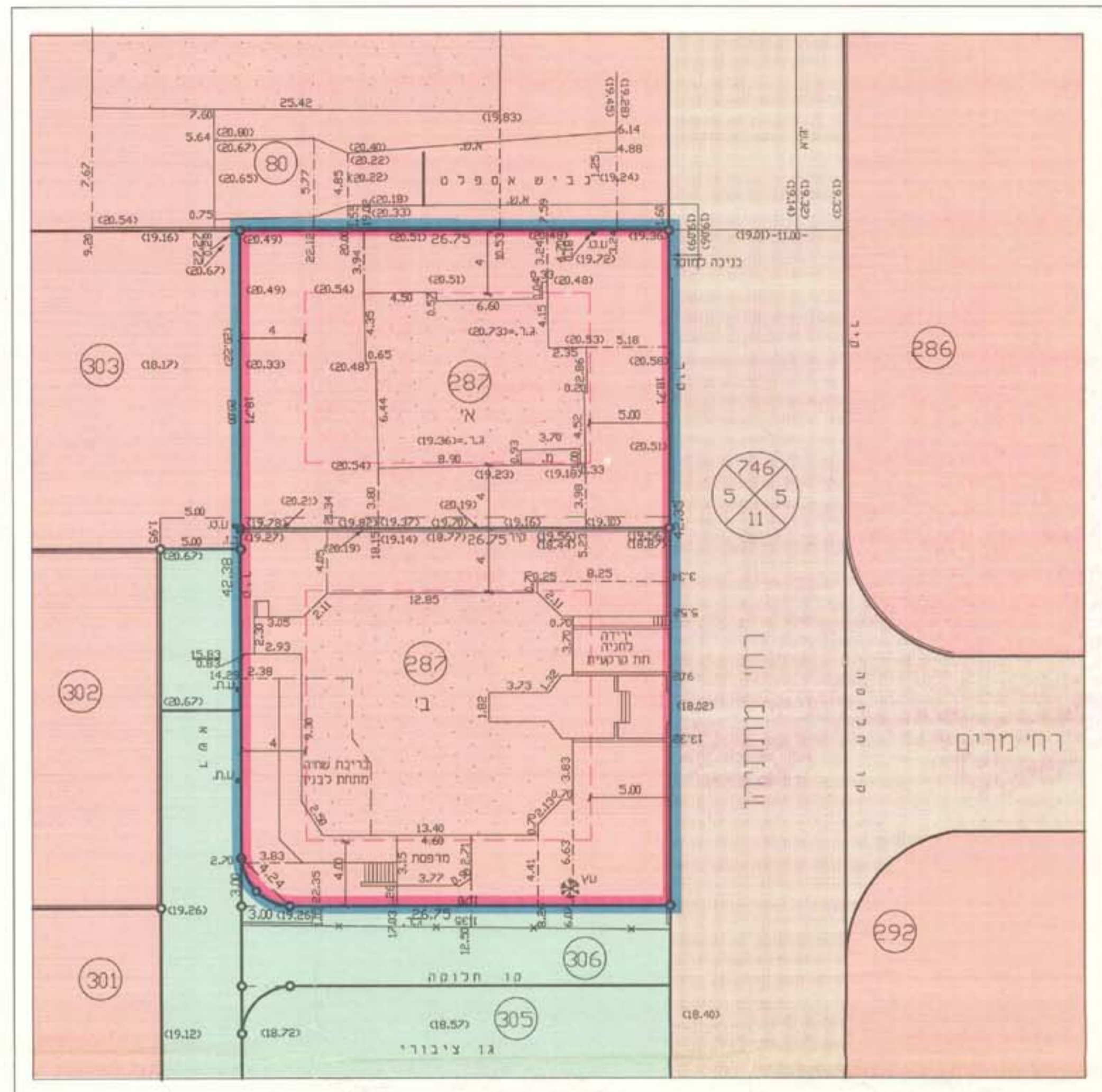
מחוז : תל אביב
 נפה : תל אביב יפו
 ישוב : הרצליה
 גוש : 6517
 חלקת : 287
 בעלי הקרקע : אפלבויס הלן, בן שבתאי צבי
 בן שבתאי רם, בן שבתאי של
 יזם התכנית : חתה המוקמת לתכנון ובניה הרצליה
 המגיש : אפלבויס הלן
 שוך התכנית : גל אביב אדריכל ומתכנן ערים
 שטח התכנית : 1.128 דונם
 קנין : 1 : 250, 1 : 2500

חתימות

מצב קיים - קני"מ 1 : 250



מצב מוצע - קני"מ 1 : 250



טבלת חניה

תקו חניה	מס' יחידות חניה	מס' מגרש
2	1	287 א'
2	1	287 ב'



סיני גורדון - ציון מלמדה
 מהנדסים ומודדים מוטמכים
 שמאות במקרקעין
 רשיון מס' 408
 משרד רח' רוטין 9, הרצליה
 טל. משרד 588444 - 09
 חאי"ך המידיה : 03.02.98

טבלת שטחים - מצב קיים עפ"י הר/253

יעוד הקרקע	מס' חלקה	שטח חלקה	קומה מס'	שימוש	שטח בניה	קוי בנין
מגורים א'	287	1128 מ"ר	2	18% א 2 קומות מרתף 100% משטח קומת קרקע	4.0	4.0 5.0

טבלת שטחים - מצב מוצע

יעוד הקרקע	מס' מגרש	שטח מגרש	קומה מס' קומות	שימוש	שטח בניה		קוי בנין			
					פני המרקע	פני המרקע	ק.ב.א.	ק.ב.ב.	ק.ב.ג.	ק.ב.ד.
מגורים א'	287 א'	500 מ"ר	קומת מרתף קומת קרקע קומה א'	חניה + מערות טכניות + אחסנה	100%	36%	4.0	4.0	4.0	5.0
					100%					
					100%					
מגורים א'	287 ב'	628 מ"ר	קומת מרתף קומת קרקע קומה א'	חניה + מערות טכניות + אחסנה	50%	60%	4.0	4.0	4.0	5.0
					50%					
					50%					
מגורים א'	287	1128 מ"ר	סה"כ	סה"כ	65%	65%				
					50%					

תרשים סביבה - קני"מ 1 : 2500

