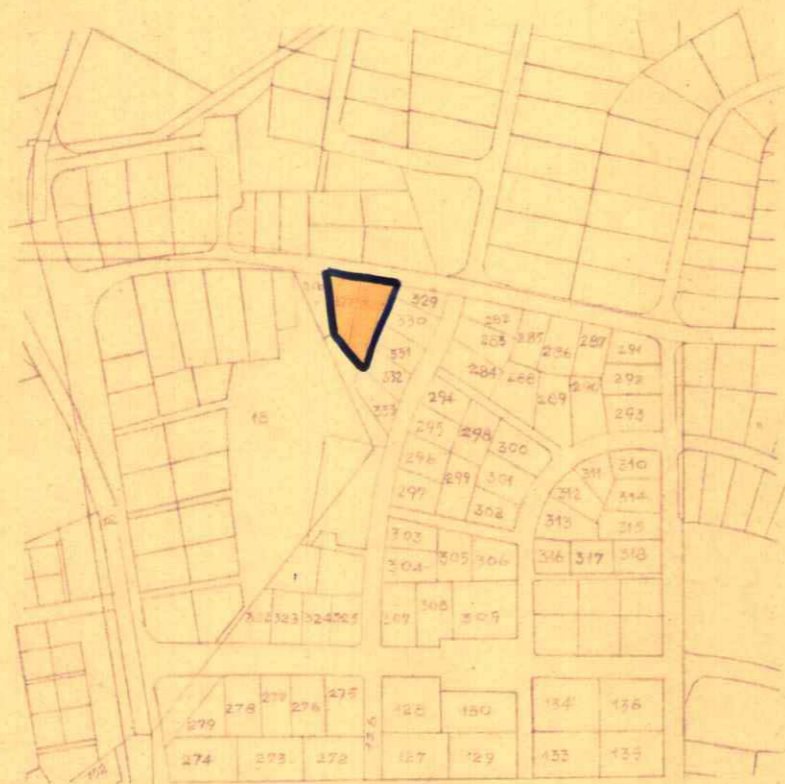




תרש"ם הסב"בה

מצב חדש



קנה מדה 1:1250

לות השטחים:

מצב קיים

מצב חדש

מס' חלקה	השטח בממ"ד הישן
327	753
328	795
סה"כ	1548

מס' חלקה	השטח בממ"ד הישן
327	665
328	705
מס' חלקה	88
מ"ר	90
סה"כ	1548

קנה מדה 1:5000

קנה מדה

מרחב תכנון ערים הרצליה

תכנית ג.ע. מפורטת מס' 384
שנוי מס' לתכנית מפורטת מס'

690

תל-אביב
הרצליה

חלקה: 327, 328

מחוז:

עיריית:

גוש: 6669

ת"ק: 690

חתימה:

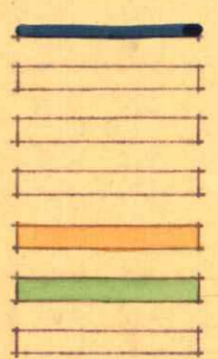
בעלים שונים

בצל הקרקע, הועדה המקומית לבנין ולתכנון ערים הרצליה

מחבר התכנית: המחלקה הטכנית ש"ע העיריית הרצליה

חתימת היוזם והמחבר:

מקרא:



גבול התכנית

דרך קיימת

דרך חדשה

בטול דרך

אזור מגורים א

שביל

חזותמוט:

הועדה המקומית לבניה ולתכנון ערים הרצליה
תכנית בנין ערים מס' 384
העברה ל...
לועדה המחוזית לבניה ולתכנון ערים.
בישיבה מס' 12 מיום 20.12.60
מנהל

הועדה המקומית לבניה ולתכנון ערים הרצליה
תכנית בנין ערים מס' 384
העברה ל...
לועדה המחוזית לבניה ולתכנון ערים.
בישיבה מס' 90 מיום 20.12.60
מנהל

מסדר הפנים
פקודת בנין ערים 1936
ועדה מחוזית לבניה ולתכנון ערים
מחוז תל-אביב
מרחב תכנון ערים
תכנית מס' 384
הועדה המחוזית בישיבתה ה...
מיום 21.12.60
החליטה לתת תוקף לתכנית הנקובה לעיל

מסדר הפנים
פקודת בנין ערים 1936
ועדה מחוזית לבניה ולתכנון ערים
מחוז תל-אביב
מרחב תכנון ערים
תכנית מס' 384
הועדה המחוזית בישיבתה ה...
מיום 21.12.60
החליטה להפקיד את התכנית הנקובה לעיל