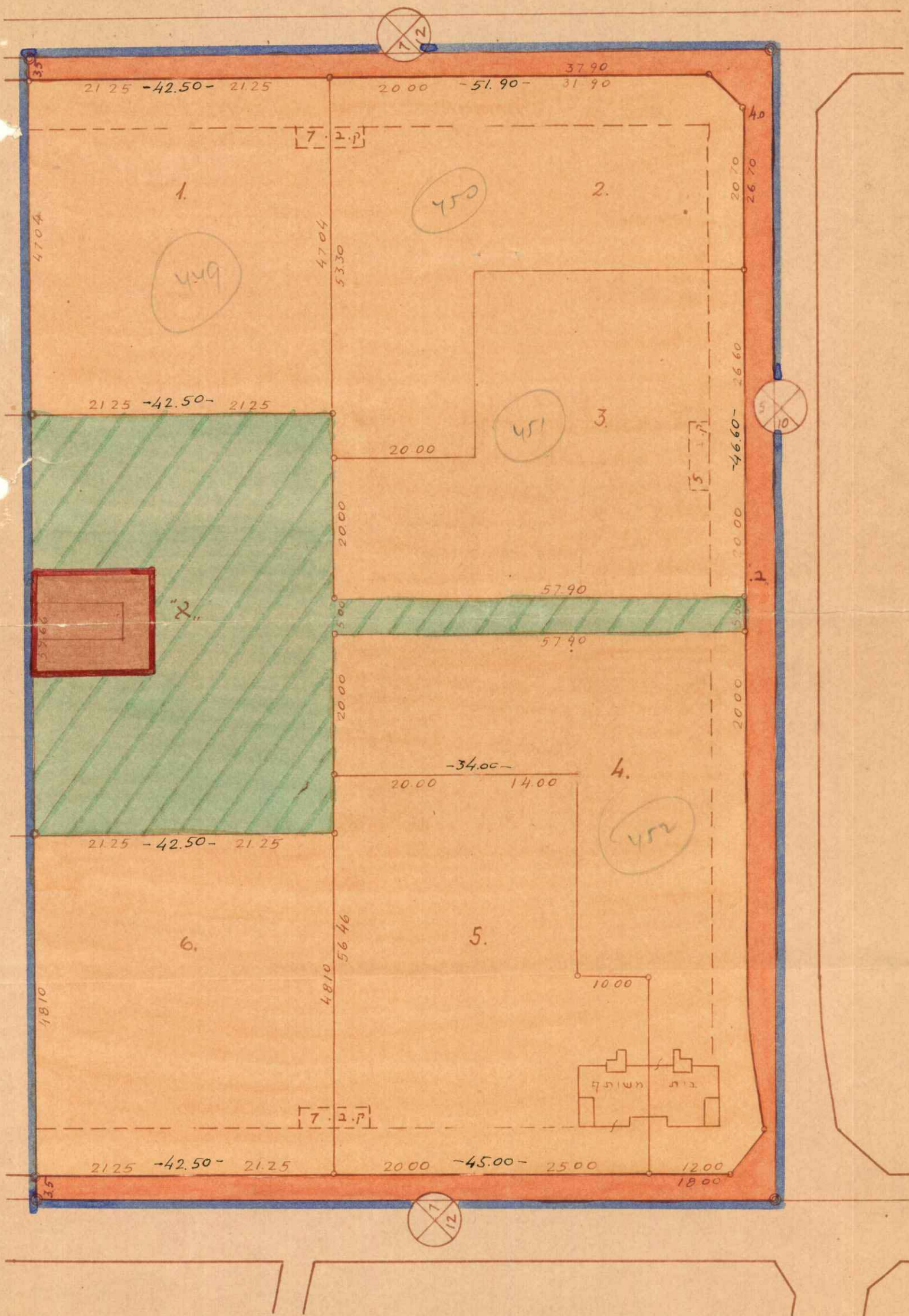


קנה-מדה 1:625



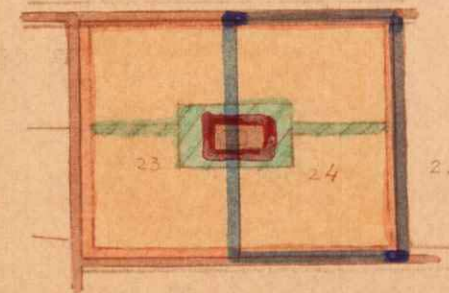
שטח-תכנון-ערים-הרצליה

ת.ב.ע. מפורטת מס. 326 תקן לת.ב.ע. מס. 56

מחוז מושבה גוש חלקה הוכן עבור
 הדרום הרצליה 6536 24
 מר קפלן ושות.

באורים:

תרשים המקום לפי תכנית מתאר "א"



קנה-מדה 1:5,000

- גבול התכנית
- מארש צבאי כולל מקום לבנין צבאי
- דרכים קיימות
- דרכים חדשות
- הרחבת דרכים
- אזור מאורים "א"
- מספר הדרך קו בנין
- רחוב הדרך קו בנין

לוח-השטחים

חלקה מס.	השטח בדונם ט.
1	2.000
2	2.050
3	2.140
4	2.190
5	2.160
6	2.020
א.	1.667
ב.	2.510
סה	16.737

הועדה המקומית לבניה ולתכנון ערים הרצליה
 תכנית בנין ערים מס' 326
 העברה לועדה המחוזית לבניה ולתכנון ערים בישיבה מס' 22.3.55 מיום 22.3.55
 מזכיר

הועדה המקומית לבניה ולתכנון ערים הרצליה
 תכנית בנין ערים מס' 326
 העברה לועדה המחוזית לבניה ולתכנון ערים בישיבה מס' 14.9.54 מיום 14.9.54
 מזכיר

משרד הפנים פקודת בנין ערים 1936 ועדה מחוזית לבניה ולתכנון ערים מחוז תל-אביב
 מרחב תכנון עיר הרכליה
 תכנית תו"ל לפרו"מ מס' 326
 הועדה המחוזית בישיבתה ה-28 מיום 4 לאפריל 1955 החליטה לתת תוקף לתכנית הנקובה לעיל
 סגן מנהל כללי לתכנון יוסב ראש הועדה

משרד הפנים פקודת בנין ערים 1936 ועדה מחוזית לבניה ולתכנון ערים מחוז תל-אביב
 מרחב תכנון ערים הרכליה
 תכנית תו"ל לפרו"מ מס' 326
 הועדה המחוזית בישיבתה ה-22 מיום 15 לאוקטובר 1954 החליטה להסדיר את התנאים הנקובה לעיל
 סגן מנהל כללי לתכנון יוסב ראש הועדה

לא כלרכי נשום
 הרצליה 12.11.52
 קרית יואל בעל הקרקע