

רחוב תננן חקומי הרצליה

תשריט מצורף לתכנית מס 1374 שתי מס 151 לתכנית מתאר 253 ותכנית מפורטת הכוללת אקוד וחלוקה מחדש בהסכמת הבעלים

איקוד: רח' הנדסיב, רח' אל' בהן

מחוז	תל אביב
נפה	תל אביב יפו
עיר	הרצליה
גוש	6529
חלקות	146, 147, 149
שטח התכנית	2071
בעל הקרקע	בנימין ראוי והלחל בנימין 6 והא. חברת גוש 6529 חלקה 149 חברת גוש 6529 חלקה 146 ולטר טננבאום וה מוצס 65 חא טל 252, 251
יזום התכנית	
עורך התכנית	י. בר. מסטצקין אדריכלים

ייעוד שטחים

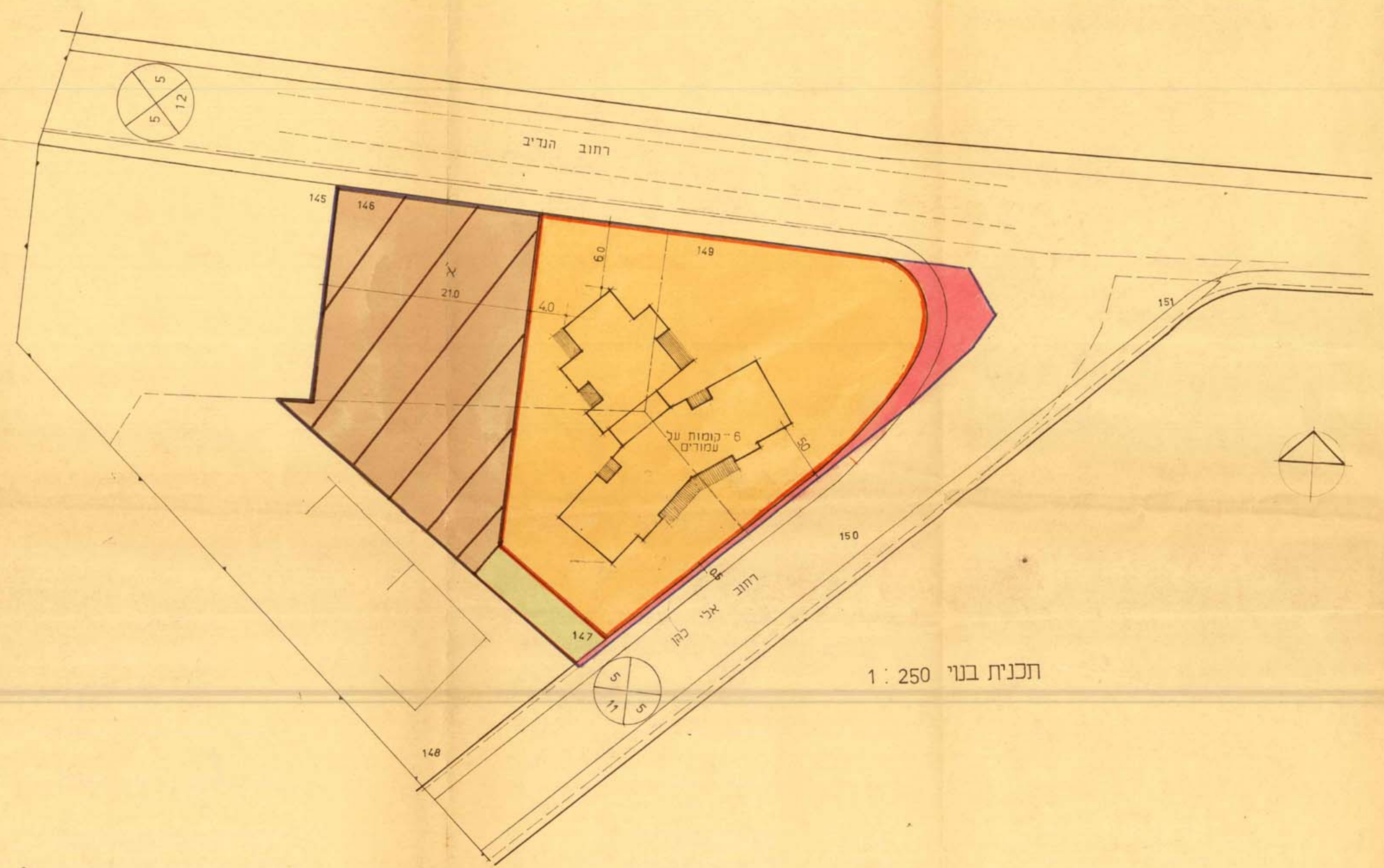
היעוד	שטח בדונם	שטח ב%
שטח לבנין	1246	60.0
שטח לבנין צבורי	0.675	
דרך	0.100	
שביל	0.050	4.0
סה"כ	2071	100.0

שטחי בניה נלא כולל מרפסות

בניה יזום	שטח במטר	שטח ב%
קומות 5	1554	75%



תרשים סביבה 1:1250



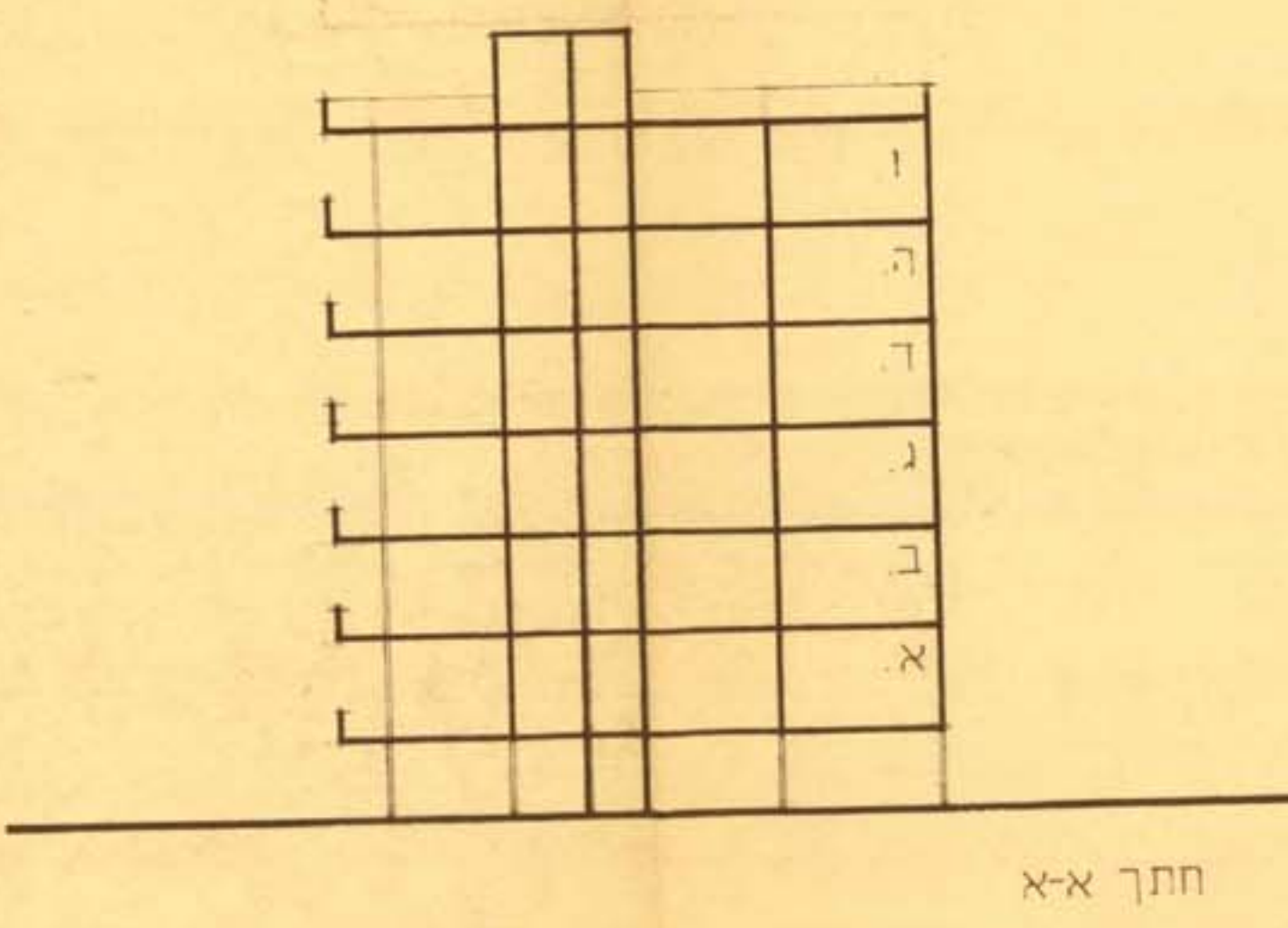
תכנית בני 1:250

- מקרא**
- גבול תכנית
 - 147 — גבול חלקה מקורי ומס:
 - הרחבת דרך
 - אזור מגורים ב'
 - אזור מגורים מיוחד
 - שטח לבנין צבורי
 - מס הדרך
 - קו בנין
 - רחוב הדרך
 - צביל

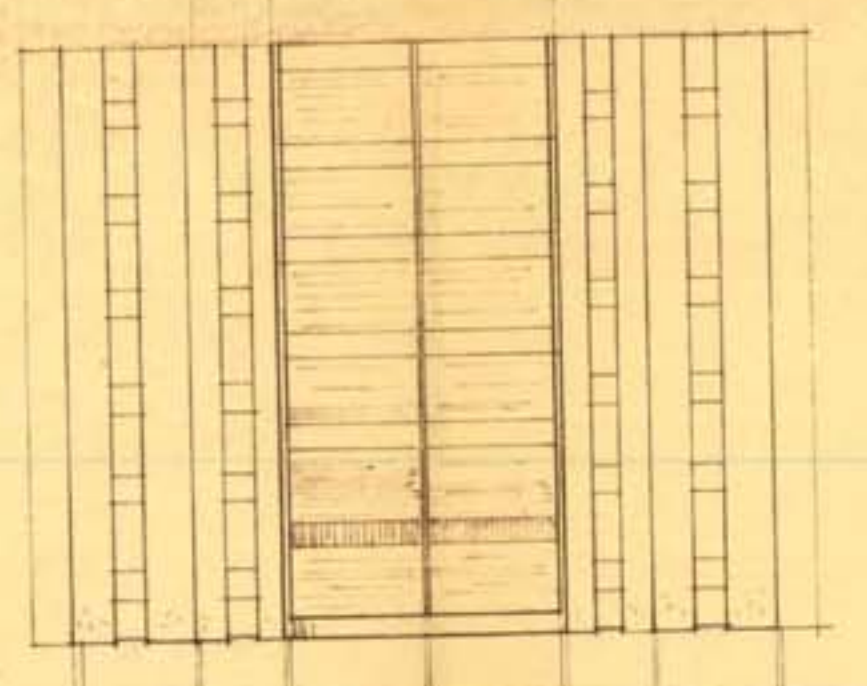
התימות
בעל הקרקע: בנימין ראוי 6 חלקה 149 חלקה 146 ולטר טננבאום וה מוצס 65 חא טל 252, 251
יזום התכנית: י. בר. מסטצקין אדריכלים

תוכנית מתאר מס 253
תוכנית מפורטת מס 1374
תוכנית מפורטת מס 151
תוכנית מפורטת מס 146
תוכנית מפורטת מס 149
תוכנית מפורטת מס 147
תוכנית מפורטת מס 148
תוכנית מפורטת מס 150
תוכנית מפורטת מס 151

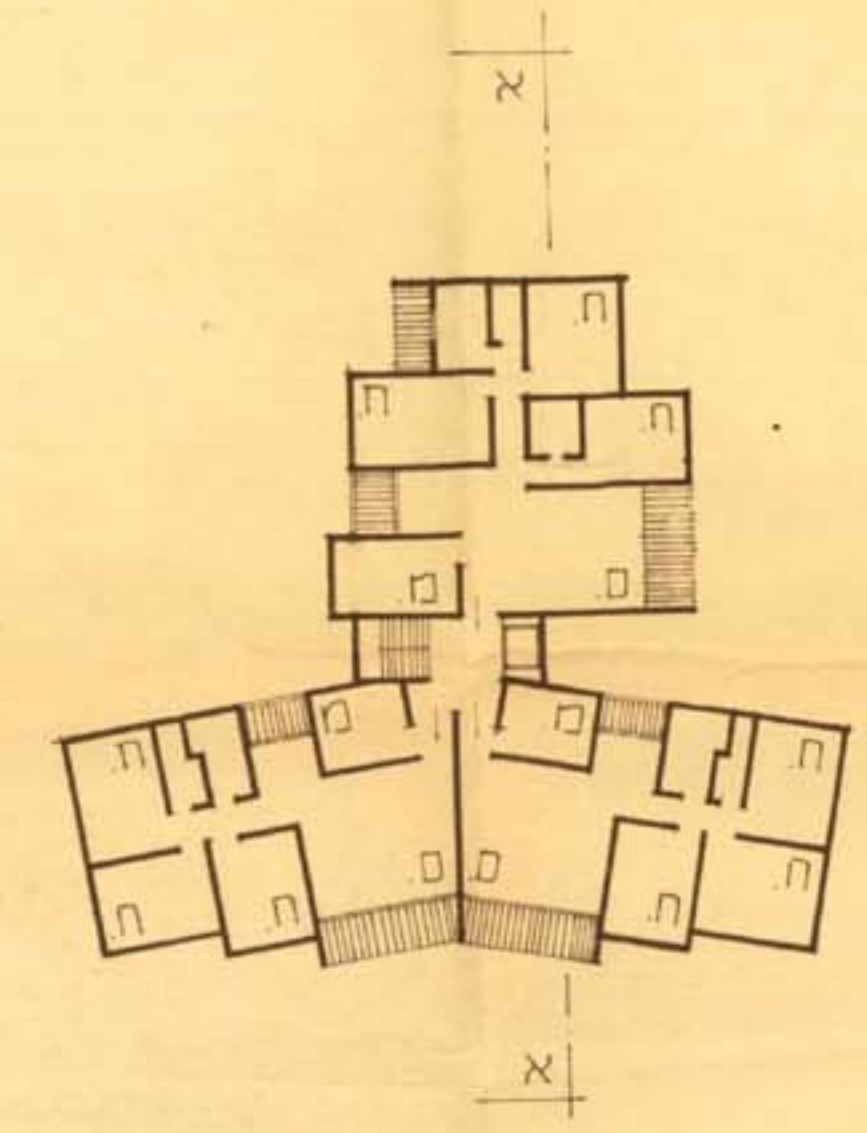
<p>תוצאת המקומות לבנין ולתכנון מרחב הרצליה</p> <p>מספר תכנית: 1374</p> <p>תאריך: 26.12.75</p>	<p>תוצאת המקומות לבנין ולתכנון מרחב הרצליה</p> <p>מספר תכנית: 151</p> <p>תאריך: 26.12.75</p>
---	--



חתך א-א



חזית 1:250



ק. טפוסית 1:250