

מרחב תכנון מקומי הרצליה
תכנית מתאר מס' הר/1943
שינוי לתכנית מתאר מס' הר/253א'
תכנית לבניה לתעשייה - הרצליה

נפה: תל אביב - יפו
מחוז: תל אביב - יפו
עיר: הרצליה

ק.מ: 1:500 שטח התכנית: 2,005 מ"ר

יזום התכנית: הועדה המקומית לתכנון ולבניה מרחב הרצליה

בעלי הקרקע: חב' מגרש 15א' בגוש 6592 בע"מ, בחכירה ממנהל מקרקעי ישראל

מגיש התכנית: חב' מגרש 15א' בגוש 6592 בע"מ.

עורך התכנית: אדר' ירון גרנות

הקרקע הכלולה בתכנית

גוש: 6592 - חלקה: 38



חתימות:

- א. חתימת יזום התכנית
- ב. חתימת בעלי הקרקע
- ג. חתימת מגיש התכנית
- ד. חתימת עורך התכנית
- ה. חתימת מודד מוסמך

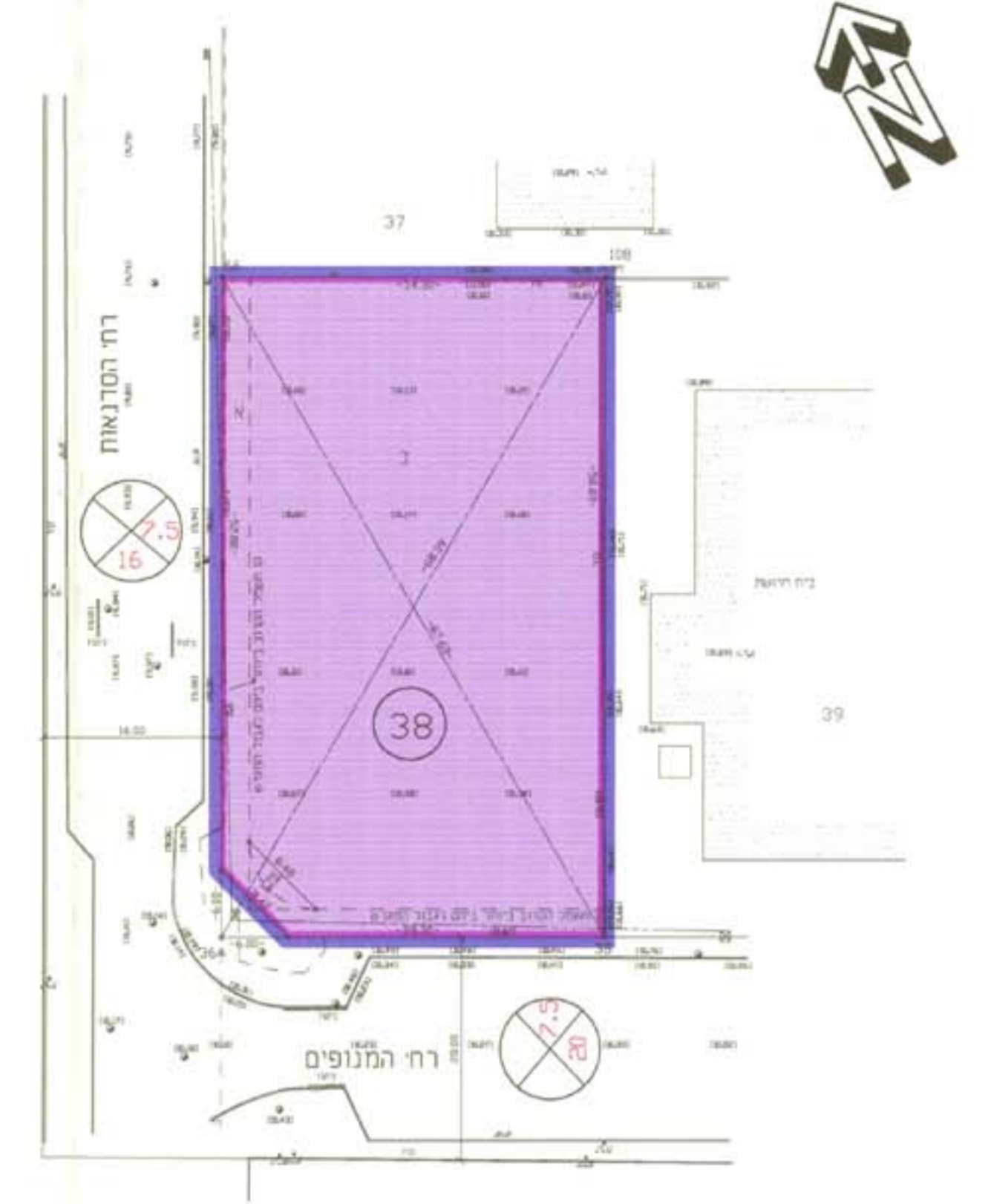
ו. תאריך מדידה 22.01.96

ז. תאריך 05.11.96

חודעה על הפקדת תכנית מס' 1943/הר
מורסמה בעתון ת"ת 2.12.96
בעתון מ.ק.מ. 2.12.96
וכתרון מוסמי 6.2.97

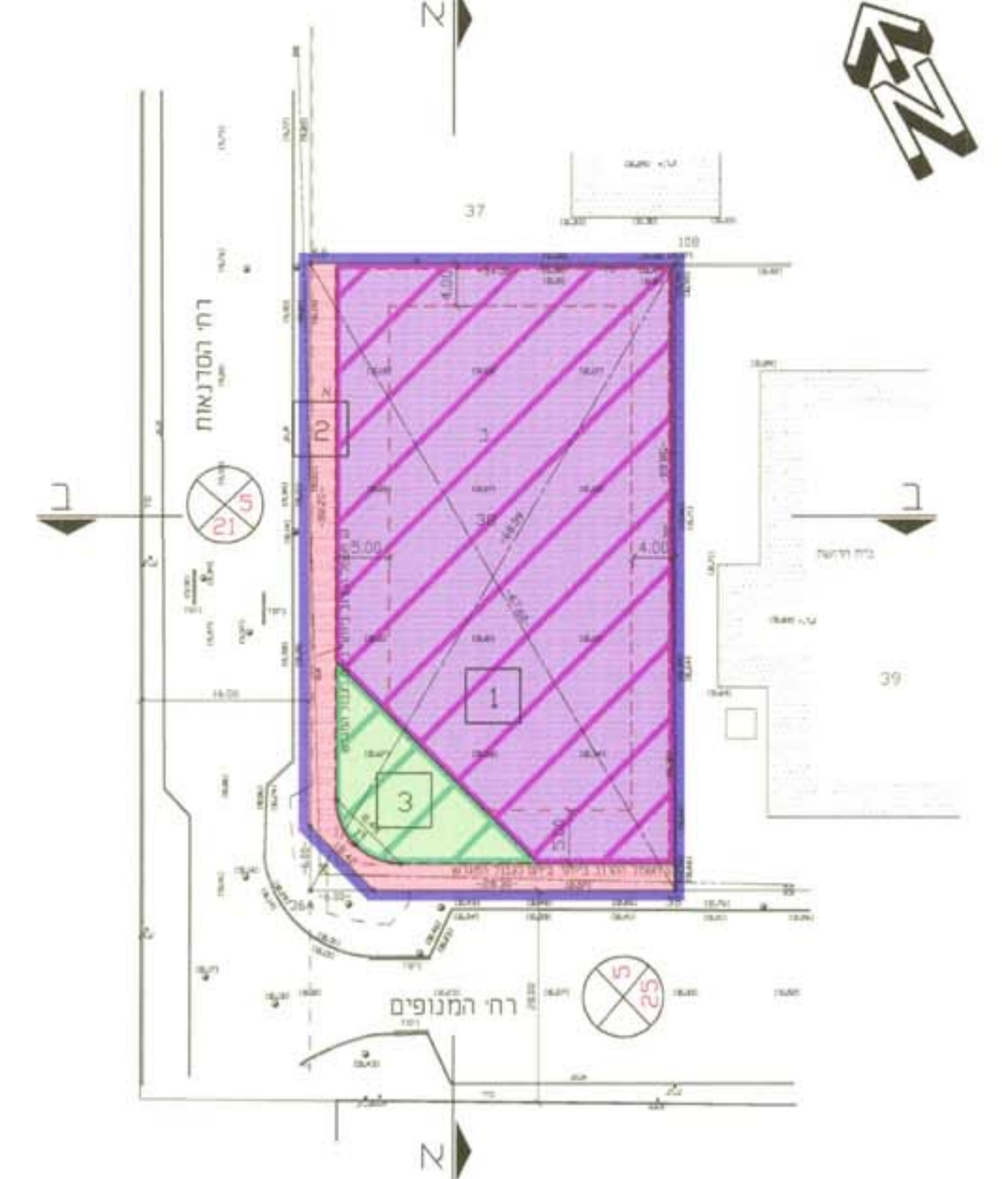
14.10.96
14.10.96
14.10.96

- מקרא:**
- גבול תכנית
 - דרך מוצעת
 - שטח פרטי פתוח - ש.פ.פ.
 - איזור תעשייה
 - איזור תעשייה מיוחד
 - מספר הדרך
 - קו בנין
 - רוחב הדרך
 - קו בנין לקומות על קרקעיות
 - קו בנין לקומות תת-קרקעיות
 - גבול חלקה קיימת
 - מספר חלקה רשומה
 - מס' מגרש מוצע



תכנית מצב קיים - קנ"מ 1:500

תאריך מדידה - 22.1.96

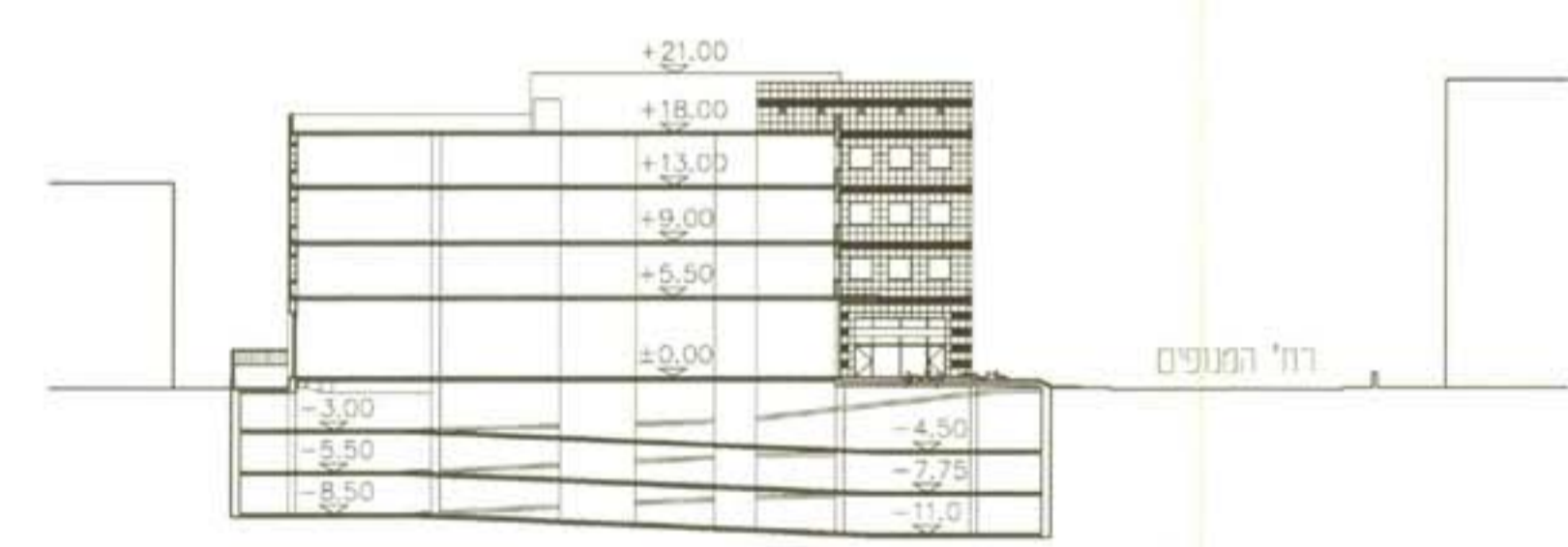


תכנית מצב מוצע - קנ"מ 1:500

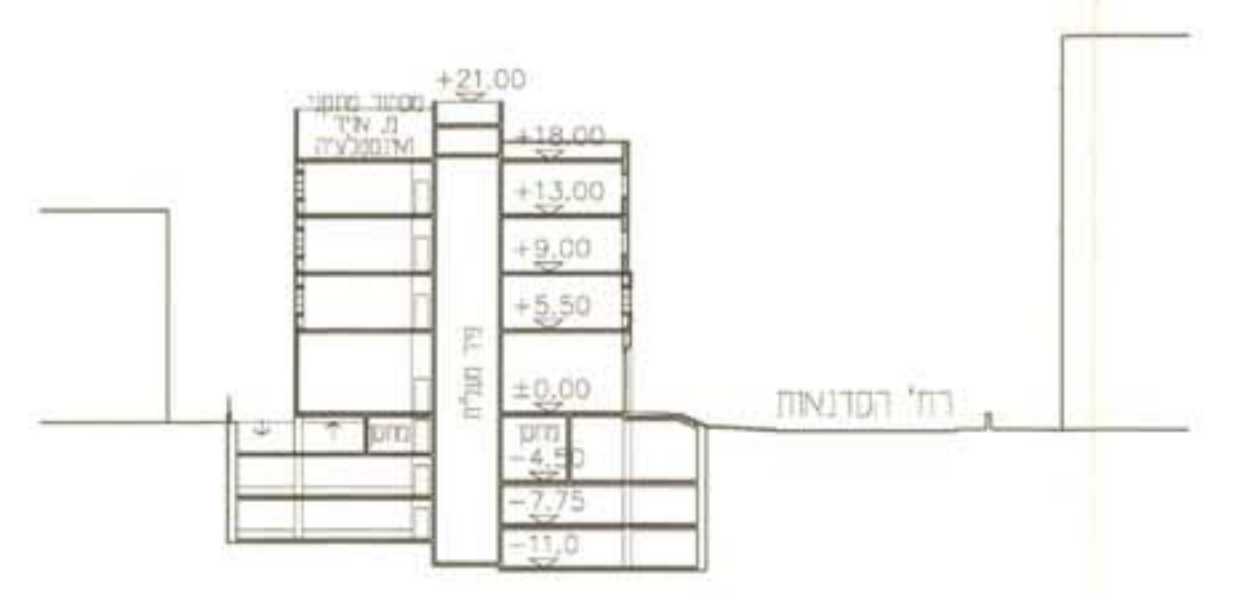
תאריך מדידה - 22.1.96



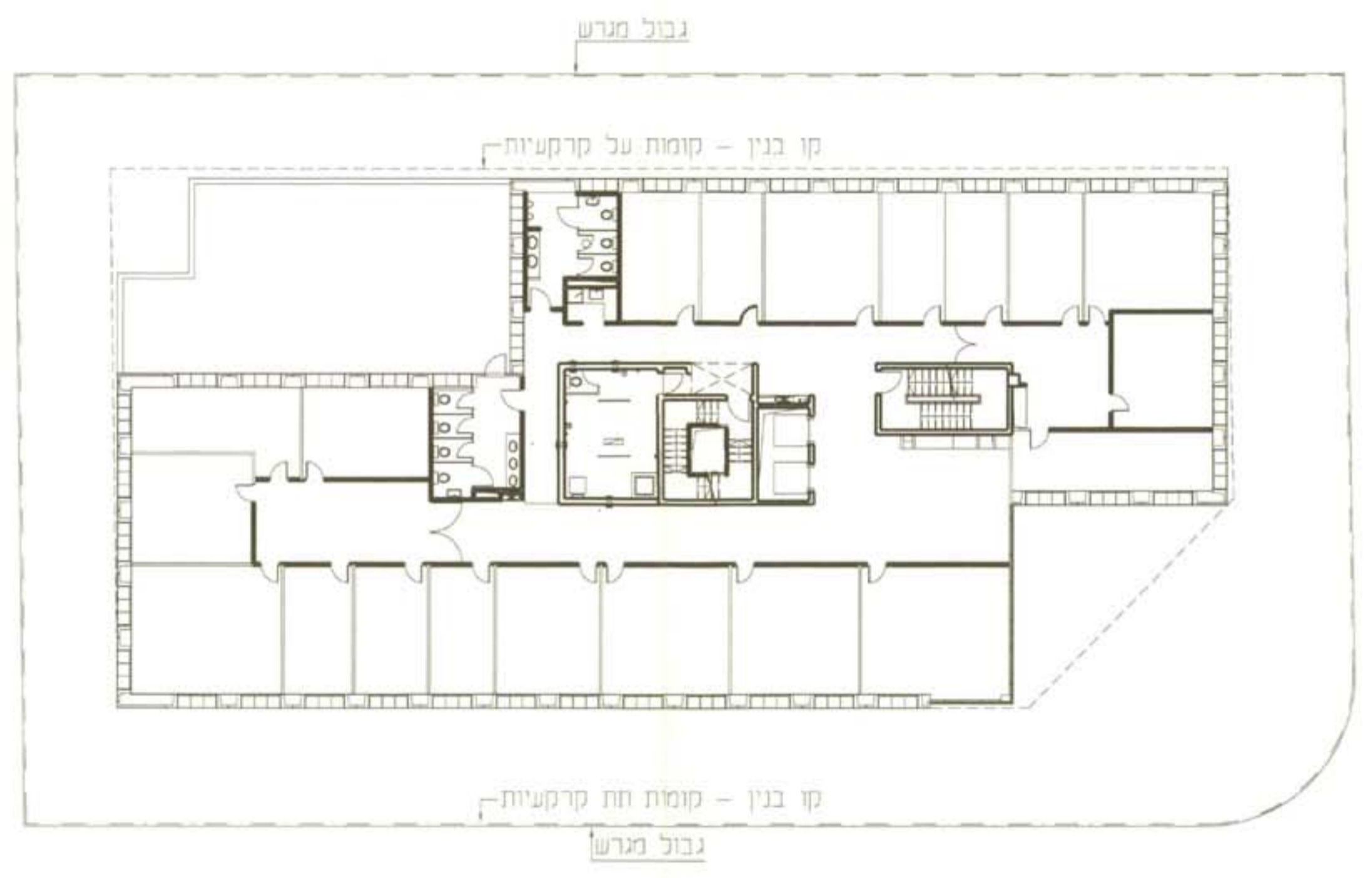
תרשים סביבה - קנ"מ 1:1250



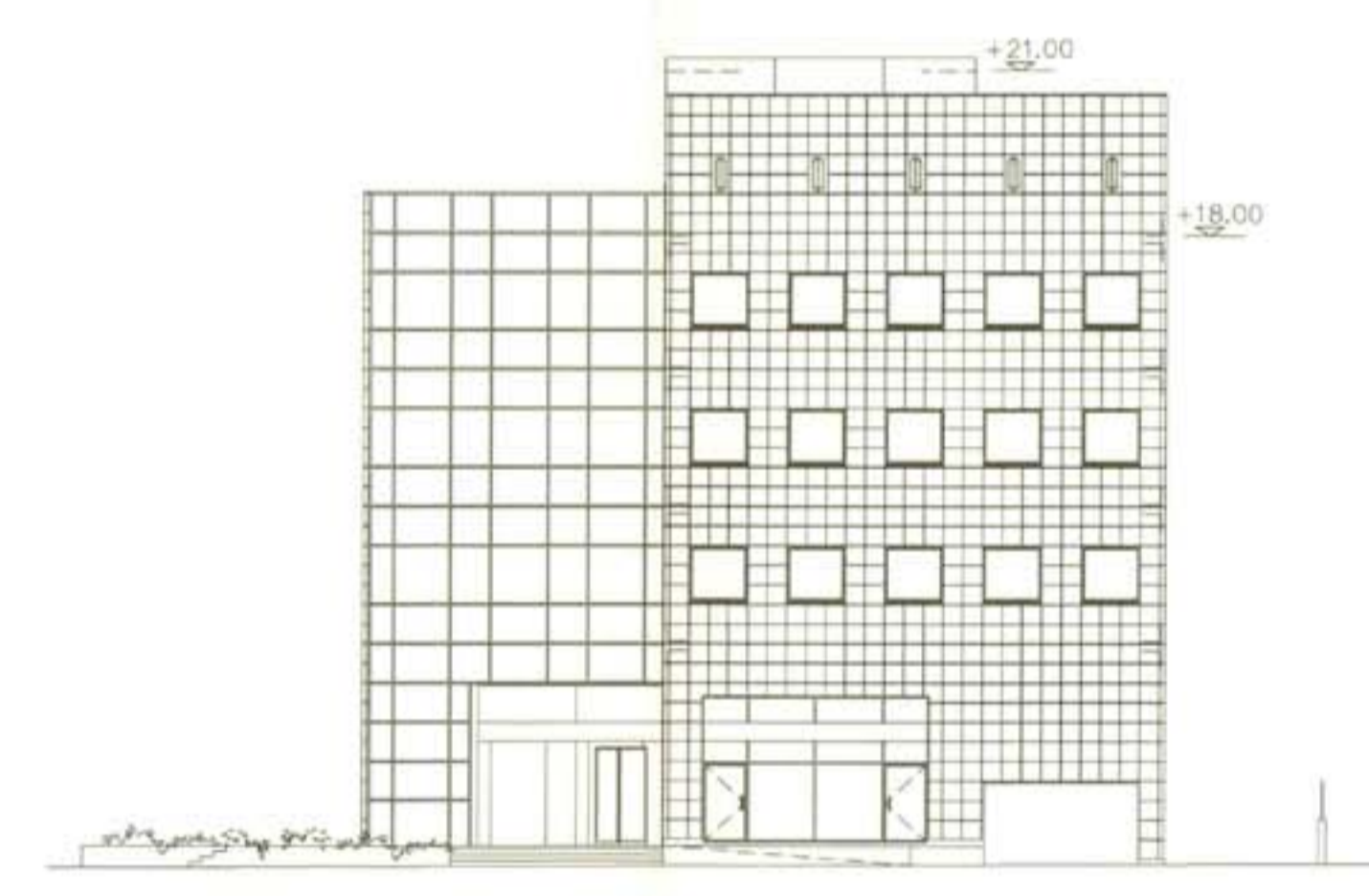
חחך א'-א' - קנ"מ 1:500



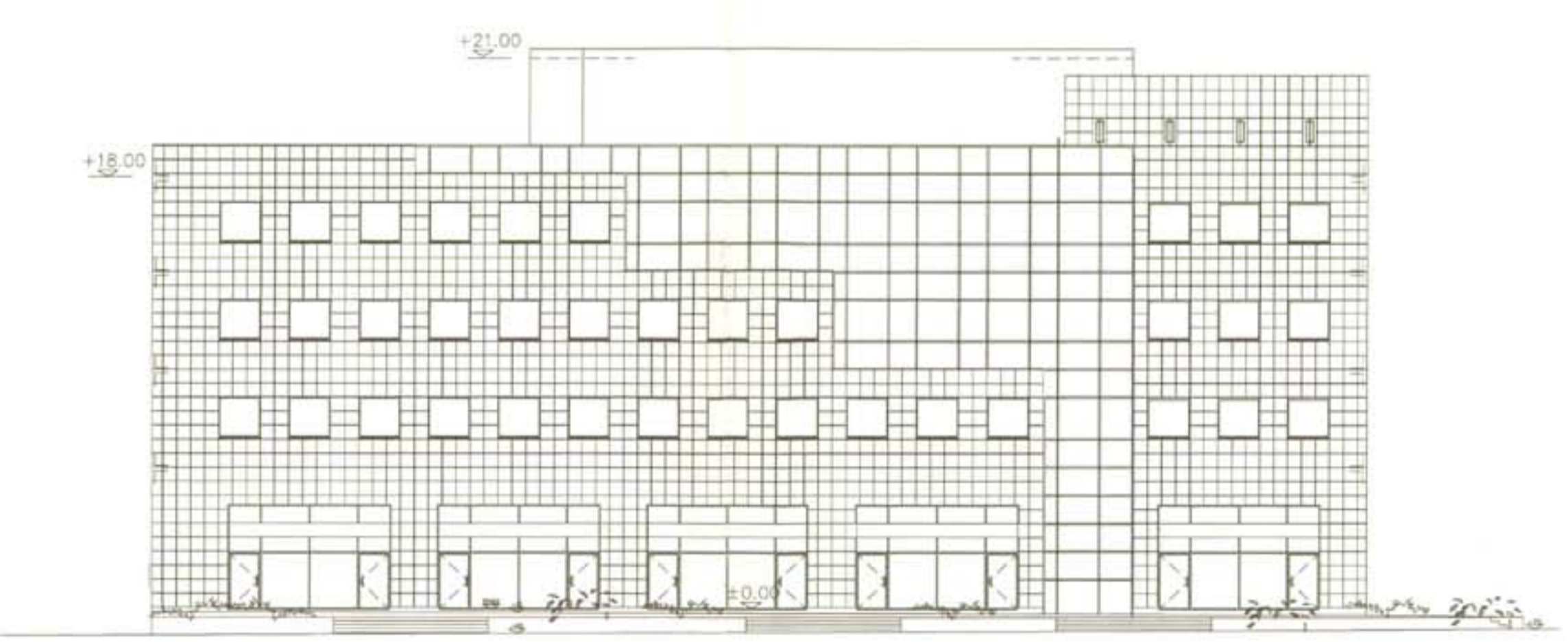
חחך ב'-ב' - קנ"מ 1:500



תכנית קומה טיפוסית - 1:200



חזית צפונית - 1:200



חזית מערבית - 1:200

נספח בינוי לתכנית הר-1943