

שטח מגרש מסחרי: 2867 מ"ר

תאריך: 19.6.90  
נתן תומר תודסת 88

NTE

| מ"ר | שטח  | שטח  | שטח  | שטח  | שטח  |
|-----|------|------|------|------|------|
| 1   | 100% | 100% | 100% | 100% | 100% |
| 2   | 100% | 100% | 100% | 100% | 100% |
| 3   | 100% | 100% | 100% | 100% | 100% |

מצב מוצע  
1:250 ק.מ.

5  
הכנית מוקדמת מס' 5

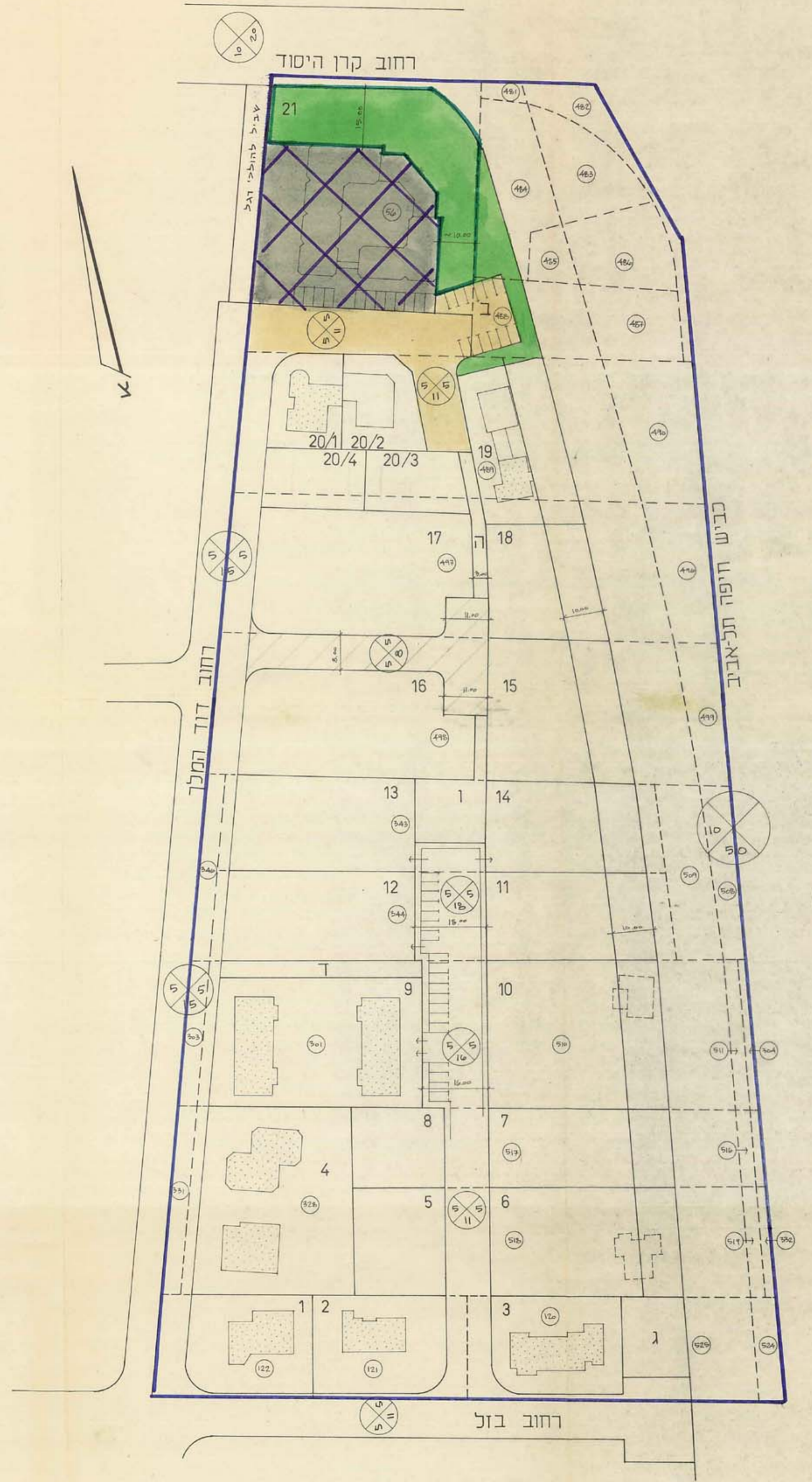
# מרחב תכנון מקומי הרצליה

תשריט מצורף לתכנית מתאר מס' הר/1223/ב  
שינוי לתכנית מתאר מס' הר/1223/א

מחוז: תל-אביב  
עיר: הרצליה  
רחובות: דוד המלך, קרן היסוד, כביש חיפה תל אביב  
גוש: 6666  
חלקה: 56  
שטח התכנית: 3833 מ"ר  
בעלי הקרקע: בעלים שונים  
יזום התכנית: הועדה המקומית לתכנון ובניה מרחב הרצליה  
עורך התכנית: בר-דעה אדריכל

## מקרא

- גבול התכנית
- קו חלקה ישנה ומספרה
- קו מגרש חדש ומספרו
- איזור מגורים א מוגבל
- מגרש מיוחד למשרדים
- שטח ציבורי פתוח
- שטח פרטי פתוח
- דרך קיימת או מאושרת
- מגרש מסחרי
- הרחבת דרך
- בנין קיים



מצב קיים  
1:625 ק.מ.

תשריט מצורף לתכנית מתאר מס' הר/1223/ב  
שינוי לתכנית מתאר מס' הר/1223/א

משרד המגורים מחוז תל-אביב  
הכנית מס' 5  
תאריך: 19.6.90