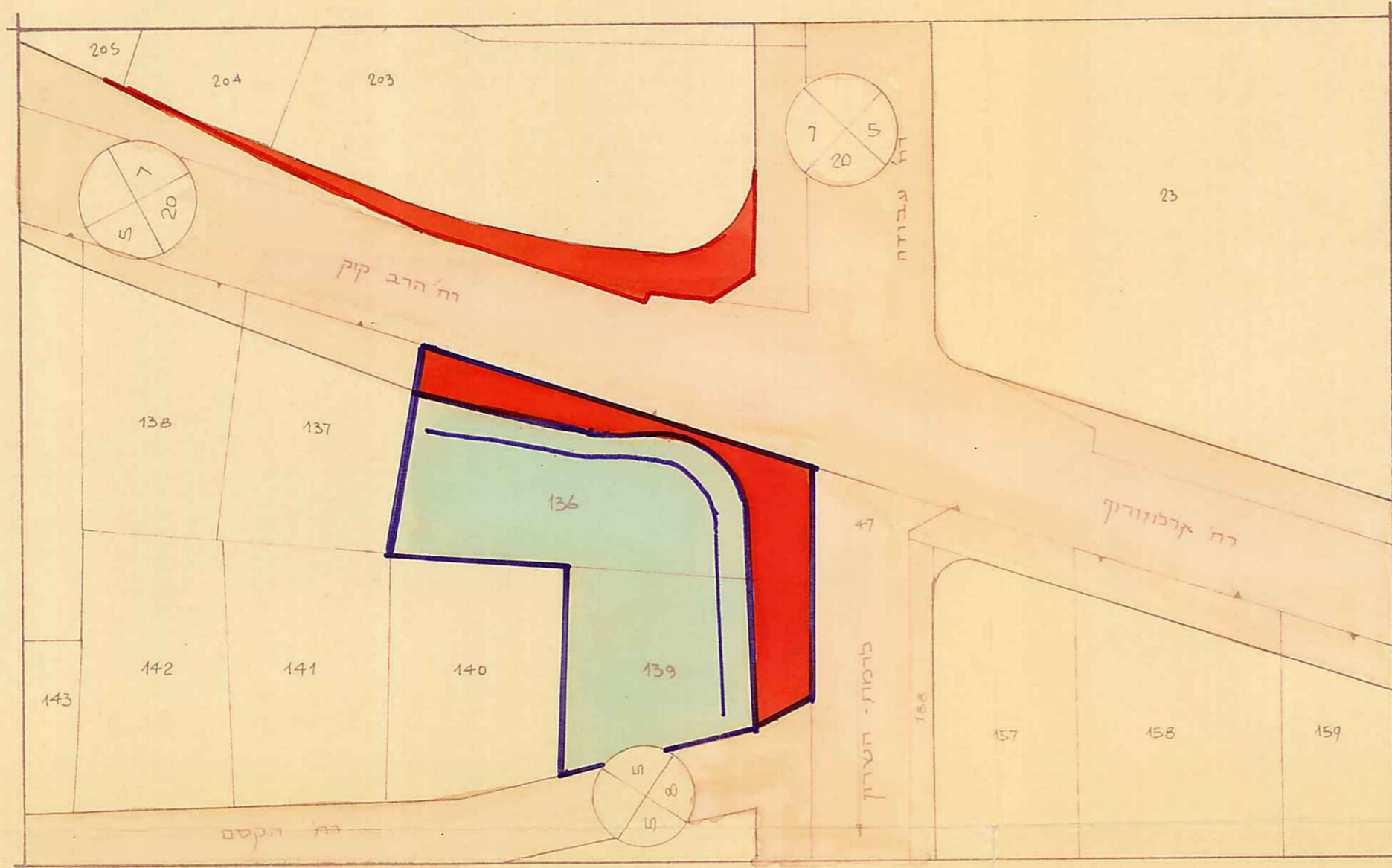


מרחב תכנון מקומי הרצליה

תשריט מצורף לתוכנית מס' 642

שנוי מס' 1 לתכנית מפורטת מס' 379
ולתכנית מתאר מס' 253 א.

מחוז תל אביב-יפו
נפה תל אביב-יפו
עיר הרצליה
גוש 6546
חלקה 136 139
שטח התכנית 1,350 מ"ר
בעל הקרקע סגל מאיר
יוזם התכנית סגל מאיר
עורך התכנית חברת קורה בעמ'



תרשים הסביבה ומצב קיים ק.מ. 1:625

מקרא:

לוח השטחים

יעוד	שטח לפי תכנית חדשה	שטח לפי רישום	מס חלקה	גוש
אזור מגורים מיוחד	551			
הרחבת דרך	290	841	136	6546
אזור מגורים מיוחד	335			
הרחבת דרך	174	509	139	
	1350	1350	סה'	

- גבול התכנית
- אזור מגורים ב
- אזור מגורים ג
- חזית חנויות
- דרך קיימת
- הרחבת דרך
- קיר משותף
- מס הדרך
- קו בניין מינימלי
- רוחב הדרך
- חנייה פרטית

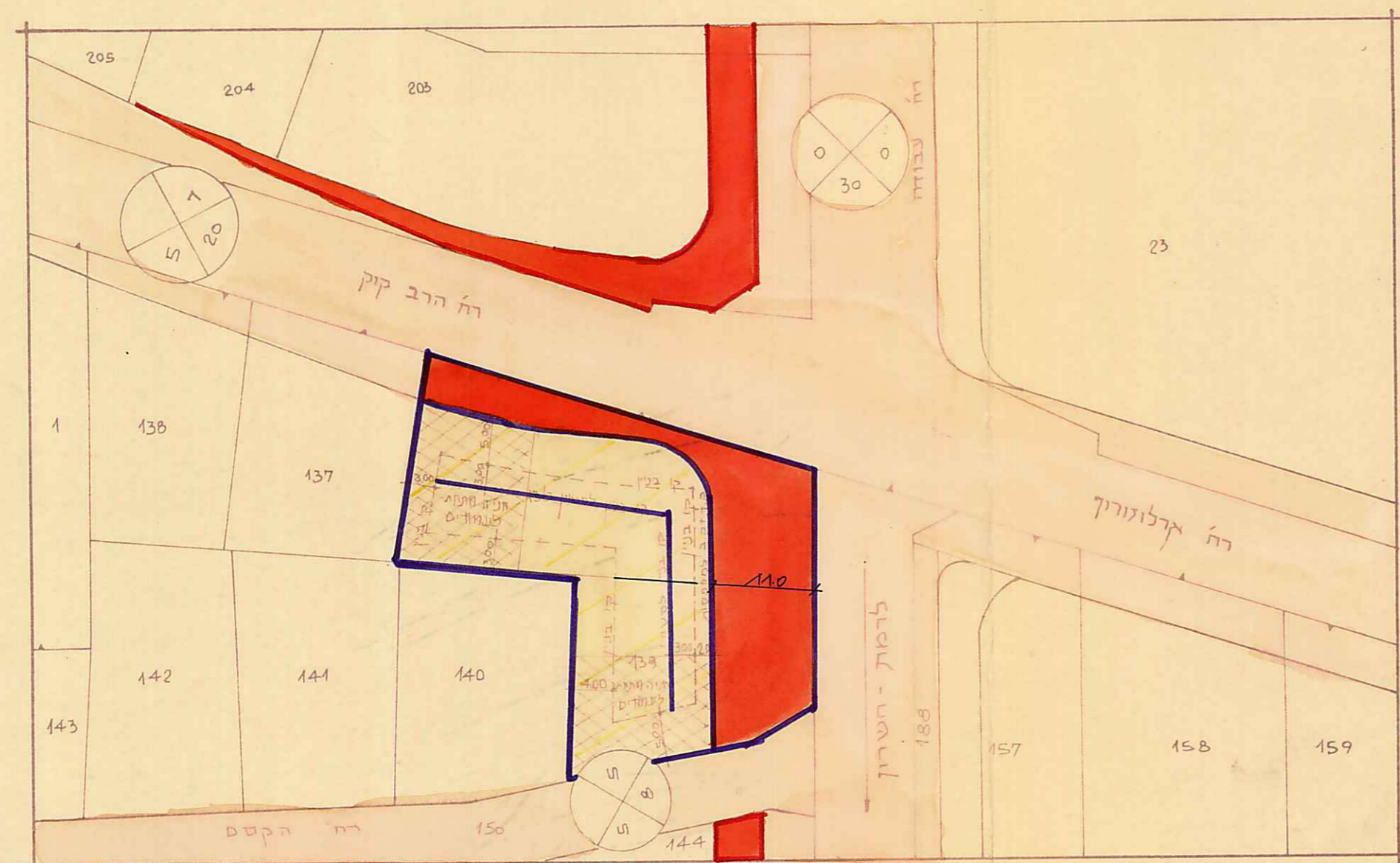
חתימות:

יוזם התכנית:

עורך התכנית:

תכנית מס':

תאריך: 28 פבר' 1973



ג. סיון חשני = 14.6.73

תכנית מוצעת ק.מ. 1:625

מסדר הפנים
חוק התכנון והבניה תשכ"ה-1965
מרחב תכנון מקומי
מרחב תכנון מקומי
תכנית מס' 642
הועדה המחוזית בישיבתה ה-154
מיום 2.2.73
החליטה להפקיד את
התכנית הנמצאת לעיל
למסגרת תכנון
מס' 642
הרשב ראש הועדה

הועדה המקומית לבניה ולתכנון ערים הרצליה
תכנית בנין ערים מס' 642
הסכמה של מ.א.א. (מ.א.א. חתום)
התכנית הוגשה על ידי הבעלים המקומיים
ישיבת מסגרת מס' 76 מיום 2.2.73
התכנית הוקמה בהתאם
מזכיר
הועדה המקומית לבניה ולתכנון ערים הרצליה

הועדה המקומית לבניה ולתכנון ערים הרצליה
תכנית בנין ערים מס' 642
הסכמה של מ.א.א. (מ.א.א. חתום)
התכנית הוגשה על ידי הבעלים המקומיים
ישיבת מסגרת מס' 79 מיום 22.2.73
התכנית הוקמה בהתאם
מזכיר
הועדה המקומית לבניה ולתכנון ערים הרצליה

חברת קורה בע"מ
מנהל/ת: אורנה לוי
ד"ר: אורנה לוי

מסדר הפנים
חוק התכנון והבניה תשכ"ה-1965
מרחב תכנון מקומי
מרחב תכנון מקומי
תכנית מס' 642
הועדה המחוזית בישיבתה ה-180
מיום 27.11.72
החליטה לתת נתיקת
להבניה הנמצאת לעיל
מס' 642
הרשב ראש הועדה

82