

תסריט מס' 196/72

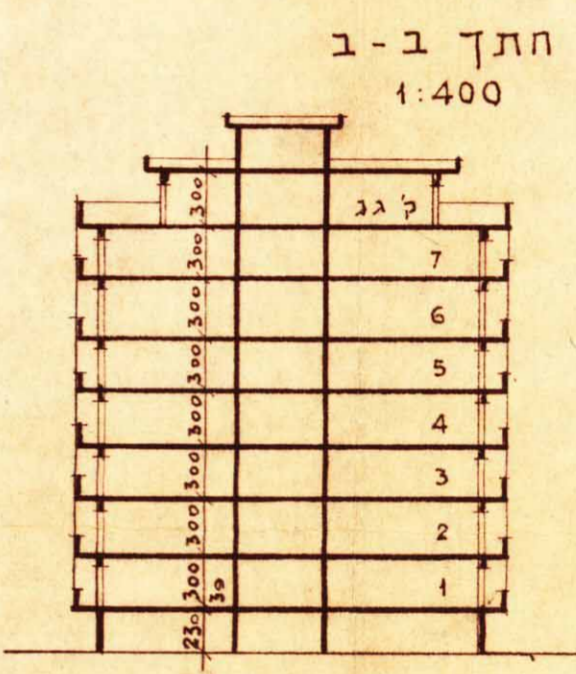
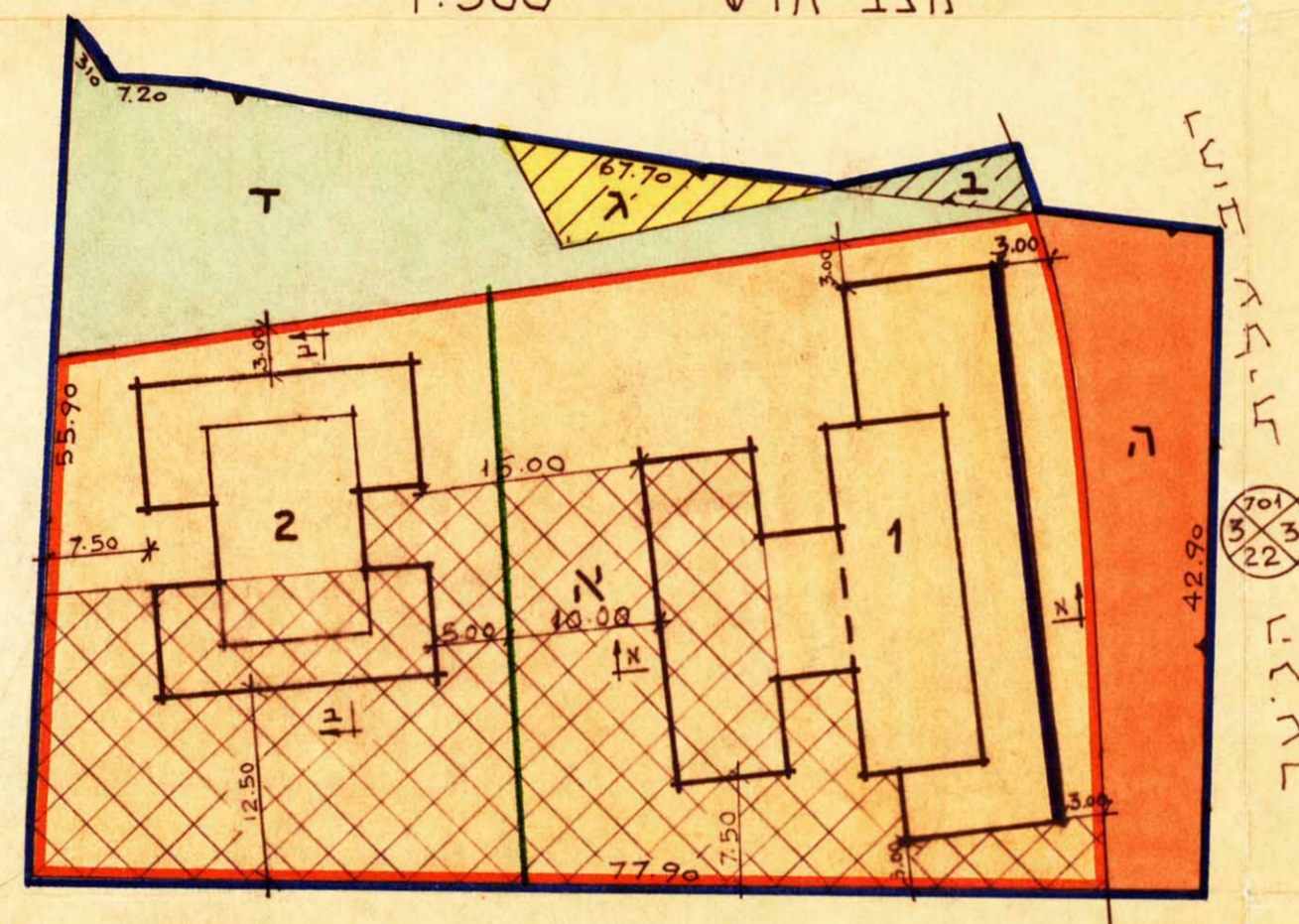
מרחב תכנון מקומי תל-אביב-יפו תסריט לתכנית מס' 903 שני מס' 1 לשנת 1972 של תכנית מפורטת מס' 772



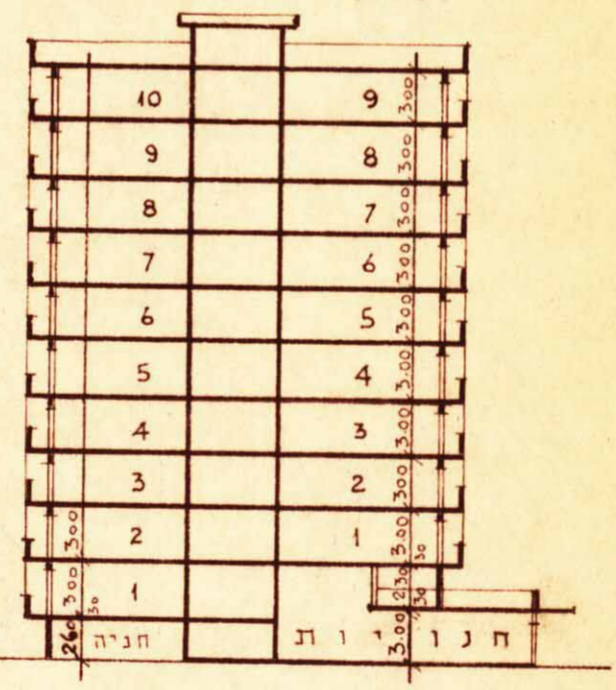
מ/ש כרמ 1

מחוז : תל-אביב
נפה : תל-אביב-יפו
עיר : תל-אביב-יפו
גוש : 6167/7110
חלקות : 121 | 242 חלק
בעלה הקרקע : חיים בוצקוביץ-אגן-זיו חנוה קבלנית לבנין בע"מ והיוצם
המתכנן : טא-בא רשקס-גולדמן מהנדסים בע"מ
שטח התכנית : 3736 מ"ר

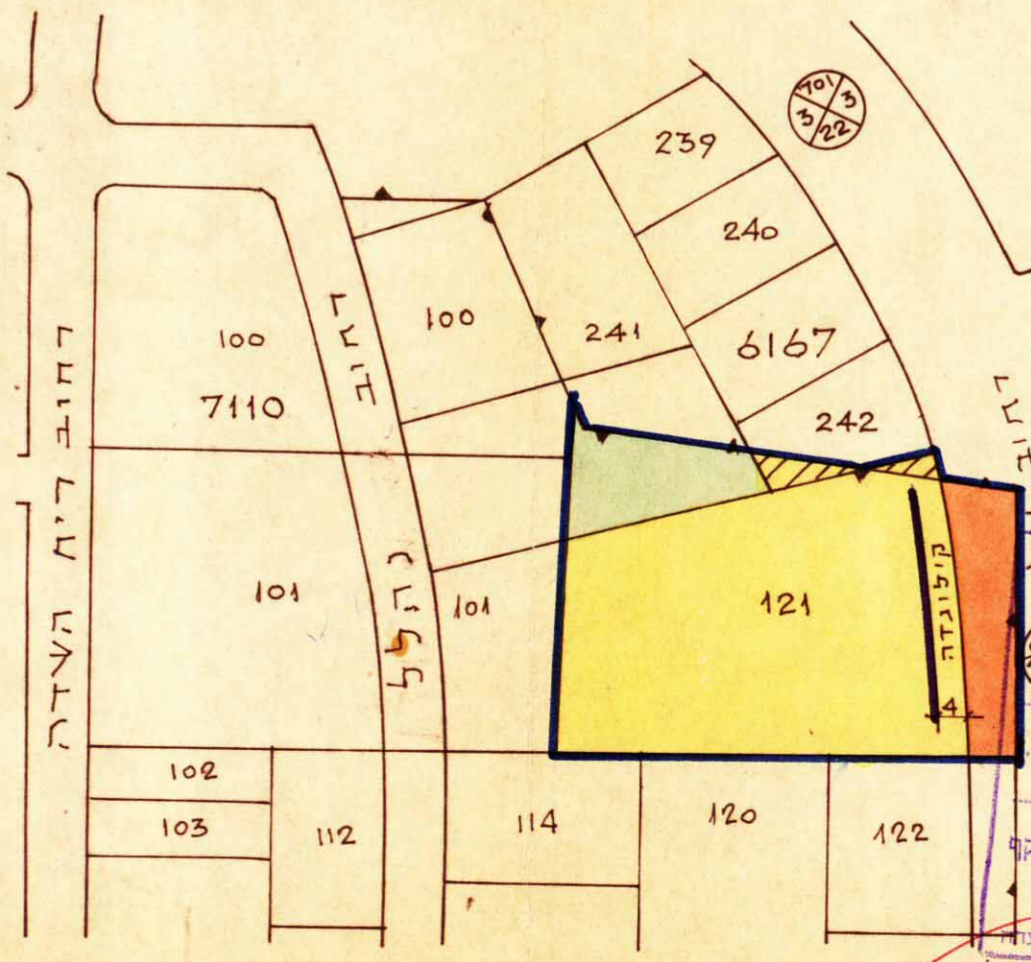
מצב אד"מ 1:500



חתך א-א 1:400



מצב קיים ותולשים הסביבה 1:1250



מקרה

[Symbol]	גבול התכנית
[Symbol]	גבול גוש
[Symbol]	גבול חלקה
[Symbol]	אזור מגורים ג
[Symbol]	אזור מגורים מיוחד
[Symbol]	חזית חנויות
[Symbol]	שטח להשלמה
[Symbol]	שטח צבודי פתוח
[Symbol]	בנינים מוצעים
[Symbol]	הרחבת דרך
[Symbol]	מספר הדרך
[Symbol]	קו בנין מגבול הדרך
[Symbol]	רוחב הדרך
[Symbol]	חניה פרטית
[Symbol]	גבול חלוקה מוצע

לוח הסטחים

מצב קיים		מצב חדש	
גוש	חלקה	שטח מ"ר	%
7110	121	3705	73.6
6167	242	60	1.6
	(מגורים ב)	570	15.3
	(ב)	356	9.5
		3736	100%

בנין	מספר קומות	מספר דירות	מספר מגורים	צפיפות מגורים
1	9	38	300	2474
2	7	30	-	1950
Σ	Σ	68	300	4424

$127.5\% = \frac{4724}{3705}$

משרד הפנים
חוק התכנון והבניה תשכ"ה-1965
מרחב תכנון מקומי תל-אביב-יפו
תכנית מס' 903
הועדה המחוזית בשיבתה ה' 1966
החליטה לחתום תוקף
מיום 9.7.73
החליטה לעיל ד. רונניק
יושב ראש הועדה

משרד הפנים
חוק התכנון והבניה תשכ"ה-1965
מרחב תכנון מקומי תל-אביב-יפו
תכנית מס' 903
הועדה המחוזית בשיבתה ה' 1966
החליטה להפקיד את
התכנית לד. רונניק
יושב ראש הועדה

הועדה המקומית לתכנון ולבניה תל-אביב-יפו
חוק התכנית מס' 903
הוסלצה לפתרון תוכנית נכס (בהתנגדות)
תאריך: 9.7.73
אשרה לפתרון תוכנית על ידי הועדה המחוזית לתכנון ולבניה
תאריך: 3.9.1973

חתימת בעל הקרקע והיוצם
חתימת המתכנן
טא-בא רשקס-גולדמן
מהנדסים בע"מ
תל-אביב, רחוב לוד 287539
על 287539

מחלקת
תכנון ובניה
30/8/73