

מרחב תכנון מקומי הרצליה

תכנית מכורסת מס' הר/1832 א' - "בנין העיריה"

שינוי לתכניות מס' הר/1832 ו הר/1045

- מחוז : תל-אביב
- עיר : הרצליה
- גוש : 6538
- חלקות ארעיות : 33,29,24,23,22,21,20 חלקה 558 ומגרש A
- חלקי חלקות : 559,238,119,118,42
- שטח התכנית : כ - 15.8 דונם
- בעל הקרקע : עיריית הרצליה
- יזום התכנית : הועדה המקומית לתכנון ולבניה מרחב הרצליה
- עורך התכנית : יסקי ושות' אדריכלים ומתכנני ערים - א. יסקי, י. סיון, י. יסקי

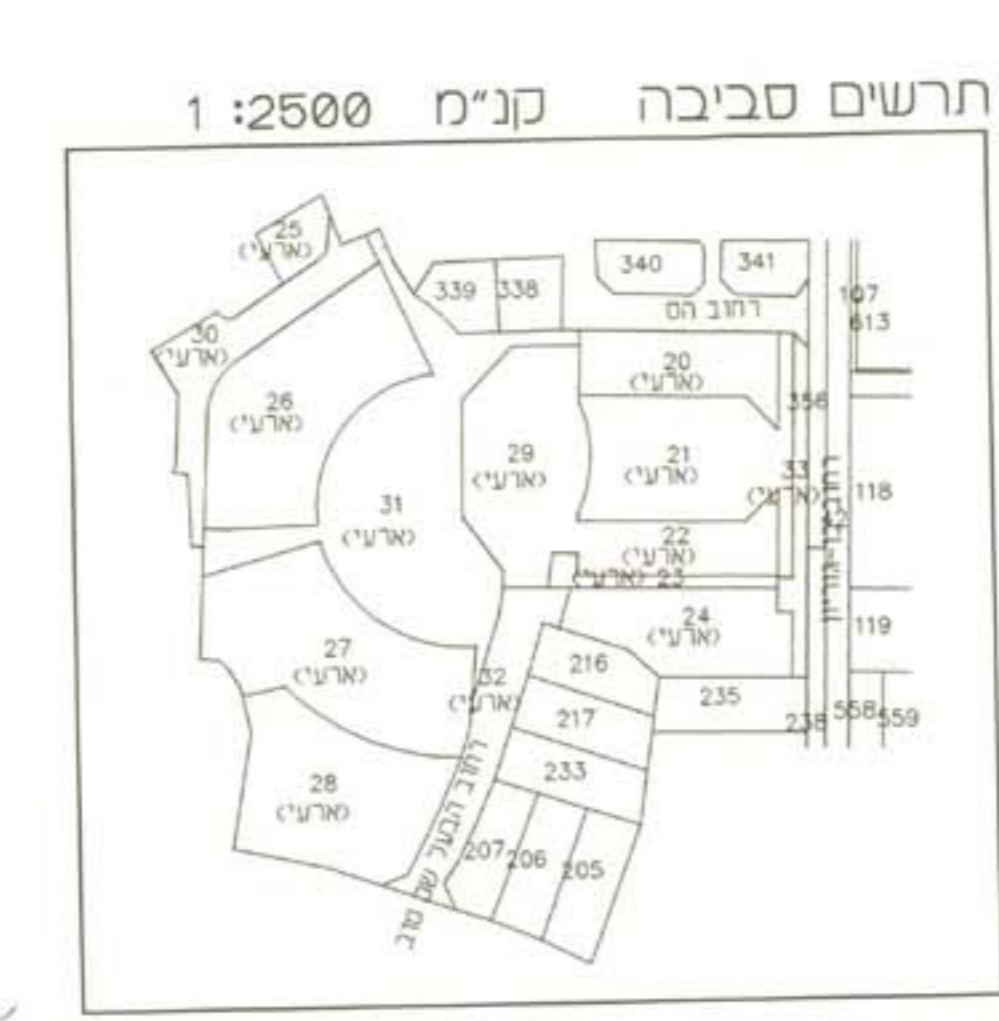
מקרא

- גבול התכנית
- גבול גוש
- מספר חלקה קיימת
- מגרש חדש
- חלקה לביטול
- מעטפת מבנה קיים
- מגרש מיוחד לבנין העיריה
- אזור מסחר ומשרדים מיוחד
- שטח ציבורי פתוח
- אזור מגורים ב'
- שטח ציבורי פתוח או אזור מסחרי ומשרדים
- שטח זכות מעבר לציבור
- דרך חדשה / מוצעת
- דרך קיימת / מאושרת
- מעבר תת-קרקעי לחניון
- מס' הדרך
- קו בנין
- רוחב הדרך

- חתימת בעל הקרקע
- חתימת היוזם
- חתימת עורך התכנית

התוכנית נכנסה לתוקף ב- 18.10.95
 מס' התכנית: 1832/א
 מס' חלקה: 558, 559, 118, 119, 238, 24, 29, 33

התוכנית מיושמת לפי תוכנית המרחב
 מס' 1832/א
 מס' חלקה: 558, 559, 118, 119, 238, 24, 29, 33



טבלת שטחים מצב מוצע

מס' חלקה	שטח בדונם	יעוד	מגרש
20	2.72	מגרש מיוחד לבנין העיריה	III
21	2.73	אזור מסחר ומשרדים מיוחד	I II
22	3.31	שטח ציבורי פתוח	G F
23	1.89	אזור מגורים ב'	24
24	1.57	דרך חדשה / מוצעת	A B
29	3.55	דרך קיימת / מאושרת	
סה"כ שטח החובנית	15.77		

טבלת שטחים מצב קיים

מס' חלקה	שטח בדונם	יעוד	מגרש
20	2.72	מגרש מיוחד לבנין העיריה	III
21	2.67	אזור מסחר ומשרדים מיוחד	I II
22	4.03	שטח ציבורי פתוח	24
23	1.89	אזור מגורים ב'	G
24	0.83	שטח ציבורי פתוח או אזור מסחרי ומשרדים	A
29	0.08	דרך חדשה / מוצעת	
סה"כ שטח החובנית	15.77		

מצב מוצע
 קנ"מ 1:500

מצב קיים
 קנ"מ 1:500