

מרחב תכנון מקומי הרצליה

גשריט צורף לתכנית מס 1030
 שנוי מס 47 לתכנית מתאר א/253

בתוקף: אל אביב


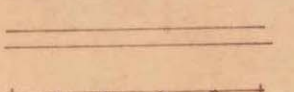
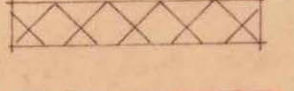

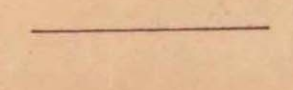

עירייה: הרצליה

גוש: 6520 חלקה: 30 שטח: 1.825 מ"ר

בעל הקרקע: טוביה יוש סלוצק

הבתכנון: יעקב-עמרם יצחקי, יו"ר, בצדק 17

בעקל א

-  גבול התכנית
-  אזור מגורים לבעל
-  דרך קיימת
-  תוה פרטי
-  הרחבת דרך
-  חוקי בעלות

הועדה המקומית לתכנון ערים
 הרצליה

תכנית בנין ערים מס' 1030
 חלקה 30
 תחום המגורים
 ישיבת מנהל מס' 32
 תחום המגורים
 ישיבת מנהל מס' 49
 תחום המגורים

מוכר: טוביה יוש
 מוכר: יעקב-עמרם יצחקי

הועדה המקומית לתכנון ערים
 הרצליה

תכנית בנין ערים מס' 1030
 חלקה 30
 תחום המגורים
 ישיבת מנהל מס' 32
 תחום המגורים
 ישיבת מנהל מס' 49
 תחום המגורים

מוכר: טוביה יוש
 מוכר: יעקב-עמרם יצחקי

מסדר הפנים
 חוק התכנון והבניה תשכ"ה-1965
 מרחב הבנין סקומי
 תכנית 1030
 חלקה 30
 תחום המגורים
 ישיבת מנהל מס' 32
 תחום המגורים
 ישיבת מנהל מס' 49
 תחום המגורים

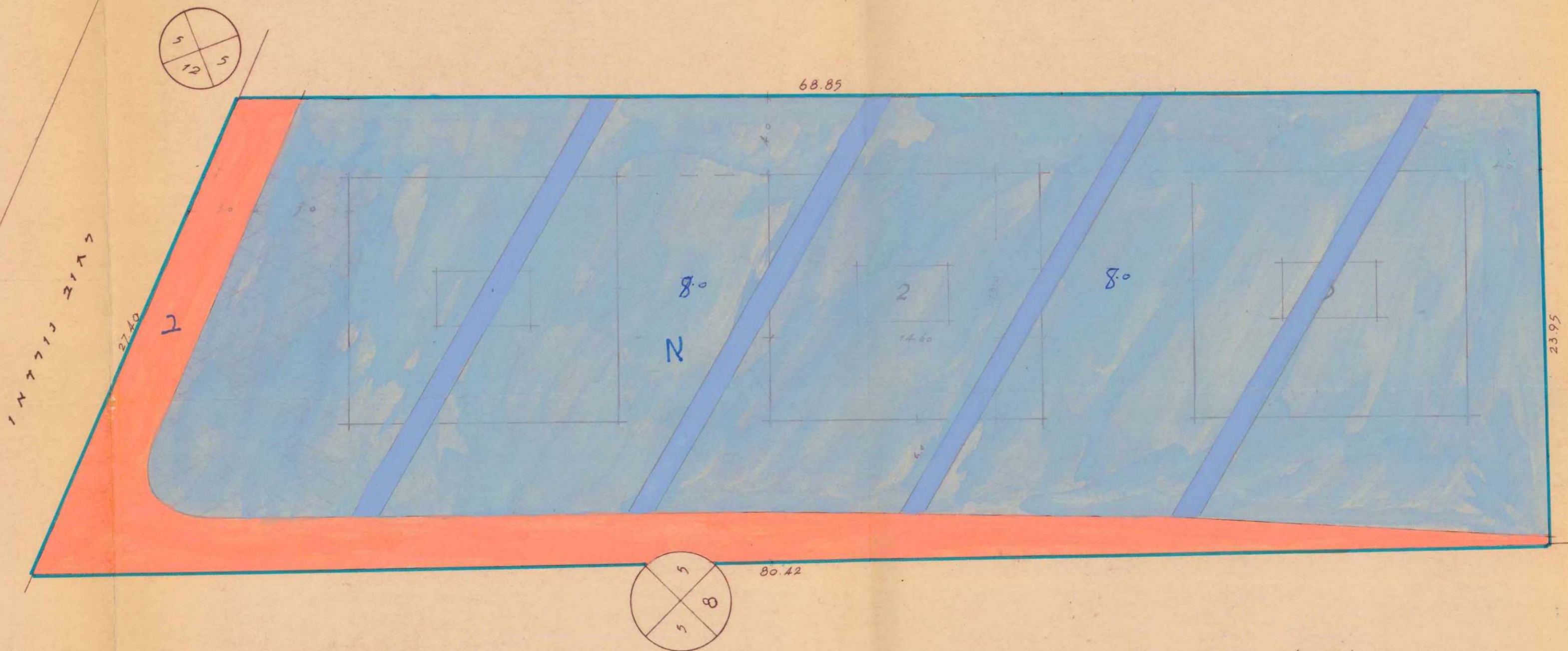
החליטה להפקיד את
 הדיונים לבעל
 ד. רוניק
 יום ראש השנה

מסדר הפנים
 חוק התכנון והבניה תשכ"ה-1965
 מרחב הבנין סקומי
 תכנית 1030
 חלקה 30
 תחום המגורים
 ישיבת מנהל מס' 32
 תחום המגורים
 ישיבת מנהל מס' 49
 תחום המגורים

החליטה להפקיד את
 הדיונים לבעל
 ד. רוניק
 יום ראש השנה

תכנית המוצעת

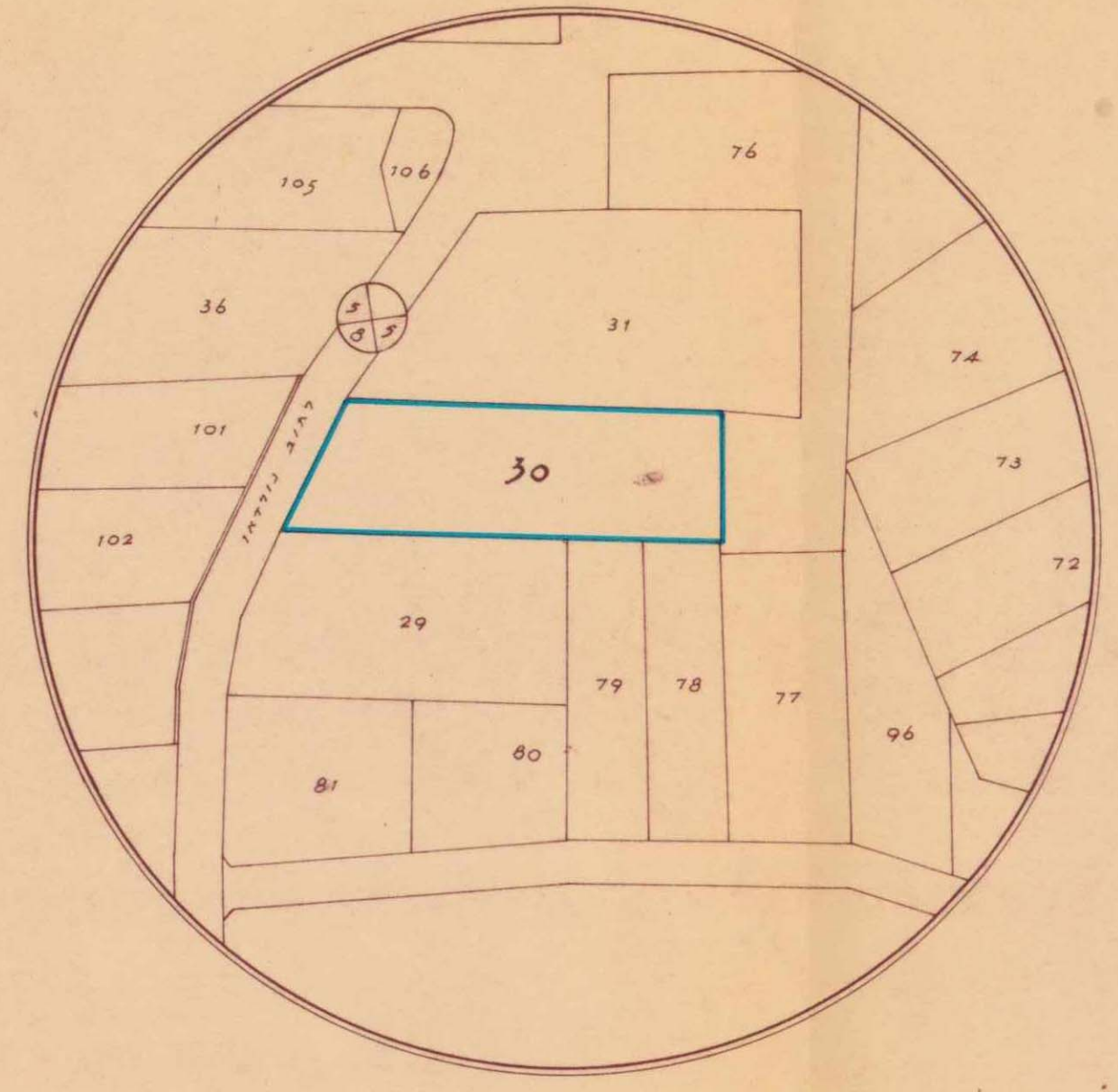
ק.ב. 1:200



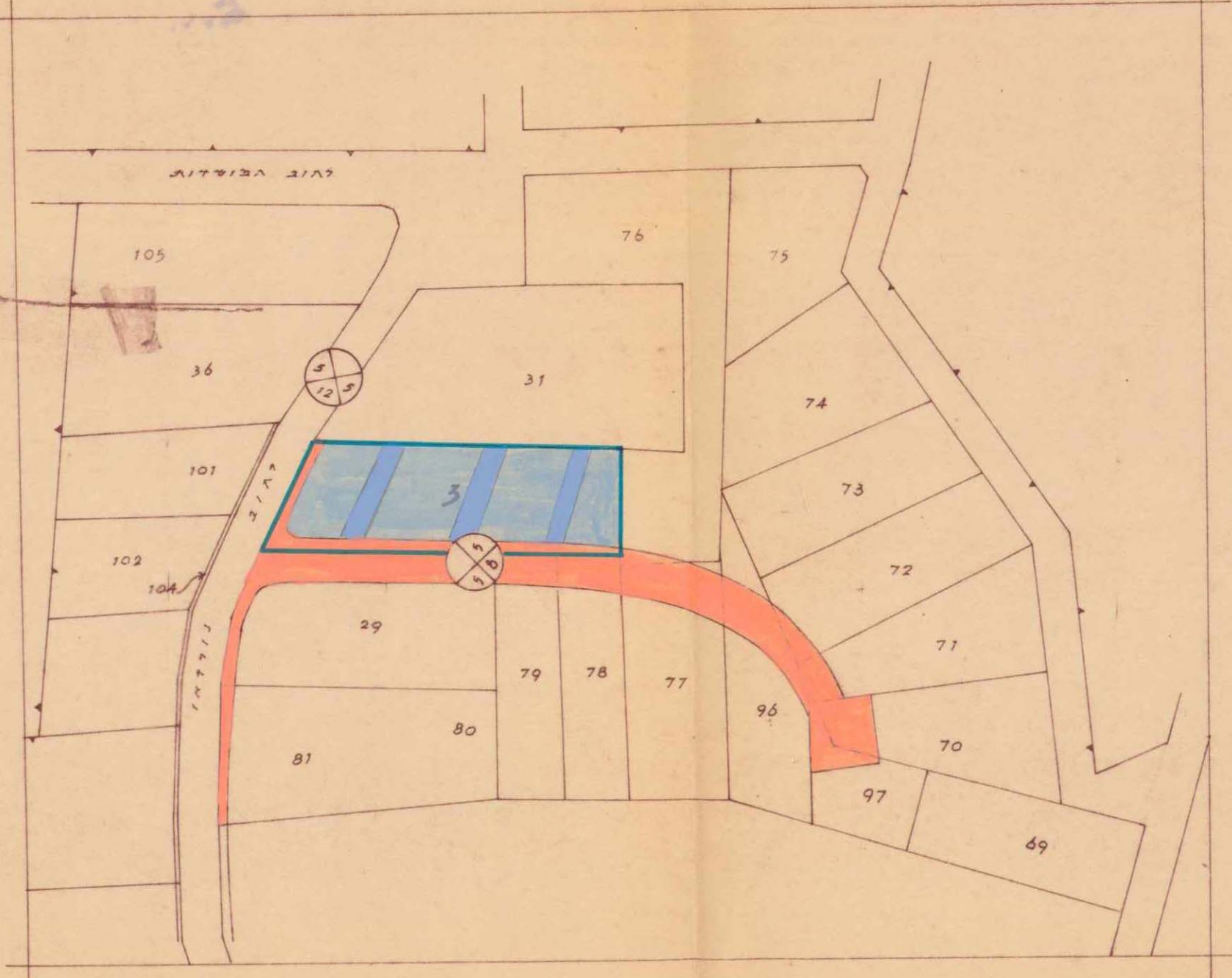
לוח החלוקה

| שטח | חלקה | י.כ.ד | שטח | חלקה | ג.ו.ח |
|-------|------|-------------|-------|------|-------|
| 1.565 | N | אזור מגורים | 1.825 | 30 | 6520 |
| 260 | 1 | הרחבת דרך | | | |
| 1.825 | ה"ה | | | | |

תדפיס השביבה בהתאם לרישוי
 ק.ב. 1:1250



תדפיס השביבה בהתאם לתכנית מס 432
 ק.ב. 1:1250



ה' טבת תשל"ב = 26.11.71