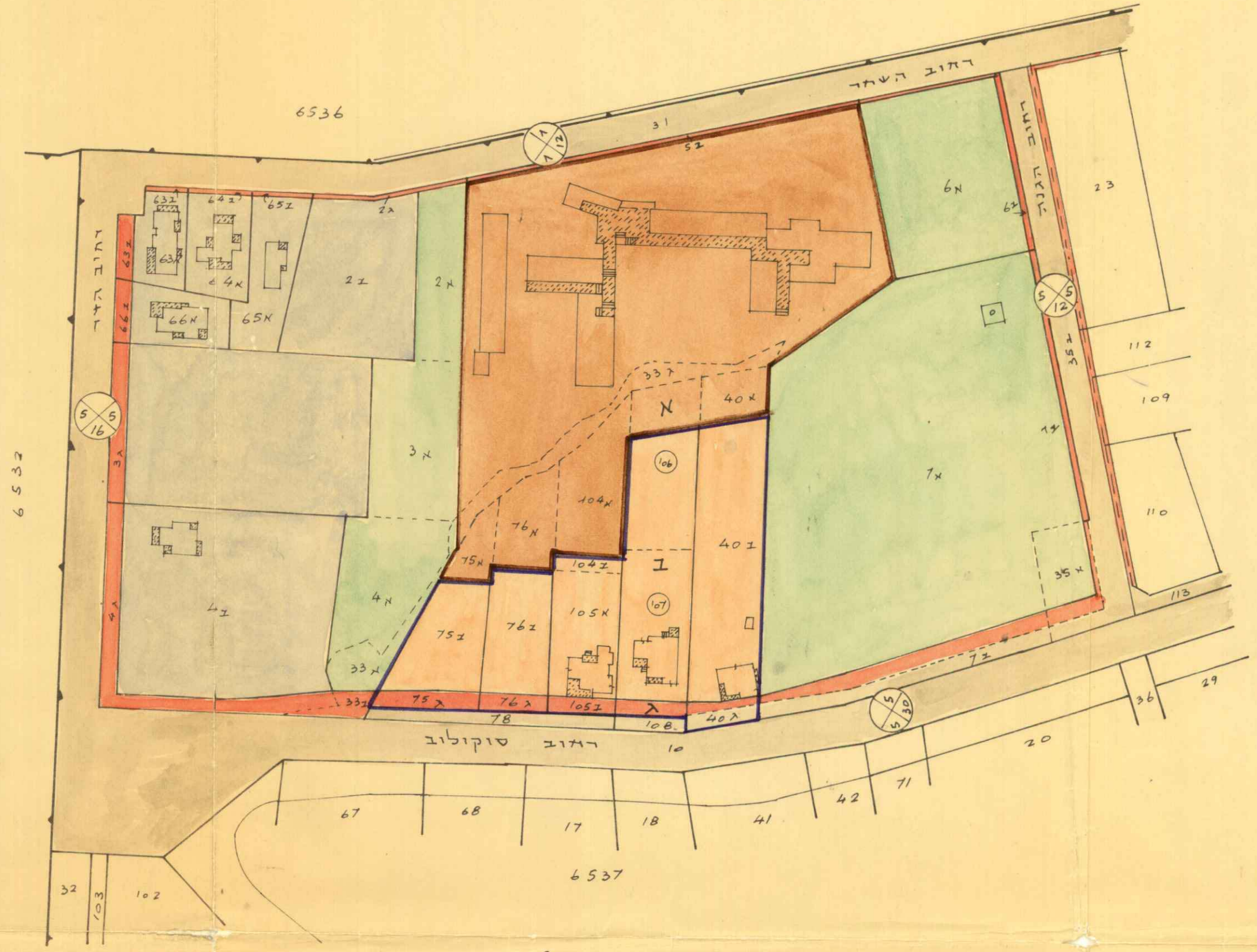


# מרחב תכנון מקומי עיר הרצליה

## תשריט מצודף לתכנית מס' 682 לאתר מתאר 253 א

תלשיט הסביבה  
ק.ס. 1:1250



- מחוז: תל-אביב
- עיר: הרצליה
- גוש: 6537
- חלקות: 105, 109, 104, 103, 102, 101, 100, 99, 98, 97, 96, 95, 94, 93, 92, 91, 90, 89, 88, 87, 86, 85, 84, 83, 82, 81, 80, 79, 78, 77, 76, 75, 74, 73, 72, 71, 70, 69, 68, 67, 66, 65, 64, 63, 62, 61, 60, 59, 58, 57, 56, 55, 54, 53, 52, 51, 50, 49, 48, 47, 46, 45, 44, 43, 42, 41, 40, 39, 38, 37, 36, 35, 34, 33, 32, 31, 30, 29, 28, 27, 26, 25, 24, 23, 22, 21, 20, 19, 18, 17, 16, 15, 14, 13, 12, 11, 10, 9, 8, 7, 6, 5, 4, 3, 2, 1
- שטח התכנית: 6114 מ"ר
- בעל הקרקע: בעלים שונים
- יוזם התכנית: ש.ש. קורנוויץ, ר"ג, ד"ר בן-יוסף, טל. 221542
- מאגרי התכנית: אינג' ש. קורנוויץ, ר"ג, ד"ר בן-יוסף, טל. 221542

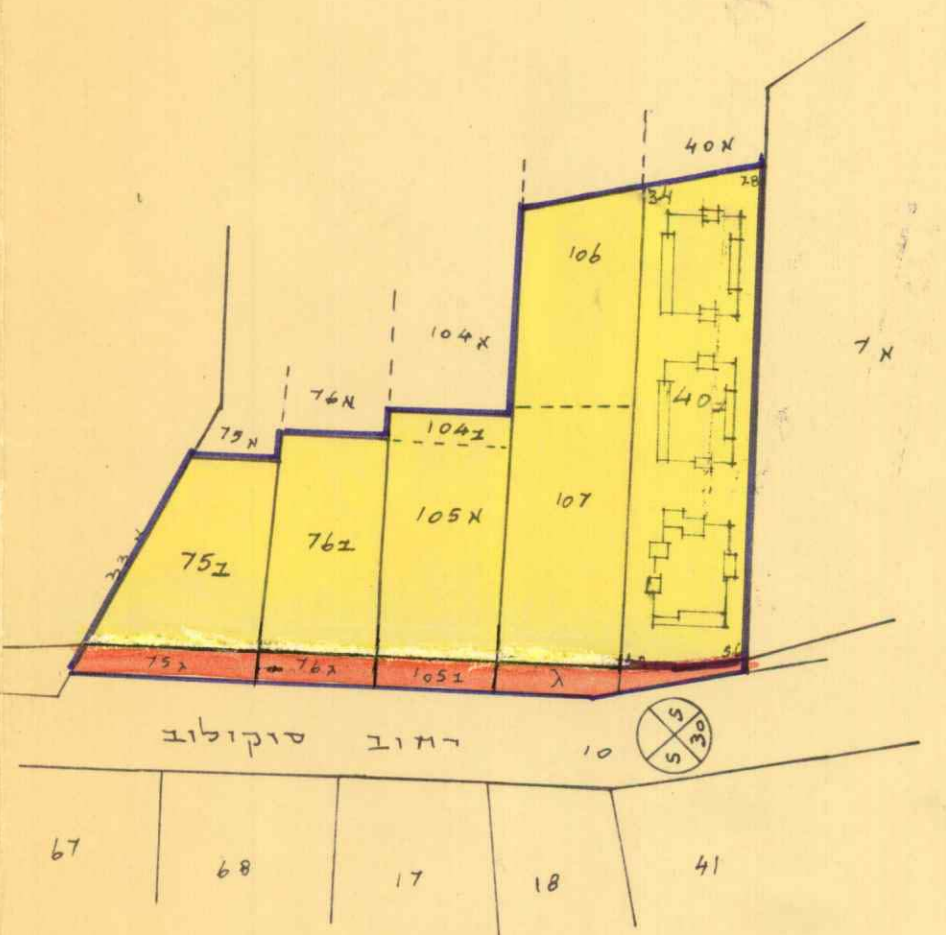
מקרא:

- גבול התכנית
- דרך קיימת
- דרך חדשה
- אזור מגורים א'
- אזור מגורים ב'
- שטח ציבורי עתיד
- שטח לבניני צמוד
- אזור מגורים ג' עם קווי מתאר מסחריים
- דריג אנדיות

### טבלת שטחים

מצב חדש		מצב קיים	
היעוד	שטח במ"ר	היעוד	שטח במ"ר
מ"ה חלקה	40 א	לבנין צמוד	250
	40 ב	מגורים א'	1598
	40 ג	דרך	184
	106 א	לבנין צמוד	280
	106 ב	מגורים א'	688
	107 א	דרך	100
	107 ב	מגורים א'	861
	104 א	לבנין צמוד	715
	104 ב	מגורים א'	100
	105 א	מגורים א'	715
	108 א	דרך	100
	76 א	לבנין צמוד	280
	76 ב	מגורים א'	844
	76 ג	דרך	95
	75 א	לבנין צמוד	170
	75 ב	מגורים א'	679
	75 ג	דרך	150

מצב קיים בהיתאם לתכנית מס' 682  
ק.ס. 1:1250



1-2 3-4  
5-6 7-8

משרד הפנים  
חוק התכנון והבניה תשכ"ה-1965  
מרחב תכנון מקומי  
תכנית מס' 682  
התעדה המחוזית בישיבתה ה-164  
מיום 22.5.77  
החליטה להפקיד את  
התכנית המוצעת לעיני  
מס' 22.5.77  
יחשב ראש התעדה

משרד הפנים  
חוק התכנון והבניה תשכ"ה-1965  
מרחב תכנון מקומי  
תכנית מס' 682  
התעדה המחוזית בישיבתה ה-164  
מיום 22.5.77  
החליטה לתת תוקף  
לתיאור התכנית  
מס' 22.5.77  
יחשב ראש התעדה

קורנוויץ, ר"ג, ד"ר בן-יוסף, טל. 221542

החלטת בעל הקרקע:   
התעדה המחוזית:   
תאריך:

הועדה דסק סמ"ל לבניה ולתכנון ערים  
רצליה  
תכנית מס' 682  
החלטת הוועדה המחוזית  
התכנית תואשר  
ישיבת מס' 8  
מיום 28.6.77  
קובץ  
החלטת הוועדה המחוזית

החלטת הוועדה המחוזית  
רצליה  
תכנית מס' 682  
החלטת הוועדה המחוזית  
התכנית תואשר  
ישיבת מס' 8  
מיום 28.6.77  
קובץ  
החלטת הוועדה המחוזית

חוק מוד:   
תאריך: