

**מחוז תל-אביב**  
**מרחב תכנון מקומי הרצליה**  
**תכנית מתאר מפורטת מס. הר/1730/א**  
**שינוי לתכנית מתאר מס. הר/1008 א**  
**ולתכנית מתאר מס. הר/253 א**  
**הכוללת איחוד וחלוקה מחדש ללא הסכמת בעלים**

גוש 6530  
 חלקה: 6  
 גוש 6533  
 חלקות: 10, 11, 12

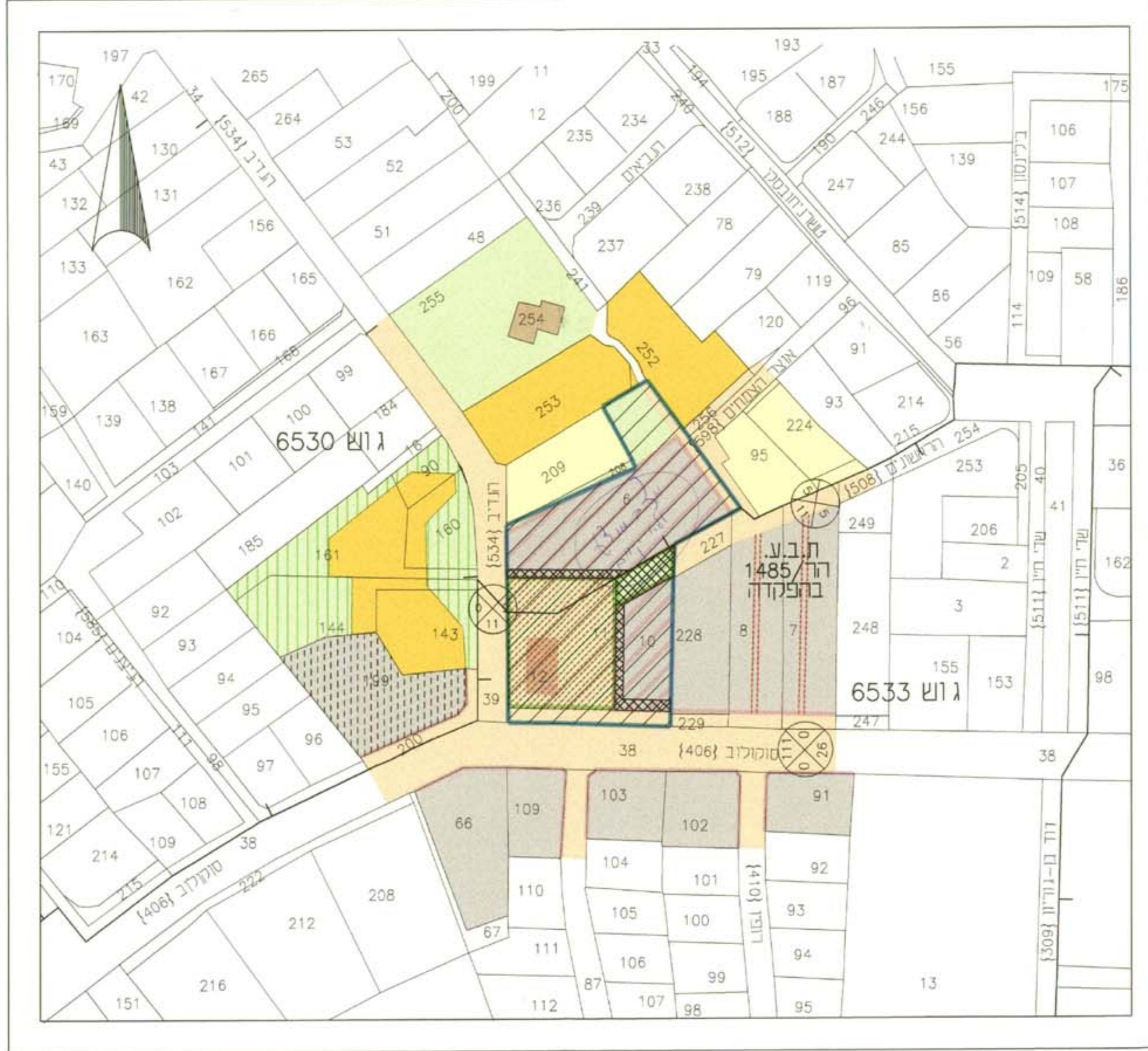
מחוז: תל אביב  
 עיר: הרצליה  
 רחוב: סוקולוב, הנד"ס אברהם יחיאל לסקו  
 בעלי הקרקע: עיריית הרצליה, פרטים  
 שטח התכנית: 6,595 מ"ר  
 יזום ומגיש התכנית: הועדה המקומית לתכנון ולבניה הרצליה  
 עורך התכנית: לומניץ אדריכלים  
 י"חאל קורין אדריכלים  
 רח הפרסום 2 דמ"ו, 03-6736090, פקס 03-6701304

מס"ד המסמך לניהול תהליך הרצליה  
 תכנית מס. 1965  
 הועדה המקומית לתכנון ולבניה הרצליה  
 אישור תכנית מס. 1730/א  
 מס. 1010/08  
 שמואל לסקו  
 י"חאל קורין אדריכלים

תאריך: 8.5.01  
 חתימות: י"חאל קורין אדריכל



**תרשים סביבה ויעודי קרקע - מצב קיים**  
 1:1,250



**מצב מוצע לפי תכנית מס. הר/1730/א**

מס. חלקה	מס. גוש	מס. ת.ב.ע.	שטח	מס. חלקה	מס. גוש	מס. ת.ב.ע.	שטח
1731	6530	10	465	106	6533	10	1266
446	6530	11	446	112	6533	11	1020
492	6530	12	492	111	6533	12	758
398	6530	110	398	108	6533	110	3523
249	6530	210	249	109	6533	210	111
414	6530	211	414	110	6533	211	111
507	6530	212	507	111	6533	212	111
436	6530	213	436	112	6533	213	111
334	6530	222	334	113	6533	222	111
437	6530	223	437	114	6533	223	111
99	6530	224	99	115	6533	224	111
107	6530	225	107	116	6533	225	111
83	6530	226	83	117	6533	226	111
227	6530	227	227	118	6533	227	111
6595	6530	228	6595	119	6533	228	111

22.199  
 ס"כ רשומות לצרכי ציבור בגבולות תכנית זו: הר/1730/א  
 19.22% משטח התכנית  
 רח"ט מאשר בחומתו עריכת תכנית זו.  
 א"ר פ"שמו, מודד מוסמך רישון 368.

