

# מרחב תכנון מקומי הרצליה

תשריט מצורף לתכנית מתאר מס' הר / 1855 /  
 שנוי לתכנית מתאר מס' הר / 1415 א'  
 ושנוי לתכנית מתאר מס' הר / 253 א'

6.9.93  
 תכנית מ"ר

**הועדה המקומית לבניה ותכנון**  
 מרחב הרצליה  
 תכנית מס' 1855 / א'  
 תכנית חומלכה ע"י ו.ב.ע. המקומית  
 ישיבת משה מס' 77 מיום 27.1.91  
 ישיבת מלכה מס' 77 מיום 27.1.91  
 תכנית תוקנה בתוספת לחלוקה 108 (ג)  
 לחוק התל מיום 18.7.93  
 מנכ"ל הועדה המקומית  
 יו"ר ועדה המקומית

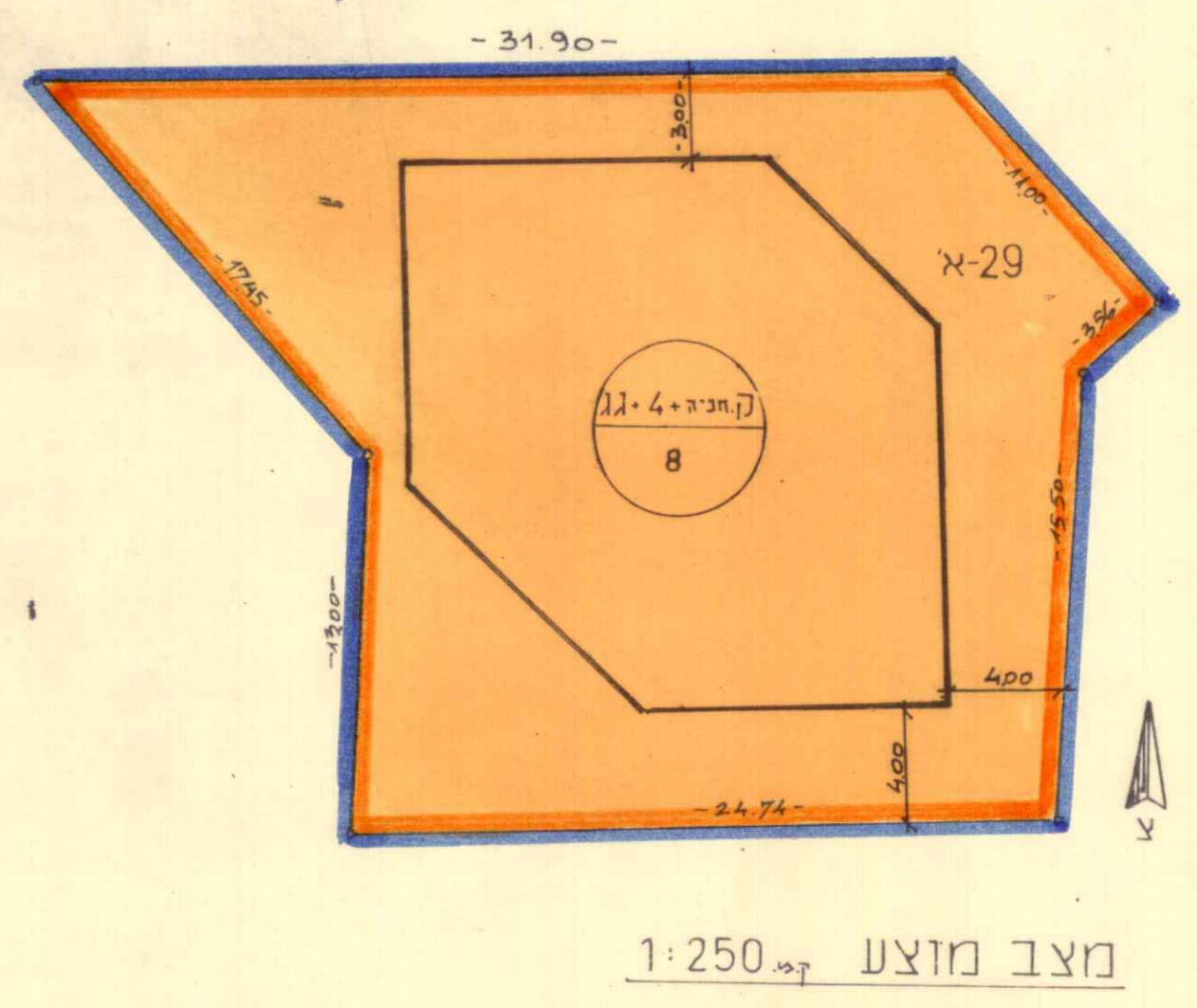
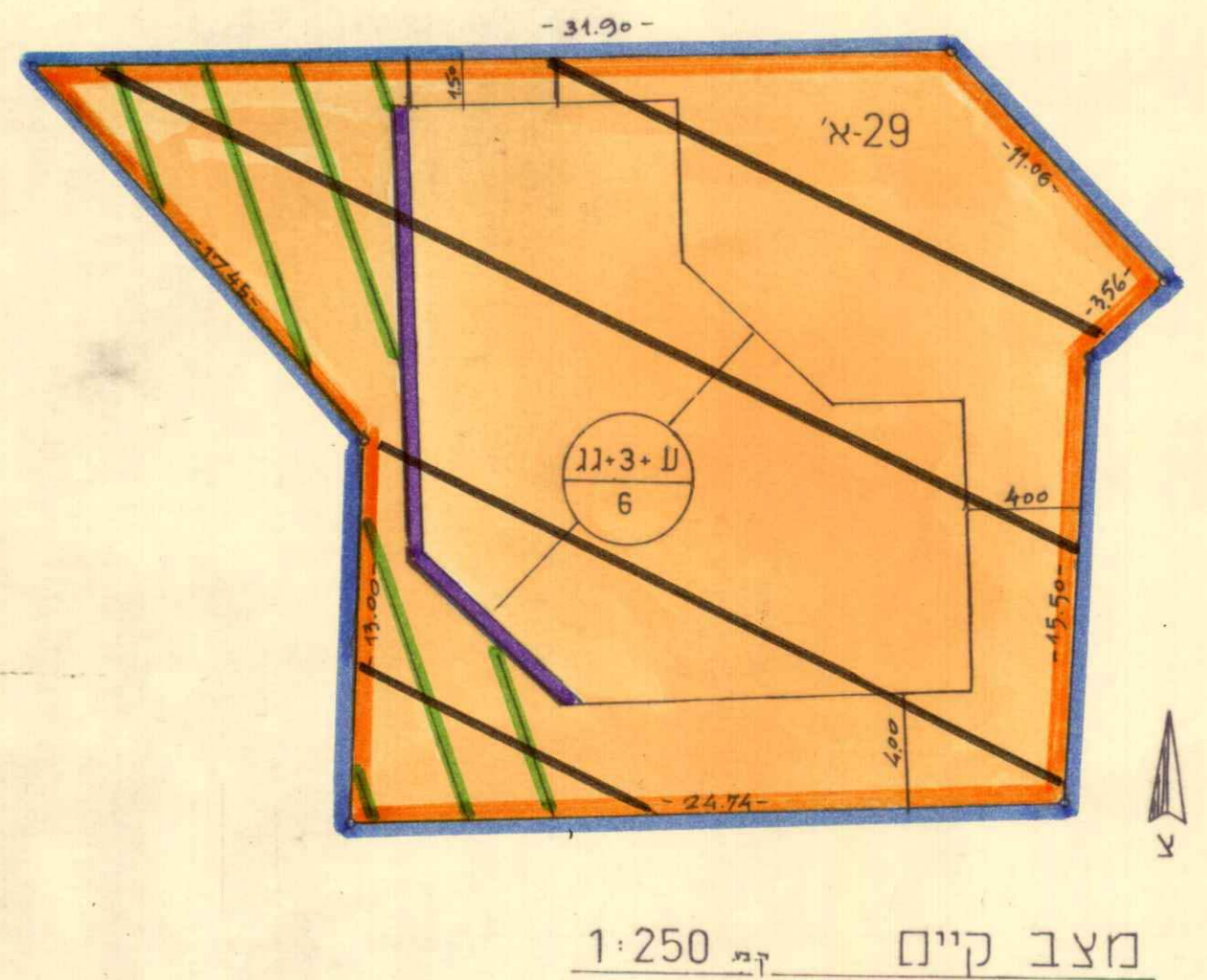
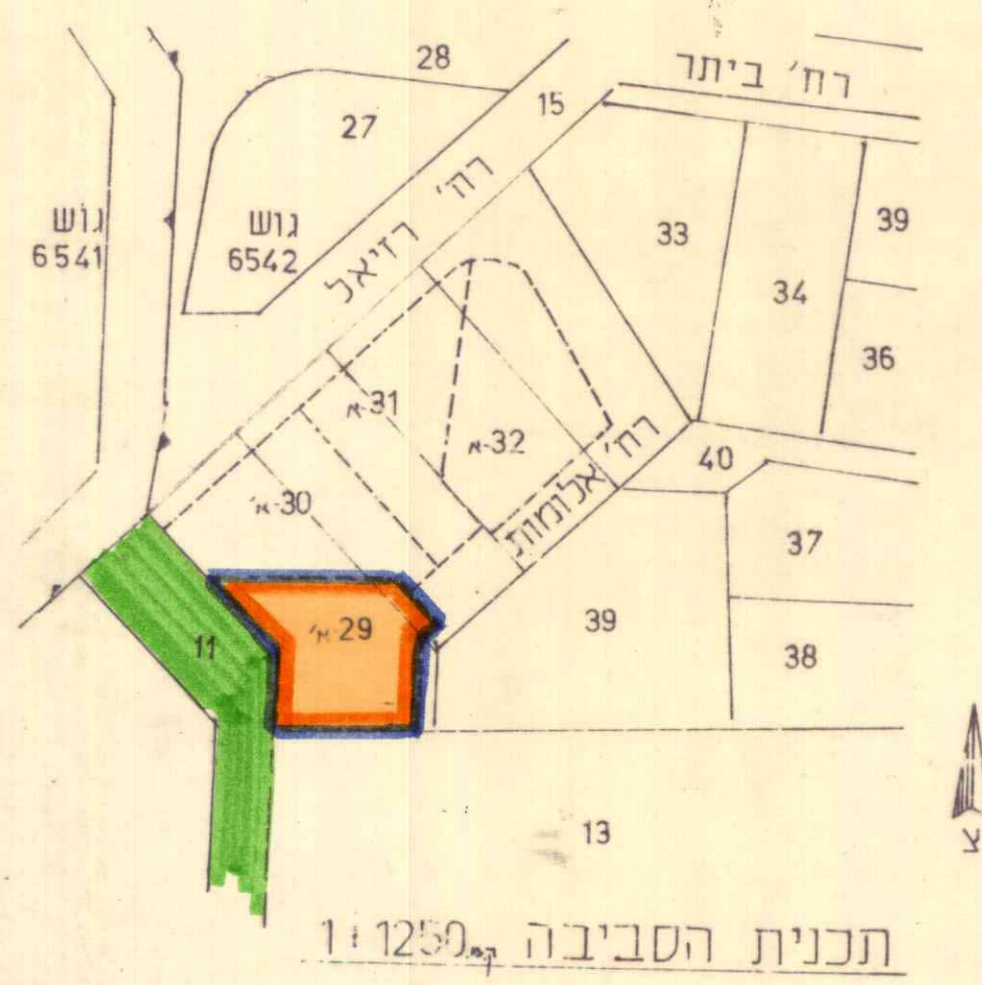
מחוז: תל אביב  
 עיר: הרצליה  
 רחוב: אלומות  
 גוש: 6542  
 חלקה: א-29  
 שטח התכנית: 735 מ"ר

יוזם התכנית: הועדה המקומית לתכנון ובניה מרחב הרצליה  
 בעלי הקרקע: אי.שראלי, ב.ישראל, חב' חלקה 29 בגוש 6542 בע"מ  
 עורך התכנית: וגנהיים אדריכלים ירחוב הנריב 18, הרצליה טל. 596 580-052

**מקרא**

- גבול התכנית
- אזור מגורים מיוחד
- חזית מסחרית
- זכות מעבר לצבור
- חלקות באחוד וחלוקה מחדש
- קו בנין
- רוחב דרך

נשרף להגנים מחוז הרצליה  
 חוק התכנון והבניה תשכ"ח-1965  
 אישור תכנית מס' 1855 / א'  
 התכנית מאושרת מכח סעיף 108 (ג)  
 סעיף 108 לחוק  
 שמאל לסקר  
 צא"ר אגודת האדריכלים



גג - מגורים	גג - מגורים
רופלקס	רופלקס
4 - מגורים	3 - מגורים
3 - מגורים	2 - מגורים
2 - מגורים	1 - מגורים
1 - מגורים	ע - מסחרי
ע - חניה	

בנין שכן בבניה בהלקה א-30  
 בנין נוצע בהלקה א-29

חותך סכמתי 1:250

חתימות  
 בעלי הקרקע: *(Signature)*  
 עורך התכנון: *(Signature)*  
 תאריך: 20/8/93

מצב קיים		מצב מוצע	
שטח זמנה	שטח בנין	שטח זמנה	שטח בנין
735	735	735	735
6542	6542	843.75	880