

04.2.97  
מוקדמת מס' 5

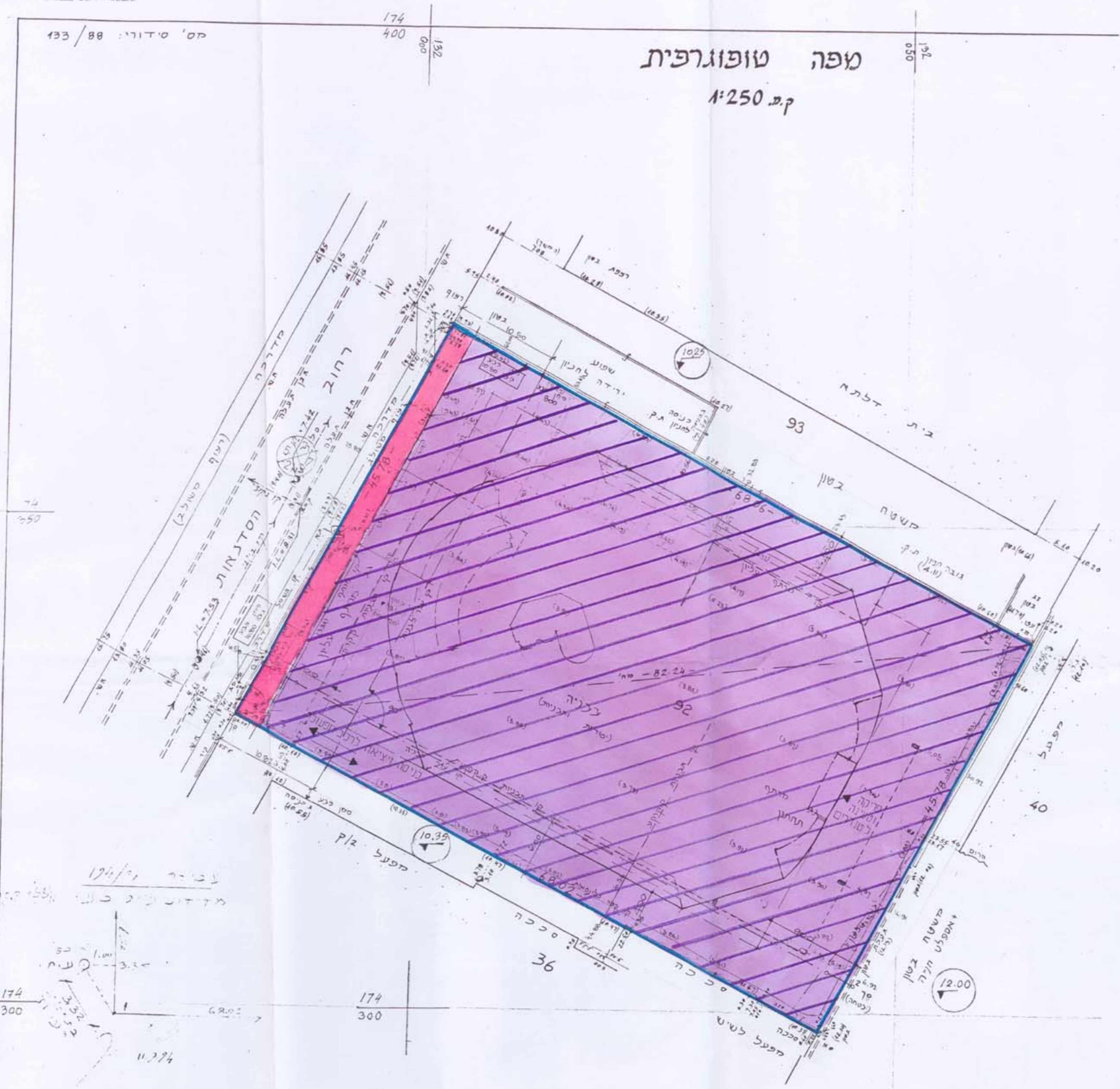
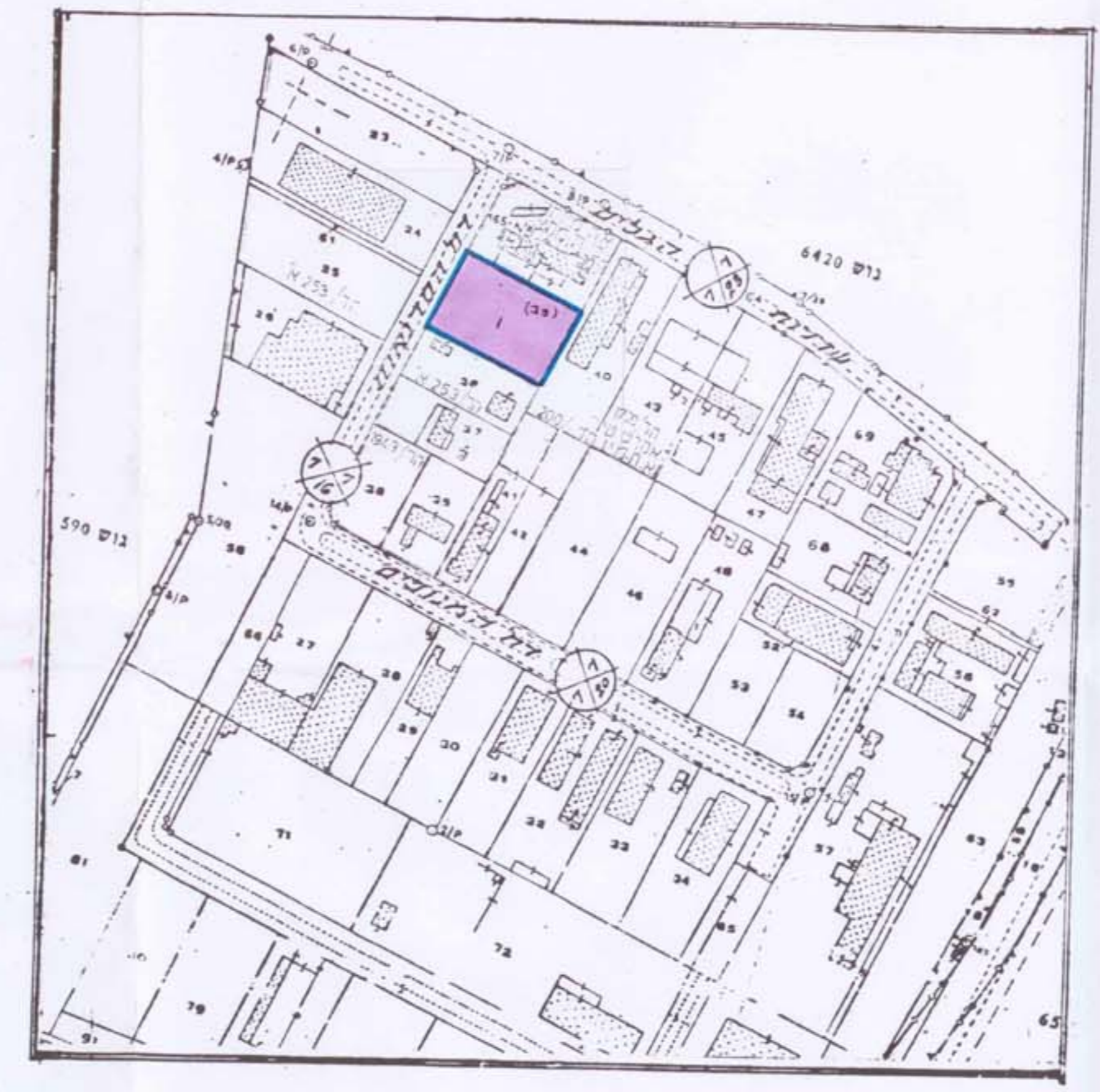
# מרחב תכנון מקומי הרצליה

תשריט מצורך לתכנית מתאר הר/1825  
בהתאמה לתכנית המתאר לאזור התעשייה הר / 1900  
שינוי לתכנית מתאר מס' הר / 253 א'  
שינוי לתכנית מתאר מס' הר / 297

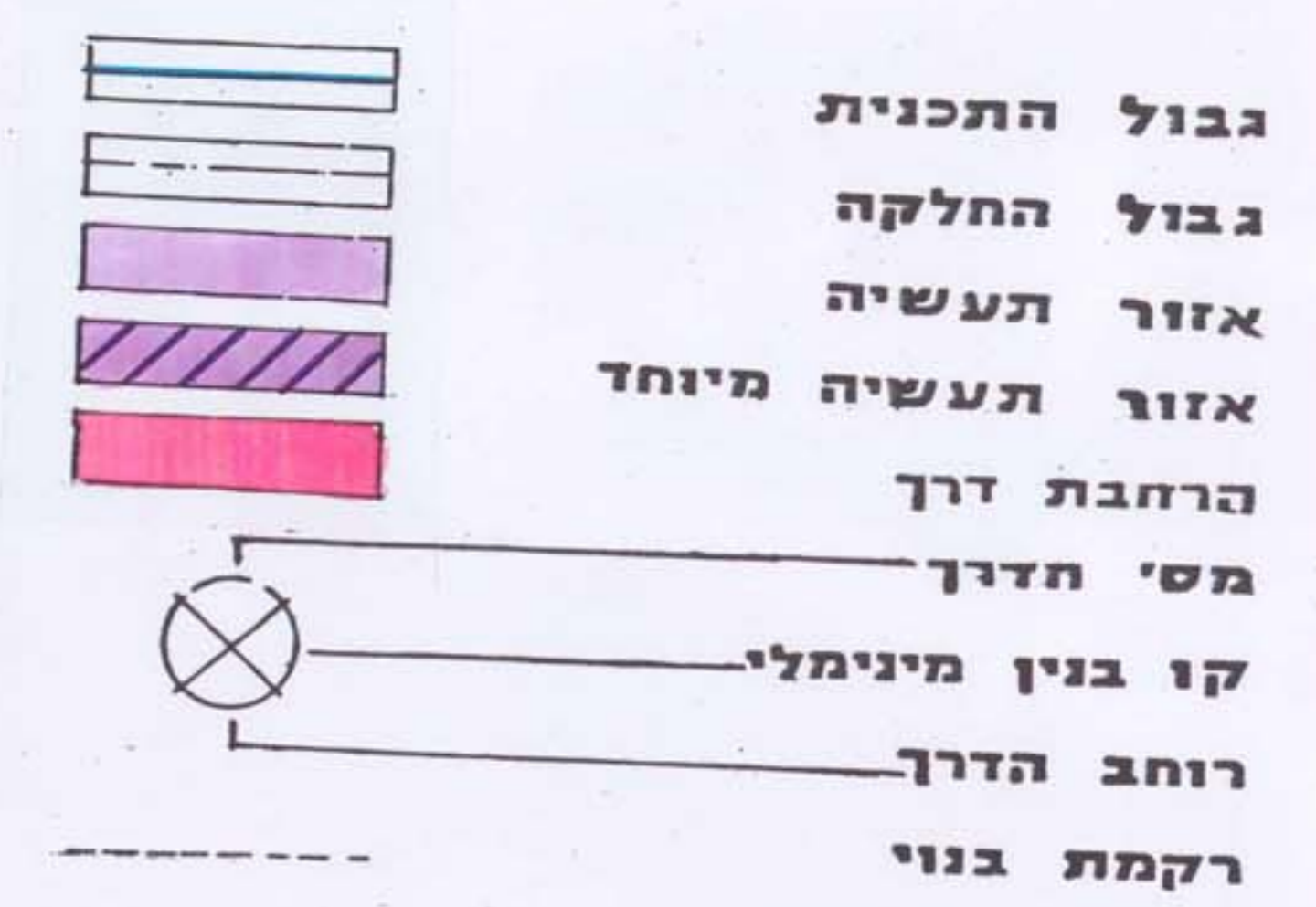
מחוז : תל אביב  
עיר : הרצליה  
רחוב : הסדנאות

גוש : 6592  
חלקה : 92 (לשעבר 35/1)  
שטח התכנית : כ-200 מ"ר

יזום התכנית : ועדה מקומית לתכנון ובניה מרחב הרצליה  
בעל הקרקע : נחושתן, חברה להשקעות בע"מ  
המתכנן : צ.מוסטקו, אדריכל ומתכנן ערים בע"מ  
טל. 591643 09  
טל. 5176825 03  
טל. 6954793 03



## מקרא



## תרשים סביבה ומצב קיים 1:2500

שטח	סך	מס' חלקה	מס' חלקה	מס' חלקה	מס' חלקה	מס' חלקה	מס' חלקה	מס' חלקה	מס' חלקה	מס' חלקה
1	115.0	3123	92	23/11						
2	3000									
3	115.0									
4	3000									
5	115.0									
6	3000									
7	115.0									
8	3000									
9	115.0									
10	3000									
11	115.0									
12	3000									
13	115.0									
14	3000									
15	115.0									
16	3000									
17	115.0									
18	3000									
19	115.0									
20	3000									
21	115.0									
22	3000									
23	115.0									
24	3000									
25	115.0									
26	3000									
27	115.0									
28	3000									
29	115.0									
30	3000									
31	115.0									
32	3000									
33	115.0									
34	3000									
35	115.0									
36	3000									
37	115.0									
38	3000									
39	115.0									
40	3000									
41	115.0									
42	3000									
43	115.0									
44	3000									
45	115.0									
46	3000									
47	115.0									
48	3000									
49	115.0									
50	3000									

**מלב מוצע 1:250**  
עבודת 83/96  
סימון דלת קואורדינטות אדומות  
על פי תכנית 87. קיימות.  
מועד מוצע 22.4.96

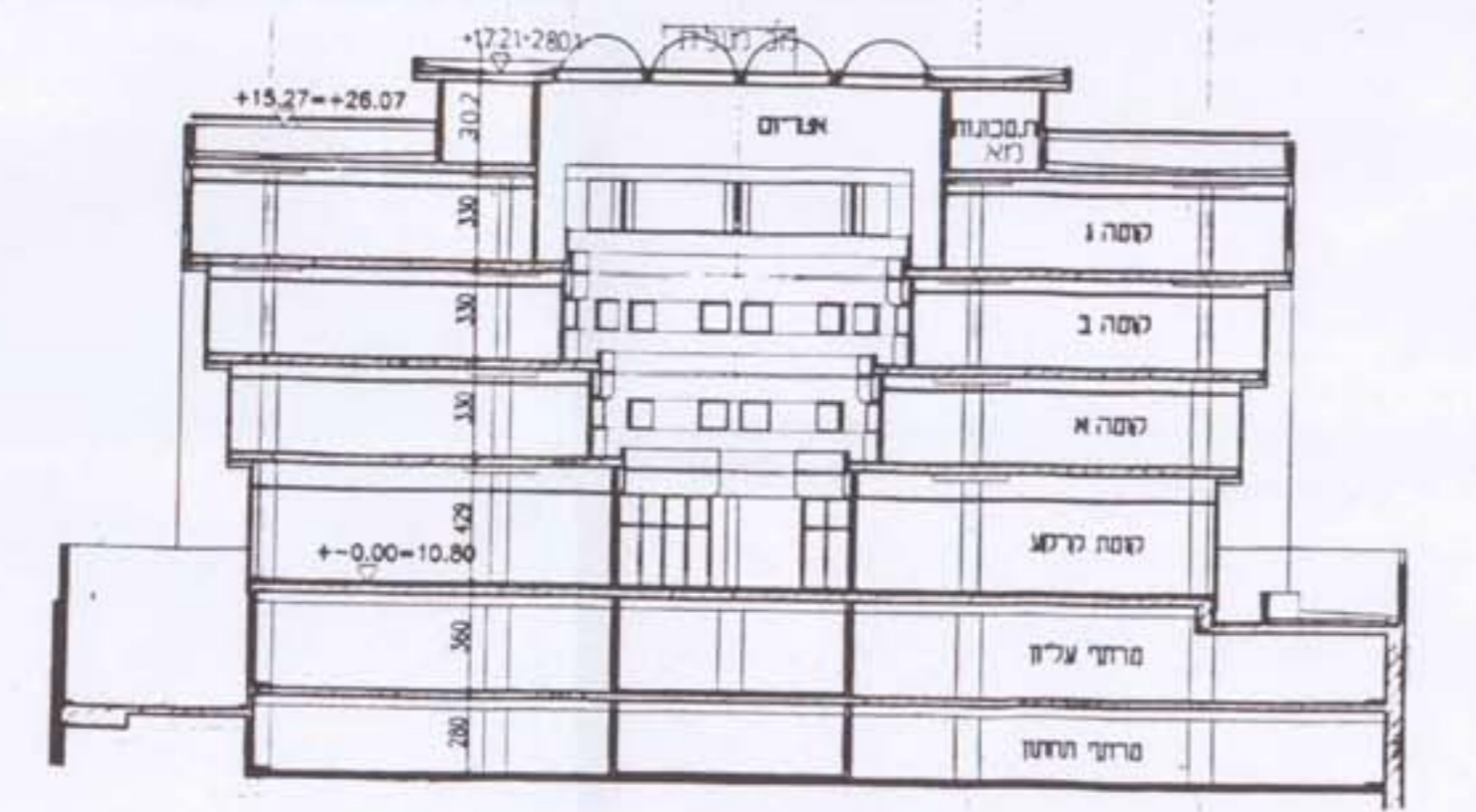
**עבודה 97/95**  
1. סדרת כלונסאות דופן החפירה.  
2. סדרת נגרים חפירה.  
3. ספון קו-יעור לכנה על החפירה.  
4. ספון נגרים.  
מועד 16.5.95

**עבודה 23/94**  
סקי תעשיית ת"ק.  
ועדית גבעת התקווה.  
במסגרת 26.1.94  
קידום נוספת 22.9.95/מס' 000

**מלב מוצע 1:250**  
עבודת 83/96  
סימון דלת קואורדינטות אדומות  
על פי תכנית 87. קיימות.  
מועד מוצע 22.4.96

**עבודה 97/95**  
1. סדרת כלונסאות דופן החפירה.  
2. סדרת נגרים חפירה.  
3. ספון קו-יעור לכנה על החפירה.  
4. ספון נגרים.  
מועד 16.5.95

**עבודה 23/94**  
סקי תעשיית ת"ק.  
ועדית גבעת התקווה.  
במסגרת 26.1.94  
קידום נוספת 22.9.95/מס' 000



חתך עקרוני 1:250

חתימת היוזם :  
חתימת בעל הקרקע :  
חתימת המתכנן :

משרד הנדסה ומכונות  
הנדסה ומכונות  
1825/97  
חתימת הנדסה ומכונות  
מועד 22.9.97

הועדה המקומית לתכנון ובניה  
מרחב הרצליה  
תוכן התכנון והבניה תשתיק 1962  
אשר התכנית מס' הר/1825  
התכנית מאושרת מזה שנים 308 (נ)  
לחקר חלק מסוים

תאריך הגשה : 5.95  
עדכון : 20.11.95  
23.4.96