

מרחב תכנון מקומי - הרצליה מחוז תל-אביב

תשריט מצורף לתכנית מתאר ה/ר 1721 ב'
 שינוי לתשריט מצורף לתכנית מתאר ה/ר 1721
 שינוי לתכנית מתאר ה/ר 253 א'
 ולתכנית מתאר מס' ה/ר 488

מסדור המגורים מחוז תל אביב
 חוק התכנון והבנייה תשס"ח-1998
אישור תכנית מס' 108
התכנית מוגשת לרשות מקומית
סעיף 108 (ג) לחוק
 טעמו של המוסד
 יורשתו המחייבת
 16-7-99

מחוז : תל-אביב
 עיר : הרצליה
 גוש : 6517
 חלקה : 13,12
 רחובות : מדינת היהודים, זבולון
 שטח התכנית : 6184 מר'
 בעלי הקרקע : שונים
 יוזם התכנית : הועדה המקומית לתכנון ולבניה- מרחב הרצליה
 שוך התכנית : י. וינטר אדריכל

תקרה

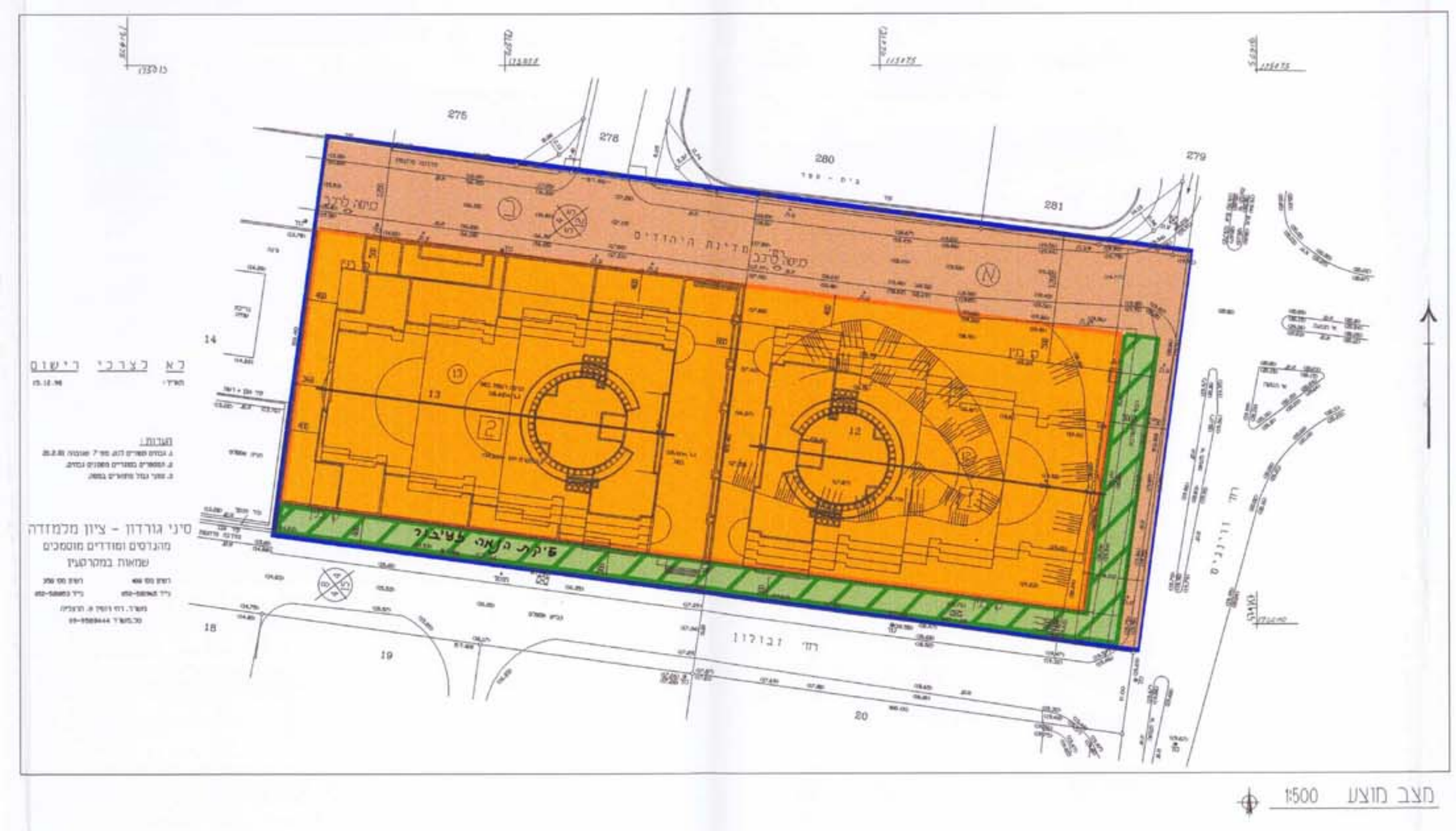
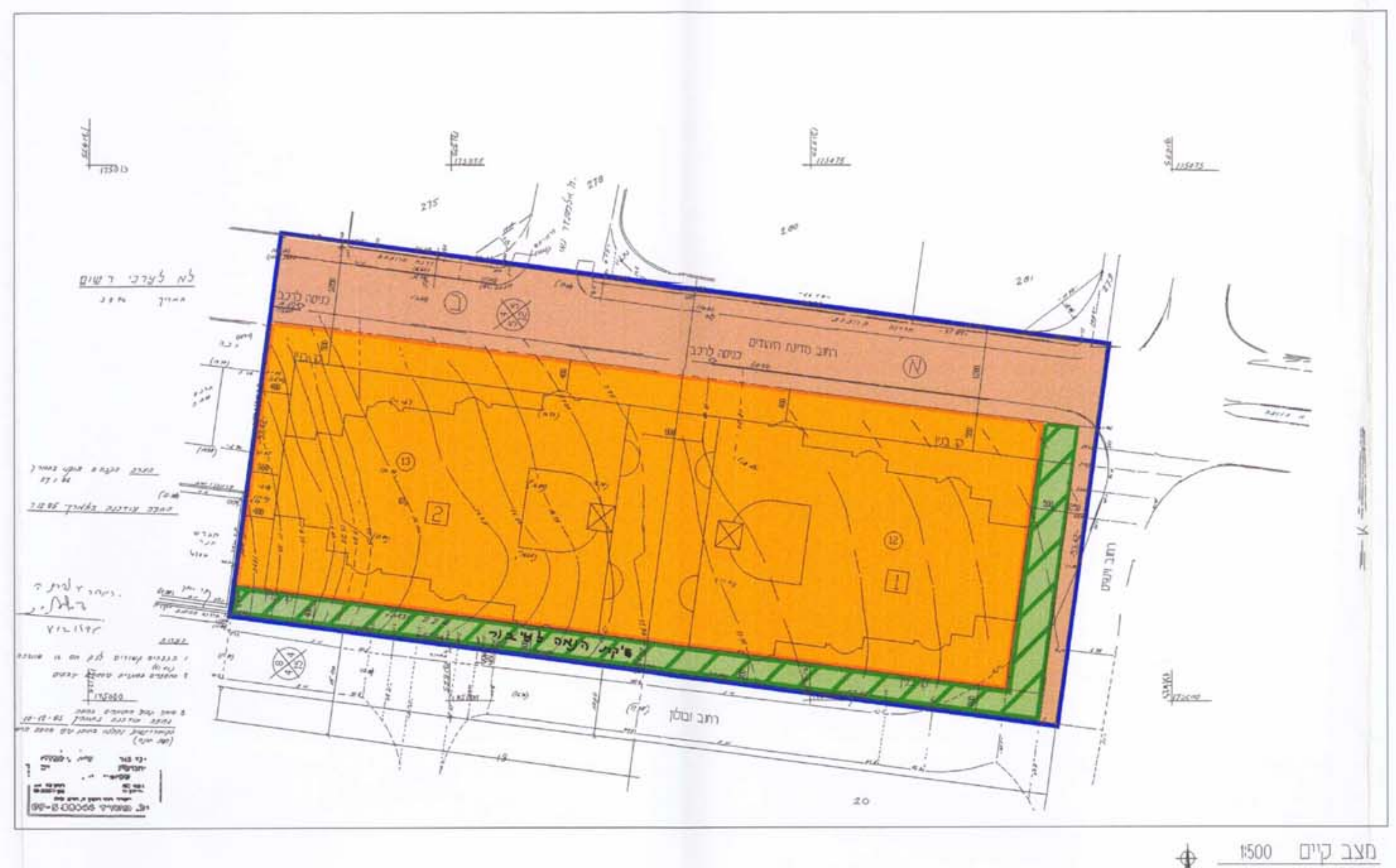
- גבול התכנית
- אזור מגורים מיוחד
- שטח פרטי פתוח עם זיקת הנאה לצבור דרך קיימת או מאושרת
- אזור מלונאות
- שטח לבנין ציבורי
- חוספת שטח עקרי
- גבול חלקה קיימת ומס'

- מס' דרך
- קו בנין
- רחוב הדרך
- קו בנין

חתימות וחומות

הישגת התוכנית לתכנון ובניה
 שרידק הרצליה
 חוק התכנון והבניה תשס"ח - 1998
 החלטת המועצה המקומית - 26.9.99
 סעיף 108 (ג) לחוק
 27.6.99

י. וינטר אדריכל
 סוקולוב רחל
 1866-05

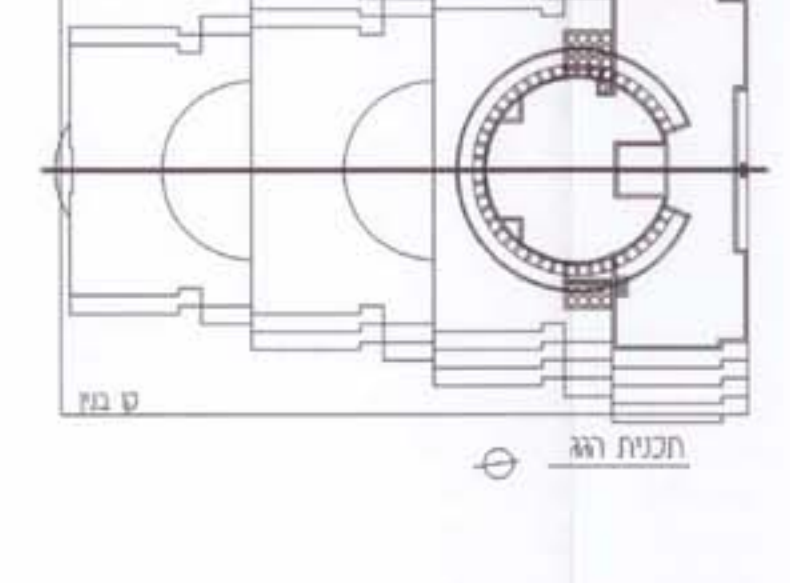
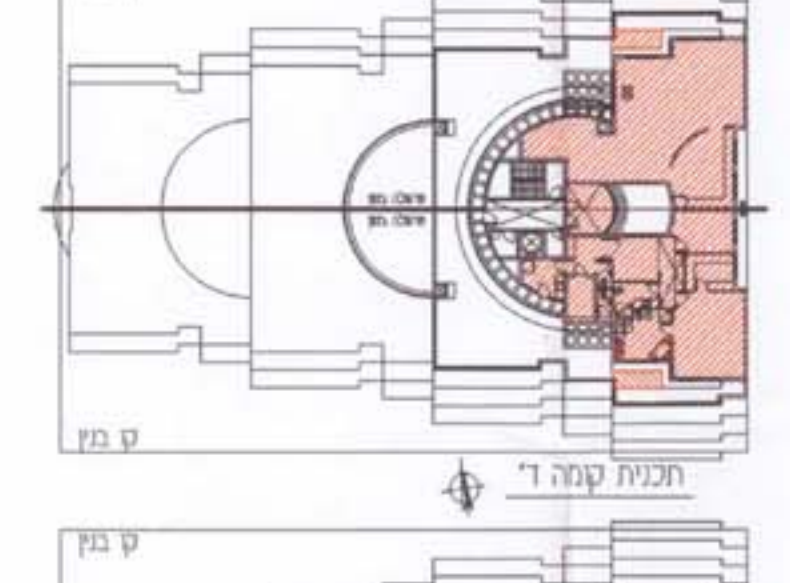
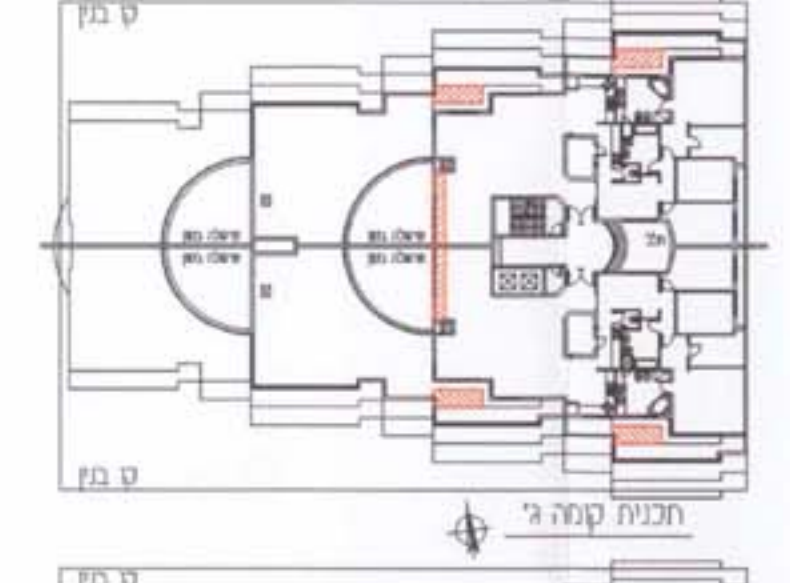
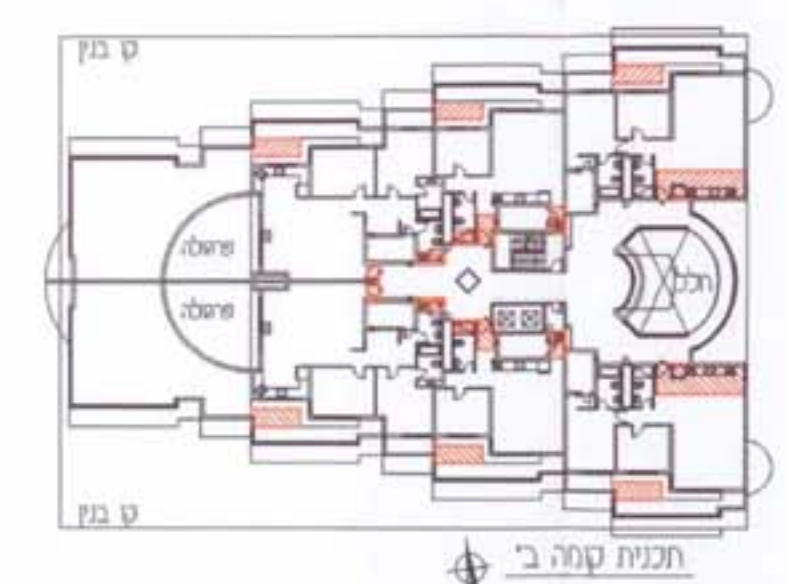
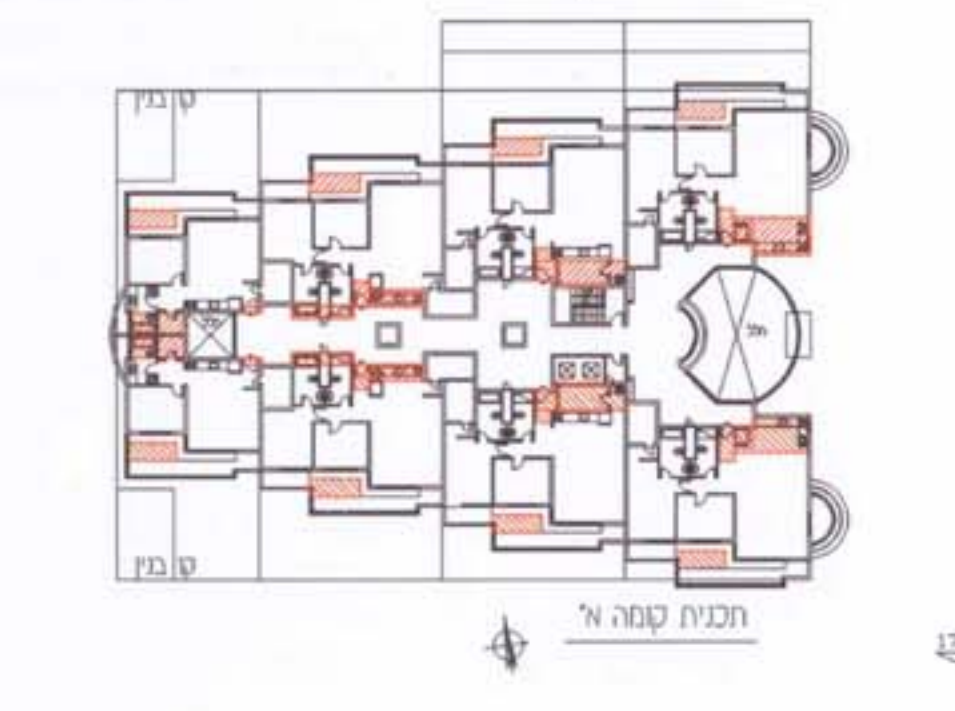
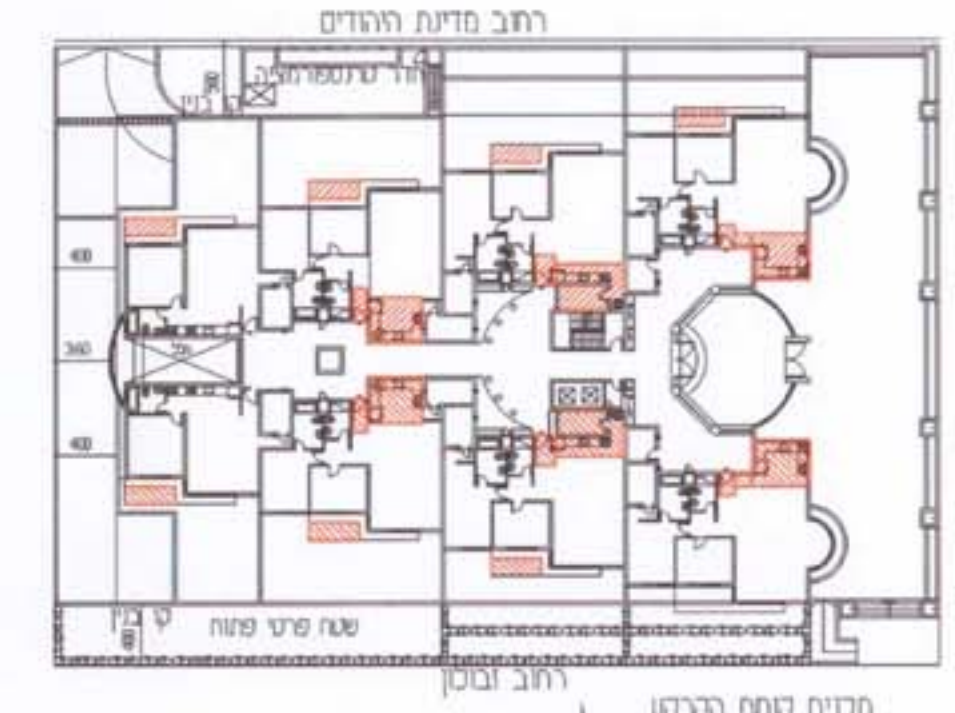
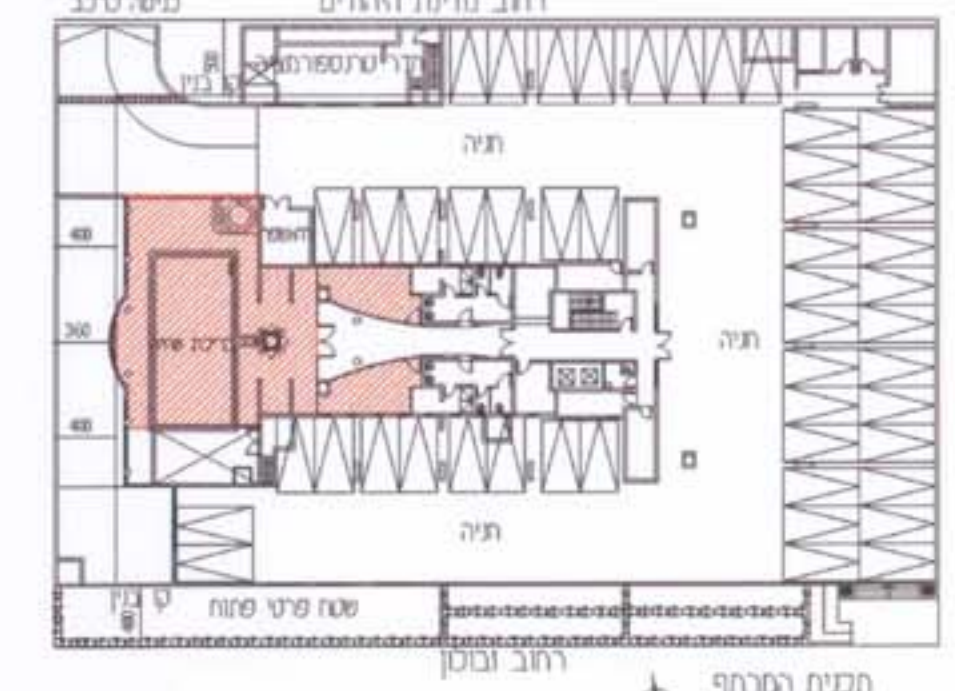


חלקה	שטח	יעוד
12	1909	אזור מגורים מיוחד
	400	ש.פ.פ.
	785	דרך קיימת
13	2164	אזור מגורים מיוחד
	231	ש.פ.פ.
	695	דרך קיימת
סה"כ	6184	



נספח בינוי

מצב מוצע 1500



חתך N - N קנה. 1 : 250

חתך B - B קנה. 1 : 250