

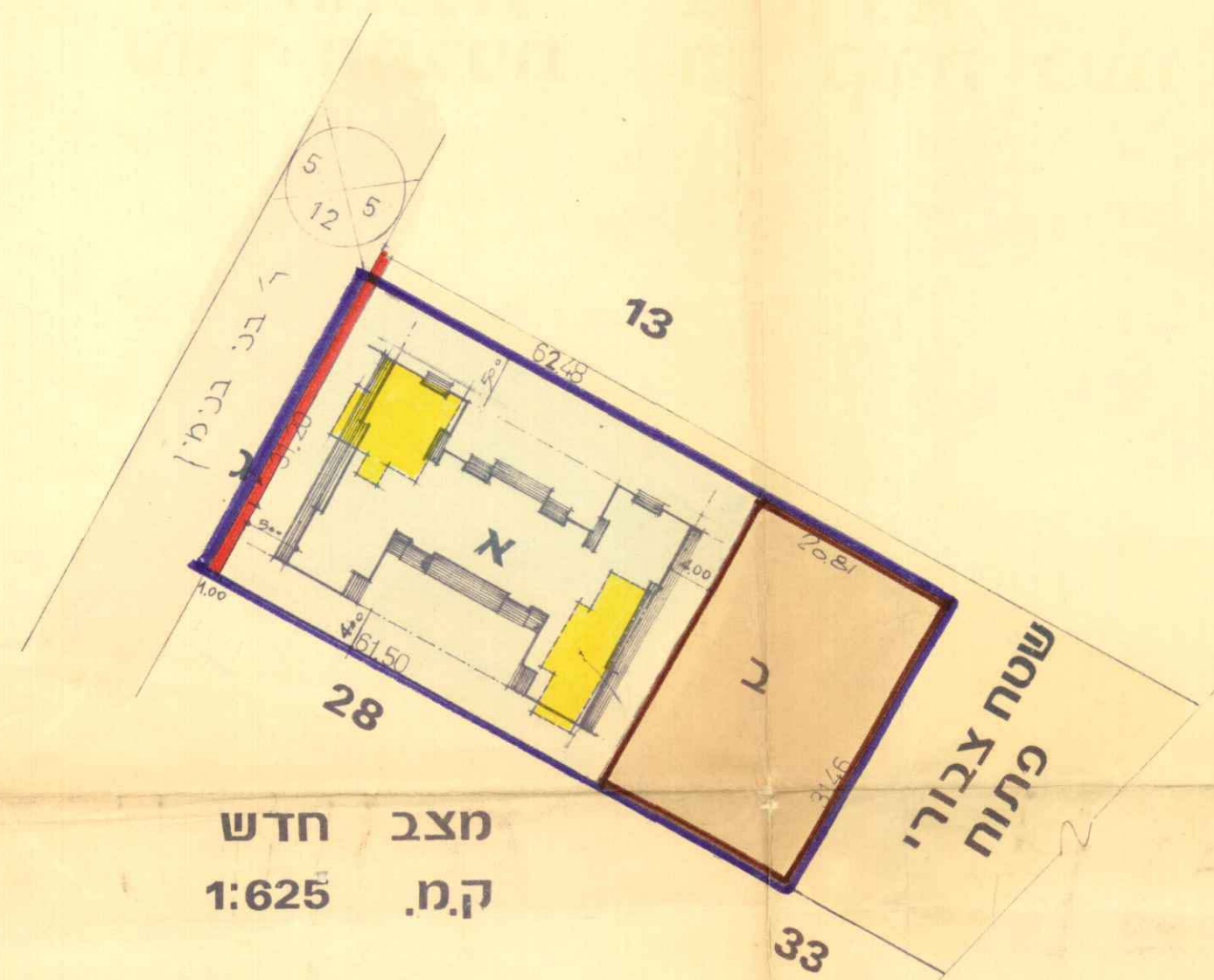
מרחב תכנון מקומי הרצליה תשריט מצורך לתכנית מס'

1125

שנוי מס' 87 לתכנית חתאר 253-א

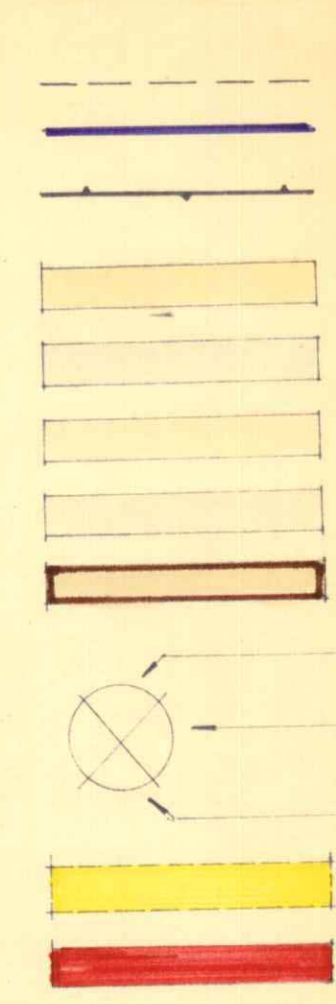
מחוז נפה עיר גוש חלקה שטח התכנית בעל הקרקע יוזם התכנית עורך התכנית

תל אביב תל אביב הרצליה 6528 45 1931 בולק גיא בולק גיא חב' קורה בע"מ



מצב חדש ק.מ. 1:625

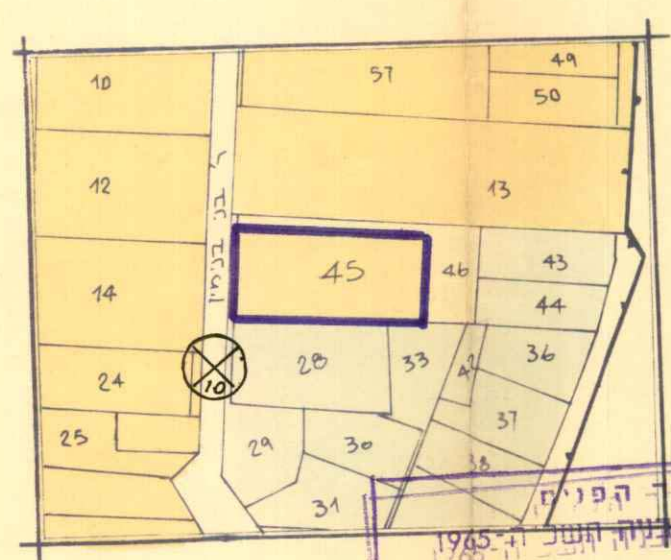
שטח	יעוד	סמון
1244.75	אזור מגורים ב	א
655.05	שטח צבורי פתוח מוצע	ב
31.20	הרחבת דרך	ג
1931.00		סרכ



מקרא

גבול תכנית בע. מאושרת
גבול התכנית
גבול גוש רשום
אזור מגורים א
אזור מגורים ב
שטח צבורי פתוח
דרך קיימת
שטח קיים לבנייני ציבור
מס הדרך
קו בנין מינימלי
רוחב הדרך
מבנים להריסה
הרחבת דרך

מצב קיים ק.מ. 1:2500



משרד הפנים
חוק התכנון והבניה תשכ"ה-1965
מחוז הרצליה
מרחב הבנין מקומי
תכנית מס' 1125
הועדה המחוזית בשיבתה ה-33
מיום 8.7.1965
החליטה להפקיד את
התכנית למשרד הפנים
למבחן פומבי לשל
י.ד. רוניק

משרד הפנים
חוק התכנון והבניה תשכ"ה-1965
מחוז הרצליה
מרחב הבנין מקומי
תכנית מס' 1125
הועדה המחוזית בשיבתה ה-33
מיום 8.7.1965
החליטה להפקיד את
התכנית למשרד הפנים
למבחן פומבי לשל
י.ד. רוניק

משרד הפנים
חוק התכנון והבניה תשכ"ה-1965
מחוז הרצליה
מרחב הבנין מקומי
תכנית מס' 1125
הועדה המחוזית בשיבתה ה-33
מיום 8.7.1965
החליטה להפקיד את
התכנית למשרד הפנים
למבחן פומבי לשל
י.ד. רוניק

עורך התכנית
חברת "קורה" בע"מ
בוגומילסקי
מחנדי לין ואדריכלים

יוזם התכנית

בעל הקרקע

חתימות