

מחוז תל-אביב
 מרחב תכנון מקומי הרצליה
 תכנית מתאר מס' הר/מק/2089
 המהווה שינוי לתכנית מתאר הרצליה מס' 253 א' ותכנית מס' הר/1109

מחוז: תל-אביב
 עיר: הרצליה
 הרחב: המדע 6
 גוש: 6518
 חלקה: 247
 שטח התכנית: 1000 מ"ר
 קנה מידה: 1:250
 בעל הקרקע: שיתופית חברה לבנין בע"מ
 יוזם התכנית: שיתופית חברה לבנין בע"מ
 עורך התכנית: אבידור-מרקו נאוה
 לאומי עמית
 רח' סוקולוב 59 רמתיש
 תאריך: 18.06.2002

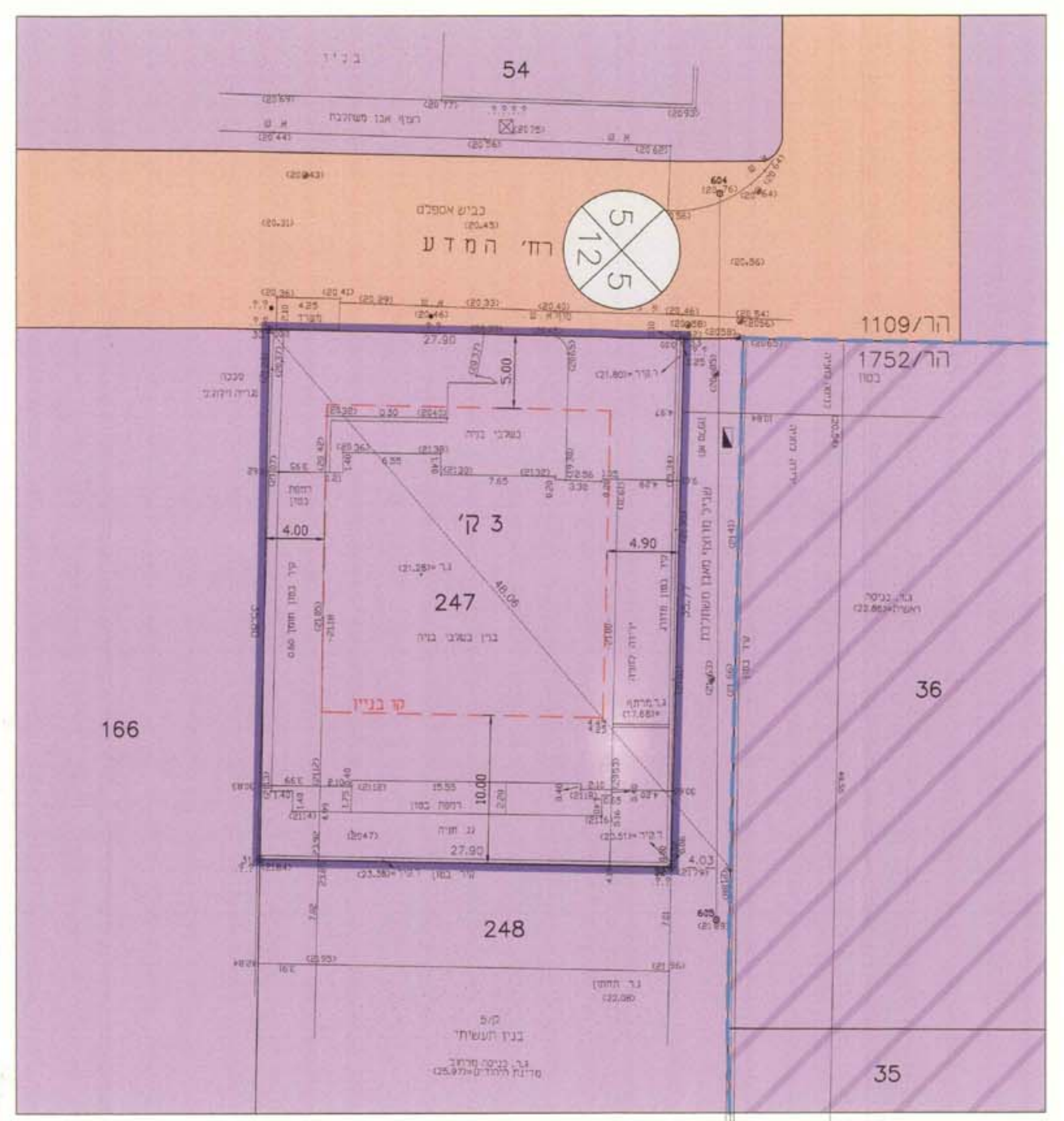
מקרא 'עודים

- גבול תכנית
- גבול גוש
- גבול תכנית מאשרת
- גבול חלקה ומספרה
- קו בניין
- אזור תעשה
- אזור תעשה מיוחד
- שטח ציבורי פתוח
- שטח פרטי פתוח
- דרך קיימת או מאשרת
- דרך מוצעת או הרחבת דרך
- שטח לחניון ציבורי
- מס דרך
- קו בנין
- רוחב דרך
- חתימת היום
- חתימת בעל הקרקע
- חתימת עורך התכנית
- חתימת רועדה המקומית

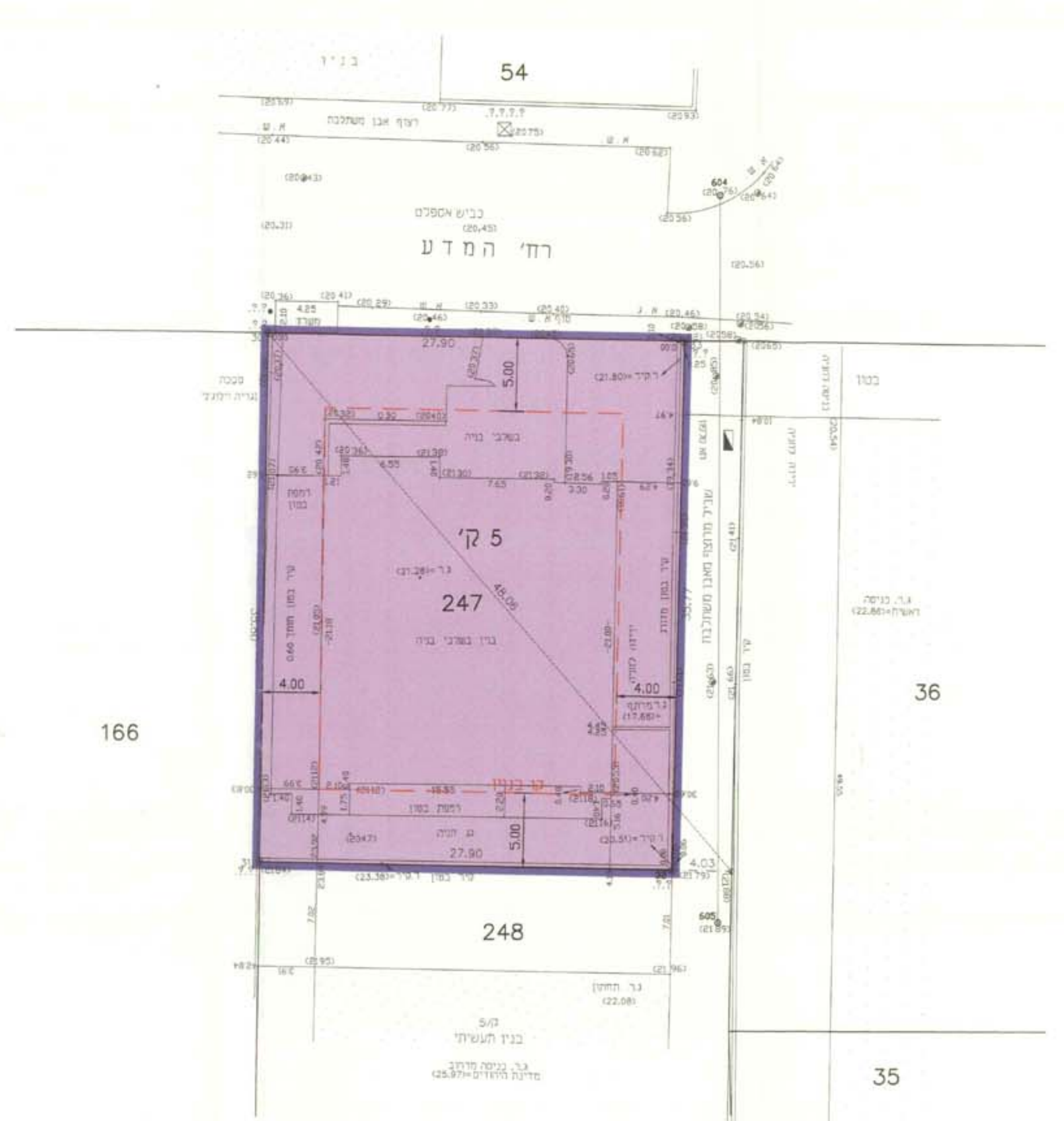
הועדה המקומית לתכנון ובניה
 מרחב הרצליה
 תום התכנון והכנת תש"פ 1965
 אשרור תכנית מס' הר/מק/2089
 התכנית מאשרת סמך סמ"מ 106
 תאריך תחילת עיסוק: 20.11.02

אבידור-מרקו נאוה
 אדריכלות ועיצוב גנים
 חתימת בעל הקרקע
 חתימת עורך התכנית
 חתימת רועדה המקומית

מצב קיים - קנ"מ 1:250



מצב מוצע - קנ"מ 1:250



תרשים סביבה קנה מידה 1:250



הערות:

1. גבולים קשורים לנק. מס' 1 שגובהה 34.333
2. המספרים בסוגריים מסמנים גבולים.
3. סמני גבול מחוברים במפה.
4. הנקודה 30 נכסה באופי גרפי ממפה גוש רישום מס' 6518

מפה עודכנה בתאריך 8.04.2002
 מפה עודכנה בתאריך 16.02.2002

לא לצרכי רישום
 תאריך: 15.04.2002

סיני גורדון - ציון מלמודה
 מהנדסים ומודדים מוסמכים
 ששאת במקומות
 רמת 55 44
 רמת 55 44
 תל 55-50665
 תל 55-50665
 משרד רח' רותם הרצליה
 תל 55-50665
 תל 55-50665