

מרחב תכנון מקומי ת"א = יפן

תשריט לתכנית מפורטת 1365 ג-י ימל"ו מטרופוליטן שניוני מס' 1 ו' לשנת 2000 של תכנית מפורטת מס' 1365 ושל תכנית מפורטת מס' 1365 ב'

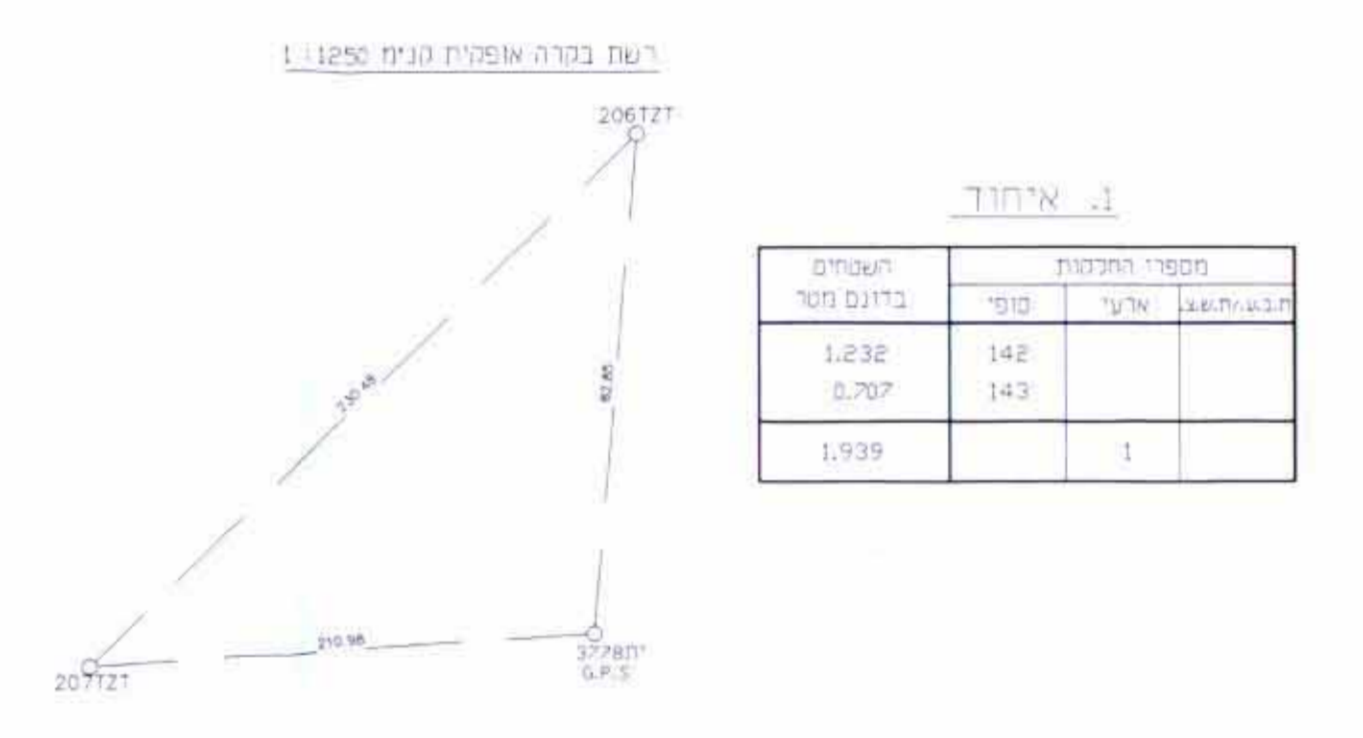
שולי התכנית: מרחב תל-אביב חוק התכנון והבניה תשס"ח - 1965

ישורה תכנית מס' 1365 ג-י

מחוז	תל-אביב
נפה	תל-אביב - יפו
עיר	תל-אביב - יפו
גוש	6907
חלקות	142, 143, 144
שטח התכנית	2.31 דונם
בעל המקרקע והוודים יתמורה בע"מ	ר"ח טרומפלדור וז. ת"א
המתכנן	עמי אילון - אדריכל רח' בנת 15, בני-ברק 03-5789385



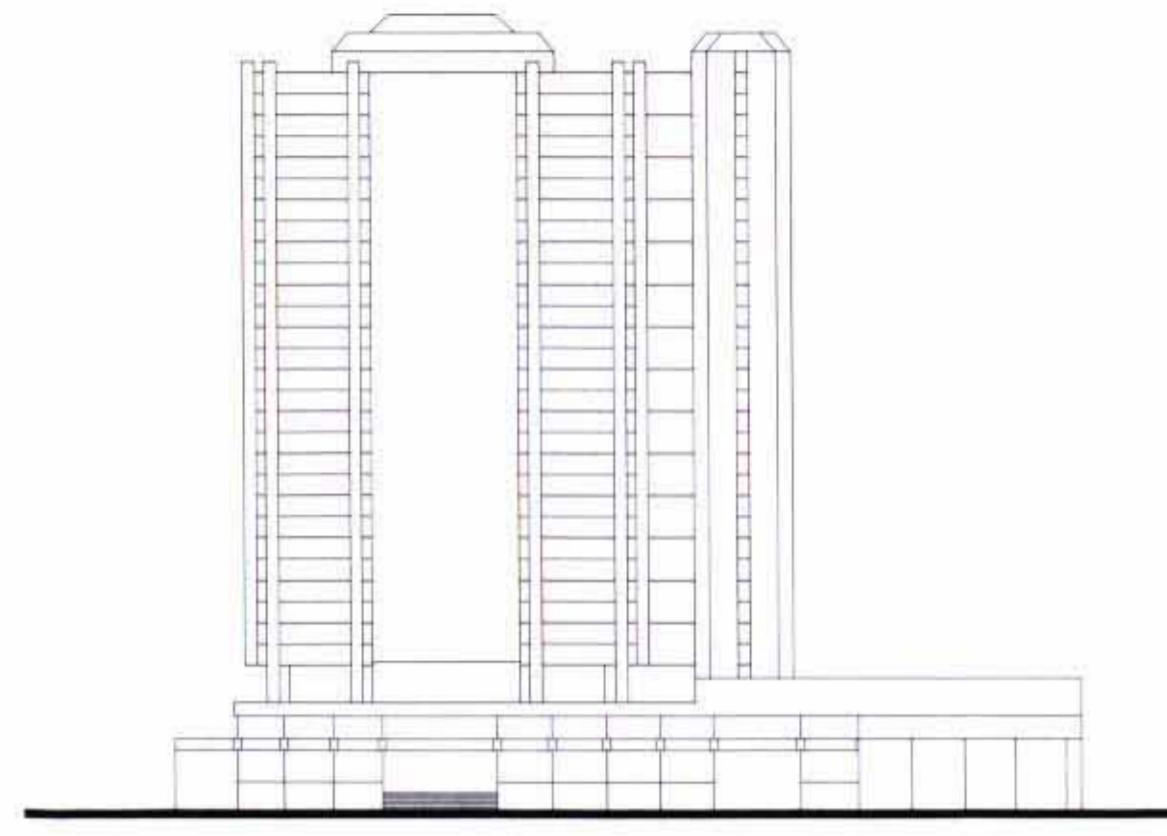
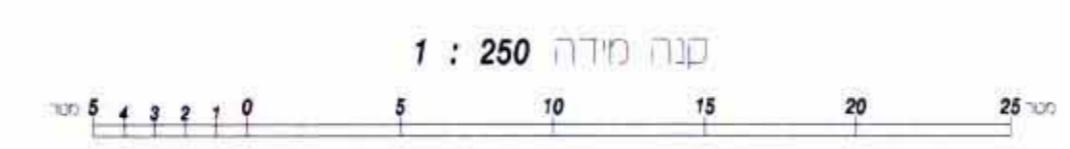
תרשימים סגולות קו"מ סגול 1 ו'



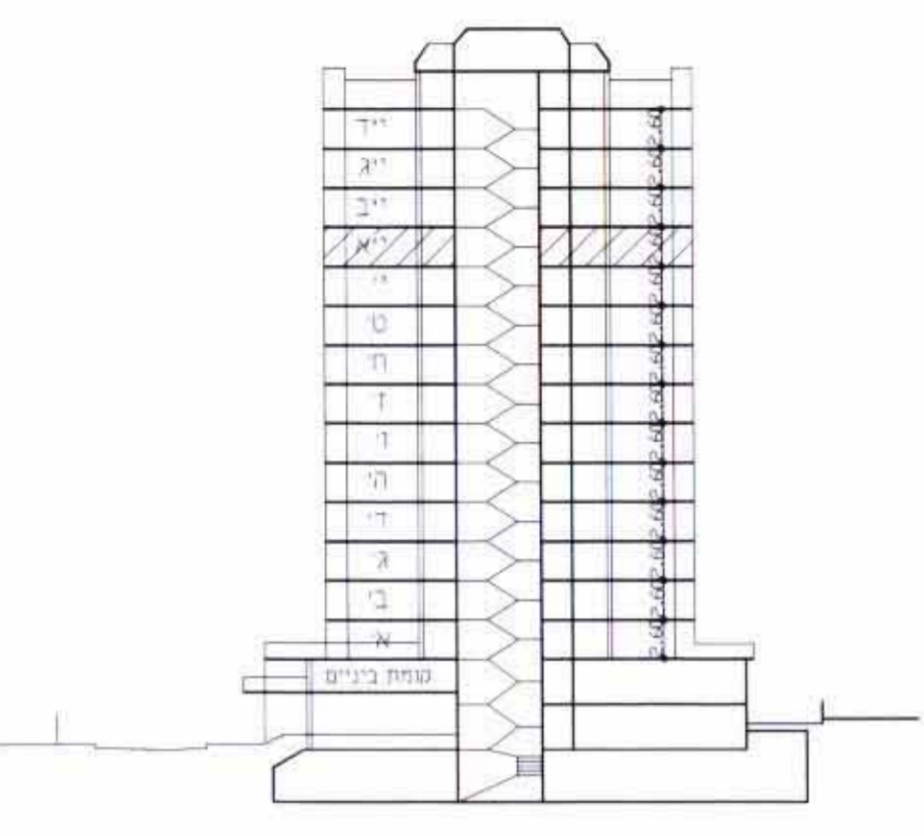
- מחוז : תל אביב
- נפה : תל אביב
- מקום : תל אביב
- גוש : 6907
- חלקות : 142, 143
- חוקן עבודת יתמורה בע"מ



תרשימים מגרש מצב קיים ומוצע קנה מידה 1:250



הצגת דרימה לרח פרומפלדור מצב קיים ומוצע קנה מידה 1:250



מקו"מ מצב קיים ומוצע קנה מידה 1:250

יעוד	שטח במ"ר	% חשוק
מגרש מיוחד	2,057	89.09
דרך	252	10.91
סך הכל	2,309	100.00

לוח השטחים מצב קיים ומוצע

ט"ס אלקלעי
 מולד מוססר
 ט"ס/רש"ו 1017
 ט"ס 051-675668

אני מאשר בזה כי תכנית זו היא העתק נכון של חרשים מהמידה שבוצעה ביום 7.5 שנה 2004 וזכי הוא מתאר בדיוק את מצבם וגיבושיתם של המקומות המוארים בה במועד המצויין לעיל.

אני מאשר בזה כי ערכתית התוכנית כפי תמונת המודרים מדידות ומיפוי' התשנ"ח - 1998 וזכי היא ראויה לאשר לשטח רישום.

אריד גמר תכנת התכנית 17.5.2004 ומס' תל אביב

ארכיטקט עמ
 שולמית רעננה
 מס' המודר והענן 09-7744830
 מס' רש"ו 051-675668

אני הוסיף הנני מודר מספר, רישון מס' 507 מצהיר כי התשריט הינו חואם התכנית וכי אין בו סתיות עפי' פגרות המודרים וכי עונה על דרישת שטח 141 לחום התכנון והבניה תשכ"ה-1965.

תמימתי על הצהרה זו מוודה תצויר במשמעותו בפני הראיות נוסף חרש תשכ"א-1971.