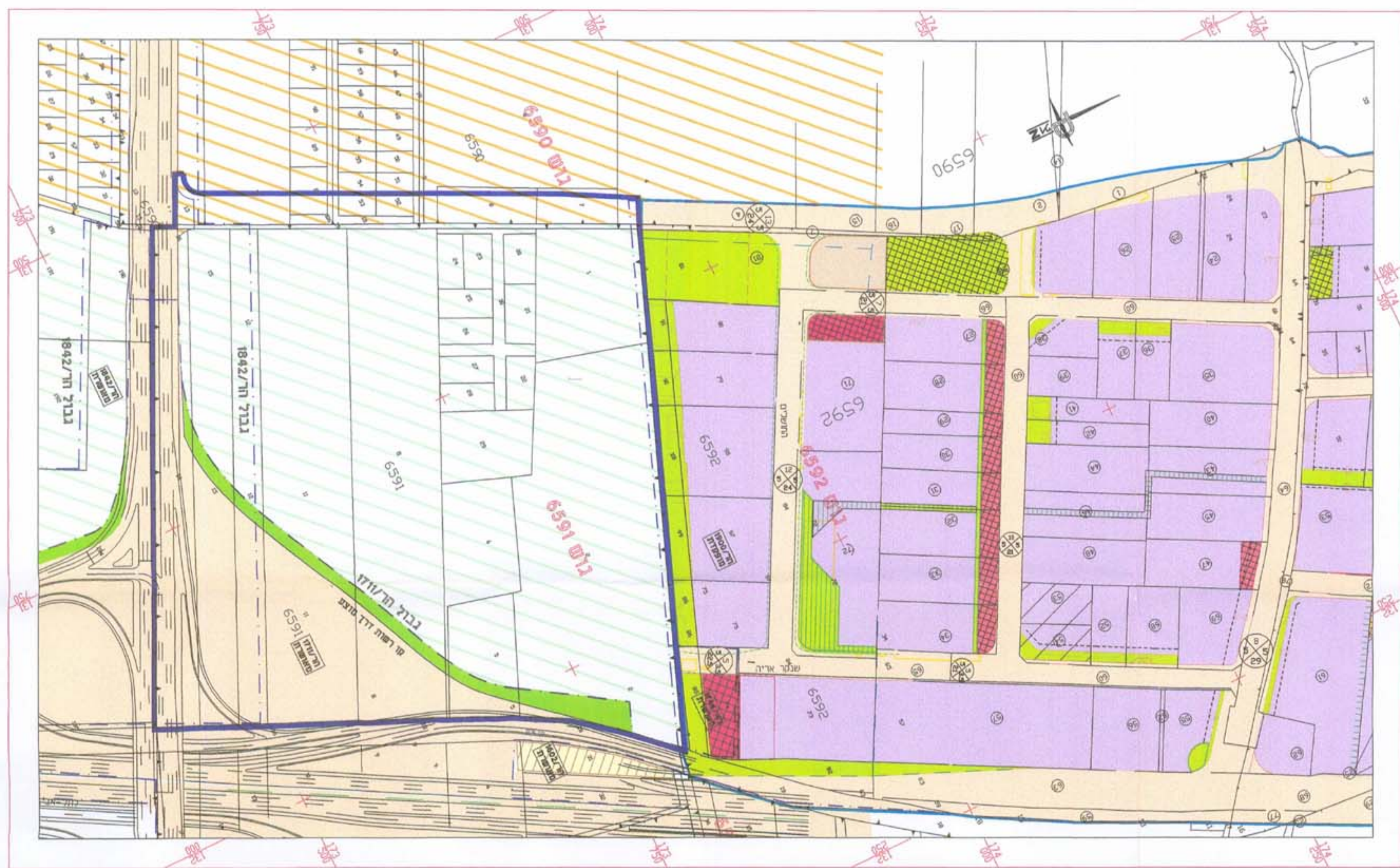
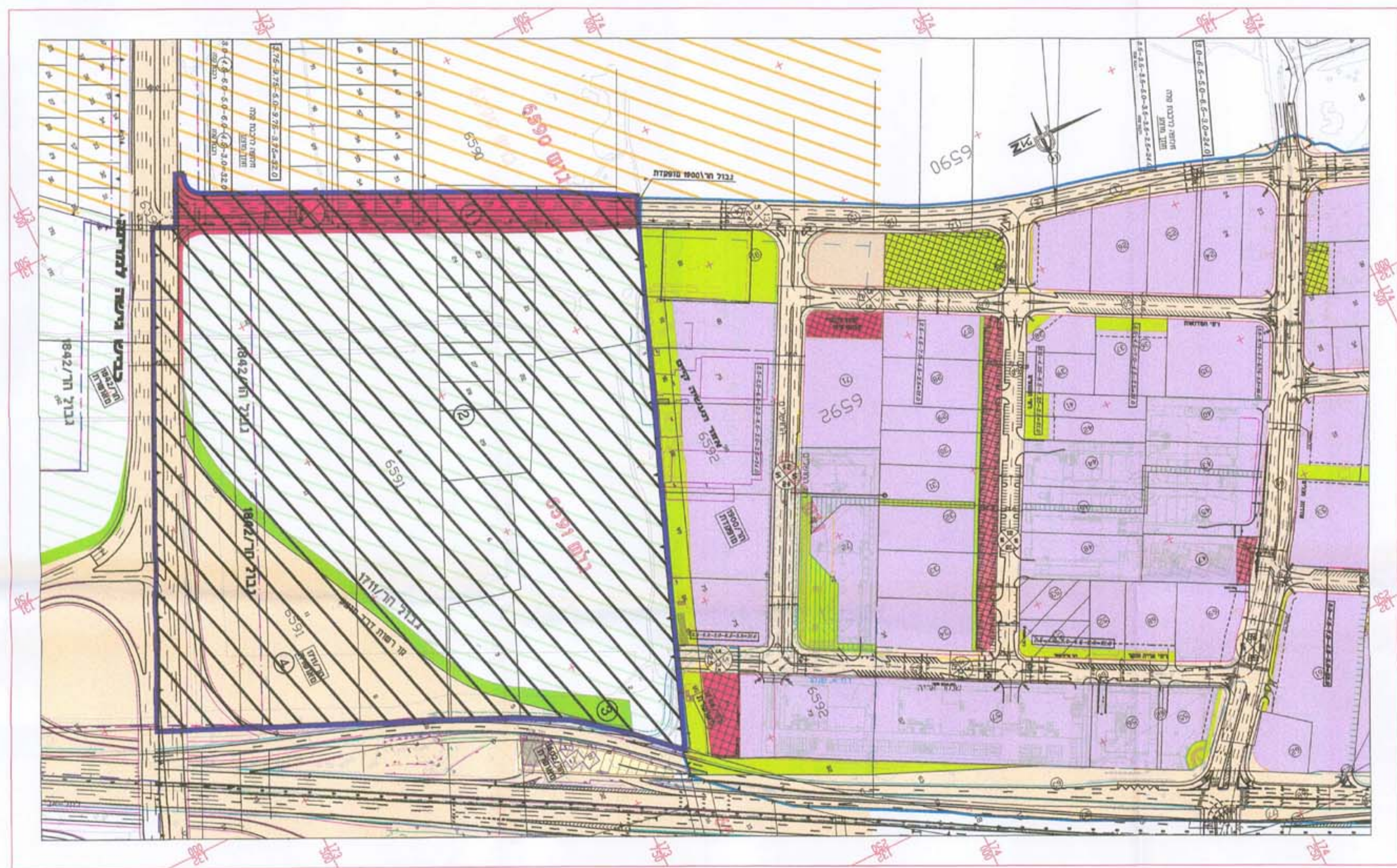


מצב קיים



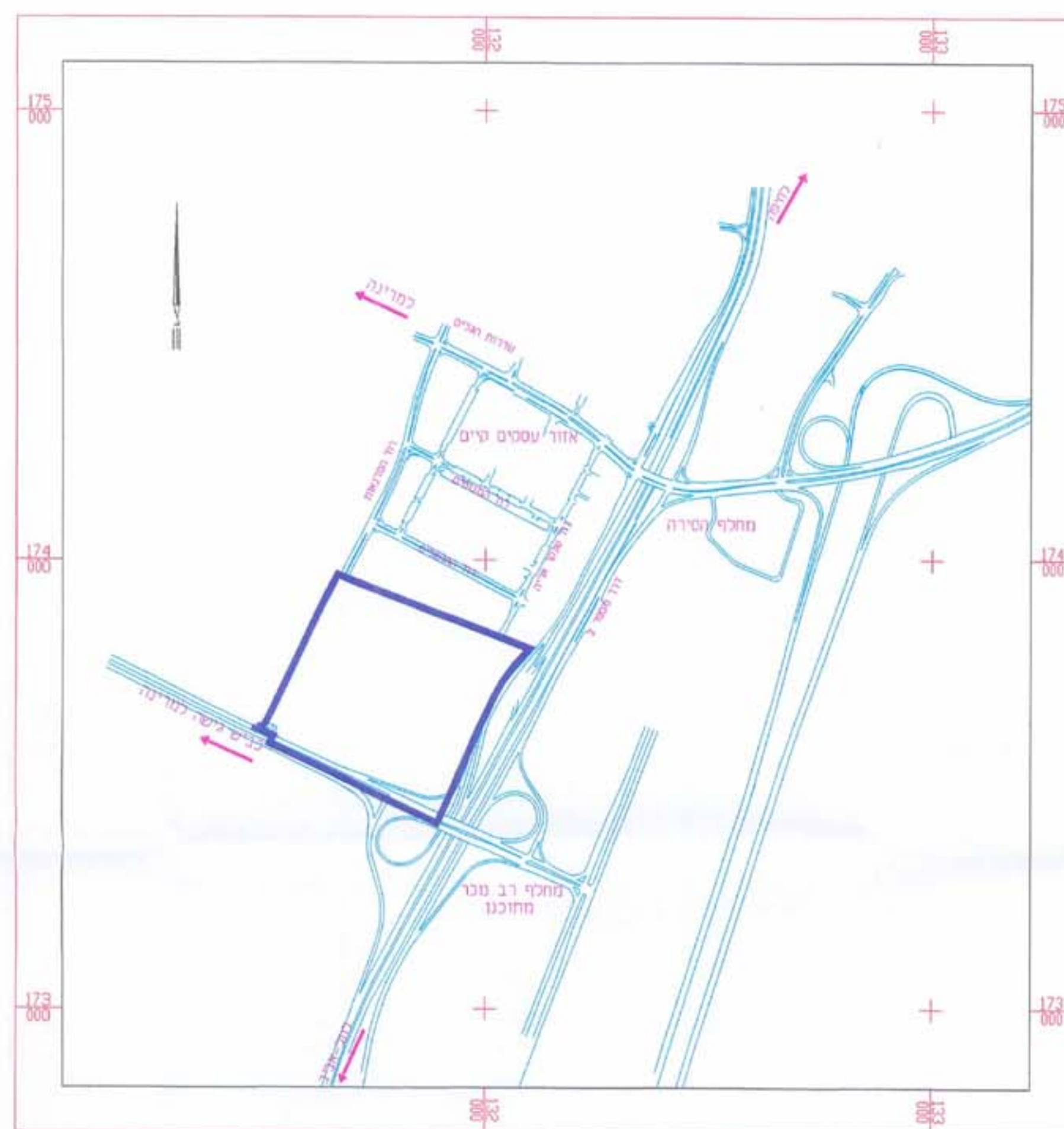
מצב מוצע



מקרא :

- דרך מאושרת ו/או קיימת
- דרך מוצעת
- מספר דרך
- קו בניין
- רוחב הדרך
- גבול גוש
- גבול חלקה
- מספר חלקה
- גבול התוכנית
- גבולות תוכניות קיימות
- אזור תעשייה
- אזור חקלאי
- אזור לתכנון בעתיד
- שטח ציבורי פתוח
- שטח לאיחוד וחלוקה

תרשים סביבה 1:10 000



לוח שטחים

קיים + מוצע (ע"פ מדידה גרפית)

הערות	מצב מוצע		גוש	חלקה	מצב קיים	
	יעוד סרקע	שטח כולל בתוכנית (דונם)			שטח רשום (דונם)	שטח כולל בתוכנית (דונם)
	דרך מוצעת	12.434	6590	חזית 4	0.350	109.910
	אזור חקלאי	126.81		חזית 6	0.260	107.849
	שצי"פ	5.55		חזית 7	1.510	2.000
	דרך קיימת	38.433		חזית 8	1.940	2.500
	סתיק שטחים	183.227		חזית 9	0.090	2.736
				חזית 12	1.750	47.201
				חזית 13	0.680	43.726
				חזית 18	0.533	4.828
				חזית 19	0.110	4.258
				חזית 52	0.537	0.563
				חזית 53	0.537	0.563
				חזית 88	0.490	1.252
				חזית 106	0.370	3.629
			6591	אזור חקלאי	9.258	9.258
				חזית 2	37.474	37.474
				חזית 5	5.725	5.725
				חזית 6	6.350	6.350
				חזית 8	30.272	30.272
				חזית 11	30.960	30.960
				חזית 12	9.601	9.601
				חזית 15	13.768	13.768
				חזית 16	12.600	12.600
				חזית 19	1.560	1.648
				חזית 20	1.083	1.083
				חזית 21	1.254	1.254
				חזית 22	1.063	1.063
				חזית 23	1.083	1.083
				חזית 24	1.000	1.000
				חזית 25	1.083	1.083
			חזית 26	1.000	1.000	
			חזית 27	1.048	1.048	
			חזית 28	1.056	1.066	
			חזית 29	4.332	4.332	
			חזית 30	2.490	2.490	
			סתיק שטחים	183.227		

מחוז תל-אביב מרחב תכנון מקומי הרצליה

תשריט מצורף לתכנית מתאר הר/ 2078

שינוי לתכנית מתאר 253 א' על תקוניה ולתכניות הר/1701, הר/1842

היוזם בעל הקרקע מגיש התכנית עורך התכנית

הועדה המקומית לתכנון ולבניה הרצליה שונים

דגש הנדסה תכנון תנועה ודרכים בע"מ

דגש הנדסה תכנון תנועה ודרכים בע"מ

שטח התכנית 183.227 ד'

תאריך 13/3/05

קנ"מ 1:2500

המקום

הקרקע הכלולה בתכנית נמצאת ממערב לדרך מס' 2 וממזרח לשכונת המגורים בהרצליה פיתוח

הקרקע הכלולה בתכנית :

גוש 6591 - חלקות : 1, 2, 5, 6, 8, 11, 12, 15, 16, 20-30

חלקי חלקות : 19

גוש 6590 - חלקי חלקות : 4, 6, 7, 8, 9, 12, 13, 18, 19, 52, 53, 88, 106

מחוז תל-אביב
מרחב תכנון מקומי הרצליה
תוכנית מס' 2078
שינוי לתכנית מתאר 253 א'
על תקוניה ולתכניות הר/1701, הר/1842
תאריך: 13-3-05
שטח: 183.227 ד'
קנ"מ: 1:2500

דגש הנדסה
תכנון תנועה ודרכים בע"מ
מנכ"ל: ד"ר יעקב סוקס
רש"מ: ד"ר יעקב סוקס

תחית בעל הרשום: תחית מגיש הרשום והמחשב

תחית היוזם: תחית עורך התוכנית