

מחוז תל אביב
מרחב תכנון מקומי הרצליה
תוכנית מסי הר/מק/2100
שינוי לתוכנית מתאר מקומית 253 אי על תיקוניה
שינוי לתוכנית הר/1575

הועדה המקומית לתכנון ובנייה
מרחב הרצליה
חוק התכנון והבניה תע"כ 1965
אשרור תכנון מ"מ 1971
התכנית מאשררת מ"מ 1575/הר
למען תחילת עבודת
התכנון והבניה

מחוז: תל אביב
נפה: תל אביב יפו
מקום הרצליה
גוש 6557
חלקה מחלקה 145
שטח התוכנית 400 מ"ר
בעל הקרקע: עיריית הרצליה
מבקש התוכנית: מרכז תורני "יד שלום"
רח רבו גמליאל 7 נוה עמל הרצליה
טל 09-9563067
עורך התוכנית: שמעון אשכנזי אדרי
רח סמוכיב 75 הרצליה
טל 09-9540491

טבלת שטחים

מצב קיים		מצב מוצע	
שטח	יעוד	שטח	יעוד
400	סה"כ	390	שביצ
400	סה"כ	10	דרך

חתימות מודד:

מסמך

	מגורים א מוגבל		גבול מגרש
	שטח מסחרי		דרך קיימת
	בית קיים		דרך מוצעת
	בית מוצע		ש.ב.צ.
	מבנה כרויטה		ש.צ.פ.

חתימות

בעל הקרקע: ע. הרצליה

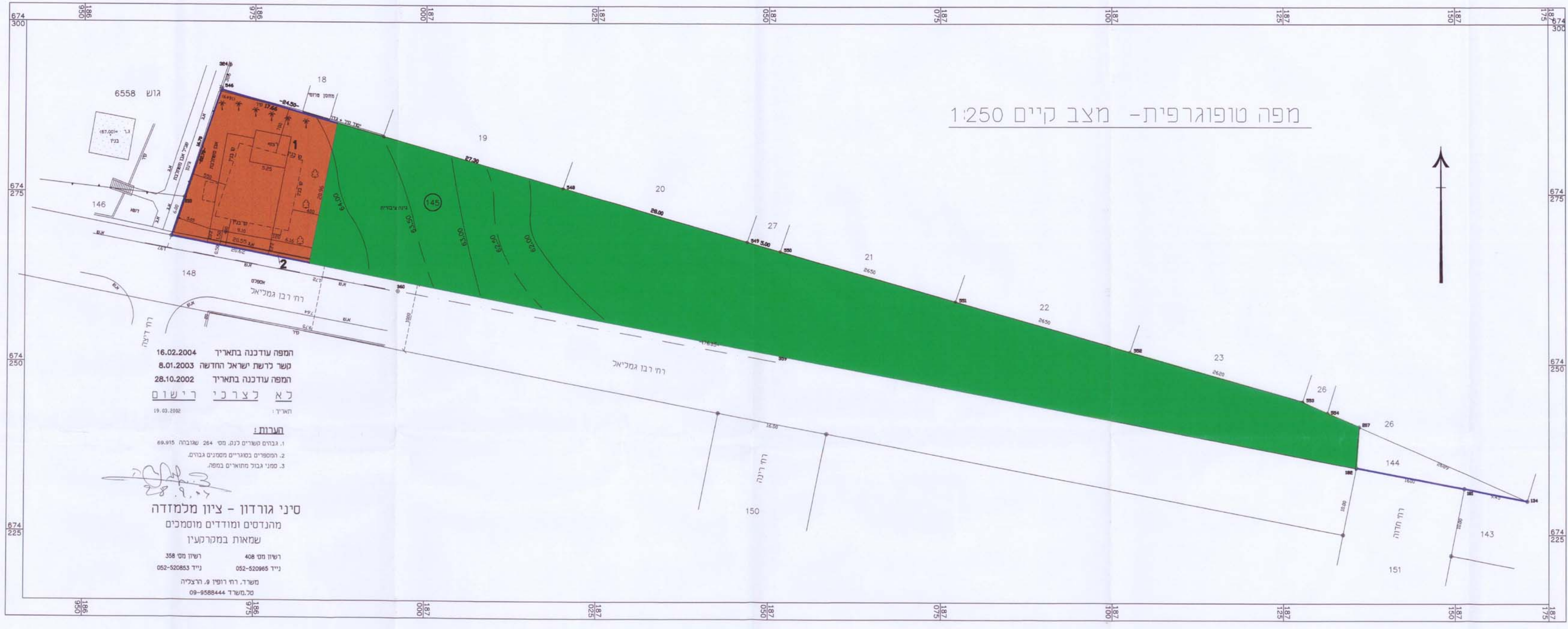
תאריך חתימה

תאריך חתימה

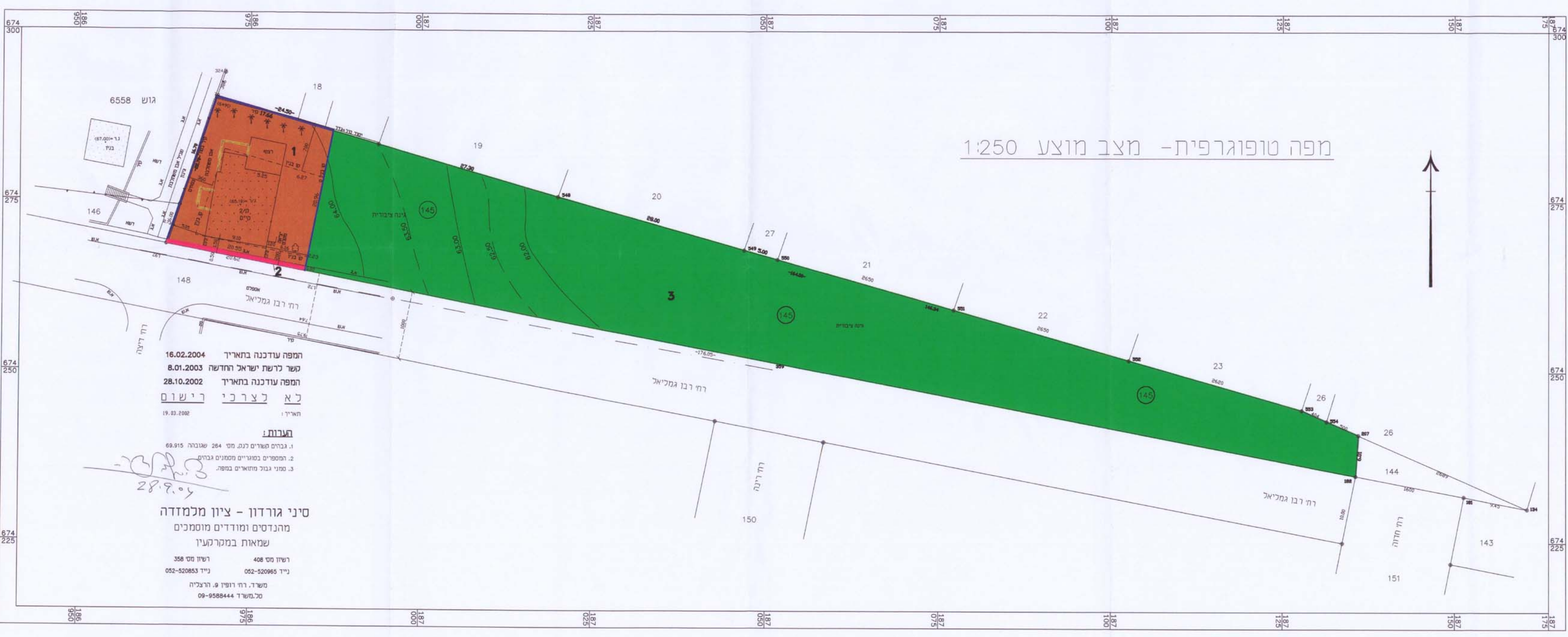
יזום ומגיש
התוכנית: מרכז תורני "יד שלום"

עורך התוכנית: ברטוש אשכנזי אדרי
תאריך חתימה

מפה טופוגרפית - מצב קיים 1:250



מפה טופוגרפית - מצב מוצע 1:250



תחשיב הטיבה
מ.מ. 1:250



תמפה עודכנה בתאריך 16.02.2004
משך נדשה ישראל הודשה 8.01.2003
תמפה עודכנה בתאריך 28.10.2002
כ א ל צ ר כ נ י ר י ש ו מ
תאריך: 19.03.2002

חברות:
1. גבדום תש"רם לנג. מס 264 שאנבה 69.915
2. המספרים באוגריום מסמנים גבדום
3. מסני גבול מחשאים במפה.

סיני גורדון - ציון מלמד
מהנדסים ומודדים מוסמכים
שמאות במרקמטיו

רשיון מס 408
נייד 052-520965
תשרד, רח וופין 9, הרצליה
טל.משרד 09-9588444

תמפה עודכנה בתאריך 16.02.2004
משך נדשה ישראל הודשה 8.01.2003
תמפה עודכנה בתאריך 28.10.2002
כ א ל צ ר כ נ י ר י ש ו מ
תאריך: 19.03.2002

חברות:
1. גבדום תש"רם לנג. מס 264 שאנבה 69.915
2. המספרים באוגריום מסמנים גבדום
3. מסני גבול מחשאים במפה.

סיני גורדון - ציון מלמד
מהנדסים ומודדים מוסמכים
שמאות במרקמטיו

רשיון מס 358
נייד 052-520853
תשרד, רח וופין 9, הרצליה
טל.משרד 09-9588444