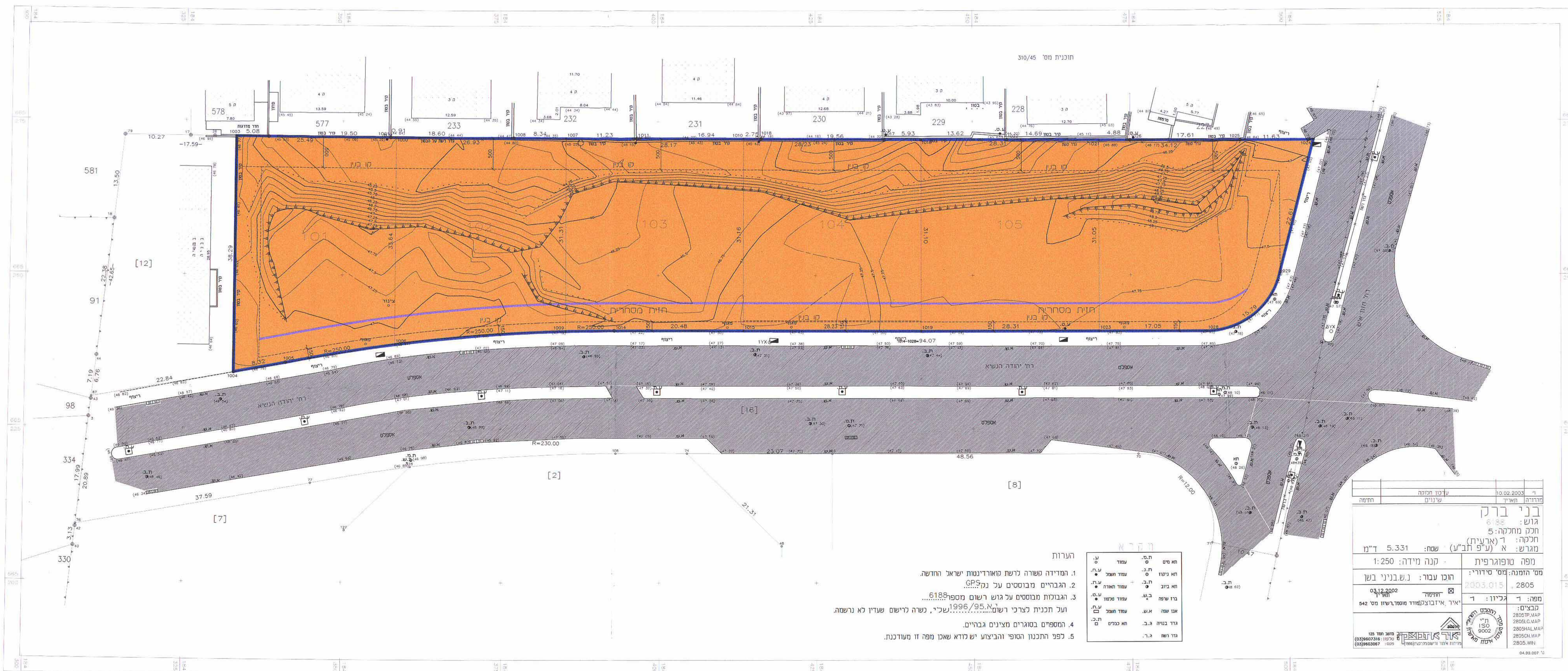


מצב מוצע ק.מ. 1:250



- הערות**
1. המדידה נעשתה לרשת קואורדינטות ישראל החדשה.
 2. הגבהיים מבוססים על נתוני GPS.
 3. הגבולות מבוססים על גוש רשום מספר 6188 ועל תכנית לצרכי רשום א.1996/95. נשה לרישום שעדיין לא נרשמה.
 4. המספרים בטורים מציינים גבהיים.
 5. לפני התכנון הוספו הביצוע יע כודא שאכן מפה זו מעודכנת.

עריכת תוכנית		10.02.2003
שנינים		תואריך
<p>בני ברק גוש: 8:85 חלק מחלקה: 5 חלקה: 7 (ארעית) מגרש: א (עי"פ תב"ע) שטח: 5.331 ד"מ</p>		
מפה טופוגרפית	קנה מידה: 1:250	תואריך: 2003.01.15
מס' הזמנה: מס' סידורי:	תוכן עבוד: נ.ש.בניני ב.שן	2805
מפה: 1	גליון: 1	03.12.2002
מבצעים:	י"א, איזובולקמורד מוסטר, רשון מס' 542	חידשה:
2805TP.MAP	איגוד המעמדים הישראלי	חידשה:
2805EL.G.MAP	איגוד המעמדים הישראלי	חידשה:
2805SH.M.MAP	איגוד המעמדים הישראלי	חידשה:
2805CH.M.MAP	איגוד המעמדים הישראלי	חידשה:
2805.WIN	איגוד המעמדים הישראלי	חידשה: